



es.movilidad

segura · sostenible · conectada

DIÁLOGO ABIERTO DE MOVILIDAD

Biocombustibles en la aviación: una realidad en marcha



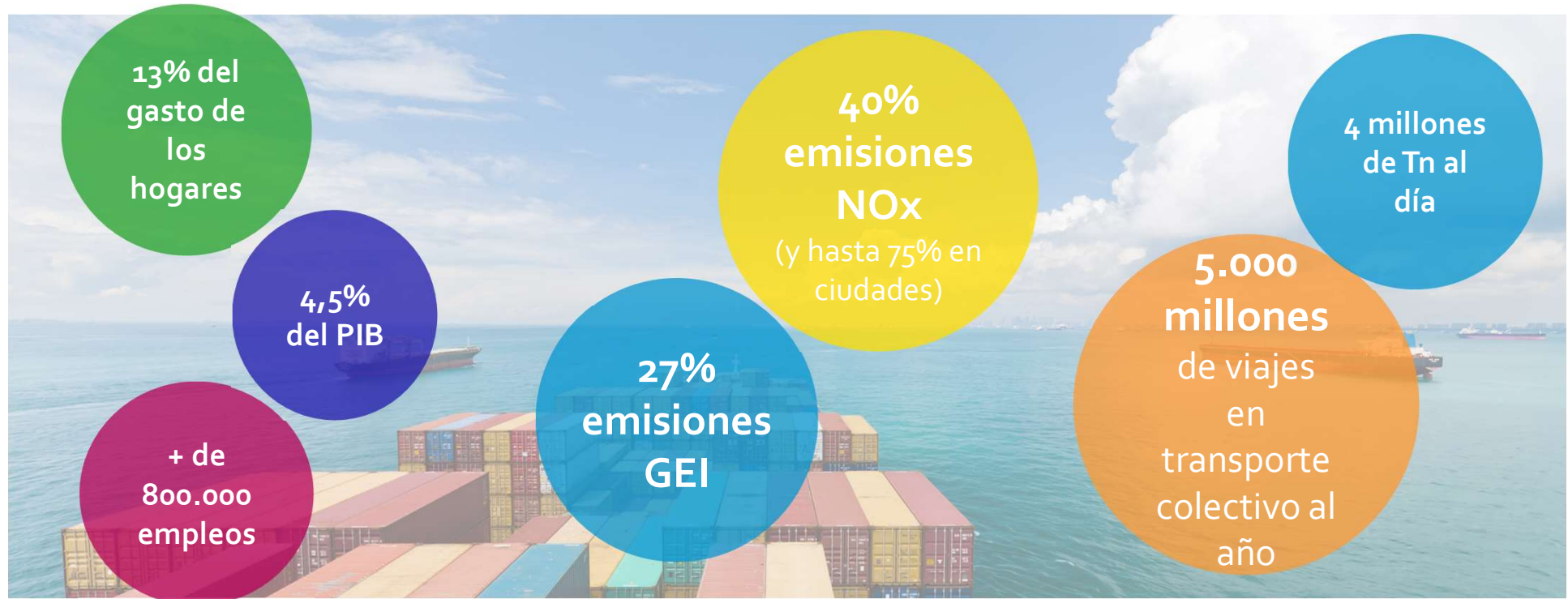
GOBIERNO
DE ESPAÑA

MINISTERIO
DE TRANSPORTES, MOVILIDAD
Y AGENDA URBANA

28 de octubre de 2020



Impacto del transporte



El contexto

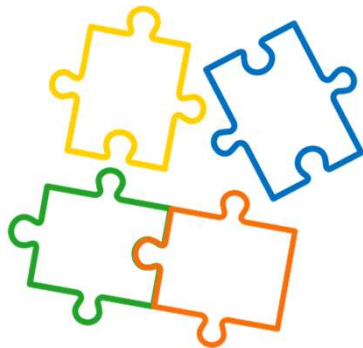


3 vectores de transformación:

- Emergencia climática. **Descarbonización.**
- **Digitalización y nuevas tecnologías**
- Tendencias demográficas y creciente urbanización: retos en **movilidad urbana y metropolitana** y combatir la despoblación del mundo rural



Complejidad en la gobernanza:



- Relación entre las **distintas políticas sectoriales**
- **Todos los niveles de Administración** tienen competencia en transporte y movilidad
- Necesidad de colaborar con **distintos grupos de interés** (sector privado, industria, academia, sociedad civil, etc.)





Cambio de paradigma en el MITMA



5

¿Cómo hace frente el MITMA a estos nuevos retos?



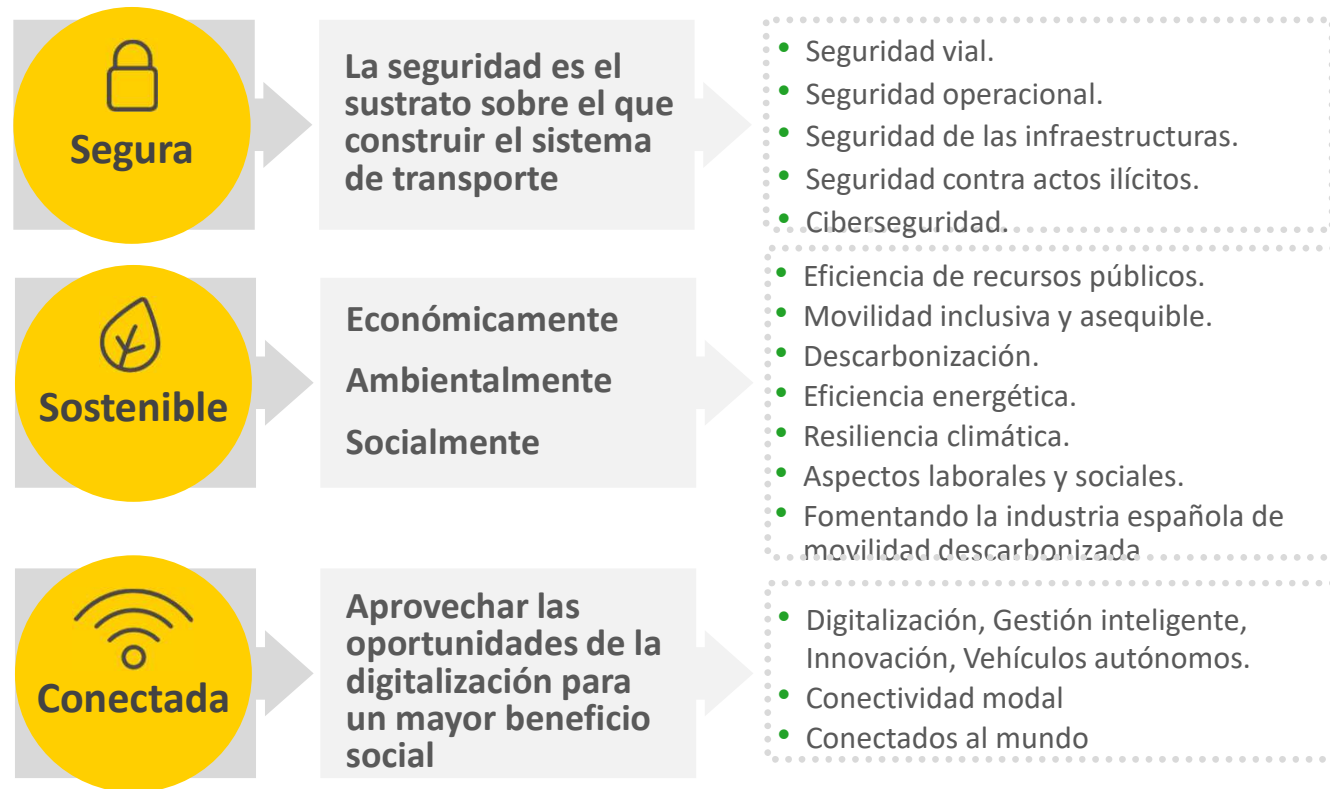
Implementación de:



Estrategia de Movilidad

Segura • Sostenible • Conectada

¿Por qué segura, sostenible y conectada?



Alineación ODS



- Segura, sostenible y conectada
- Pero también saludable, inclusiva, accesible y asequible (para todos), justa...

Ejes. Líneas de actuación. Medidas.



- Visión a 2030. Ejecución a 3 años
- Medidas muy **heterogéneas** y **asimétricas**





Eje 4: MOVILIDAD DE BAJAS EMISIONES



Líneas de actuación

- 1 Estímulo de fuentes de energía alternativas y sostenibles
- 2 Estímulo de medios de transporte de bajas emisiones
- 3 Impulso de la sostenibilidad de edificios e instalaciones del transporte (terminales, talleres, superficies, etc.)
- 4 Gestión eficiente de sistemas y medios de transporte





Documento para el debate



[Esmovilidad.mitma.es](https://esmovilidad.mitma.es)

Diálogo Abierto de movilidad



Conscientes de que necesitamos la participación de todos...



Diálogo abierto de movilidad Septiembre-diciembre 2020

- Buscamos un **auténtico debate** con todos los actores del ecosistema de la movilidad y la sociedad en su conjunto
- Herramientas
 - Página **esmovilidad.mitma.es**: documento debate, participación ciudadana, noticias, newsletter...
 - **Semanas temáticas**. Eventos MITMA y eventos colaboradores



Semanas temáticas

- Semana de la movilidad sin emisiones
- **Semana de la energía y la movilidad**
- Semana de la digitalización y la movilidad como servicio
- Semana de los drones y los vehículos conectados y autónomos
- Semana de la seguridad en el transporte
- Semana del mantenimiento de las infraestructuras de transporte
- Semana de la formación y los aspectos laborales
- Semana de la movilidad inclusiva. Movilidad para todos
- Semana de la movilidad rural y en entornos de baja población
- Semana de la logística
- Semana de planificación urbana y movilidad
- Semana del transporte ferroviario
- Semana de la movilidad del futuro



Ley de Movilidad Sostenible y Financiación del Transporte



Instrumento para implementar las medidas de la estrategia que requieran regulación **con rango de ley**

- Regulación para el fomento de la movilidad sostenible
- Planificación y financiación de las infraestructuras de transporte
- Fiscalidad del transporte
- Financiación del transporte y otras subvenciones y ayudas al transporte
- Regulación en materia de sensibilización y formación en movilidad sostenible
- Investigación e innovación en transporte y movilidad
- Regulación de la logística y distribución urbana de mercancías
- Digitalización y automatización del transporte y datos abiertos
- Mejora de la competitividad del transporte y otras medidas sectoriales
- Instrumentos para la gobernanza y participación pública

**INICIADA LA
CONSULTA PÚBLICA
PREVIA EL 22 DE JULIO
DE 2020**





Es el futuro. Es para todos. Es para ti





es.movilidad
segura · sostenible · conectada

<https://esmovilidad.mitma.es>

Gracias por su atención

