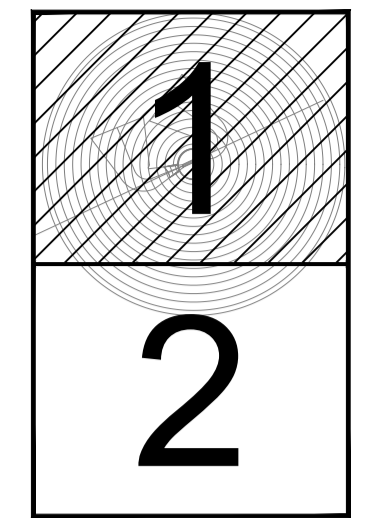
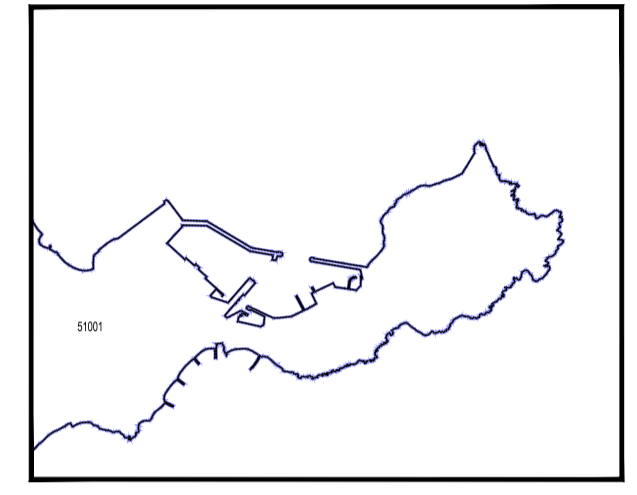


PLANO LLAVE
1:150.000



MUNICIPIOS
1:80.000



51001 Ceuta

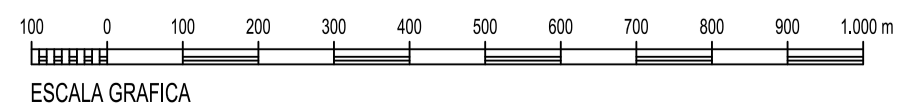
LEYENDA

- Zona de seguridad
- Vulneraciones según los modelos digitales disponibles
- Línea negra continua: intersección entre superficies
- Línea color gruesa: Borde de servidumbres
- Área de aterrizaje y despegue
- Franja
- Área de Aproximación / Subida en el despegue
- Superficie de Aproximación / Subida en el despegue
- Superficie de Transición
- Superficie Horizontal
- DME
- NDB
- Emisores/Receptores/TWR

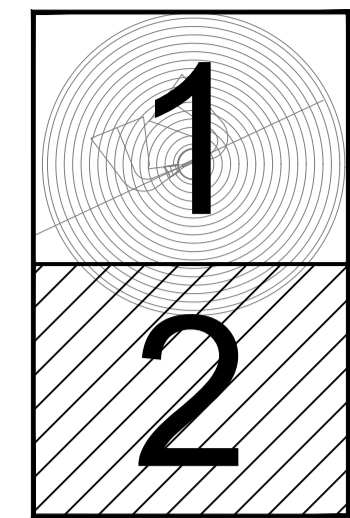
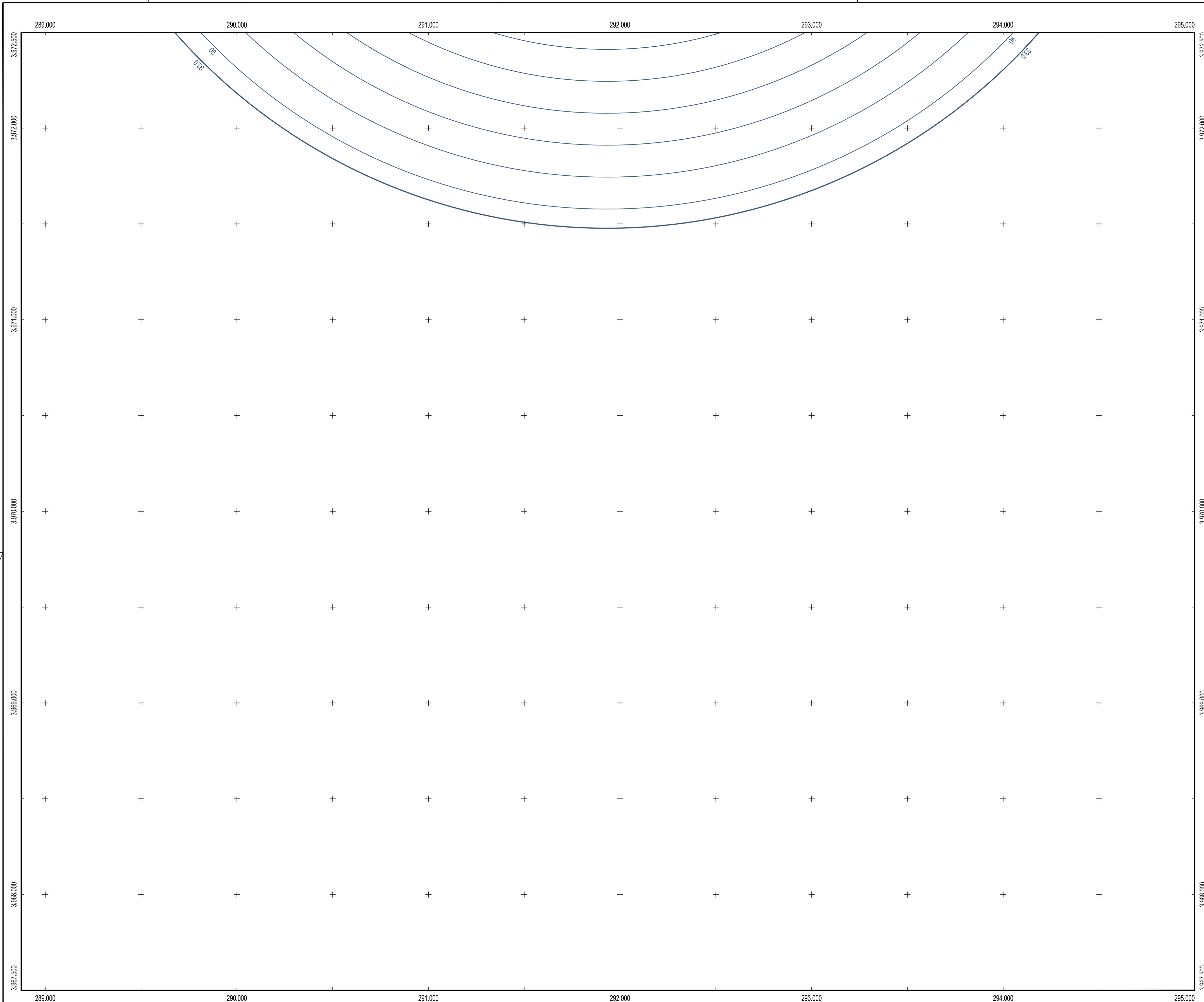
SIGNOS CONVENCIONALES

- Límites de divisiones administrativas**
- Nación, Comunidad Autónoma
 - Provincia, Municipio
 - Parque Nacional, Parque Natural
- Altimetría**
- Curva de nivel cada 25 m. Curvas de nivel cada 5 m
 - Curva de depresión. Punto acotado. Vértice geodésico
 - Línea de desmonte. Línea de terraplén
- Vías de comunicación**
- Autopista, autovía o carretera nacional. Eje
 - Carretera comarcal. Eje
 - Carretera local. Eje
 - Camino carretero, agrícola o parcelario. Eje
 - Caminos y sendas. Vías pecuarias
 - Paso elevado. Paso subterráneo, túnel
 - Línea de ferrocarril. Eje
- Hidrografía**
- Margen de río, arroyo o curso fluvial permanente. Eje
 - Eje de arroyo o curso fluvial no permanente. Piscina
 - Canal de obra de fábrica. Eje
 - Canal de tierra o acequia. Eje
 - Pantano, lago, laguna o estanque. Presa
 - Línea de demarcación de costa. Línea de playa
- Signos especiales**
- Acera en núcleos urbanos. Alameda
 - Muro. Muro y alambrada
 - Tapia. Tapia y alambrada
 - Edificación o casa. Cementerio. Edificio religioso
 - Casa en ruinas. Monumentos o restos arqueológicos
 - Depósito. Pozo. Manantial
 - Gasolinera. Antena emisora
 - Línea Alta Tensión. Poste de línea Alta Tensión
 - Límite de parcela. Zona verde o ajardinada
 - Masa de árboles. Árbol. Arbusto
 - Invernadero. Zona de ocio o deportiva

Datum ETRS89. Proyección UTM Huso 30
 Datos para el Punto de Referencia del Helipuerto
 35° 53' 33,691" N, 05° 18' 22,667" W
 Valor estimado de la declinación magnética para el
 1 de enero de 2020 $\theta = 0^\circ 43'$ Oeste
 La variación anual de la declinación es de 9,2" hacia el Este
 Convergencia de la cuadrícula $\omega = -1^\circ 21' 09''$
 Factor de escala = 1,00013382

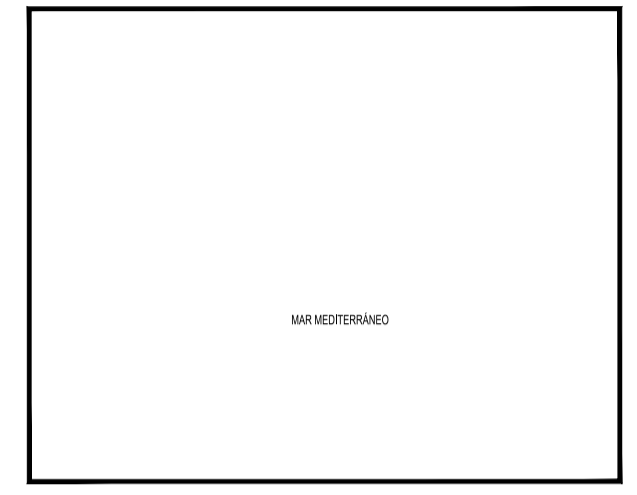


		SECRETARÍA GENERAL DE TRANSPORTES Y MOVILIDAD DIRECCIÓN GENERAL DE AVIACIÓN CIVIL	
		HELIPUERTO DE CEUTA REAL DECRETO 717/2023 DE MODIFICACIÓN DE SERVIDUMBRES AERONÁUTICAS	
SERVIDUMBRES DE HELIPUERTO Y RADIOELÉCTRICAS			
CALCULADO DIBUJADO COMPROBADO PROYECTADO DIRIGIDO	HOJA Nº 1 de 2	PLANO Nº 2	EDICIÓN FECHA Agosto 2023
ESCALA 1:10.000 (A1)		SUSTITUYE A	



PLANO LLAVE
1:150.000

MUNICIPIOS
1:80.000



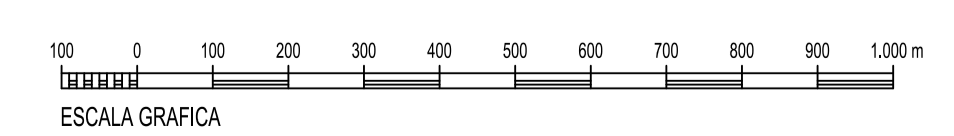
LEYENDA

- Zona de seguridad
- Vulneraciones según los modelos digitales disponibles
- Línea negra continua: Intersección entre superficies
- Línea color gruesa: Borde de servidumbres
- Área de aterrizaje y despegue
- Franja
- Área de Aproximación / Subida en el despegue
- Superficie de Aproximación / Subida en el despegue
- Superficie de Transición
- Superficie Horizontal
- DME
- NDB
- Emisores/Receptores/TWR

SIGNOS CONVENCIONALES

- Límites de divisiones administrativas**
- Nación. Comunidad Autónoma
 - Provincia. Municipio
 - Parque Nacional. Parque Natural
- Altimetría**
- Curva de nivel cada 25 m. Curvas de nivel cada 5 m
 - Curva de depresión. Punto acotado. Vértice geodésico
 - Línea de desmonte. Línea de terraplén
- Vías de comunicación**
- Autopista, autovía o carretera nacional. Eje
 - Carretera comarcal. Eje
 - Carretera local. Eje
 - Camino carretero, agrícola o parcelario. Eje
 - Caminos y sendas. Vías pecuarias
 - Paso elevado. Paso subterráneo, túnel
 - Línea de ferrocarril. Eje
- Hidrografía**
- Margen de río, arroyo o curso fluvial permanente. Eje
 - Eje de arroyo o curso fluvial no permanente. Piscina
 - Canal de obra de fábrica. Eje
 - Canal de tierra o acequia. Eje
 - Pantano, lago, laguna o estanque. Presa
 - Línea de demarcación de costa. Línea de playa
- Signos especiales**
- Acera en núcleos urbanos. Alameda
 - Muro. Muro y alameda
 - Tapia. Tapia y alameda
 - Edificación o casa. Cementerio. Edificio religioso
 - Casa en ruinas. Monumentos o restos arqueológicos
 - Depósito. Pozo. Manantial
 - Gasolinera. Antena emisora
 - Línea Alta Tensión. Poste de línea Alta Tensión
 - Límite de parcela. Zona verde o ajardinada
 - Masa de árboles. Árbol. Arbusto
 - Invernadero. Zona de ocio o deportiva

Datum ETRS89. Proyección UTM Huso 30
 Datos para el Punto de Referencia del Helipuerto
 35° 53' 33,691" N. 05° 18' 22,667" W
 Valor estimado de la declinación magnética para el
 1 de enero de 2020 $\theta = 0^\circ 43'$ Oeste
 La variación anual de la declinación es de 9,2' hacia el Este
 Convergencia de la cuadrícula $\omega = -1^\circ 21' 09''$
 Factor de escala = 1,00013382



		SECRETARÍA GENERAL DE TRANSPORTES Y MOVILIDAD DIRECCIÓN GENERAL DE AVIACIÓN CIVIL	
		HELIPUERTO DE CEUTA	
REAL DECRETO 717/2023 DE MODIFICACIÓN DE SERVIDUMBRES AERONÁUTICAS		SERVIDUMBRES DE HELIPUERTO Y RADIOELÉCTRICAS	
CALCULADO DIBUJADO COMPROBADO PROYECTADO DIRIGIDO	HOJA Nº 2 de 2	PLANO Nº 2	EDICIÓN FECHA Agosto 2023
ESCALA 1:10.000 (A1)		SUSTITUYE A	