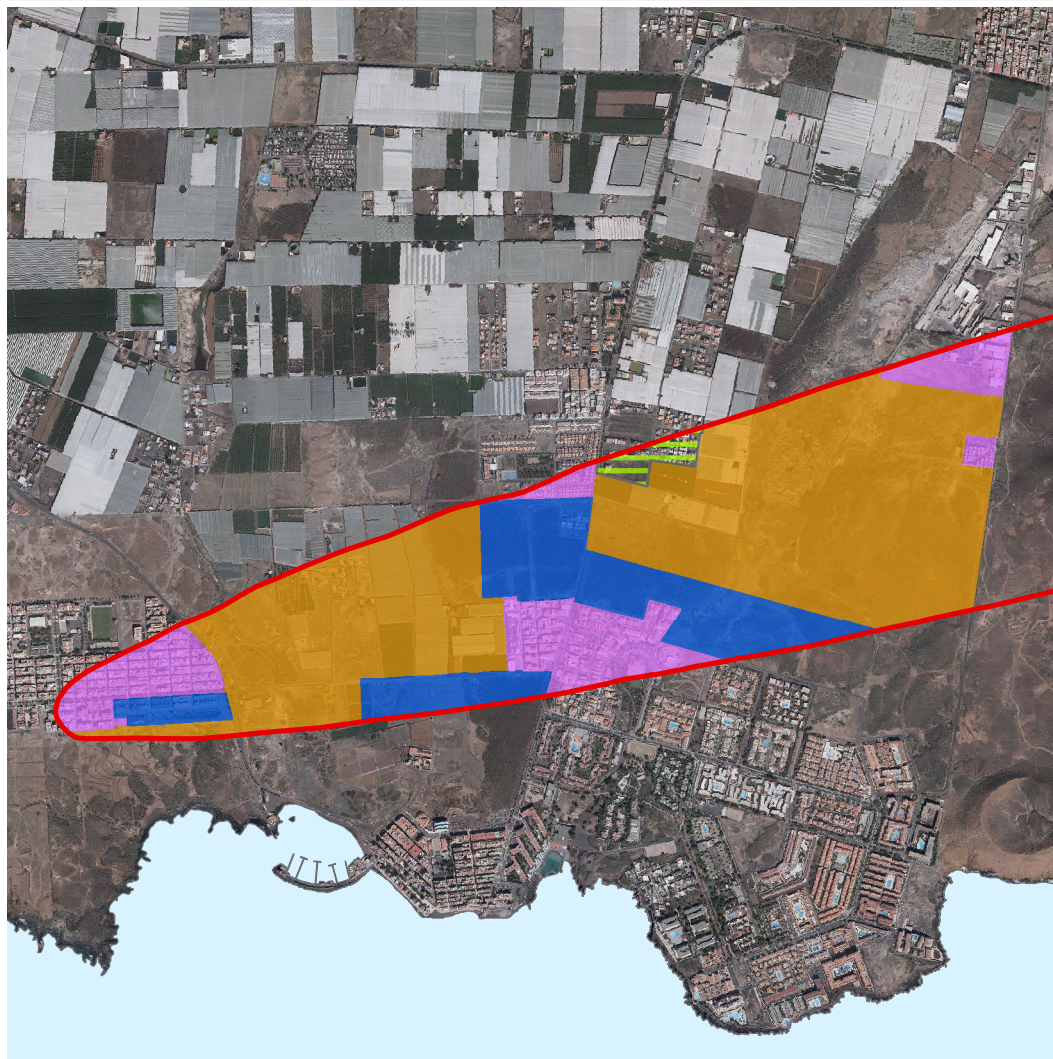


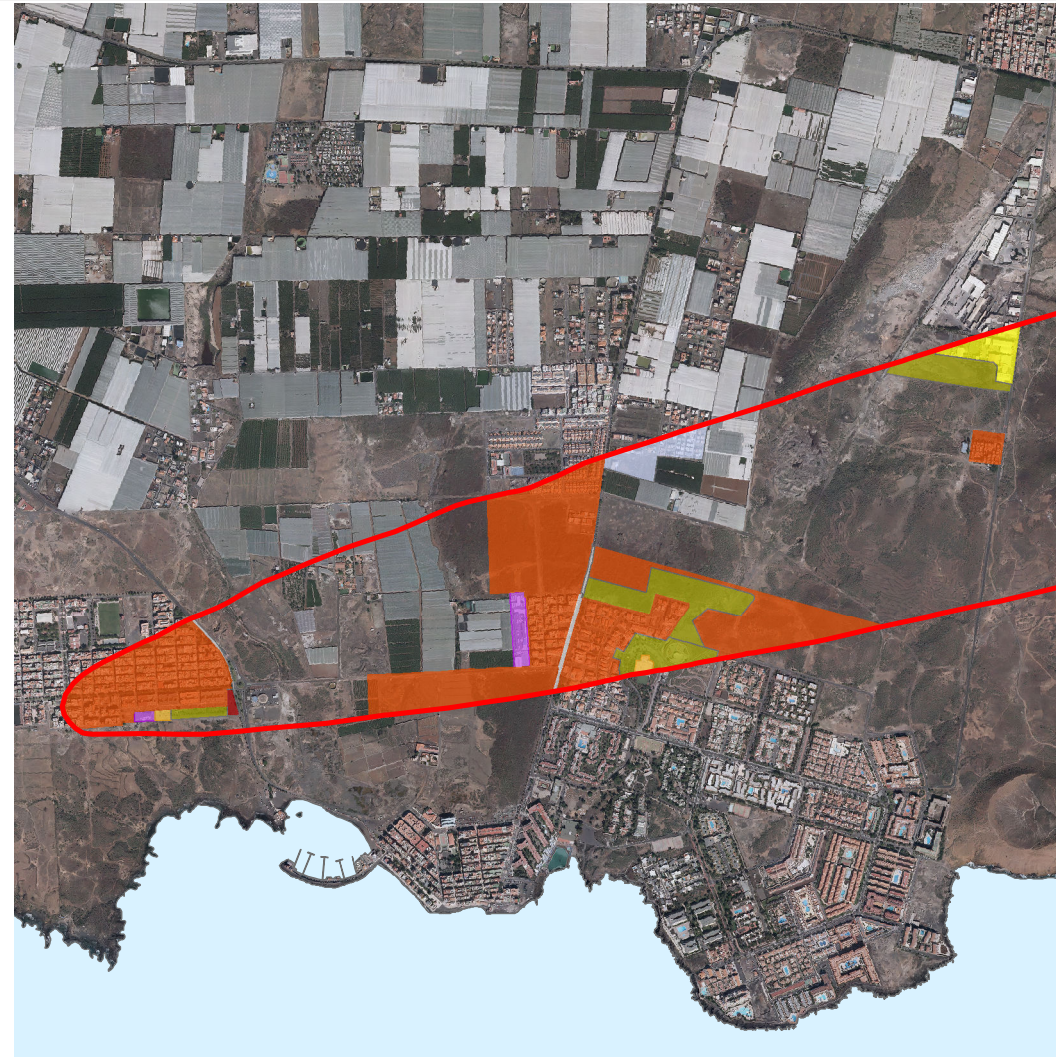
ANEXO III: PLANEAMIENTO TERRITORIAL

CLASIFICACIÓN



- SUELO URBANO
- SUELO URBANIZABLE
- SUELO RÚSTICO
- ÁMBITO SUSPENDIDO

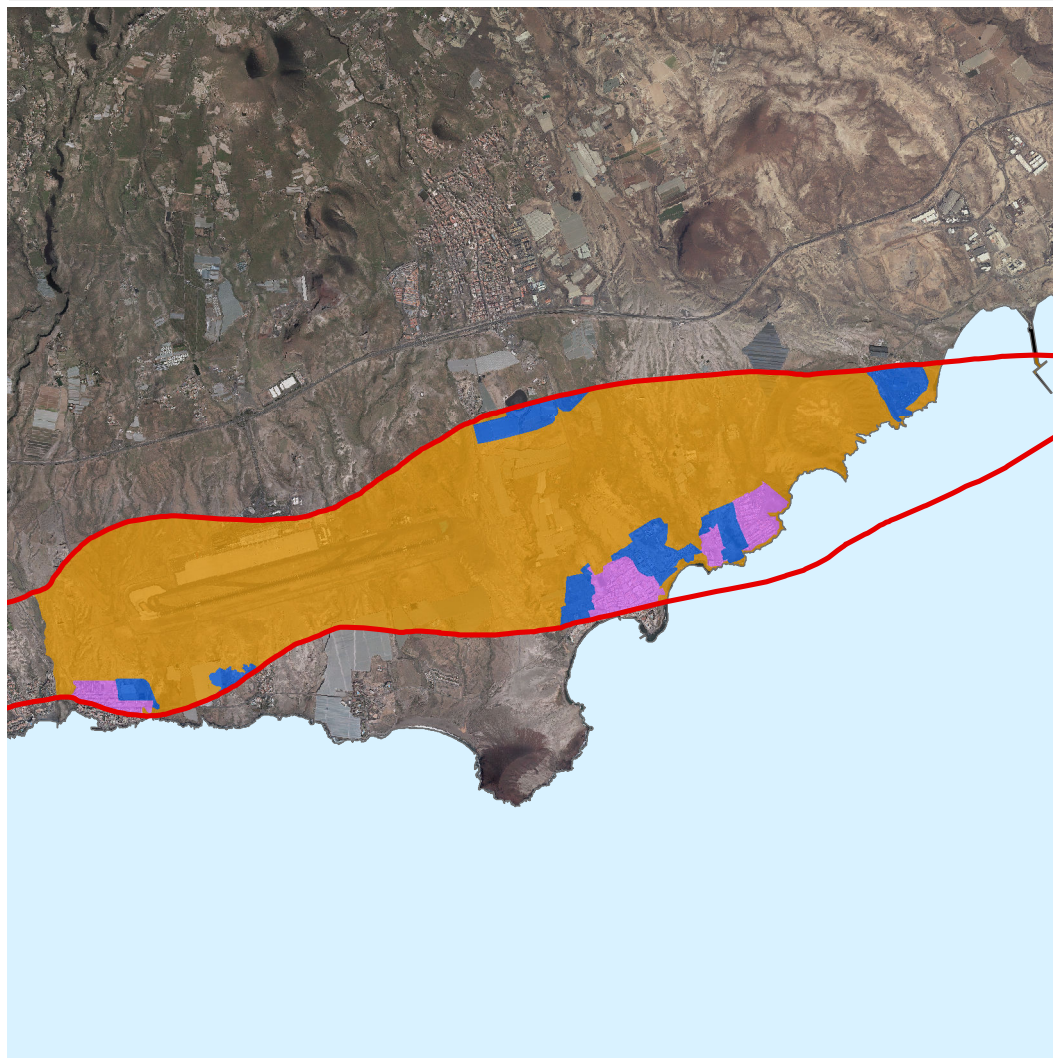
CALIFICACIÓN


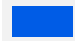

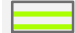


- | | | |
|--|---|--|
| RESIDENCIAL | TURÍSTICO | OTROS EQ. |
| INDUSTRIAL | EQ. EDUCATIVO | RELIGIOSO |
| TERCIARIO | EQ. SANITARIO-ASISTENCIAL | INFR. AEROPORTUARIA |
| ESPACIOS LIBRES | EQ. DEPORTIVO | OTRAS INFRAESTRUCTURAS |

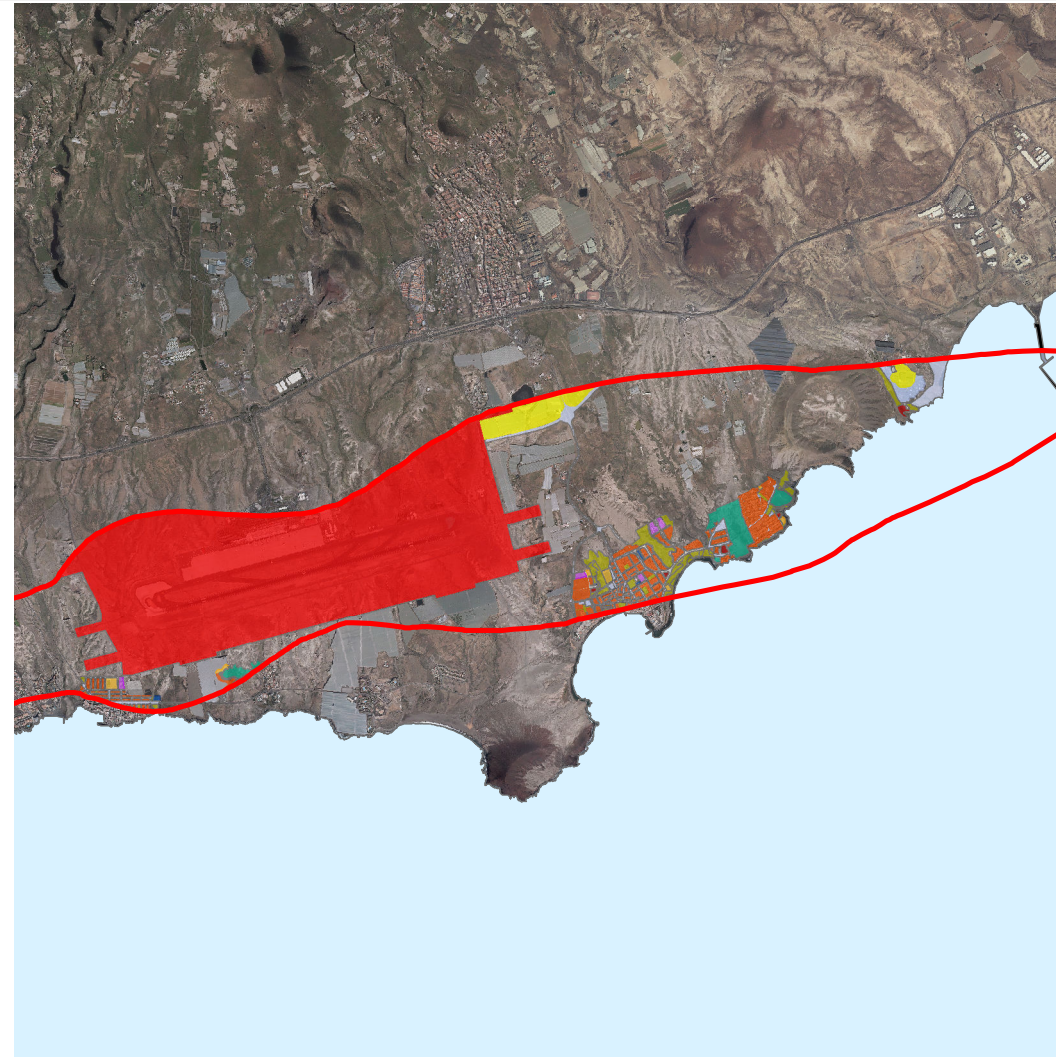
GRANADILLA DE ABONA

CLASIFICACIÓN



-  SUELO URBANO
-  SUELO URBANIZABLE
-  SUELO RÚSTICO
-  ÁMBITO SUSPENDIDO

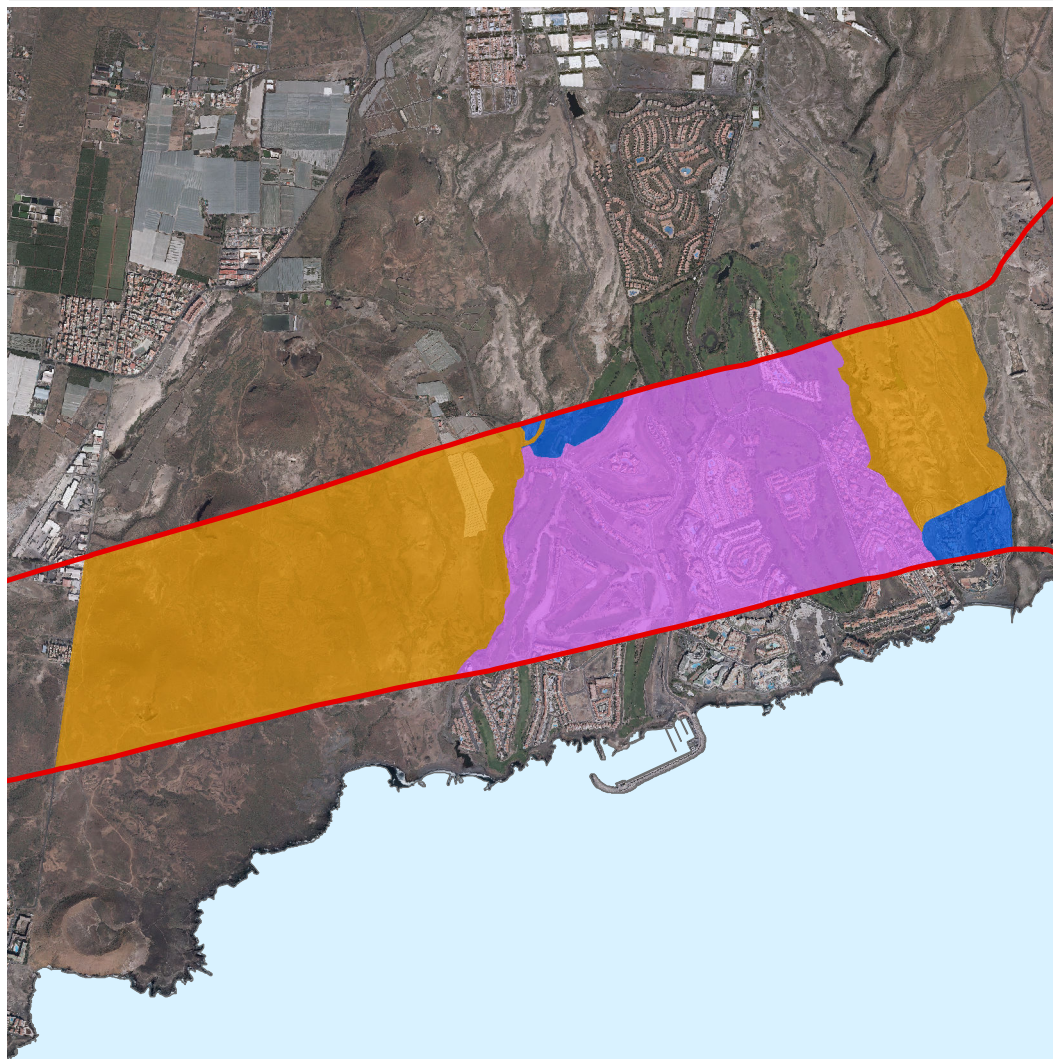
CALIFICACIÓN



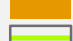



-  RESIDENCIAL
-  INDUSTRIAL
-  Terciario
-  ESPACIOS LIBRES
-  TURÍSTICO
-  EQ. EDUCATIVO
-  EQ. SANITARIO-ASISTENCIAL
-  EQ. DEPORTIVO
-  OTROS EQ.
-  RELIGIOSO
-  INFR. AEROPORTUARIA
-  OTRAS INFRAESTRUCTURAS

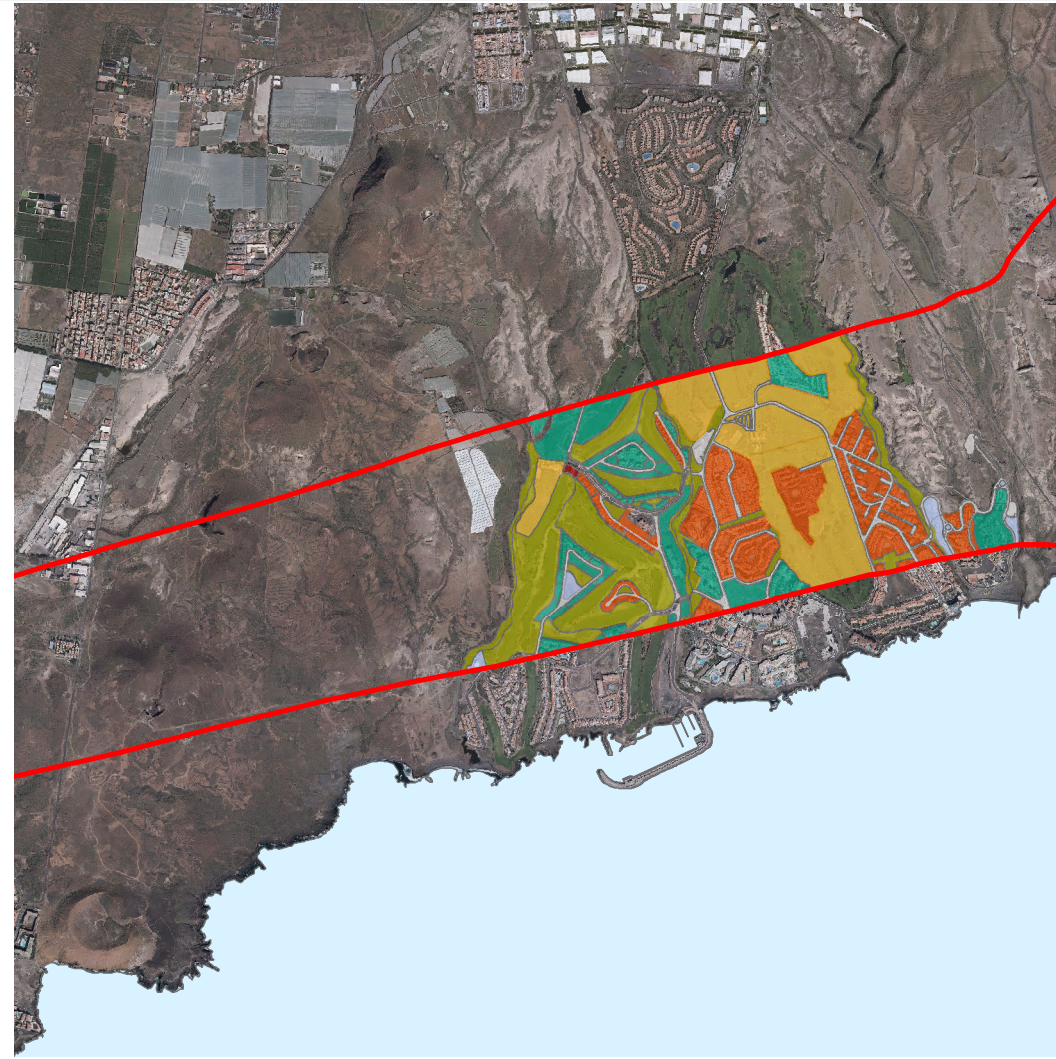
SAN MIGUEL DE ABONA

CLASIFICACIÓN



-  SUELO URBANO
-  SUELO URBANIZABLE
-  SUELO RÚSTICO
-  ÁMBITO SUSPENDIDO

CALIFICACIÓN



- | | | |
|---|---|--|
|  RESIDENCIAL |  TURÍSTICO |  OTROS EQ. |
|  INDUSTRIAL |  EQ. EDUCATIVO |  RELIGIOSO |
|  TERCIARIO |  EQ. SANITARIO-ASISTENCIAL |  INFR. AEROPORTUARIA |
|  ESPACIOS LIBRES |  EQ. DEPORTIVO |  OTRAS INFRAESTRUCTURAS |