

AEROPUERTO DE TENERIFE NORTE

L_{den}

Zona de Afección

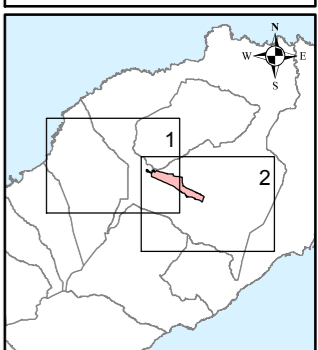
- Zona de afección
- Isófona de 55, 65 y 75 dB(A)

Otros elementos

- Infraestructura aeroportuaria
- Delimitación zona de servicio

Elementos cartográficos

- Límite municipio



MAPAS ESTRATÉGICOS DE RUIDO - FASE III
GRANDES AEROPUERTOS (>50.000 operaciones/año)

ESCALAS (ORIGINALES EN A-3)
1:50.000

U.T.M. ETRS89 HUSO 30N

0 500 1.000 m

Base cartográfica: ©INSTITUTO GEOGRÁFICO NACIONAL DE ESPAÑA

TÍTULO COMPLEMENTARIO
AEROPUERTO DE TENERIFE NORTE

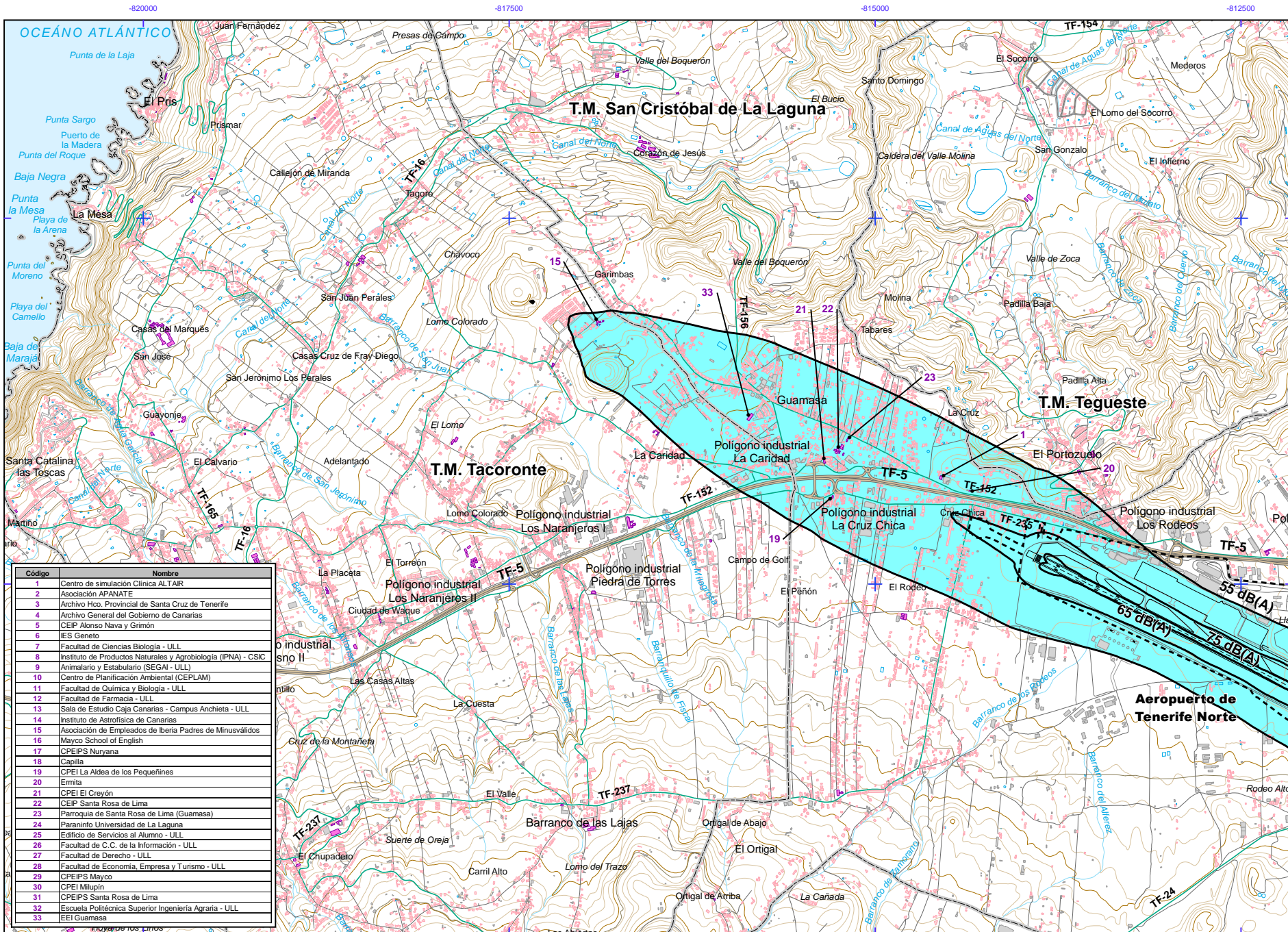
Nº HOJA
Hoja 0 de 2

Nº PLANO
ANEXO I
4

FECHA
JUNIO 2011

MAPA GUÍA
ZONAS DE AFECCIÓN L_{den}





AEROPUERTO DE TENERIFE NORTE

L_{den}

SUPERFICIES AFECTADAS		
REGIÓN	RANGO AFECCIÓN dB(A)	SUPERFICIE (km²)
San Cristóbal de La Laguna	> 65	6,85
	> 75	0,23
Tacoronte	> 55	0,72
	> 65	-
Tegueste	> 55	0,15
	> 65	-

POBLACION EXPUESTA			
CÓDIGO MUNICIPIO	RANGO AFECCIÓN dB(A)	VIVIENDAS (centenas)	Nº PERSONAS (centenas)
San Cristóbal de La Laguna	> 55	32	68
	> 65	1	1
Tacoronte	> 55	3	11
	> 65	-	-
Tegueste	> 55	1	3
	> 65	-	-

Zona de Afección

- Zona de afección
- Isófona de 55, 65 y 75 dB(A)

Tipos de edificio

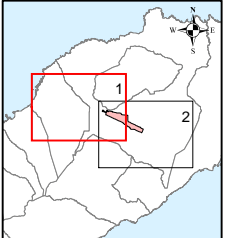
- Uso residencial
- Uso sanitario o docente
- Uso industrial o comercial

Otros elementos

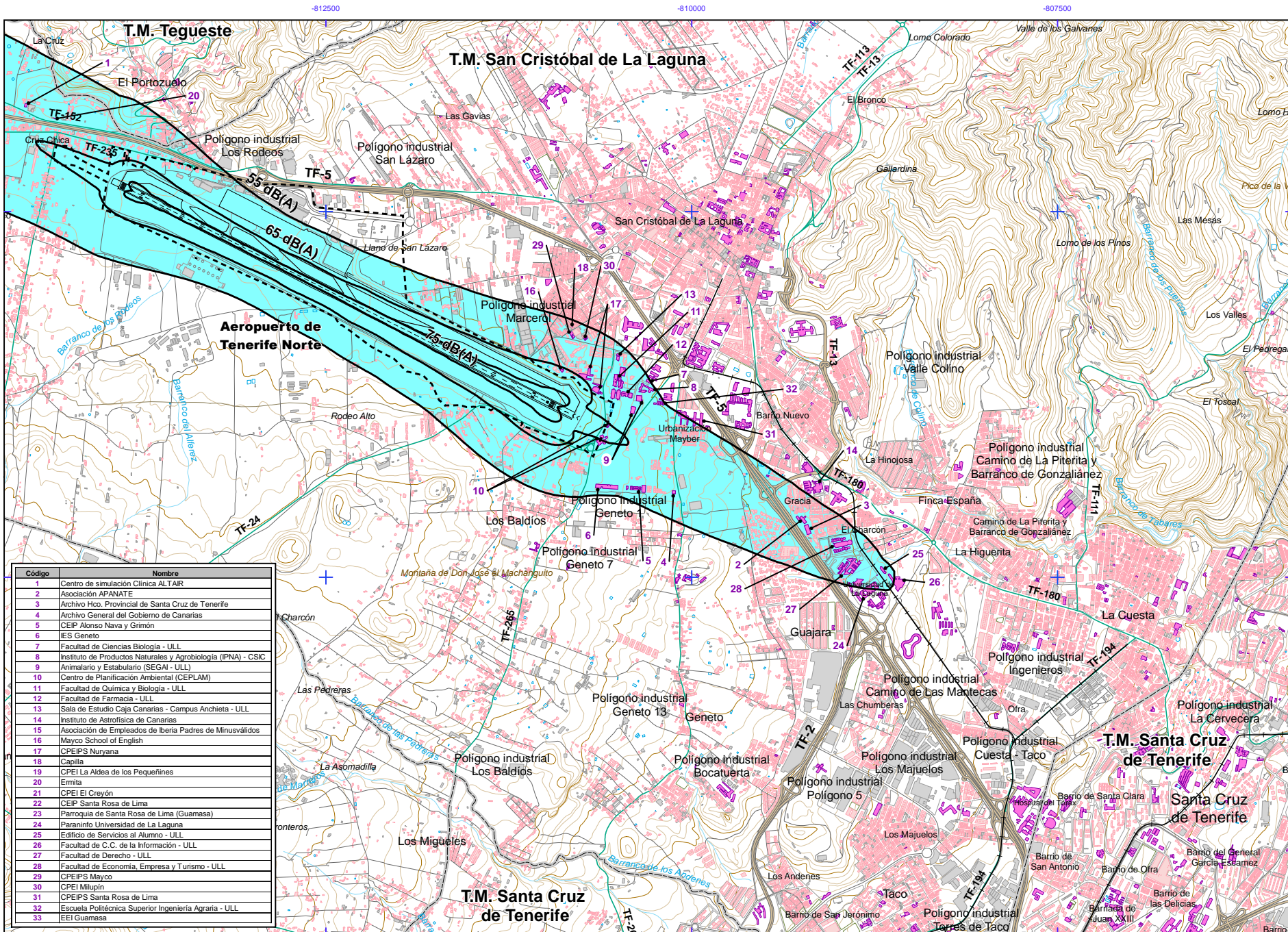
- Infraestructura aeroportuaria
- Delimitación zona de servicio
- Lagunas, lagos, etc
- Zonas Verdes
- Depósitos
- Salinas
- Marismas

Elementos cartográficos

- Límite municipio
- Autopistas y autovías
- Carreteras nacionales y autonómicas
- Carreteras locales y caminos
- FFCC
- Corros de agua
- Corros de agua intermitentes
- Curva nivel normal
- Curva nivel maestra
- Tuberías
- Otros elementos cartográficos



Código	Nombre
1	Centro de simulación Clínica ALTAIR
2	Asociación APANATE
3	Archivo Hco. Provincial de Santa Cruz de Tenerife
4	Archivo General del Gobierno de Canarias
5	CEIP Alonso Nava y Grímón
6	IES Geneto
7	Facultad de Ciencias Biología - ULL
8	Instituto de Productos Naturales y Agrobiología (IPNA) - CSIC
9	Animalario y Estabulario (SEGA) - ULL
10	Centro de Planificación Ambiental (CEPLAM)
11	Facultad de Química y Biología - ULL
12	Facultad de Farmacia - ULL
13	Sala de Estudio Caja Canarias - Campus Anchieta - ULL
14	Instituto de Astrofísica de Canarias
15	Asociación de Empleados de Iberia Padres de Minusválidos
16	Mayco School of English
17	CPEIPS Nuryana
18	Capilla
19	CPEI La Aldea de los Pequeñines
20	Ermita
21	CPEI El Creyón
22	CEIP Santa Rosa de Lima
23	Parroquia de Santa Rosa de Lima (Guamasa)
24	Pararinto Universidad de La Laguna
25	Edificio de Servicios al Alumno - ULL
26	Facultad de C.C. de la Información - ULL
27	Facultad de Derecho - ULL
28	Facultad de Economía, Empresa y Turismo - ULL
29	CPEIPS Mayco
30	CPEI Milupín
31	CPEIPS Santa Rosa de Lima
32	Escuela Politécnica Superior Ingeniería Agraria - ULL
33	EEI Guamasa



AEROPUERTO DE TENERIFE NORTE

L_{den}

SUPERFICIES AFECTADAS		
REGIÓN	RANGO AFECCIÓN dB(A)	SUPERFICIE (km²)
San Cristóbal de La Laguna	> 55	6,85
	> 75	0,23
Tegueste	> 55	0,72
	> 75	-
Tegueste	> 55	0,15
	> 75	-

POBLACION EXPUESTA			
CÓDIGO MUNICIPIO	RANGO AFECCIÓN dB(A)	VIENDAS (centenas)	Nº PERS (centenas)
San Cristóbal de La Laguna	> 55	32	68
	> 75	1	1
Tegueste	> 55	3	11
	> 75	-	-
Tegueste	> 55	1	3
	> 75	-	-

Zona de Afección

- Zona de afección
- Isófona de 55, 65 y 75 dB(A)

Tipos de edificio

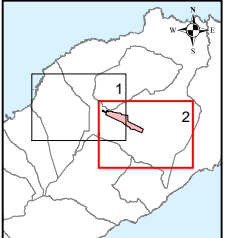
- Uso residencial
- Uso sanitario o docente
- Uso industrial o comercial

Otros elementos

- Infraestructura aeroportuaria
- Delimitación zona de servicio
- Lagos, lagos, etc
- Zonas Verdes
- Depósitos
- Salinas
- Marismas

Elementos cartográficos

- Limite municipio
- Autopistas y autovías
- Carreteras nacionales y autonómicas
- Carreteras locales y caminos
- FFCC
- Cursos de agua
- Cursos de agua intermitentes
- Curva nivel normal
- Curva nivel maestra
- Tuberías
- Otros elementos cartográficos



Código	Nombre
1	Centro de simulación Clínica ALTAIR
2	Asociación APANATE
3	Archivo Hco. Provincial de Santa Cruz de Tenerife
4	Archivo General del Gobierno de Canarias
5	CEIP Alonso Nava y Grimón
6	IES Geneto
7	Facultad de Ciencias Biología - ULL
8	Instituto de Productos Naturales y Agrobiología (IPNA) - CSIC
9	Animalario y Estabulario (SEGA) - ULL
10	Centro de Planificación Ambiental (CEPLAM)
11	Facultad de Química y Biología - ULL
12	Facultad de Farmacia - ULL
13	Sala de Estudio Caja Canarias - Campus Anchieta - ULL
14	Instituto de Astrofísica de Canarias
15	Asociación de Empleados de Iberia Padres de Minusválidos
16	Mayco School of English
17	CPEIPS Nuryana
18	Capilla
19	CPEI La Aldea de los Pequeñines
20	Ermita
21	CPEI El Creyón
22	CEIP Santa Rosa de Lima
23	Parroquia de Santa Rosa de Lima (Guamasa)
24	Pararinto Universidad de La Laguna
25	Edificio de Servicios al Alumno - ULL
26	Facultad de C. de la Información - ULL
27	Facultad de Derecho - ULL
28	Facultad de Economía, Empresa y Turismo - ULL
29	CPEIPS Mayco
30	CPEI Milupín
31	CPEIPS Santa Rosa de Lima
32	Escuela Politécnica Superior Ingeniería Agraria - ULL
33	EEI Guamasa