

AEROPUERTO DE PALMA DE MALLORCA

L_{den}

Zona de Afección

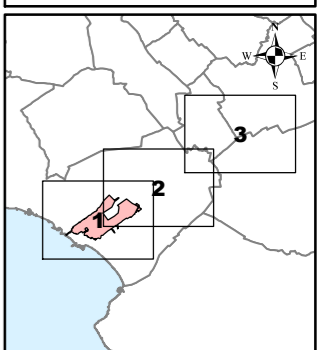
- Zona de afección
- Isófona de 55, 65 y 75 dB(A)

Otros elementos

- Infraestructura aeroportuaria
- Delimitación zona de servicio

Elementos cartográficos

- Limite municipio



MAPAS ESTRATÉGICOS DE RUIDO - FASE III
GRANDES AEROPUERTOS (>50.000 operaciones/año)

ESCALAS (ORIGINALES EN A-3)
1:60.000
Base cartográfica: ©INSTITUTO GEOGRÁFICO NACIONAL DE ESPAÑA

TÍTULO COMPLEMENTARIO
AEROPUERTO DE PALMA DE MALLORCA

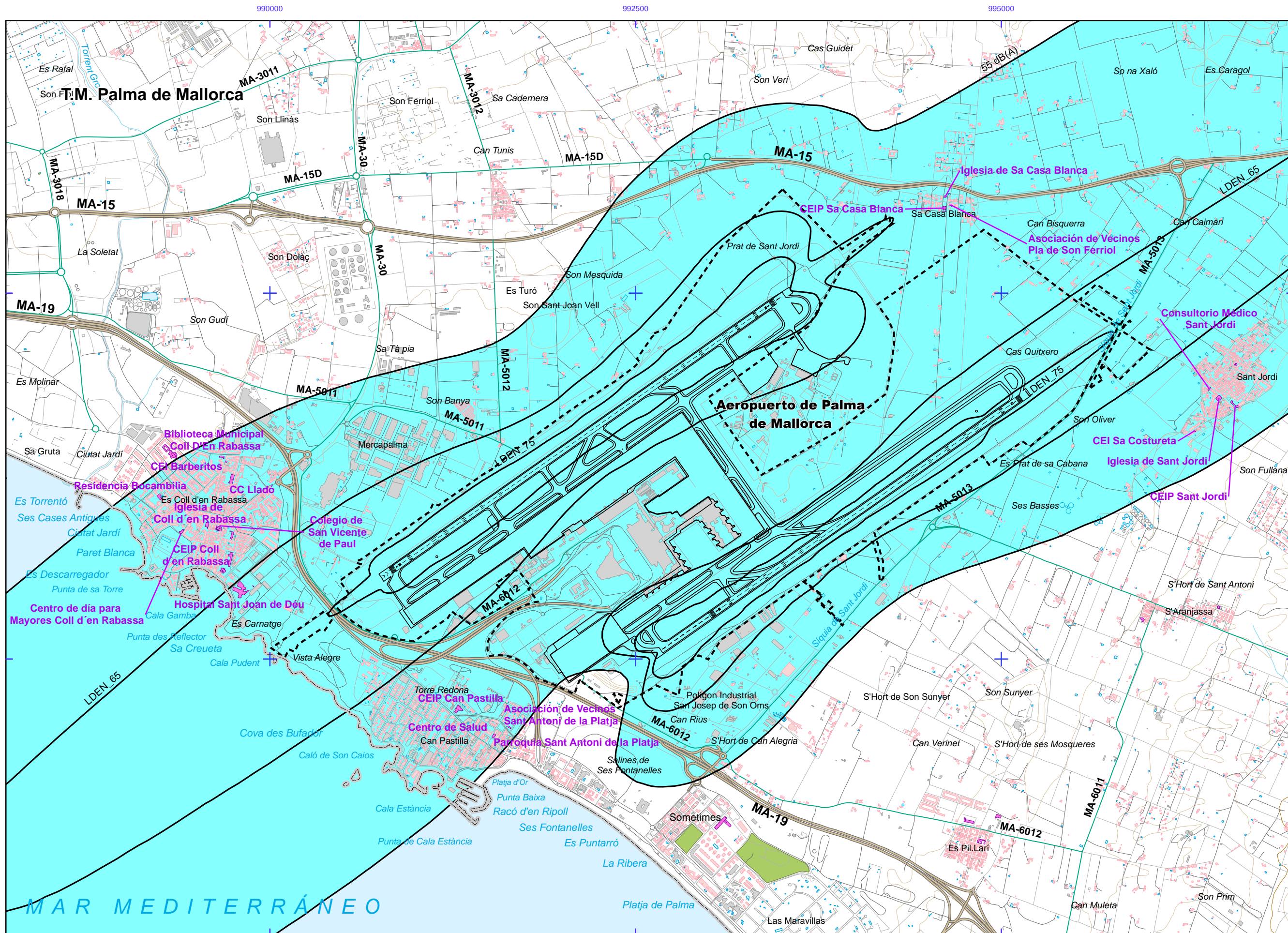
Nº HOJA
Hoja 0 de 3

Nº PLANO
ANEXO I
5

FECHA
JULIO 2011

MAPA GUÍA
ZONAS DE AFECCIÓN L_{den}





AEROPUERTO DE PALMA DE MALLORCA

Lden

| SUPERFICIES AFECTADAS | | |
|-----------------------|----------------------|------------------|
| MUNICIPIO | RANGO AFECCION dB(A) | SUPERFICIE (km²) |
| Algaida | > 55 | 2,76 |
| | > 65 | - |
| | > 75 | - |
| Palma de Mallorca | > 55 | 36,80 |
| | > 65 | 9,13 |
| | > 75 | 1,74 |
| Santa Eugènia | > 55 | 2,94 |
| | > 65 | - |
| | > 75 | - |
| Sencelles | > 55 | 5,47 |
| | > 65 | - |
| | > 75 | - |

| POBLACION EXPUESTA | | | |
|--------------------|----------------------|----------------------|--------------------|
| MUNICIPIO | RANGO AFECCION dB(A) | VIVIENDAS (centenas) | Nº PERS (centenas) |
| Algaida | > 55 | - | - |
| | > 65 | - | - |
| | > 75 | - | - |
| Palma de Mallorca | > 55 | 83 | 166 |
| | > 65 | 3 | 5 |
| | > 75 | - | - |
| Santa Eugènia | > 55 | 1 | 1 |
| | > 65 | - | - |
| | > 75 | - | - |
| Sencelles | > 55 | 1 | 3 |
| | > 65 | - | - |
| | > 75 | - | - |

Zona de Afección

- Zona de afección
- Isófona de 55, 65 y 75 dB(A)

Tipos de edificio

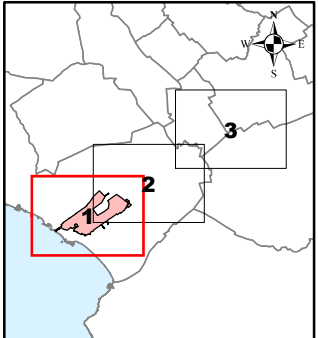
- Uso residencial
- Uso sanitario o docente
- Uso industrial o comercial

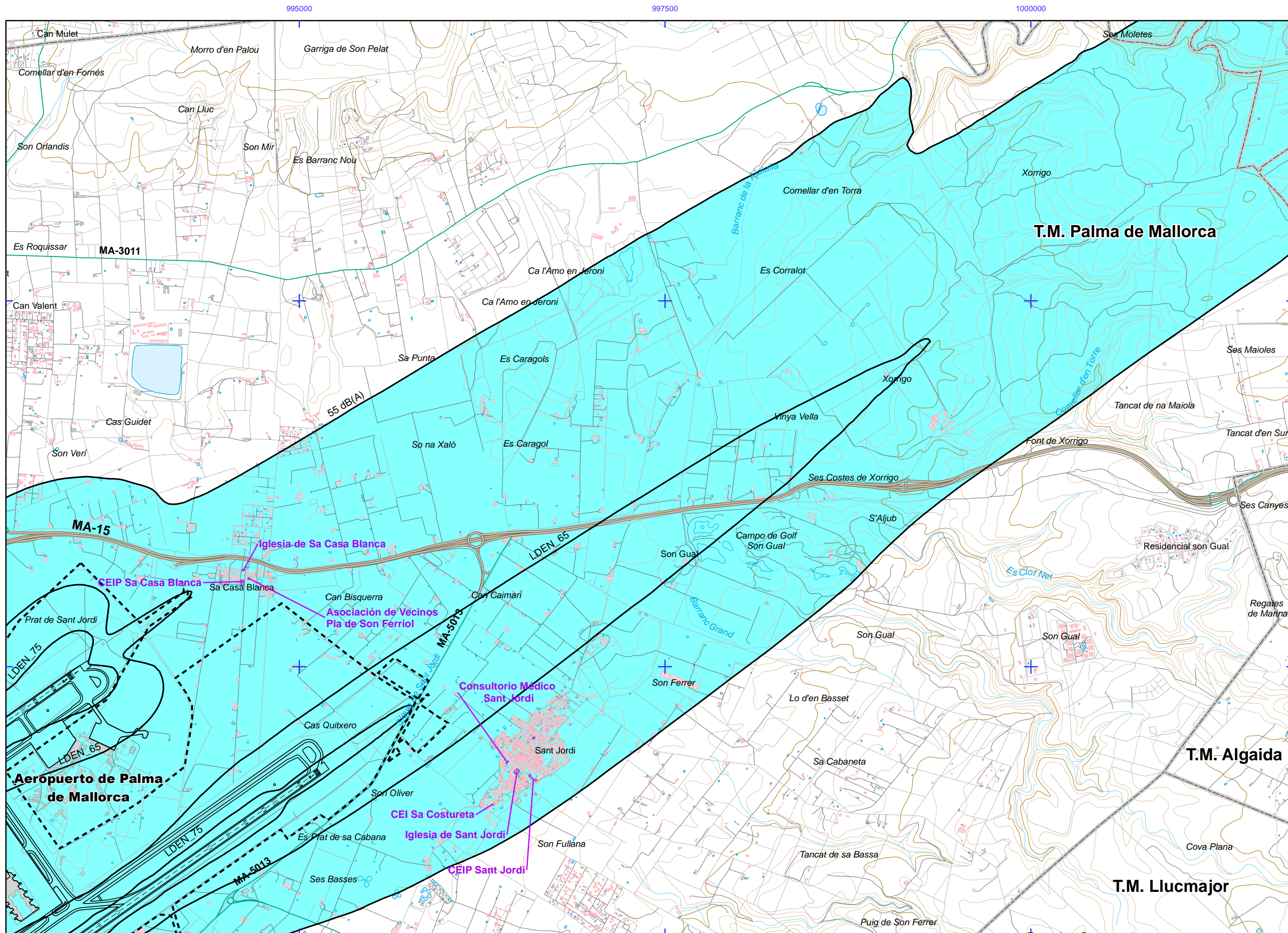
Otros elementos

- Infraestructura aeroportuaria
- Delimitación zona de servicio
- Lagunas, lagos, etc
- Zonas Verdes
- Depósitos
- Salinas
- Marismas

Elementos cartográficos

- Límite municipio
- Autopistas y autovías
- Carreteras nacionales y autonómicas
- Carreteras locales y caminos
- FFCC
- Cursos de agua
- Cursos de agua intermitentes
- Curva nivel normal
- Curva nivel maestra
- Tuberías
- Otros elementos cartográficos





AEROPUERTO DE PALMA DE MALLORCA

Lden

| SUPERFICIES AFECTADAS | | |
|-----------------------|------------------------|------------------|
| MUNICIPIO | RANGO AFECCION d(B(A)) | SUPERFICIE (km²) |
| Algaída | > 55 | 2,76 |
| | > 65 | - |
| | > 75 | - |
| Palma de Mallorca | > 55 | 36,80 |
| | > 65 | 9,13 |
| | > 75 | 1,74 |
| Santa Eugènia | > 55 | 2,94 |
| | > 65 | - |
| | > 75 | - |
| Sencelles | > 55 | 5,47 |
| | > 65 | - |
| | > 75 | - |

| POBLACION EXPUESTA | | | |
|--------------------|------------------------|----------------------|--------------------|
| MUNICIPIO | RANGO AFECCION d(B(A)) | VIVIENDAS (centenas) | Nº PERS (centenas) |
| Algaída | > 55 | - | - |
| | > 65 | - | - |
| | > 75 | - | - |
| Palma de Mallorca | > 55 | 83 | 166 |
| | > 65 | 3 | 5 |
| | > 75 | - | - |
| Santa Eugènia | > 55 | 1 | 1 |
| | > 65 | - | - |
| | > 75 | - | - |
| Sencelles | > 55 | 1 | 3 |
| | > 65 | - | - |
| | > 75 | - | - |

Zona de Afección

- Zona de afección
- Isófona de 55, 65 y 75 dB(A)

Tipos de edificio

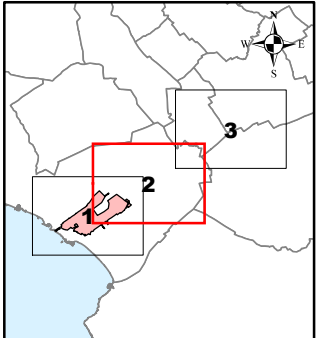
- Uso residencial
- Uso sanitario o docente
- Uso industrial o comercial

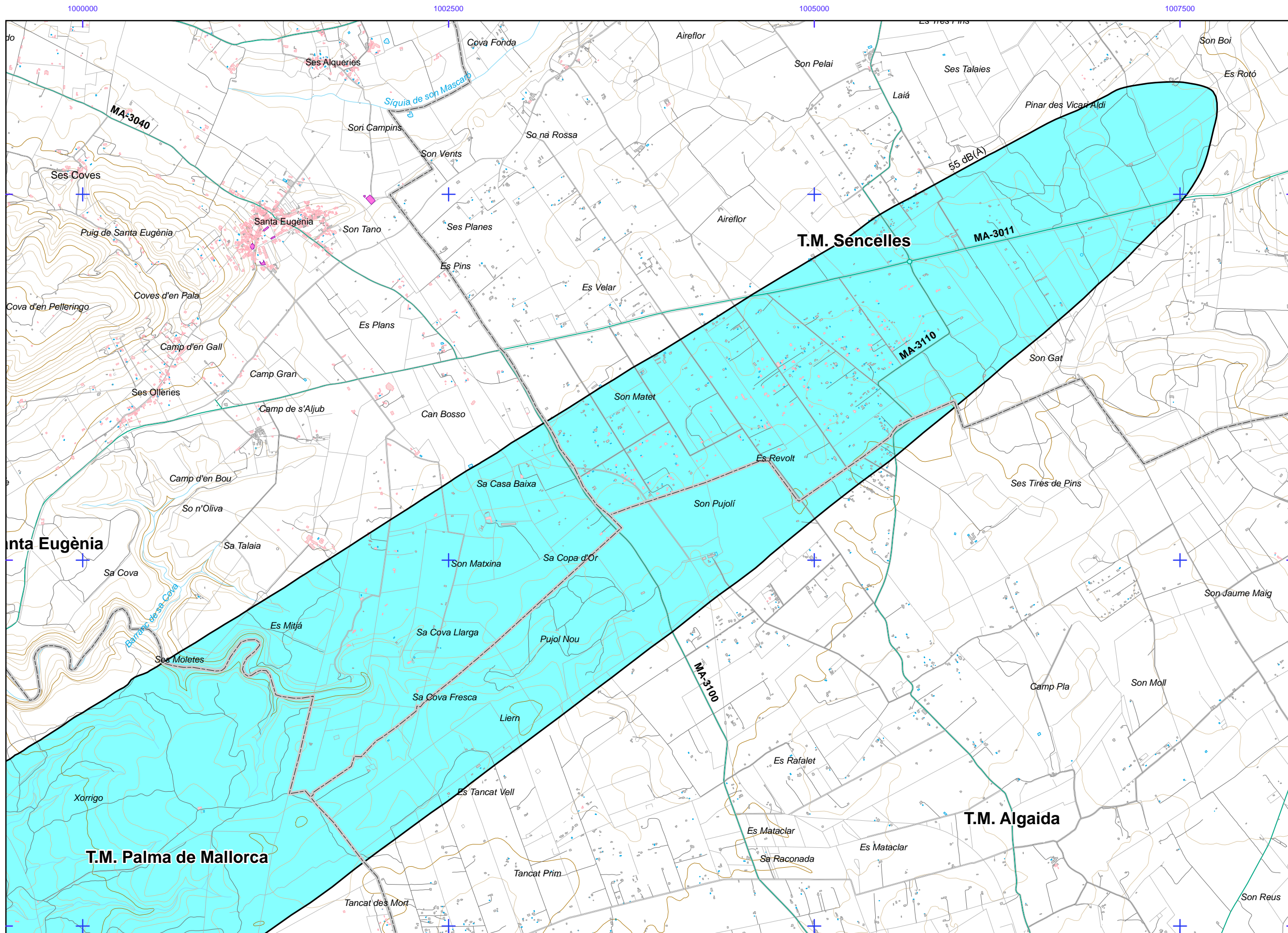
Otros elementos

- Infraestructura aeroportuaria
- Delimitación zona de servicio
- Lagunas, lagos, etc
- Zonas Verdes
- Depósitos
- Salinas
- Marismas

Elementos cartográficos

- Límite municipio
- Autopistas y autovías
- Carreteras nacionales y autonómicas
- Carreteras locales y caminos
- FFCC
- Cursos de agua
- Cursos de agua intermitentes
- Curva nivel normal
- Curva nivel maestra
- Tuberías
- Otros elementos cartográficos





AEROPUERTO DE PALMA DE MALLORCA

Lden

| SUPERFICIES AFECTADAS | | |
|-----------------------|------------------------|------------------|
| MUNICIPIO | RANGO AFECCION d(B(A)) | SUPERFICIE (km²) |
| Algaida | > 55 | 2,76 |
| | > 65 | - |
| | > 75 | - |
| Palma de Mallorca | > 55 | 36,80 |
| | > 65 | 9,13 |
| | > 75 | 1,74 |
| Santa Eugènia | > 55 | 2,94 |
| | > 65 | - |
| | > 75 | - |
| Sencelles | > 55 | 5,47 |
| | > 65 | - |
| | > 75 | - |

| POBLACION EXPUESTA | | | |
|--------------------|------------------------|----------------------|--------------------|
| MUNICIPIO | RANGO AFECCION d(B(A)) | VIVIENDAS (centenas) | Nº PERS (centenas) |
| Algaida | > 55 | - | - |
| | > 65 | - | - |
| | > 75 | - | - |
| Palma de Mallorca | > 55 | 83 | 166 |
| | > 65 | 3 | 5 |
| | > 75 | - | - |
| Santa Eugènia | > 55 | 1 | 1 |
| | > 65 | - | - |
| | > 75 | - | - |
| Sencelles | > 55 | 1 | 3 |
| | > 65 | - | - |
| | > 75 | - | - |

Zona de Afección

- Zona de afección
- Isófona de 55, 65 y 75 dB(A)

Tipos de edificio

- Uso residencial
- Uso sanitario o docente
- Uso industrial o comercial

Otros elementos

- Infraestructura aeroportuaria
- Delimitación zona de servicio
- Lagunas, lagos, etc
- Zonas Verdes
- Depósitos
- Salinas
- Marismas

Elementos cartográficos

- Límite municipio
- Autopistas y autovías
- Carreteras nacionales y autonómicas
- Carreteras locales y caminos
- FFCC
- Cursos de agua
- Cursos de agua intermitentes
- Curva nivel normal
- Curva nivel maestra
- Tuberías
- Otros elementos cartográficos

