

**AEROPUERTO DE PALMA DE MALLORCA**

**Le**

**Nivel sonoro (dB (A))**

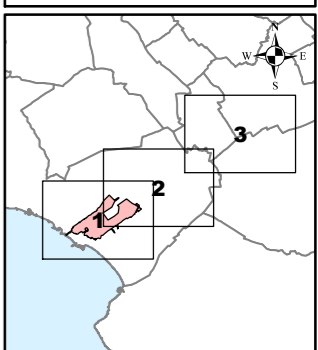
55-60	70-75
60-65	>75
65-70	

**Otros elementos**

- Infraestructura aeroportuaria
- - - Delimitación zona de servicio

**Elementos cartográficos**

- - - Limite municipio



MAPAS ESTRATÉGICOS DE RUIDO - FASE III  
GRANDES AEROPUERTOS (>50.000 operaciones/año)

ESCALAS (ORIGINALES EN A-3)  
1:60.000

U.T.M. ETRS89 HUSO 30N

0 500 1.000 m

Base cartográfica: ©INSTITUTO GEOGRÁFICO NACIONAL DE ESPAÑA

TÍTULO COMPLEMENTARIO  
AEROPUERTO DE PALMA DE MALLORCA

Nº HOJA  
Hoja 0 de 3

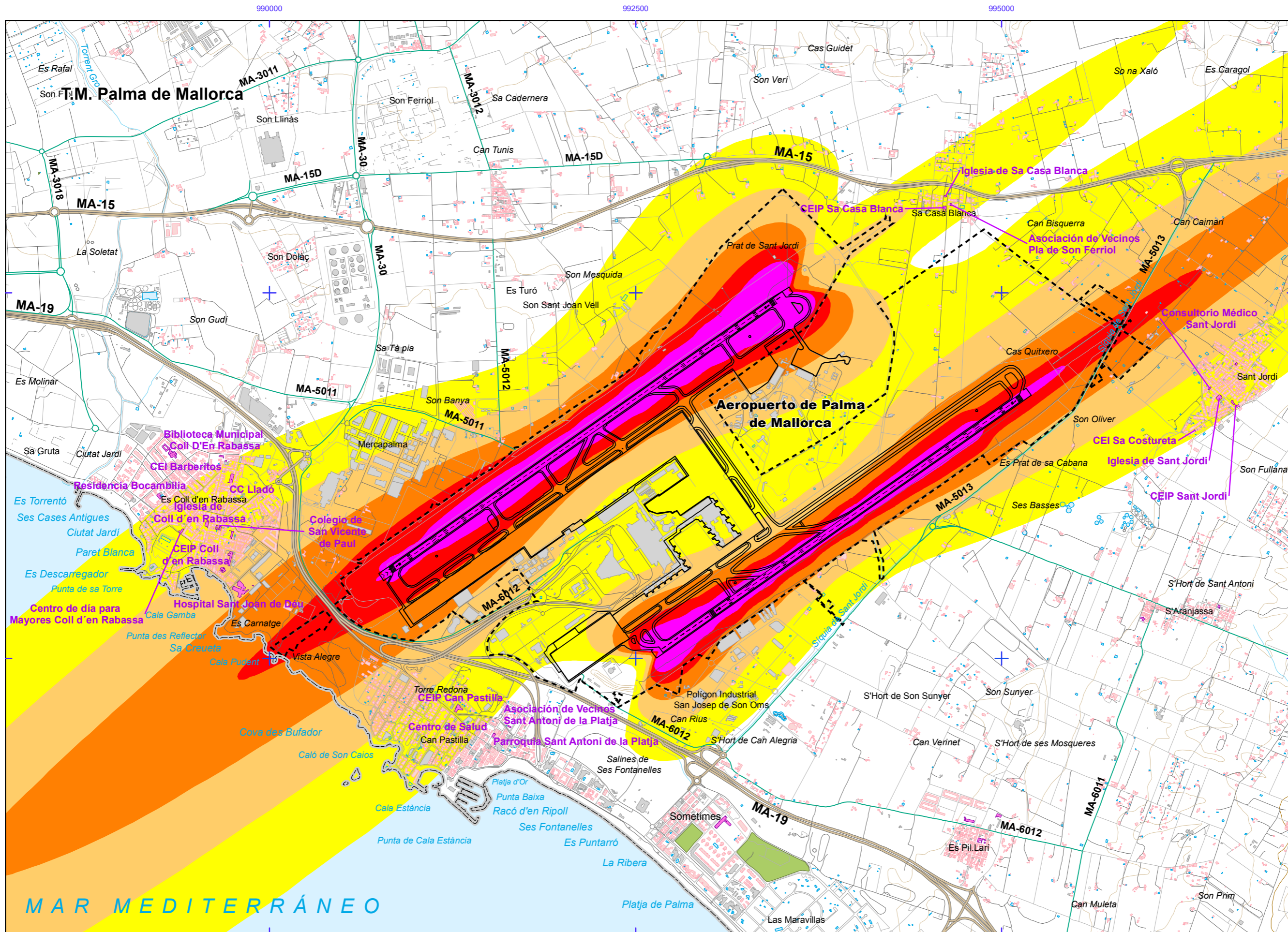
Nº PLANO  
ANEXO I  
4

FECHA  
JULIO 2017

DESIGNACIÓN  
Ministerio de Fomento

MAPA GUÍA  
NIVELES SONOROS Le





**AEROPUERTO DE PALMA DE MALLORCA**

**Le**

**Nivel sonoro (dB (A))**

55-60	70-75
60-65	>75
65-70	

**Tipos de edificio**

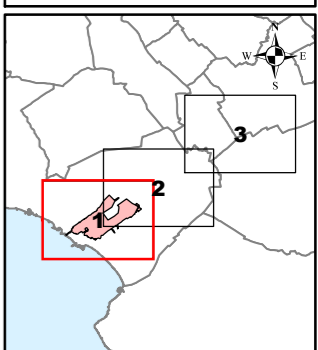
[Pink box]	Uso residencial
[Purple box]	Uso sanitario o docente
[Grey box]	Uso industrial o comercial

**Otros elementos**

[Thick black line]	Infraestructura aeroportuaria
[Dashed black line]	Delimitación zona de servicio
[Blue wavy line]	Lagunas, lagos, etc
[Green box]	Zonas Verdes
[White box]	Depósitos
[Blue hatched box]	Salinas
[Blue wavy line]	Marismas

**Elementos cartográficos**

[Thin black line]	Limite municipio
[Thick black line]	Autopistas y autovías
[Green line]	Carreteras nacionales y autonómicas
[Thin black line]	Carreteras locales y caminos
[Blue line]	FFCC
[Blue line]	Cursos de agua
[Blue dashed line]	Cursos de agua intermitentes
[Orange line]	Curva nivel normal
[Red line]	Curva nivel maestra
[Grey line]	Tuberías
[Thin black line]	Otros elementos cartográficos



MAPAS ESTRATÉGICOS DE RUIDO - FASE III  
GRANDES AEROPUERTOS (>50.000 operaciones/año)

ESCALAS (ORIGINALES EN A-3)  
1:25.000

U.T.M. ETRS89 HUSO 30N

0 250 500 m

Base cartográfica: © INSTITUTO GEOGRÁFICO NACIONAL DE ESPAÑA

TÍTULO COMPLEMENTARIO  
AEROPUERTO DE PALMA DE MALLORCA

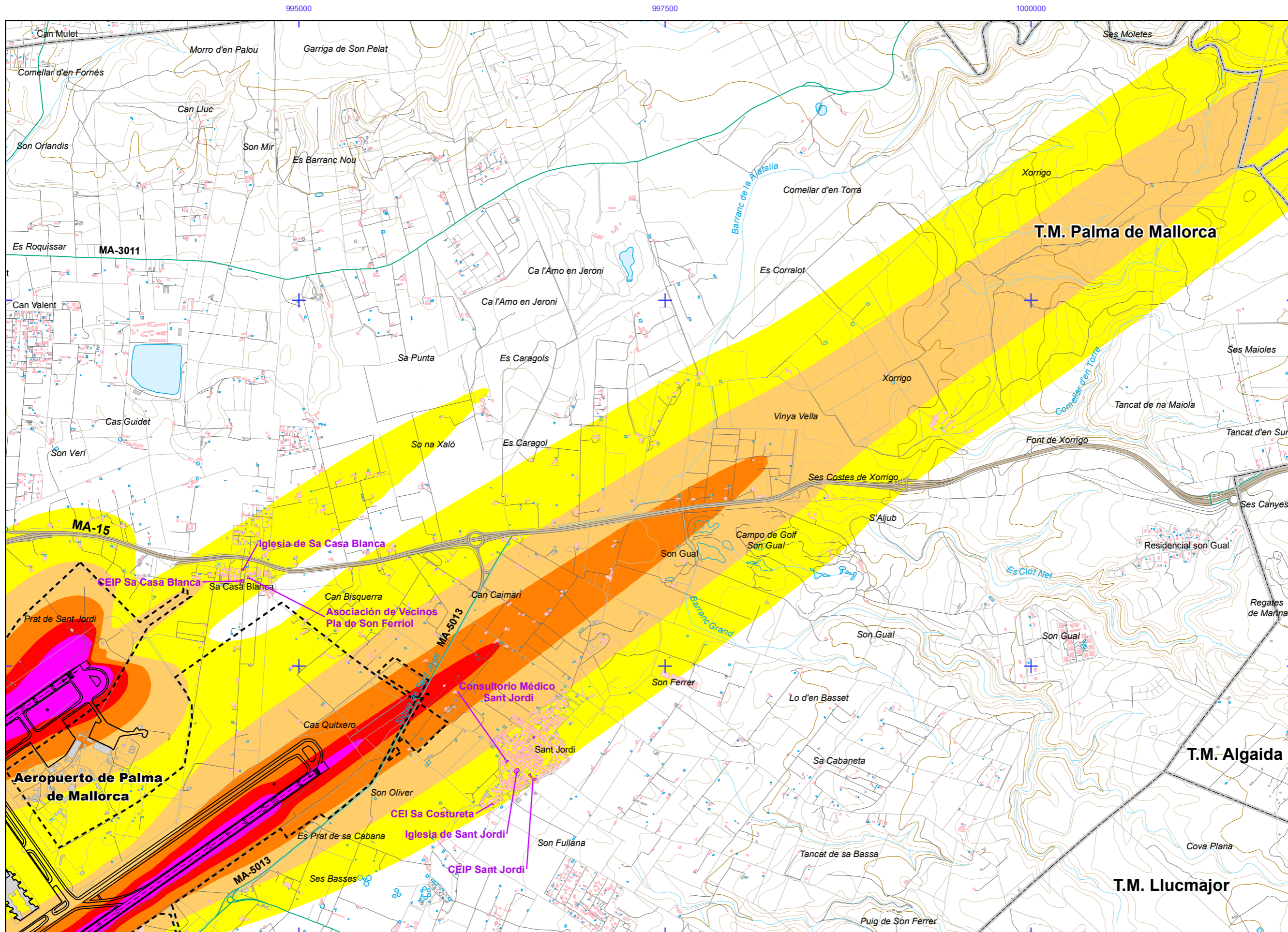
Nº HOJA  
Hoja 1 de 3

Nº PLANO  
ANEXO I 4

FECHA  
JULIO 2017

DESCRIPCIÓN  
MAPA DE NIVELES SONOROS Le





**AEROPUERTO DE PALMA DE MALLORCA**

**Le**

**Nivel sonoro (dB (A))**

55-60	70-75
60-65	>75
65-70	

**Tipos de edificio**

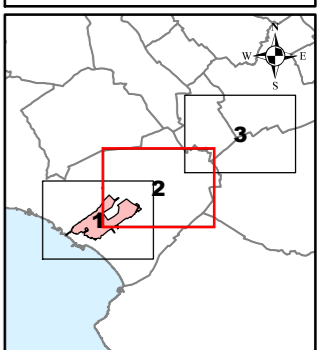
Usos residencial
Usos sanitario o docente
Usos industrial o comercial

**Otros elementos**

Infraestructura aeroportuaria
Delimitación zona de servicio
Lagunas, lagos, etc
Zonas Verdes
Depósitos
Salinas
Marismas

**Elementos cartográficos**

Limite municipio
Autopistas y autovías
Carreteras nacionales y autonómicas
Carreteras locales y caminos
FFCC
Cursos de agua
Cursos de agua intermitentes
Curva nivel normal
Curva nivel maestra
Tuberías
Otros elementos cartográficos



MAPAS ESTRATÉGICOS DE RUIDO - FASE III  
GRANDES AEROPUERTOS (>50.000 operaciones/año)

ESCALAS (ORIGINALES EN A-3)  
1:25.000

U.T.M. ETRS89 HUSO 30N  
0 250 500 m

TÍTULO COMPLEMENTARIO  
AEROPUERTO DE PALMA DE MALLORCA

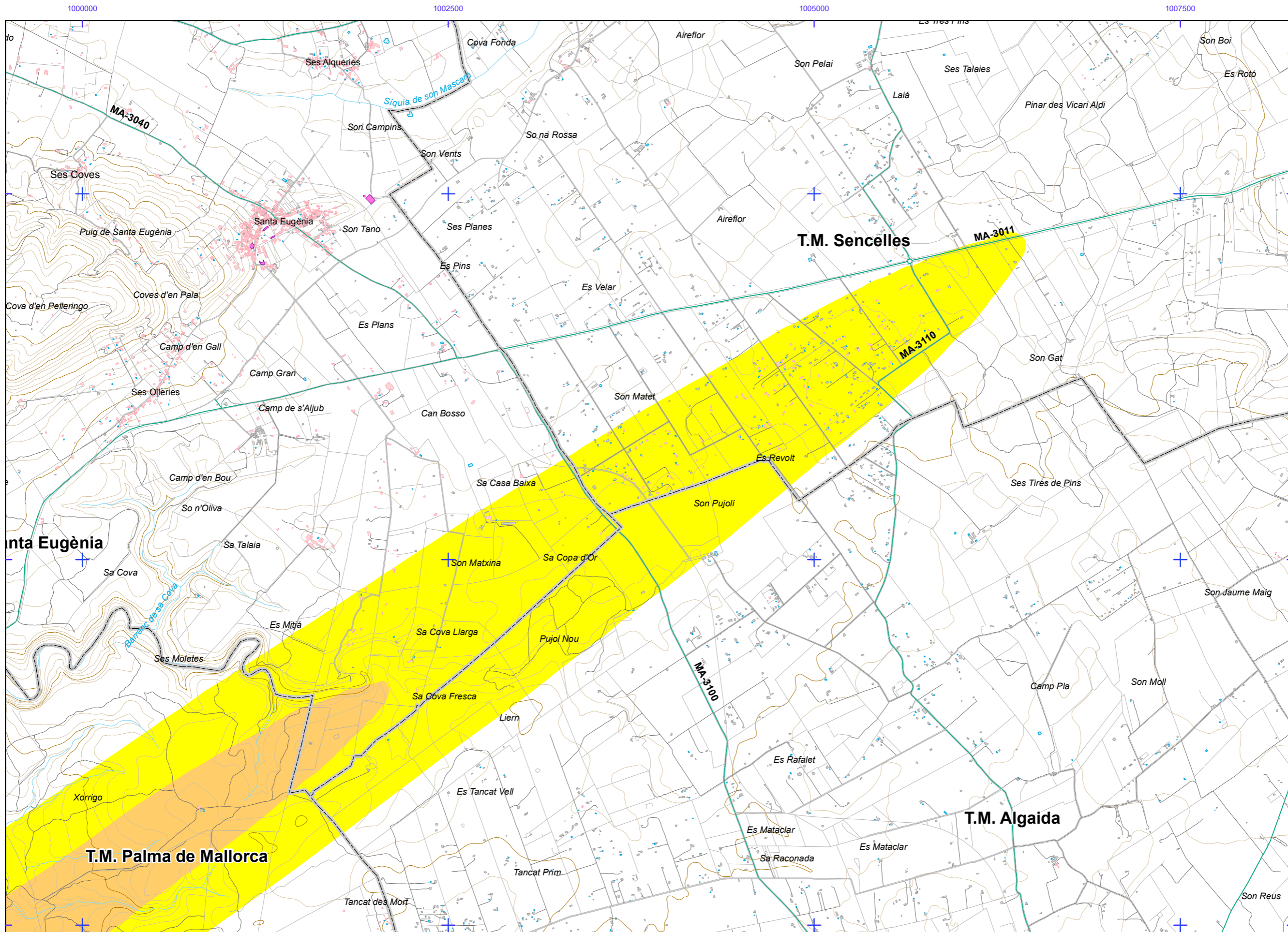
Nº HOJA  
Hoja 2 de 3

Nº PLANO  
ANEXO I 4

FECHA  
JULIO 2017

DEPARTAMENTO DE POLÍTICA TERRITORIAL Y DEPARTAMENTO DE POLÍTICA DE INFRAESTRUCTURAS Y TRANSPORTES  
DIRECCIÓN GENERAL DE AVIACIÓN CIVIL





AEROPUERTO DE PALMA DE MALLORCA

**Le**

**Nivel sonoro (dB (A))**

55-60	70-75
60-65	>75
65-70	

**Tipos de edificio**

Usos residenciales
Usos sanitarios o docentes
Usos industriales o comerciales

**Otros elementos**

- Infraestructura aeroportuaria
- Delimitación zona de servicio
- Lagunas, lagos, etc.
- Zonas Verdes
- Depósitos
- Salinas
- Marismas

**Elementos cartográficos**

- Limite municipio
- Autopistas y autovías
- Carreteras nacionales y autonómicas
- Carreteras locales y caminos
- FFCC
- Cursos de agua
- Cursos de agua intermitentes
- Curva nivel normal
- Curva nivel maestra
- Tuberías
- Otros elementos cartográficos

