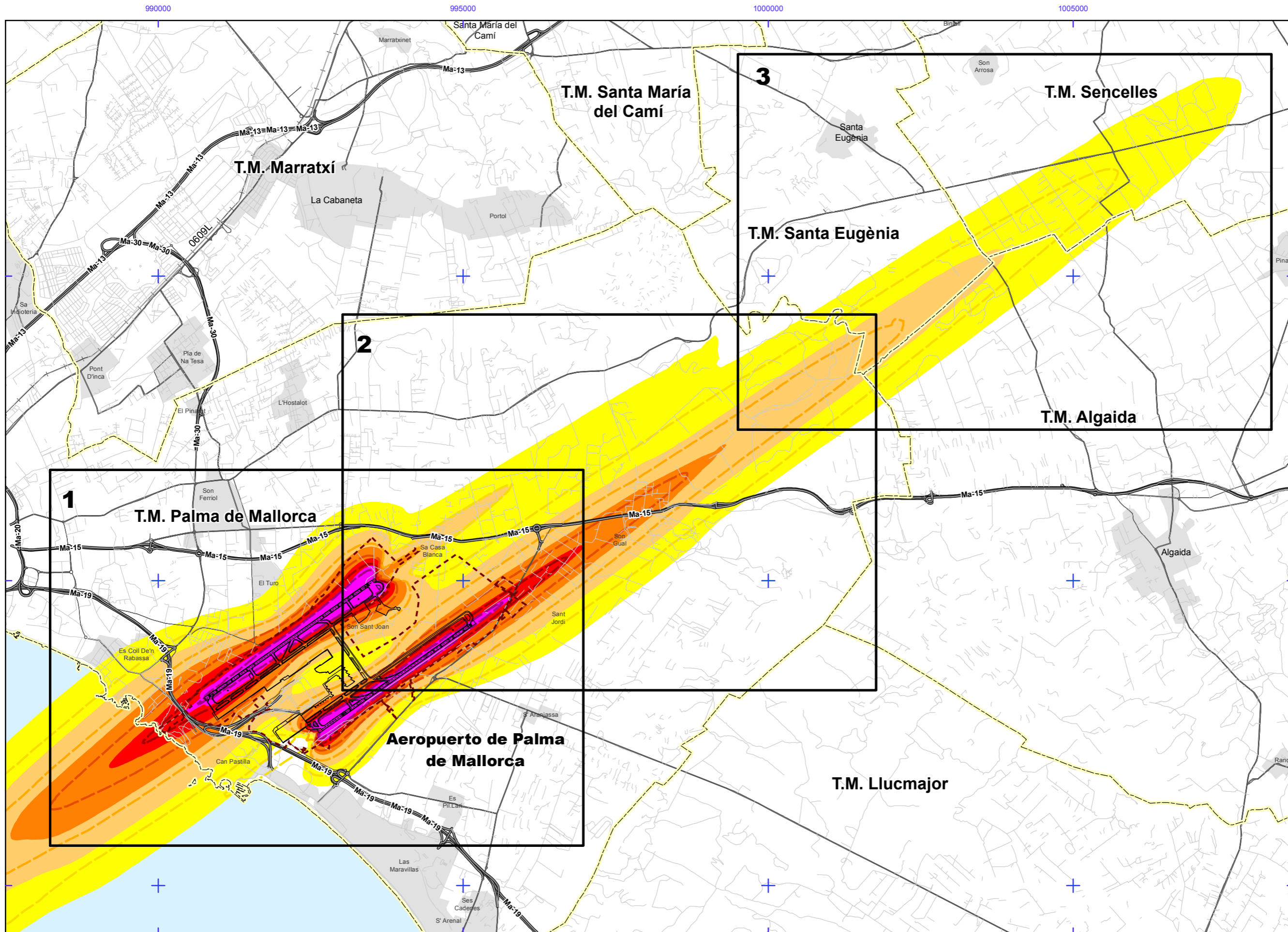




## ANEXO IV: COMPARATIVA MER FASE II Y III

## ÍNDICE DE PLANOS

Plano 1.	Comparativa de niveles sonoros $L_{den}$
Plano 2.	Comparativa de niveles sonoros $L_n$
Plano 3.	Comparativa de niveles sonoros $L_d$
Plano 4.	Comparativa de niveles sonoros $L_e$



AEROPUERTO DE PALMA DE MALLORCA

**L<sub>den</sub>**

Nivel sonoro (dB (A))  
MER fase III

55-60	70-75
60-65	>75
65-70	

Nivel sonoro (dB (A))  
MER fase II

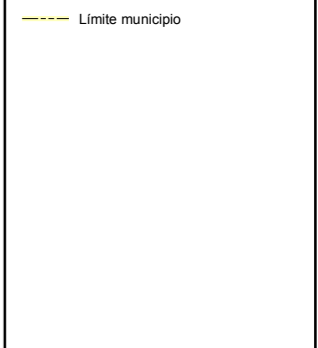
55-60	70-75
60-65	>75
65-70	

Otros elementos

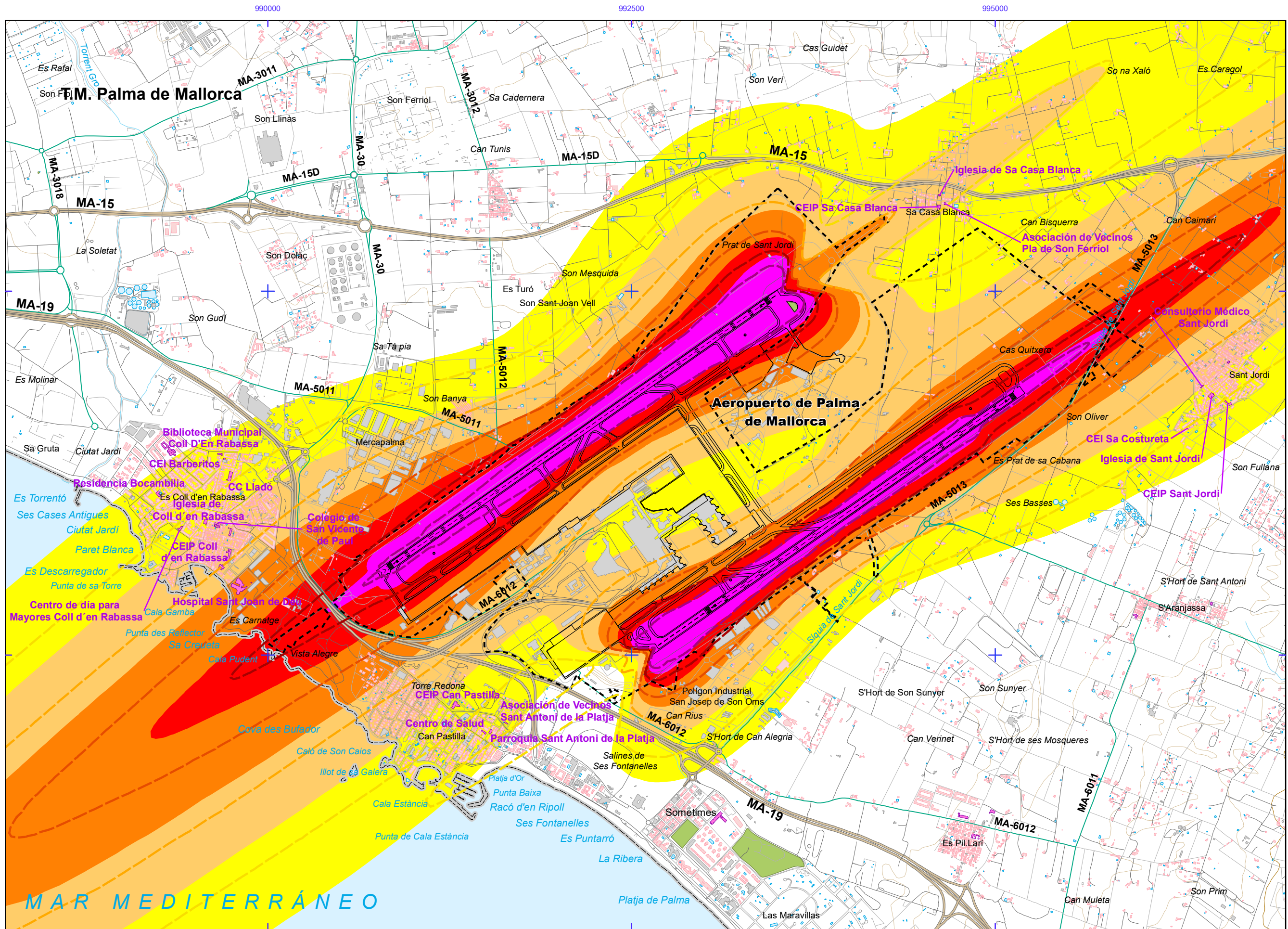
- Infraestructura aeroportuaria
- - - Delimitación zona de servicio

Elementos cartográficos

- - - Limite municipio







**AEROPUERTO DE PALMA DE MALLORCA**

**L<sub>den</sub>**

**Nivel sonoro (dB (A))  
MER fase III**

55-60	70-75
60-65	>75
65-70	

**Nivel sonoro (dB (A))  
MER fase II**

55-60	70-75
60-65	> 75
65-70	

**Tipos de edificio**

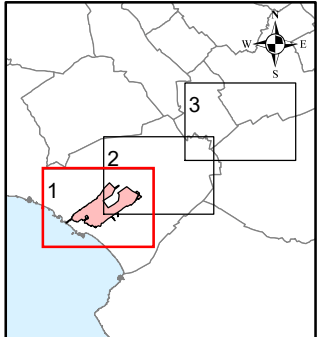
Usos residencial
Usos sanitario o docente
Usos industrial o comercial

**Otros elementos**

Infraestructura aeroportuaria
Delimitación zona de servicio
Lagunas, lagos, etc
Zonas Verdes
Depósitos
Salinas
Marismas

**Elementos cartográficos**

Limite municipio
Autopistas y autovías
Carreteras nacionales y autonómicas
Carreteras locales y caminos
FFCC
Cursos de agua
Cursos de agua intermitentes
Curva nivel normal
Curva nivel maestra
Tuberías
Otros elementos cartográficos



MAPAS ESTRATÉGICOS DE RUIDO - FASE III  
GRANDES AEROPUERTOS (>50.000 operaciones/año)

ESCALAS (ORIGINALES EN A-3)  
1:25.000

U.T.M. ETRS89 HUSO 30N

0 250 500 m

Base cartográfica: ©INSTITUTO GEOGRÁFICO NACIONAL DE ESPAÑA

TÍTULO COMPLEMENTARIO  
AEROPUERTO DE PALMA DE MALLORCA

Nº HOJA  
Hoja 1 de 3

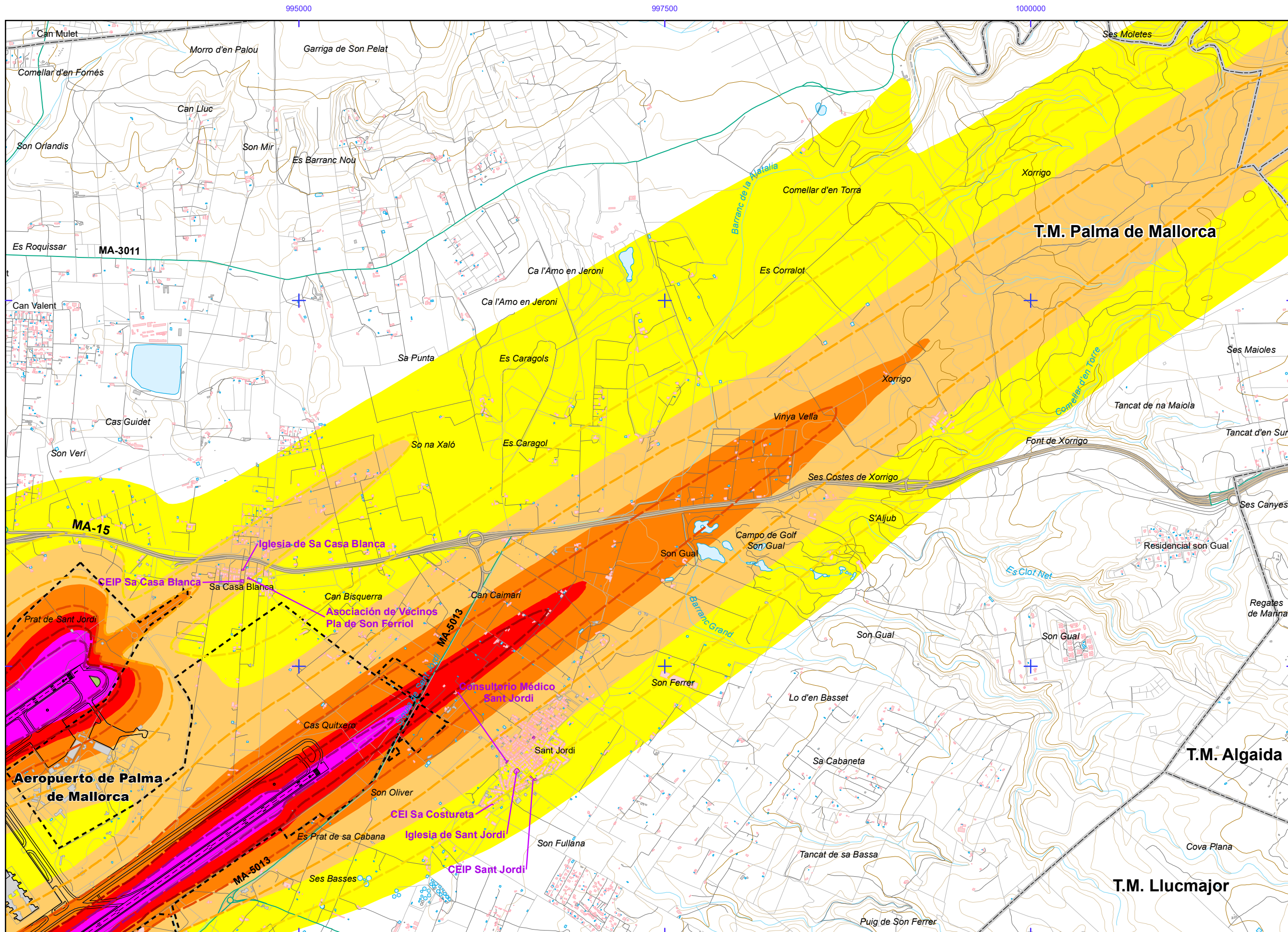
Nº PLANO  
ANEXO IV 1

FECHA  
JULIO 2017

MAPA COMPARATIVO  
NIVELES SONOROS L<sub>den</sub>  
MER FASE II Y FASE III







**AEROPUERTO DE PALMA DE MALLORCA**

**L<sub>den</sub>**

**Nivel sonoro (dB (A))  
MER fase III**

55-60	70-75
60-65	>75
65-70	

**Nivel sonoro (dB (A))  
MER fase II**

55-60	70-75
60-65	>75
65-70	

**Tipos de edificio**

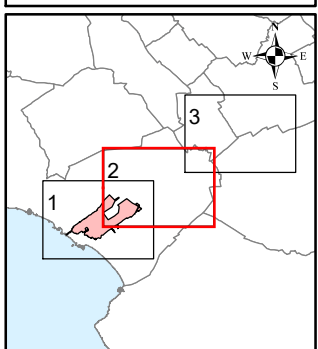
Usos residenciales
Usos sanitarios o docentes
Usos industriales o comerciales

**Otros elementos**

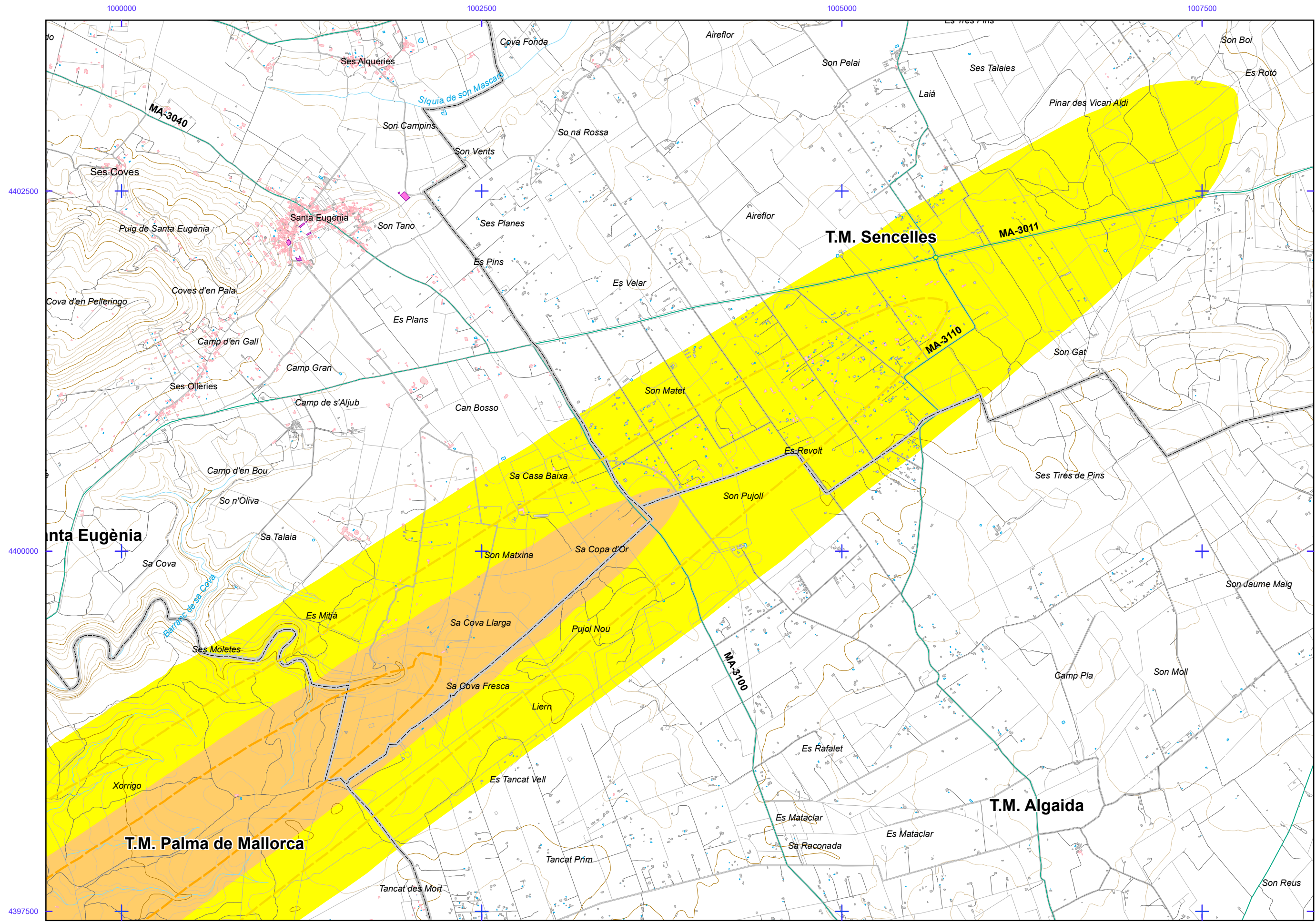
Infraestructura aeroportuaria
Delimitación zona de servicio
Lagunas, lagos, etc
Zonas Verdes
Depósitos
Salinas
Marismas

**Elementos cartográficos**

Limite municipio
Autopistas y autovías
Carreteras nacionales y autonómicas
Carreteras locales y caminos
FFCC
Cursos de agua
Cursos de agua intermitentes
Curva nivel normal
Curva nivel maestra
Tuberías
Otros elementos cartográficos







**AEROPUERTO DE PALMA DE MALLORCA**

**L<sub>den</sub>**

**Nivel sonoro (dB (A))  
MER fase III**

55-60	70-75
60-65	>75
65-70	

**Nivel sonoro (dB (A))  
MER fase II**

55-60	70-75
60-65	> 75
65-70	

**Tipos de edificio**

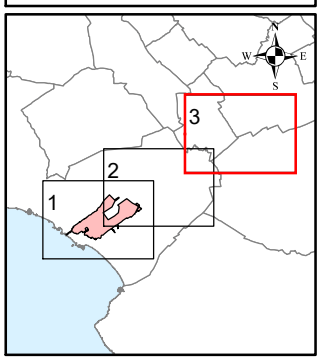
[Pink square]	Uso residencial
[Purple square]	Uso sanitario u docente
[Grey square]	Uso industrial o comercial

**Otros elementos**

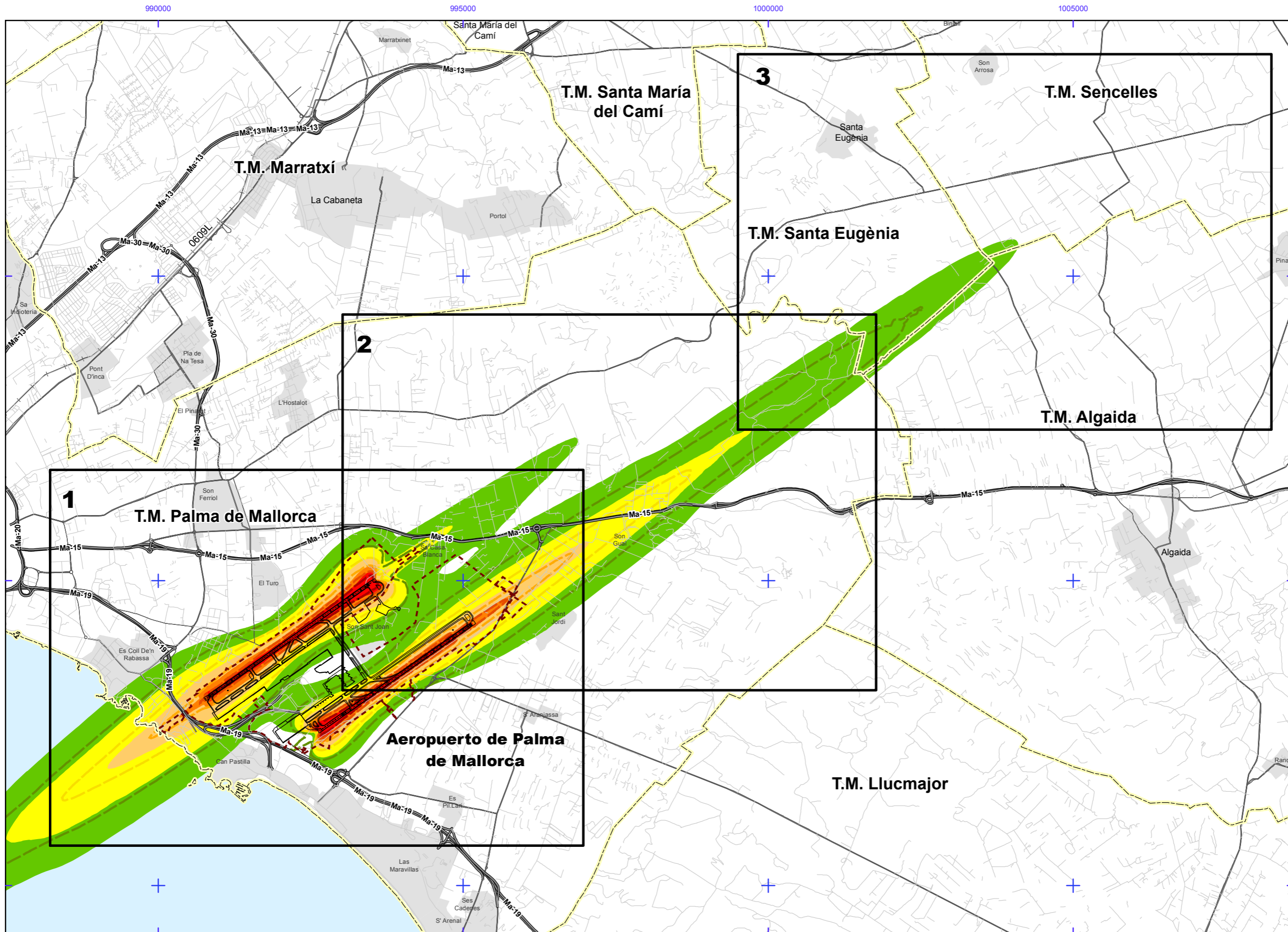
[Thick black line]	Infraestructura aeroportuaria
[Dashed black line]	Delimitación zona de servicio
[Light blue square]	Lagunas, lagos, etc
[Green square]	Zonas Verdes
[White square]	Depósitos
[Blue hatched square]	Salinas
[Light green square]	Marismas

**Elementos cartográficos**

[Thin black line]	Limite municipio
[Thick black line]	Autopistas y autovías
[Green line]	Carreteras nacionales y autonómicas
[Grey line]	Carreteras locales y caminos
[Black line with cross-ticks]	FFCC
[Blue line]	Cursos de agua
[Dashed blue line]	Cursos de agua intermitentes
[Brown line]	Curva nivel normal
[Orange line]	Curva nivel maestra
[Grey line]	Tuberías
[Thin grey line]	Otros elementos cartográficos







AEROPUERTO DE PALMA DE MALLORCA

**L<sub>n</sub>**

Nivel sonoro (dB (A))  
MER fase III

50-55	65-70
55-60	>70
60-65	

Nivel sonoro (dB (A))  
MER fase II

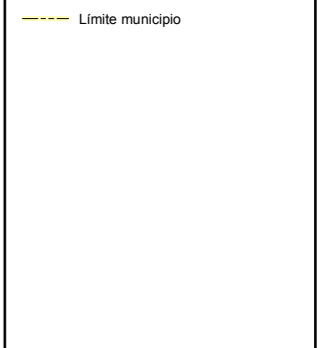
50-55	65-70
55-60	>70
60-65	

Otros elementos

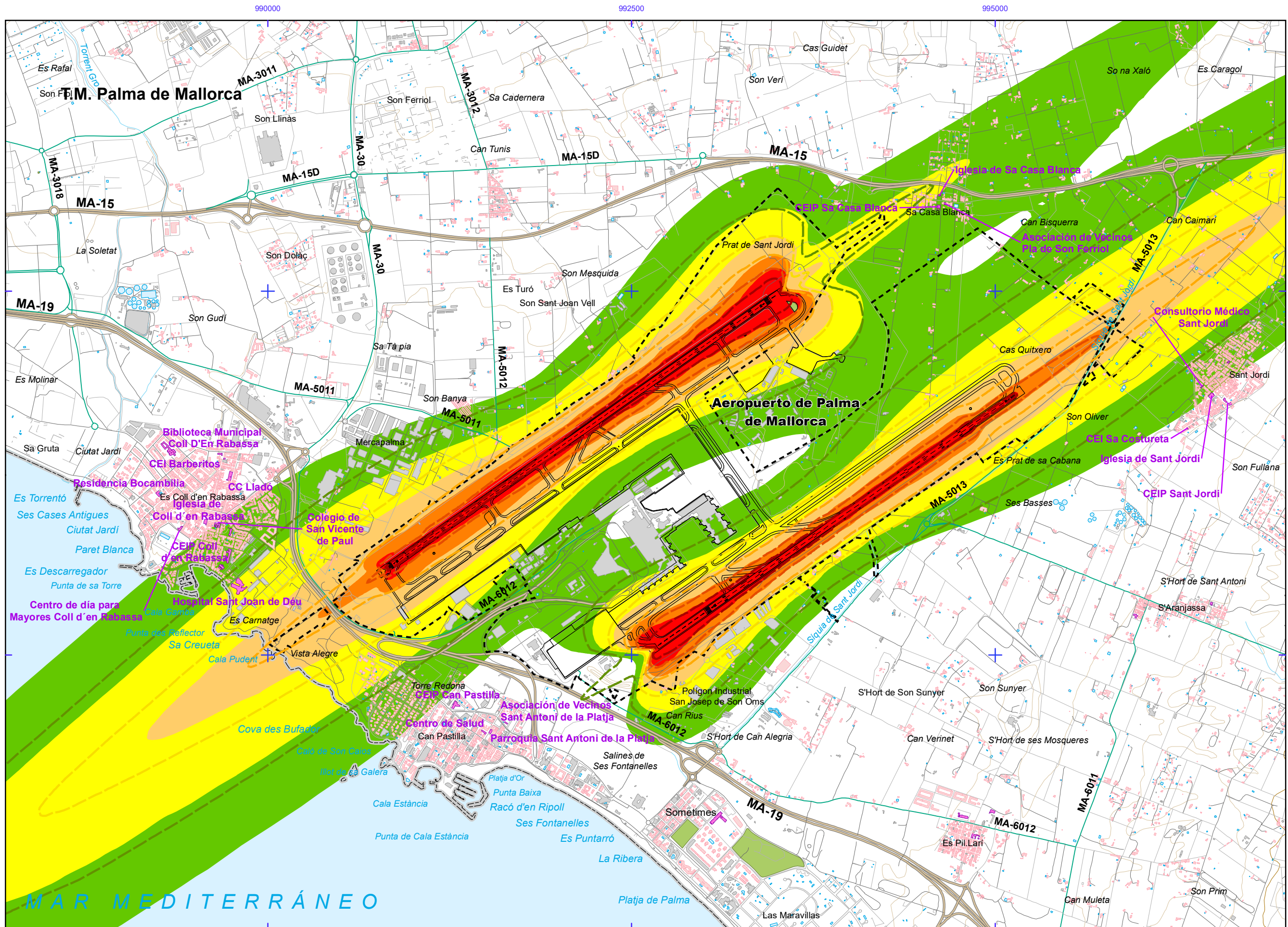
- Infraestructura aeroportuaria
- - - Delimitación zona de servicio

Elementos cartográficos

- - - Limite municipio







**AEROPUERTO DE PALMA DE MALLORCA**

$L_n$

Nivel sonoro (dB (A))  
MER fase III

50-55	65-70
55-60	>70
60-65	

Nivel sonoro (dB (A))  
MER fase II

50-55	65-70
55-60	>70
60-65	

Tipos de edificio

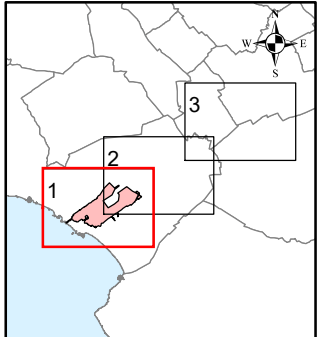
Usos residenciales
Usos sanitarios o docentes
Usos industriales o comerciales

Otros elementos

Infraestructura aeroportuaria
Delimitación zona de servicio
Lagunas, lagos, etc
Zonas Verdes
Depósitos
Salinas
Marismas

Elementos cartográficos

Limite municipio
Autopistas y autovías
Carreteras nacionales y autonómicas
Carreteras locales y caminos
FFCC
Cursos de agua
Cursos de agua intermitentes
Curva nivel normal
Curva nivel maestra
Tuberías
Otros elementos cartográficos



MAPAS ESTRATÉGICOS DE RUIDO - FASE III  
GRANDES AEROPUERTOS (>50.000 operaciones/año)

ESCALAS (ORIGINALES EN A-3)  
1:25.000

U.T.M. ETRS89 HUSO 30N

0 250 500 m

Base cartográfica: ©INSTITUTO GEOGRÁFICO NACIONAL DE ESPAÑA

TÍTULO COMPLEMENTARIO  
AEROPUERTO DE PALMA DE MALLORCA

Nº HOJA  
Hoja 1 de 3

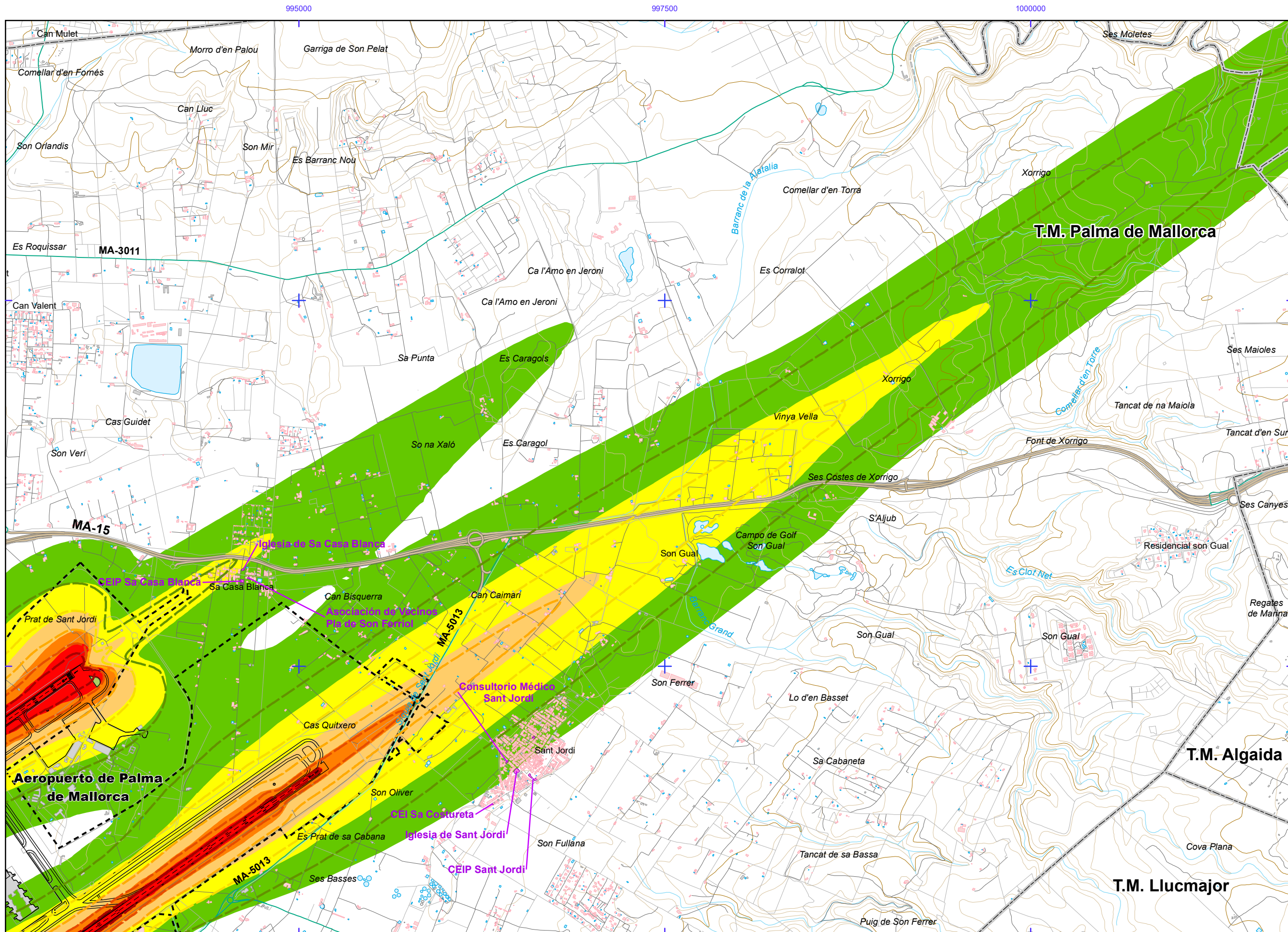
Nº PLANO  
ANEXO IV 2

FECHA  
JULIO 2010

MAPA COMPARATIVO  
NIVELES SONOROS  $L_n$   
MER FASE II Y FASE III







**AEROPUERTO DE PALMA DE MALLORCA**

**L<sub>n</sub>**

**Nivel sonoro (dB (A))  
MER fase III**

50-55	65-70
55-60	>70
60-65	

**Nivel sonoro (dB (A))  
MER fase II**

50-55	65-70
55-60	>70
60-65	

**Tipos de edificio**

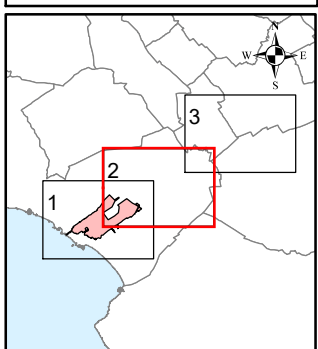
Usos residenciales
Usos sanitarios o docentes
Usos industriales o comerciales

**Otros elementos**

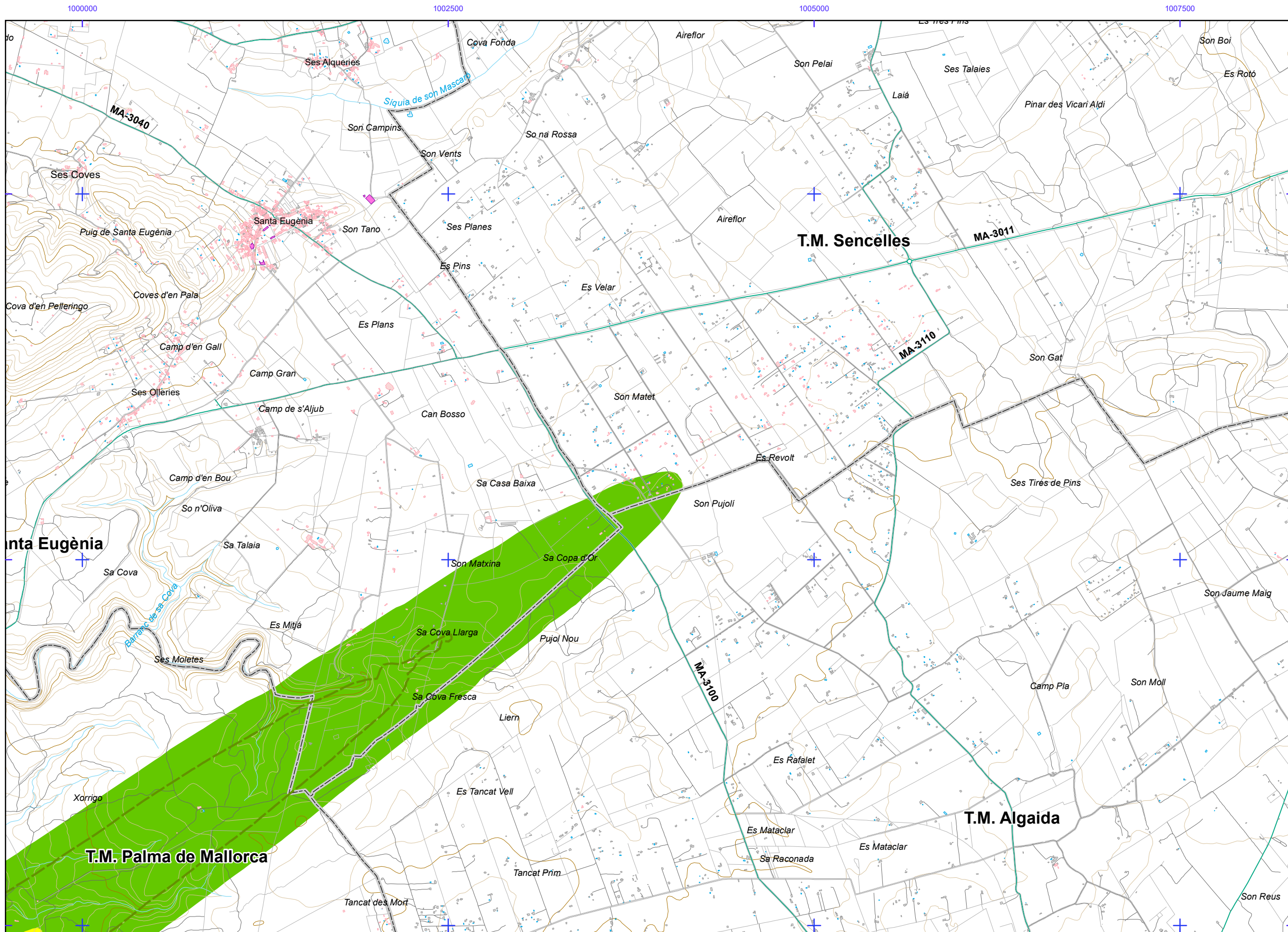
Infraestructura aeroportuaria
Delimitación zona de servicio
Lagunas, lagos, etc
Zonas Verdes
Depósitos
Salinas
Marismas

**Elementos cartográficos**

Limite municipio
Autopistas y autovías
Carreteras nacionales y autonómicas
Carreteras locales y caminos
FFCC
Cursos de agua
Cursos de agua intermitentes
Curva nivel normal
Curva nivel maestra
Tuberías
Otros elementos cartográficos







**AEROPUERTO DE PALMA DE MALLORCA**

**L<sub>n</sub>**

**Nivel sonoro (dB (A))  
MER fase III**

50-55	65-70
55-60	>70
60-65	

**Nivel sonoro (dB (A))  
MER fase II**

50-55	65-70
55-60	> 70
60-65	

**Tipos de edificio**

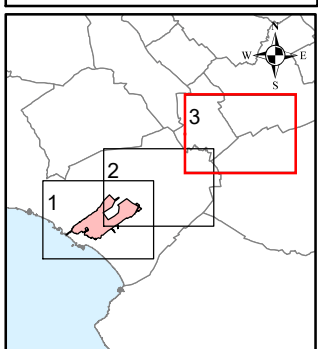
[Pink square]	Uso residencial
[Purple square]	Uso sanitario o docente
[Grey square]	Uso industrial o comercial

**Otros elementos**

[Black line]	Infraestructura aeroportuaria
[Dashed line]	Delimitación zona de servicio
[Blue square]	Lagunas, lagos, etc
[Green square]	Zonas Verdes
[White square]	Depósitos
[Blue lines]	Salinas
[Green lines]	Marismas

**Elementos cartográficos**

[Dashed line]	Limite municipio
[Thick black line]	Autopistas y autovías
[Green line]	Carreteras nacionales y autonómicas
[Thin grey line]	Carreteras locales y caminos
[Cross symbol]	FFCC
[Blue line]	Cursos de agua
[Dashed blue line]	Cursos de agua intermitentes
[Orange line]	Curva nivel normal
[Yellow line]	Curva nivel maestra
[Grey line]	Tuberías
[Thin grey line]	Otros elementos cartográficos



MAPAS ESTRATÉGICOS DE RUIDO - FASE III  
GRANDES AEROPUERTOS (>50.000 operaciones/año)

ESCALAS (ORIGINALES EN A-3)  
1:25.000  
Base cartográfica: ©INSTITUTO GEOGRÁFICO NACIONAL DE ESPAÑA

TÍTULO COMPLEMENTARIO  
AEROPUERTO DE PALMA DE MALLORCA

Nº HOJA  
Hoja 3 de 3

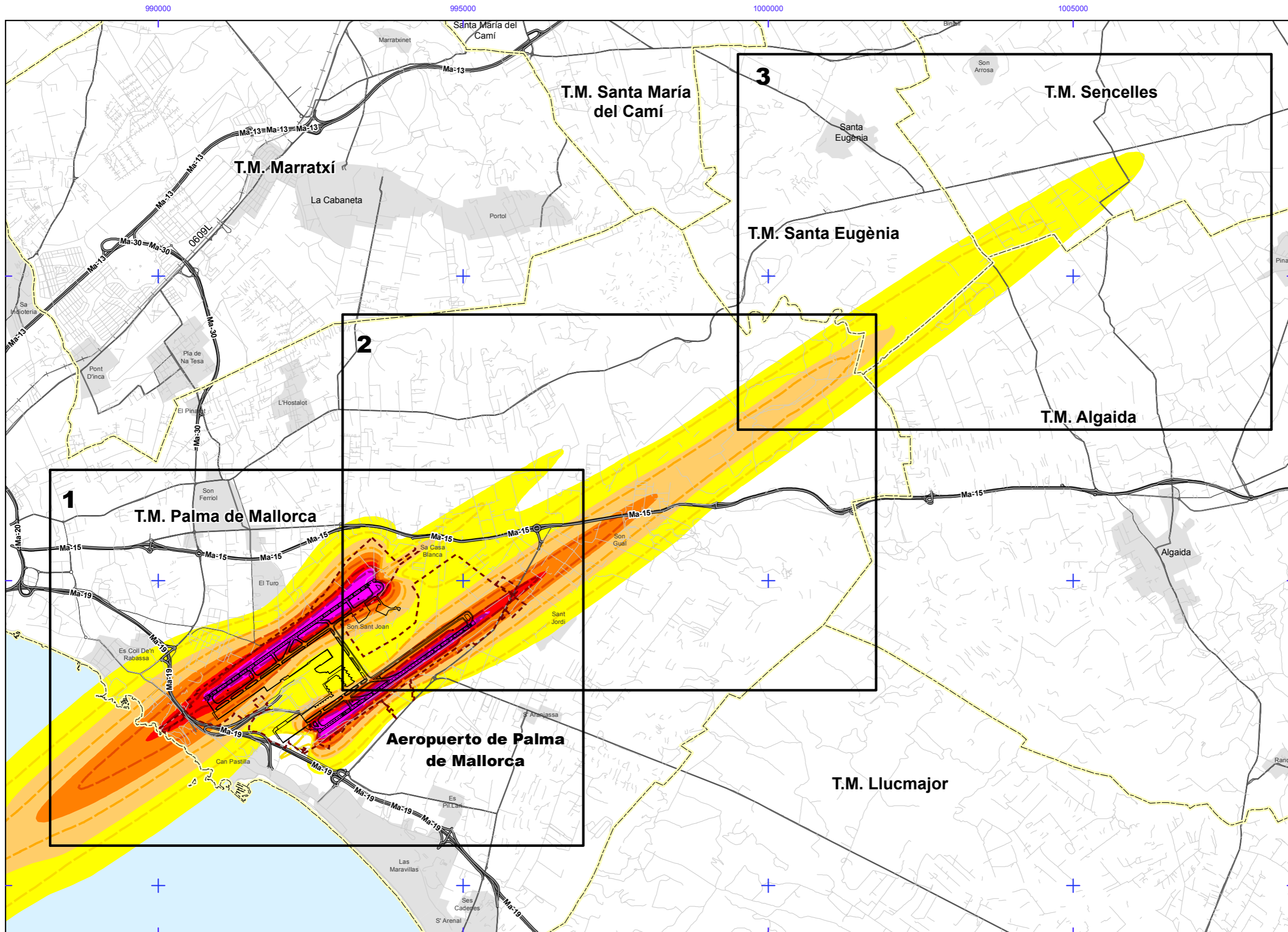
Nº PLANO  
ANEXO IV 2

FECHA  
JULIO 2017  
Ministerio de Fomento

MAPA COMPARATIVO  
NIVELES SONOROS L<sub>n</sub>  
MER FASE II Y FASE III







AEROPUERTO DE PALMA DE MALLORCA

**L<sub>d</sub>**

Nivel sonoro (dB (A))  
MER fase III

55-60	70-75
60-65	>75
65-70	

Nivel sonoro (dB (A))  
MER fase II

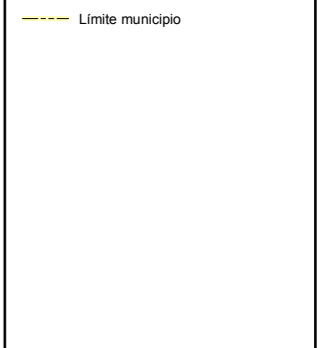
55-60	70-75
60-65	>75
65-70	

Otros elementos

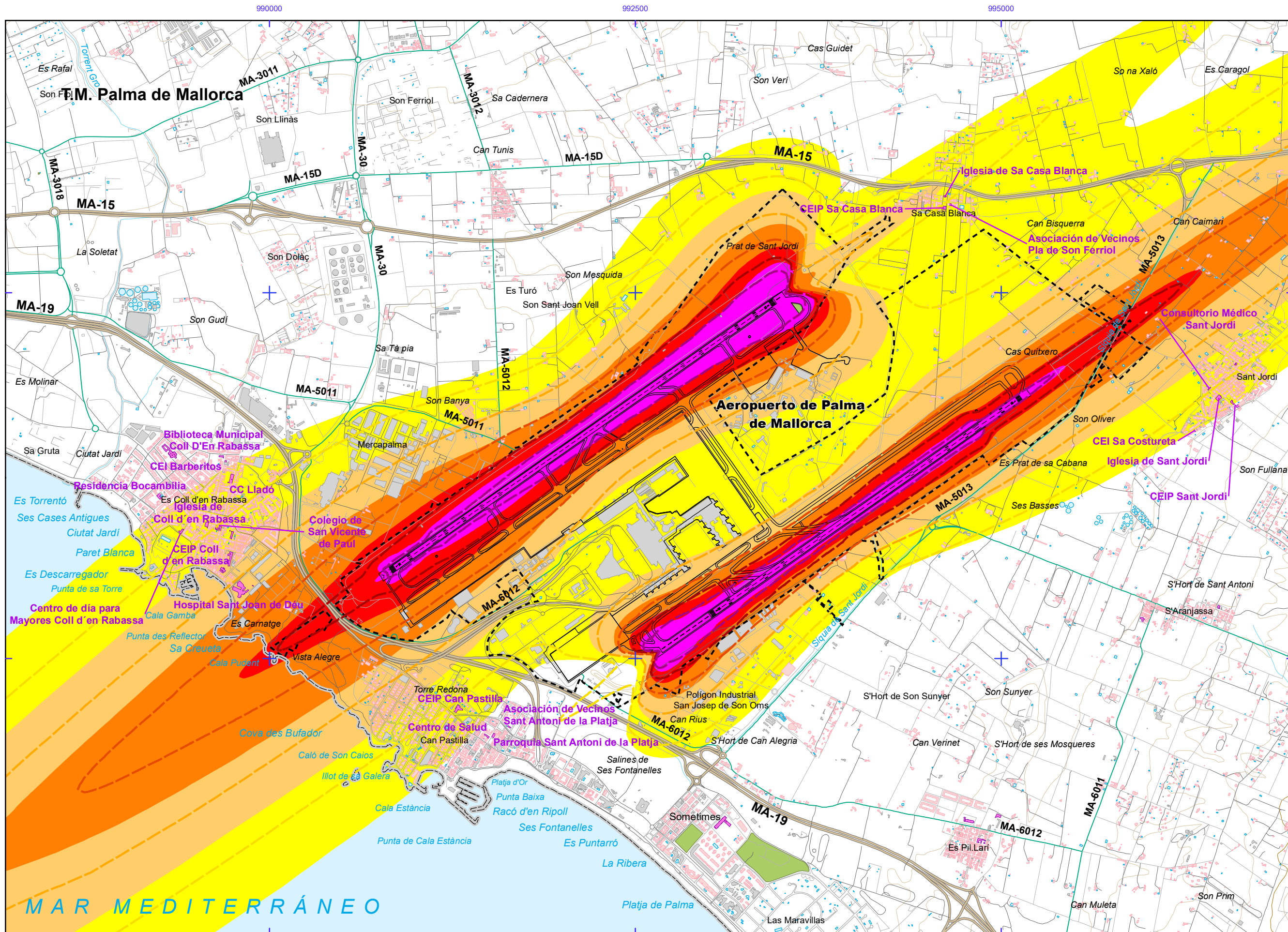
- Infraestructura aeroportuaria
- - - Delimitación zona de servicio

Elementos cartográficos

- - - Limite municipio







AEROPUERTO DE PALMA DE MALLORCA

$L_d$

Nivel sonoro (dB (A))  
MER fase III

55-60	70-75
60-65	>75
65-70	

Nivel sonoro (dB (A))  
MER fase II

55-60	70-75
60-65	> 75
65-70	

Tipos de edificio

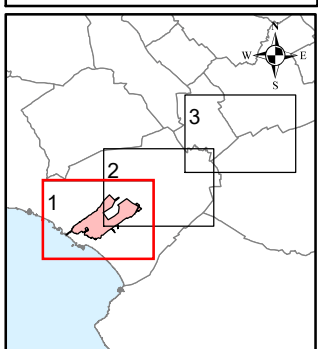
[Pink box]	Uso residencial
[Purple box]	Uso sanitario o docente
[Grey box]	Uso industrial o comercial

Otros elementos

[Black line]	Infraestructura aeroportuaria
[Dashed line]	Delimitación zona de servicio
[Blue box]	Lagunas, lagos, etc
[Green box]	Zonas Verdes
[White box]	Depósitos
[Blue lines]	Salinas
[Green lines]	Marismas

Elementos cartográficos

[Grey line]	Limite municipio
[Thick black line]	Autopistas y autovías
[Green line]	Carreteras nacionales y autonómicas
[Thin black line]	Carreteras locales y caminos
[Blue line]	FFCC
[Blue line]	Cursos de agua
[Blue line]	Cursos de agua intermitentes
[Blue line]	Curva nivel normal
[Blue line]	Curva nivel maestra
[Blue line]	Tuberías
[Blue line]	Otros elementos cartográficos



MAPAS ESTRATÉGICOS DE RUIDO - FASE III  
GRANDES AEROPUERTOS (>50.000 operaciones/año)

ESCALAS (ORIGINALES EN A-3)  
1:25.000

U.T.M. ETRS89 HUSO 30N

0 250 500 m

Base cartográfica: ©INSTITUTO GEOGRÁFICO NACIONAL DE ESPAÑA

TÍTULO COMPLEMENTARIO  
AEROPUERTO DE PALMA DE MALLORCA

Nº HOJA  
Hoja 1 de 3

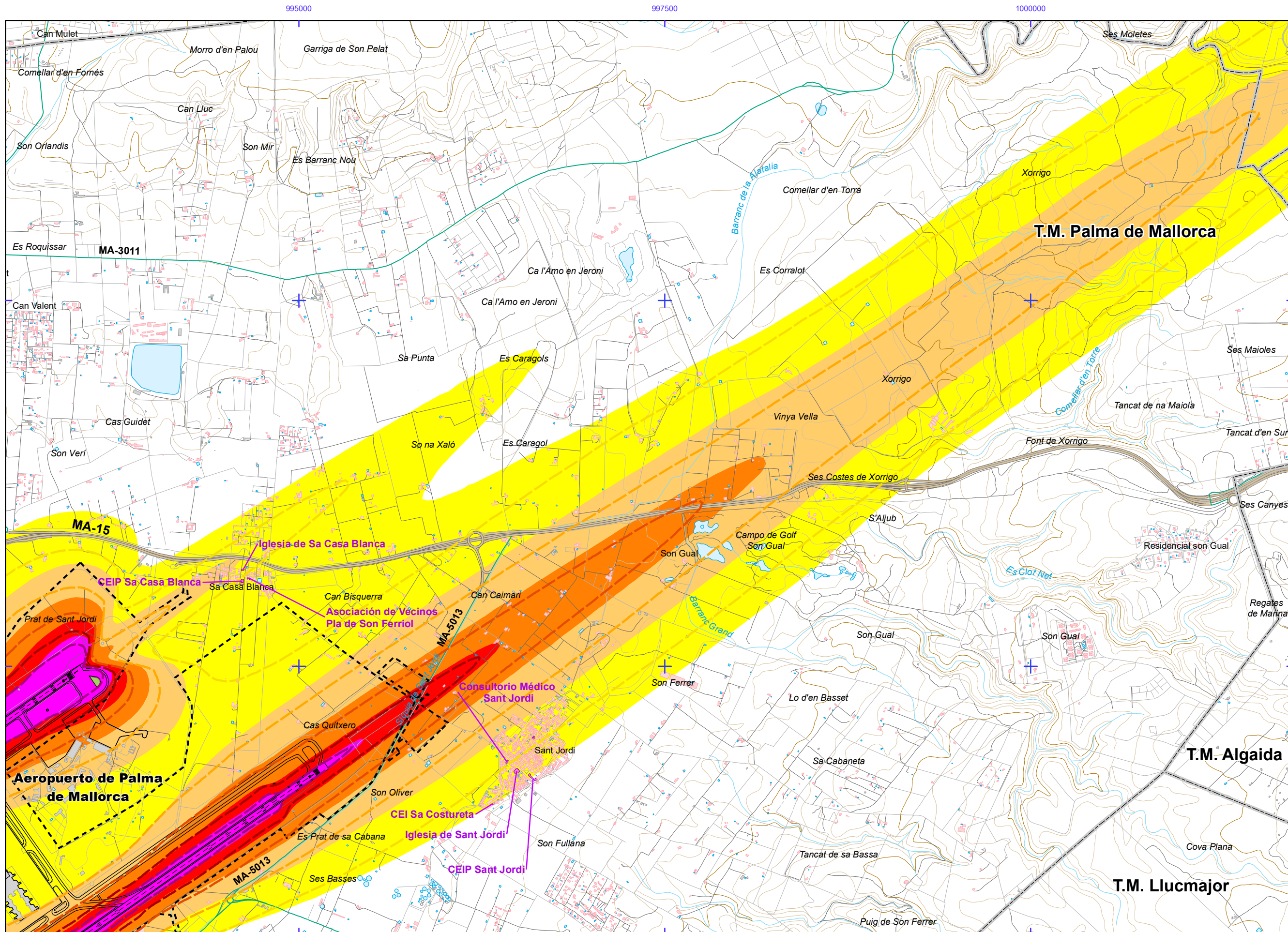
Nº PLANO  
ANEXO IV 3

FECHA  
JULIO 2017



MAPA COMPARATIVO  
NIVELES SONOROS  $L_d$   
MER FASE II Y FASE III





**AEROPUERTO DE PALMA DE MALLORCA**

**L<sub>d</sub>**

**Nivel sonoro (dB (A))  
MER fase III**

55-60	70-75
60-65	>75
65-70	

**Nivel sonoro (dB (A))  
MER fase II**

55-60	70-75
60-65	> 75
65-70	

**Tipos de edificio**

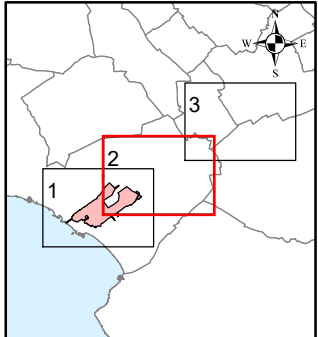
[Pink box]	Uso residencial
[Purple box]	Uso sanitario o docente
[Grey box]	Uso industrial o comercial

**Otros elementos**

[Black line]	Infraestructura aeroportuaria
[Dashed black line]	Delimitación zona de servicio
[Blue box]	Lagunas, lagos, etc
[Green box]	Zonas Verdes
[White box]	Depósitos
[Blue lines]	Salinas
[Green lines]	Marismas

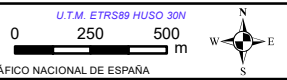
**Elementos cartográficos**

[Grey line]	Limite municipio
[Thick black line]	Autopistas y autovías
[Thin black line]	Carreteras nacionales y autonómicas
[Thin black line]	Carreteras locales y caminos
[Cross symbol]	FFCC
[Blue line]	Cursos de agua
[Dashed blue line]	Cursos de agua intermitentes
[Thin grey line]	Curva nivel normal
[Thick grey line]	Curva nivel maestra
[Thin grey line]	Tuberías
[Thin grey line]	Otros elementos cartográficos



MAPAS ESTRATÉGICOS DE RUIDO - FASE III  
GRANDES AEROPUERTOS (>50.000 operaciones/año)

ESCALAS (ORIGINALES EN A-3)  
1:25.000  
Base cartográfica: ©INSTITUTO GEOGRÁFICO NACIONAL DE ESPAÑA



TÍTULO COMPLEMENTARIO  
AEROPUERTO DE PALMA DE MALLORCA

Nº HOJA  
Hoja 2 de 3

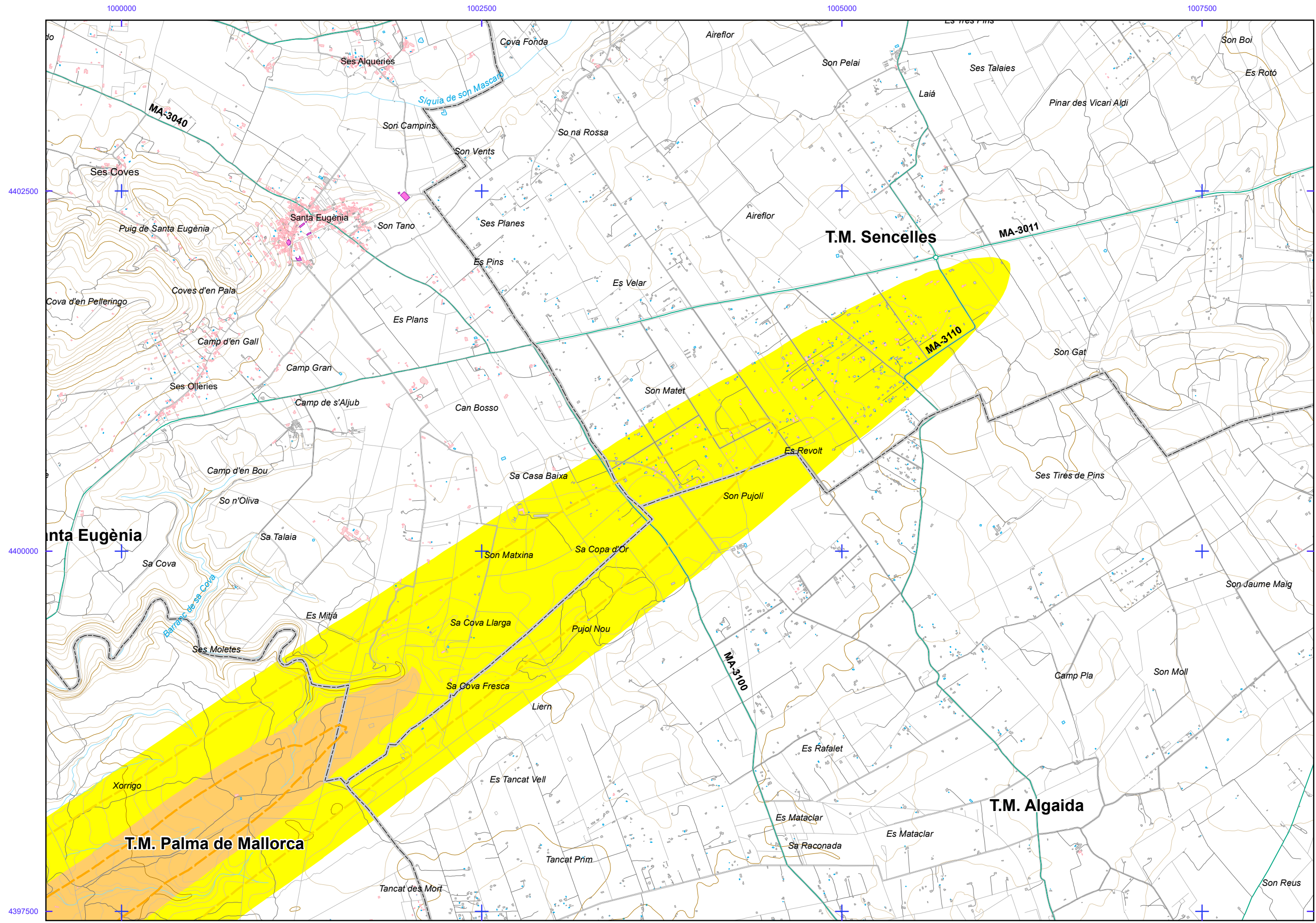
Nº PLANO  
ANEXO IV  
3

FECHA  
JULIO 2017



MAPA COMPARATIVO  
NIVELES SONOROS L<sub>d</sub>  
MER FASE II Y FASE III





AEROPUERTO DE PALMA DE MALLORCA

$L_d$

Nivel sonoro (dB (A))  
MER fase III

55-60	70-75
60-65	>75
65-70	

Nivel sonoro (dB (A))  
MER fase II

55-60	70-75
60-65	> 75
65-70	

Tipos de edificio

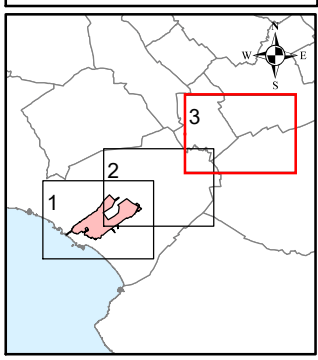
Usos residenciales
Usos sanitarios o docentes
Usos industriales o comerciales

Otros elementos

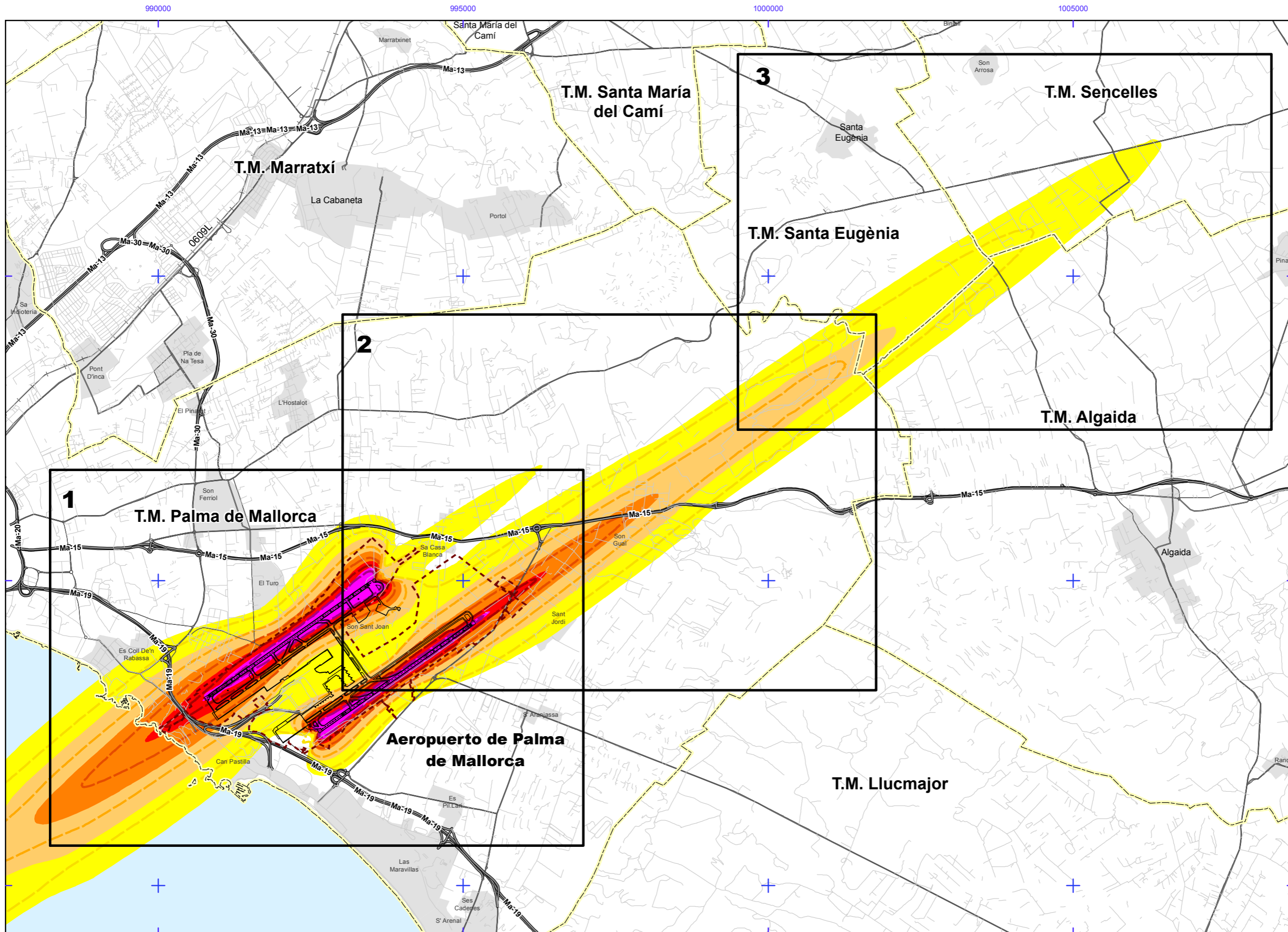
Infraestructura aeroportuaria
Delimitación zona de servicio
Lagunas, lagos, etc
Zonas Verdes
Depósitos
Salinas
Marismas

Elementos cartográficos

Limite municipio
Autopistas y autovías
Carreteras nacionales y autonómicas
Carreteras locales y caminos
FFCC
Cursos de agua
Cursos de agua intermitentes
Curva nivel normal
Curva nivel maestra
Tuberías
Otros elementos cartográficos







AEROPUERTO DE PALMA DE MALLORCA

**L<sub>e</sub>**

Nivel sonoro (dB (A))  
MER fase III

55-60	70-75
60-65	>75
65-70	

Nivel sonoro (dB (A))  
MER fase II

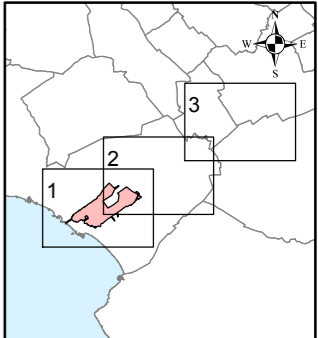
55-60	70-75
60-65	>75
65-70	

Otros elementos

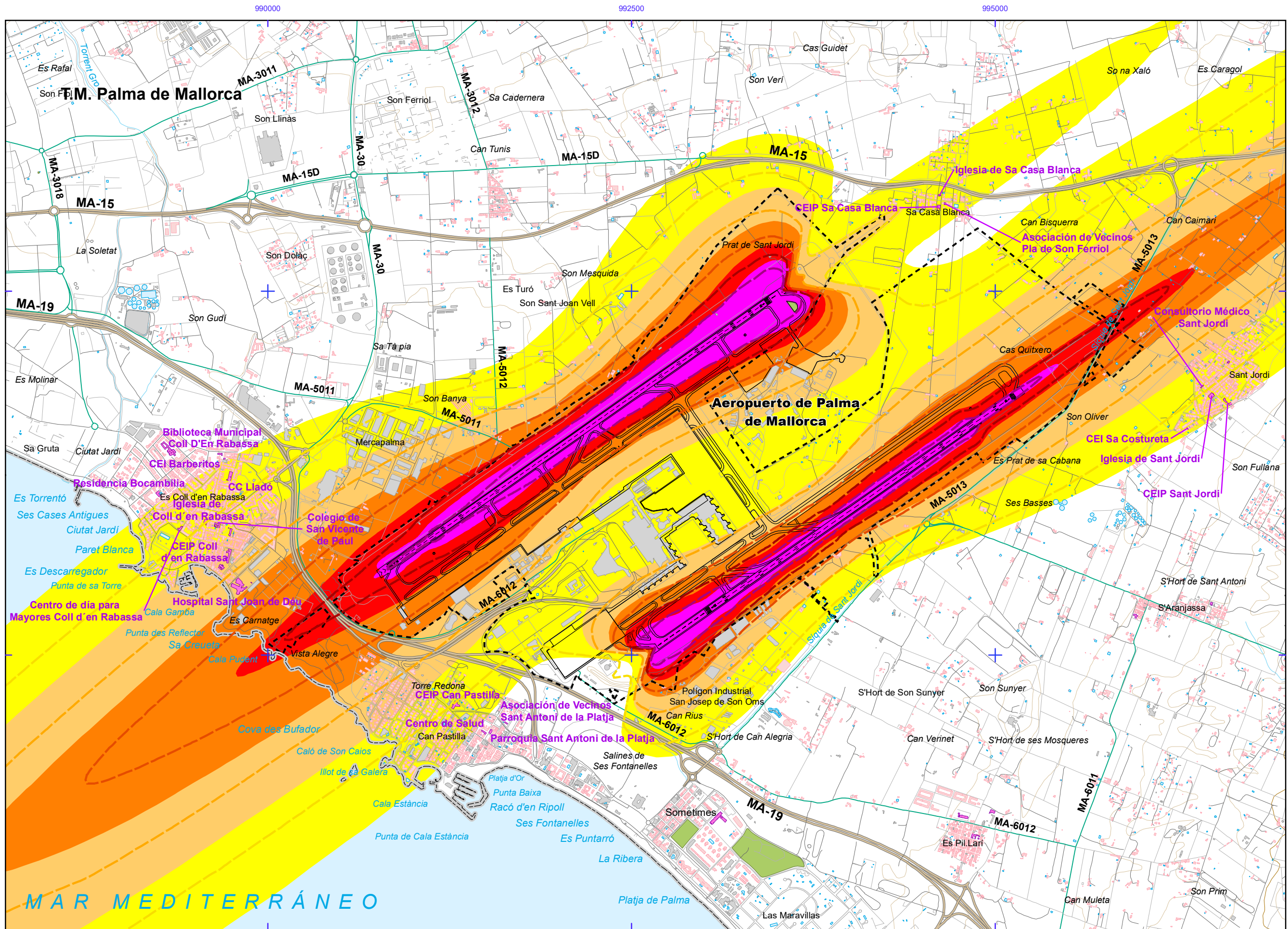
- Infraestructura aeroportuaria
- - - Delimitación zona de servicio

Elementos cartográficos

- - - Limite municipio







AEROPUERTO DE PALMA DE MALLORCA

$L_e$

Nivel sonoro (dB (A))  
MER fase III

55-60	70-75
60-65	>75
65-70	

Nivel sonoro (dB (A))  
MER fase II

55-60	70-75
60-65	> 75
65-70	

Tipos de edificio

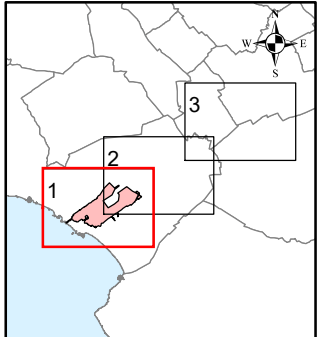
Usos residenciales
Usos sanitarios o docentes
Usos industriales o comerciales

Otros elementos

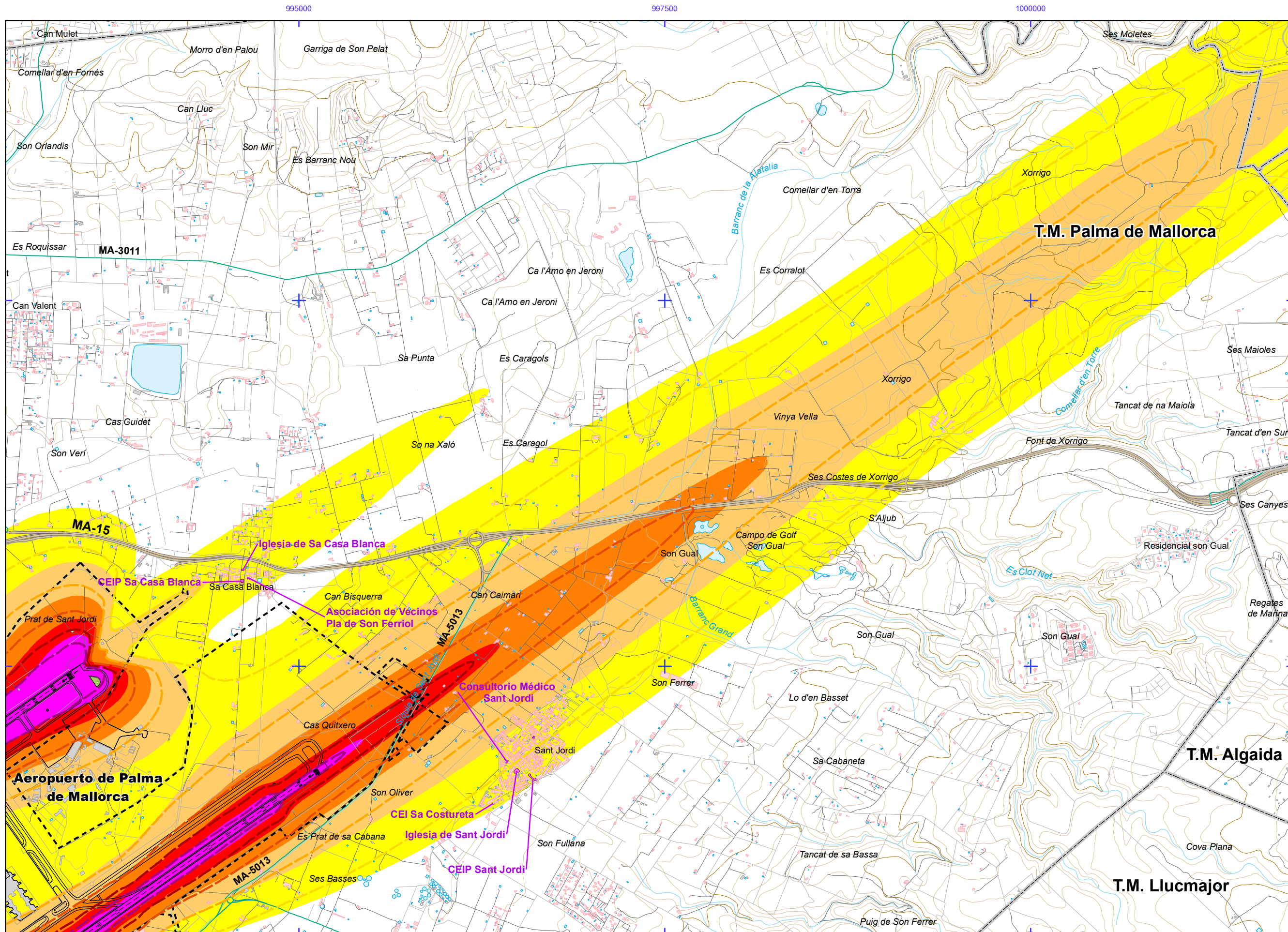
Infraestructura aeroportuaria
Delimitación zona de servicio
Lagunas, lagos, etc
Zonas Verdes
Depósitos
Salinas
Marismas

Elementos cartográficos

Limite municipio
Autopistas y autovías
Carreteras nacionales y autonómicas
Carreteras locales y caminos
FFCC
Cursos de agua
Cursos de agua intermitentes
Curva nivel normal
Curva nivel maestra
Tuberías
Otros elementos cartográficos







**AEROPUERTO DE PALMA DE MALLORCA**

**Le**

**Nivel sonoro (dB (A))  
MER fase III**

55-60	70-75
60-65	>75
65-70	

**Nivel sonoro (dB (A))  
MER fase II**

55-60	70-75
60-65	> 75
65-70	

**Tipos de edificio**

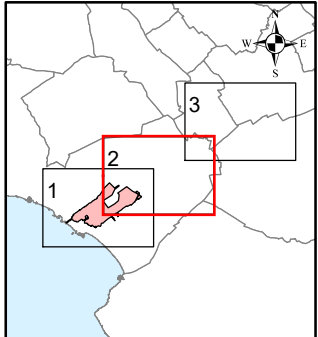
[Pink box]	Uso residencial
[Purple box]	Uso sanitario o docente
[Grey box]	Uso industrial o comercial

**Otros elementos**

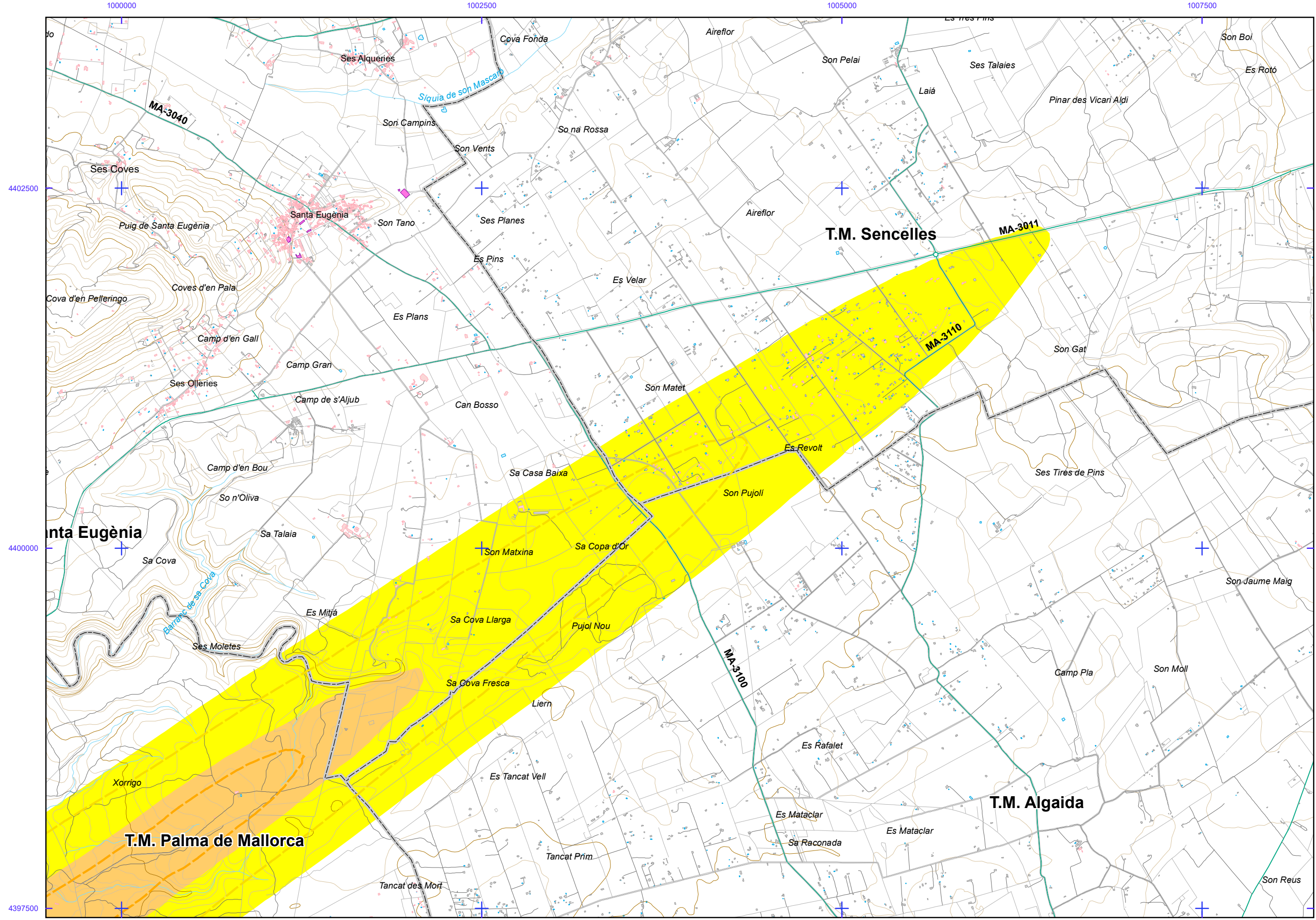
[Thick black line]	Infraestructura aeroportuaria
[Dashed black line]	Delimitación zona de servicio
[Blue box]	Lagunas, lagos, etc
[Green box]	Zonas Verdes
[White box]	Depósitos
[Blue lines]	Salinas
[Green lines]	Marismas

**Elementos cartográficos**

[Thin black line]	Limite municipio
[Thick black line]	Autopistas y autovías
[Red line]	Carreteras nacionales y autonómicas
[Grey line]	Carreteras locales y caminos
[Blue line]	FFCC
[Blue line]	Cursos de agua
[Blue line]	Cursos de agua intermitentes
[Blue line]	Curva nivel normal
[Blue line]	Curva nivel maestra
[Blue line]	Tuberías
[Blue line]	Otros elementos cartográficos







**AEROPUERTO DE PALMA DE MALLORCA**

**L<sub>e</sub>**

**Nivel sonoro (dB (A))  
MER fase III**

55-60	70-75
60-65	>75
65-70	

**Nivel sonoro (dB (A))  
MER fase II**

55-60	70-75
60-65	> 75
65-70	

**Tipos de edificio**

Usos residenciales
Usos sanitarios o docentes
Usos industriales o comerciales

**Otros elementos**

Infraestructura aeroportuaria
Delimitación zona de servicio
Lagunas, lagos, etc
Zonas Verdes
Depósitos
Salinas
Marismas

**Elementos cartográficos**

Limite municipio
Autopistas y autovías
Carreteras nacionales y autonómicas
Carreteras locales y caminos
FFCC
Cursos de agua
Cursos de agua intermitentes
Curva nivel normal
Curva nivel maestra
Tuberías
Otros elementos cartográficos

