

ANEXO VI: DATOS DEMOGRÁFICOS POR MUNICIPIO



En la tabla que se adjunta a continuación se incluyen los datos demográficos por municipio y sección censal utilizados para la asignación de la población a las viviendas presentes en el ámbito de estudio.

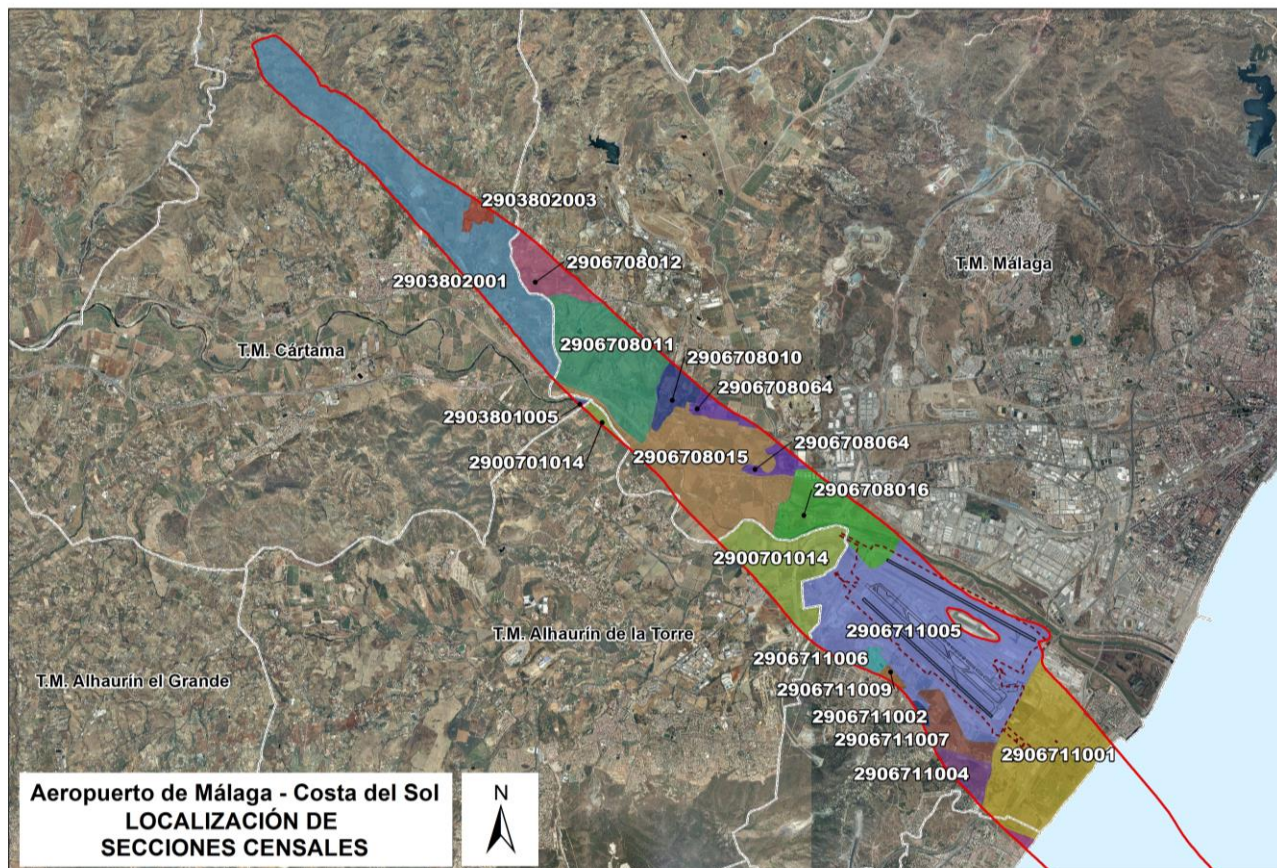
Tabla AVI. 1. Información demográfica por municipio

VARIABLES DE POBLACIÓN ANALIZADAS POR SECCIÓN CENSAL			
MUNICIPIO	SECCIÓN CENSAL	POBLACIÓN PADRÓN ENERO 2011	TAMAÑO MEDIO DEL HOGAR
Cártama	2903802001	2764	1,17
	2903802003	1315	3,30
Alhaurín de la Torre	2900701014	2402	2,12
	2906708010	2383	2,22
	2906708011	2259	3,28
	2906708012	2615	2,74
	2906708015	1752	2,67
	2906708016	959	3,09
	2906708064	1399	1,37
	Málaga	2906711001	981
2906711002		2373	1,71
2906711004		1817	2,23
2906711005		1065	2,2
2906711006		2703	3,12
2906711007		1813	2,78
2906711008		2515	2,03
2906711009		1327	2,80
Torremolinos	2990101001	1192	0,73

Fuente: Elaboración propia

A continuación, se incluye la imagen resultante de secciones censales ubicadas geográficamente en el ámbito de estudio.

Ilustración AV.1 Secciones censales del ámbito de estudio



Fuente: INE y Elaboración propia