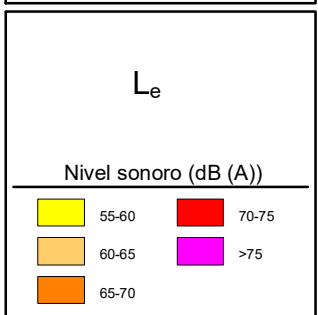
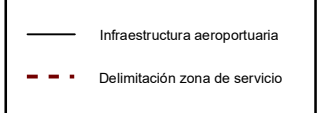


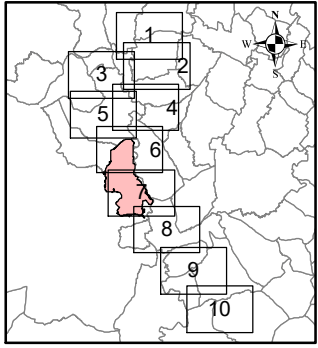
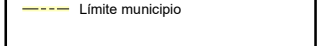
AEROPUERTO DE ADOLFO SUÁREZ - MADRID BARAJAS

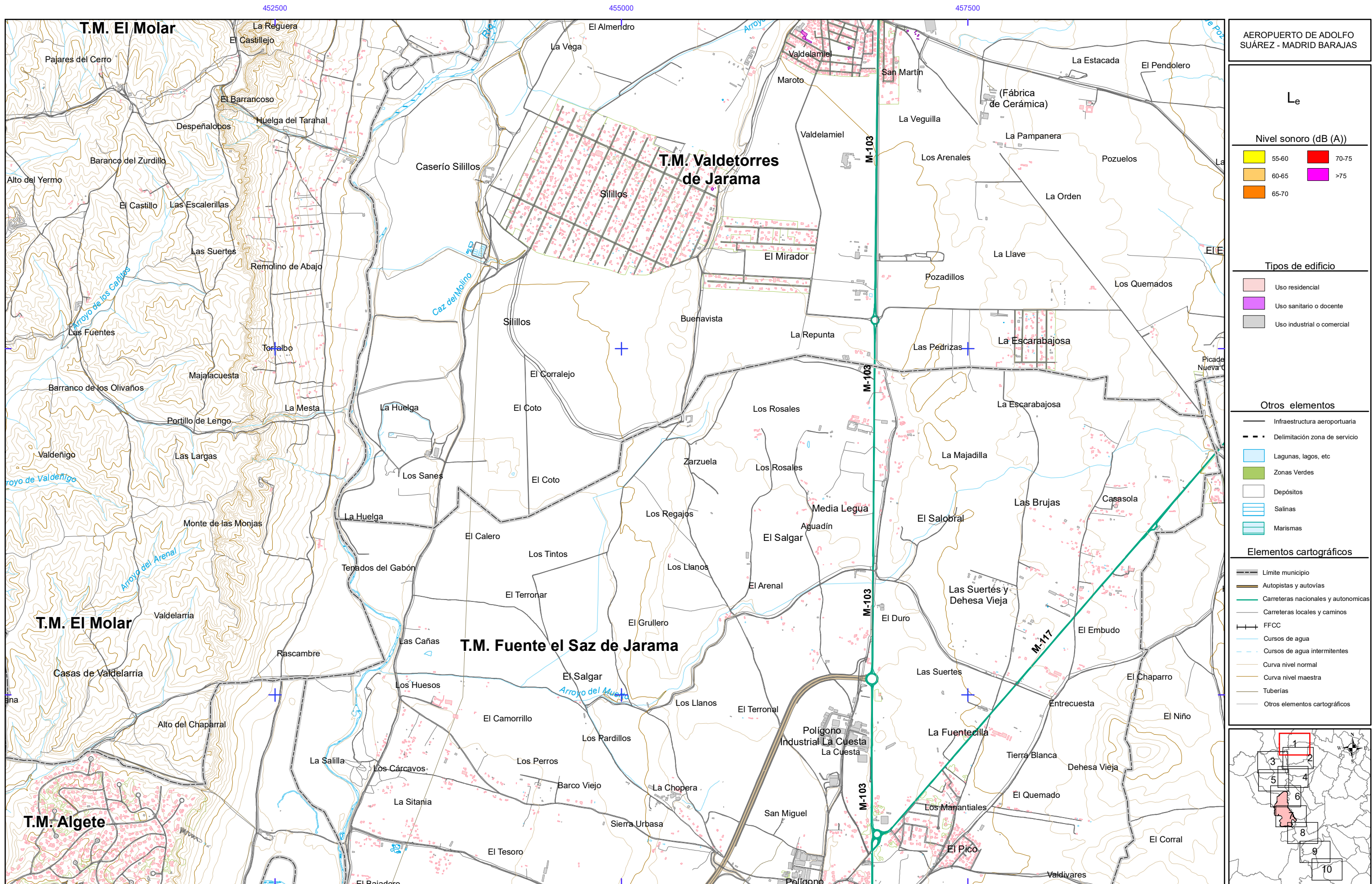


Otros elementos



Elementos cartográficos





AEROPUERTO DE ADOLFO SUÁREZ - MADRID BARAJAS

L_e

Nivel sonoro (dB (A))

| | |
|-------|-------|
| 55-60 | 70-75 |
| 60-65 | >75 |
| 65-70 | |

Tipos de edificio

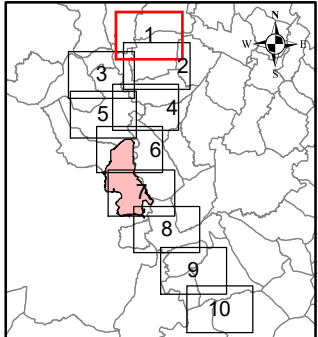
| |
|-----------------------------|
| Usos residencial |
| Usos sanitario o docente |
| Usos industrial o comercial |

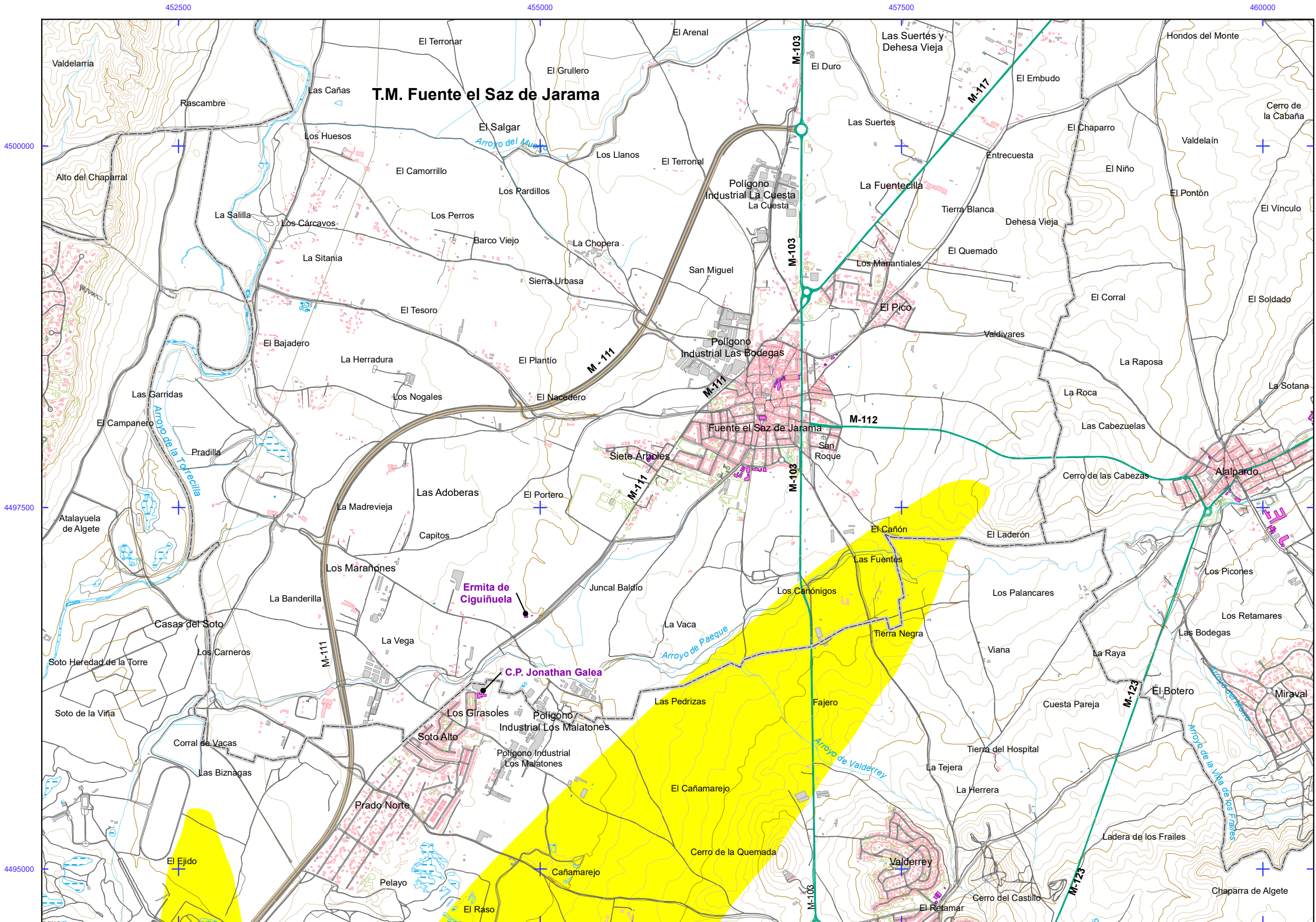
Otros elementos

| |
|-------------------------------|
| Infraestructura aeroportuaria |
| Delimitación zona de servicio |
| Lagunas, lagos, etc |
| Zonas Verdes |
| Depósitos |
| Salinas |
| Marismas |

Elementos cartográficos

| |
|-------------------------------------|
| Limite municipio |
| Autopistas y autovías |
| Carreteras nacionales y autonómicas |
| Carreteras locales y caminos |
| FFCC |
| Cursos de agua |
| Cursos de agua intermitentes |
| Curva nivel normal |
| Curva nivel maestra |
| Tuberías |
| Otros elementos cartográficos |





AEROPUERTO DE ADOLFO SUÁREZ - MADRID BARAJAS

Le

Nivel sonoro (dB (A))

| | |
|-------|-------|
| 55-60 | 70-75 |
| 60-65 | >75 |
| 65-70 | |

Tipos de edificio

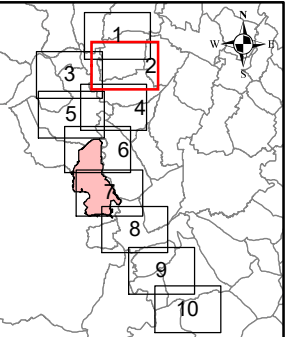
| |
|-----------------------------|
| Usos residencial |
| Usos sanitario o docente |
| Usos industrial o comercial |

Otros elementos

| |
|-------------------------------|
| Infraestructura aeroportuaria |
| Delimitación zona de servicio |
| Lagunas, lagos, etc |
| Zonas Verdes |
| Depósitos |
| Salinas |
| Marismas |

Elementos cartográficos

| |
|-------------------------------------|
| Limite municipio |
| Autopistas y autovías |
| Carreteras nacionales y autonómicas |
| Carreteras locales y caminos |
| FFCC |
| Cursos de agua |
| Cursos de agua intermitentes |
| Curva nivel normal |
| Curva nivel maestra |
| Tuberías |
| Otros elementos cartográficos |



445000

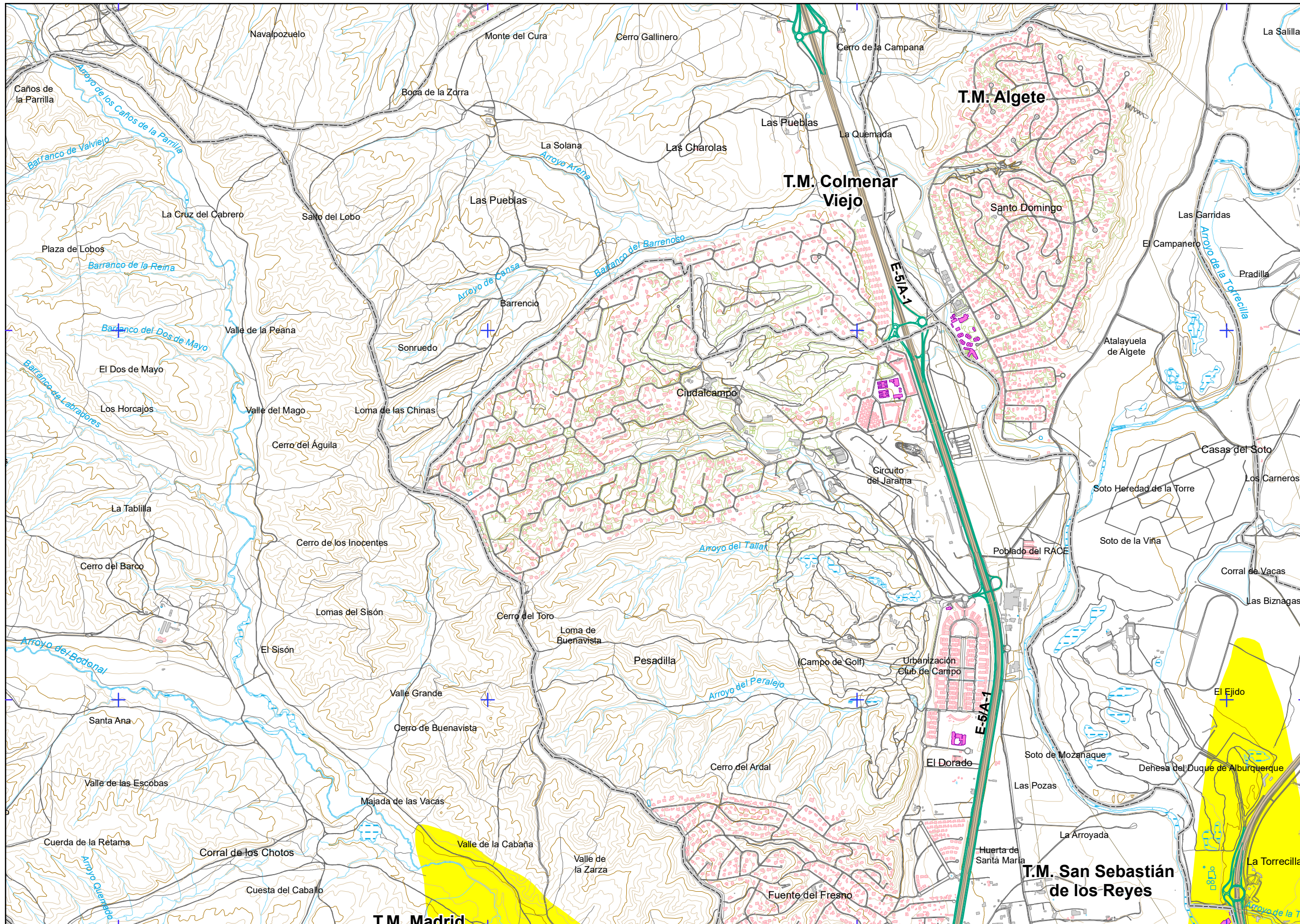
447500

450000

452500

4497500

4495000



AEROPUERTO DE ADOLFO SUÁREZ - MADRID BARAJAS

Le

Nivel sonoro (dB (A))

| | |
|-------|-------|
| 55-60 | 70-75 |
| 60-65 | >75 |
| 65-70 | |

Tipos de edificio

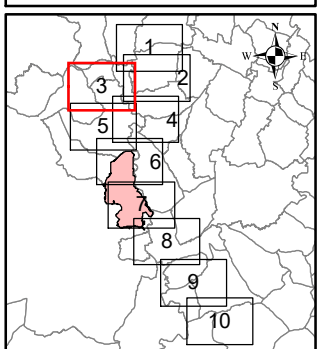
| | |
|-----------------|----------------------------|
| [Pink square] | Uso residencial |
| [Purple square] | Uso sanitario o docente |
| [Grey square] | Uso industrial o comercial |

Otros elementos

| | |
|----------------------|-------------------------------|
| [Thick black line] | Infraestructura aeroportuaria |
| [Dashed black line] | Delimitación zona de servicio |
| [Light blue area] | Lagunas, lagos, etc |
| [Green area] | Zonas Verdes |
| [White area] | Depósitos |
| [Blue hatched area] | Salinas |
| [Green hatched area] | Marismas |

Elementos cartográficos

| | |
|------------------------------|-------------------------------------|
| [Thin black line] | Limite municipio |
| [Thick black line] | Autopistas y autovías |
| [Green line] | Carreteras nacionales y autonómicas |
| [Thin grey line] | Carreteras locales y caminos |
| [Blue line with cross-ticks] | FFCC |
| [Blue line] | Cursos de agua |
| [Blue dashed line] | Cursos de agua intermitentes |
| [Brown line] | Curva nivel normal |
| [Orange line] | Curva nivel maestra |
| [Grey line] | Tuberías |
| [Thin grey line] | Otros elementos cartográficos |



MAPAS ESTRATÉGICOS DE RUIDO - FASE III
GRANDES AEROPUERTOS (>50.000 operaciones/año)

ESCALAS (ORIGINALES EN A-3)
1:25.000

U.T.M. ETRS89 HUSO 30N
0 250 500 m

Base cartográfica: ©INSTITUTO GEOGRÁFICO NACIONAL DE ESPAÑA

TÍTULO COMPLEMENTARIO
AEROPUERTO DE ADOLFO SUÁREZ - MADRID BARAJAS

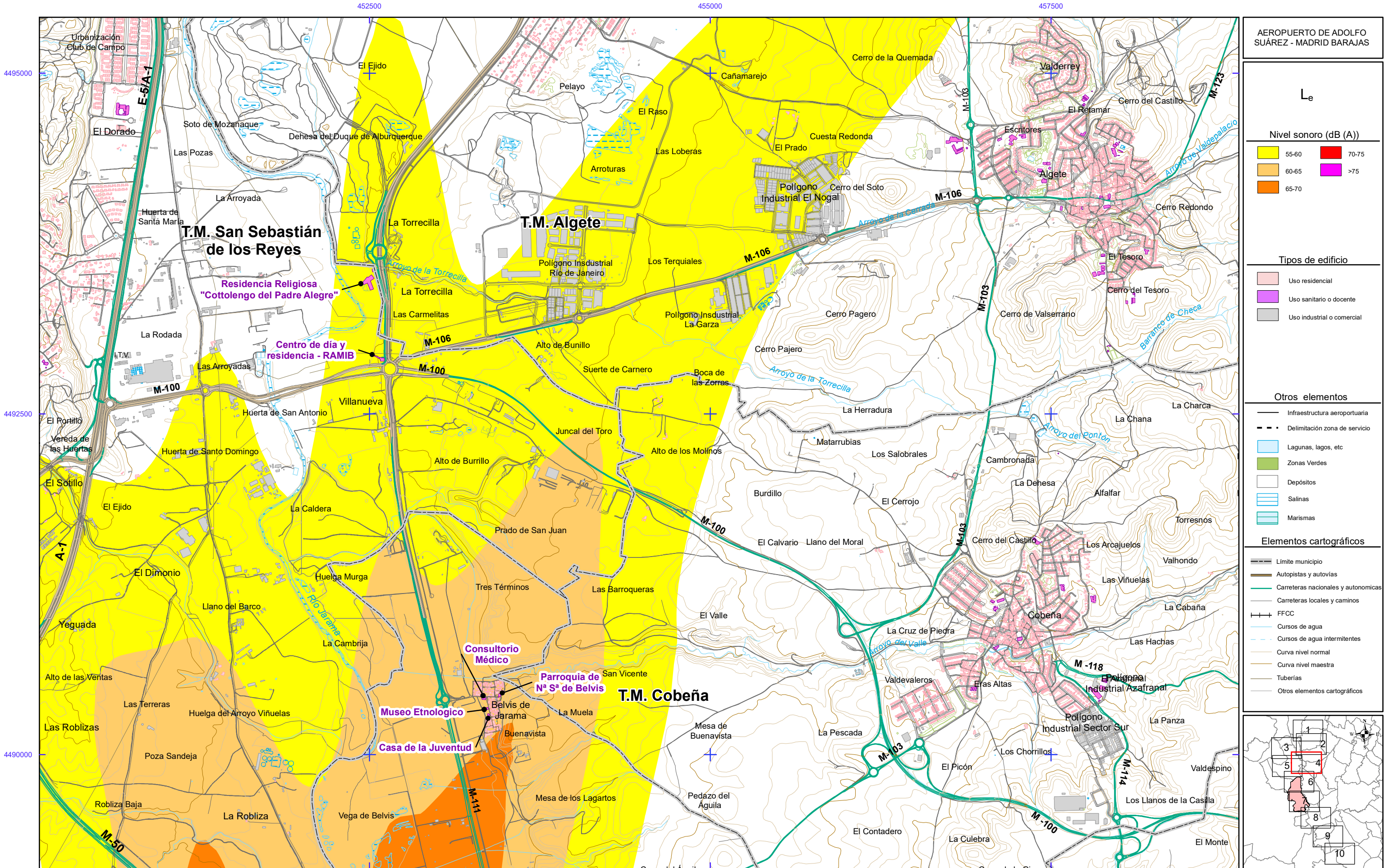
Nº HOJA
Hoja 3 de 10

Nº PLANO
ANEXO I 4

FECHA
DICIEMBRE 2017

MAPA DE NIVELES SONOROS Le





AEROPUERTO DE ADOLFO SUÁREZ - MADRID BARAJAS

Le

Nivel sonoro (dB (A))

| | |
|-------|-------|
| 55-60 | 70-75 |
| 60-65 | >75 |
| 65-70 | |

Tipos de edificio

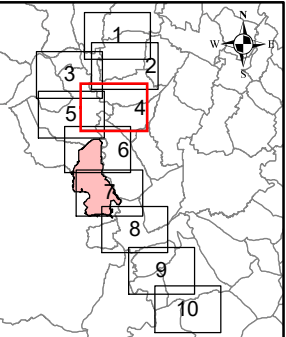
| |
|---------------------------------|
| Usos residenciales |
| Usos sanitarios o docentes |
| Usos industriales o comerciales |

Otros elementos

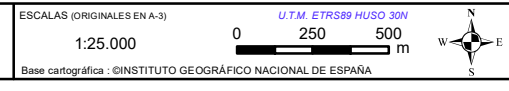
| |
|-------------------------------|
| Infraestructura aeroportuaria |
| Delimitación zona de servicio |
| Lagunas, lagos, etc. |
| Zonas Verdes |
| Depósitos |
| Salinas |
| Marismas |

Elementos cartográficos

| |
|-------------------------------------|
| Limite municipio |
| Autopistas y autovías |
| Carreteras nacionales y autonómicas |
| Carreteras locales y caminos |
| FFCC |
| Cursos de agua |
| Cursos de agua intermitentes |
| Curva nivel normal |
| Curva nivel maestra |
| Tuberías |
| Otros elementos cartográficos |



MAPAS ESTRATÉGICOS DE RUIDO - FASE III
GRANDES AEROPUERTOS (>50.000 operaciones/año)



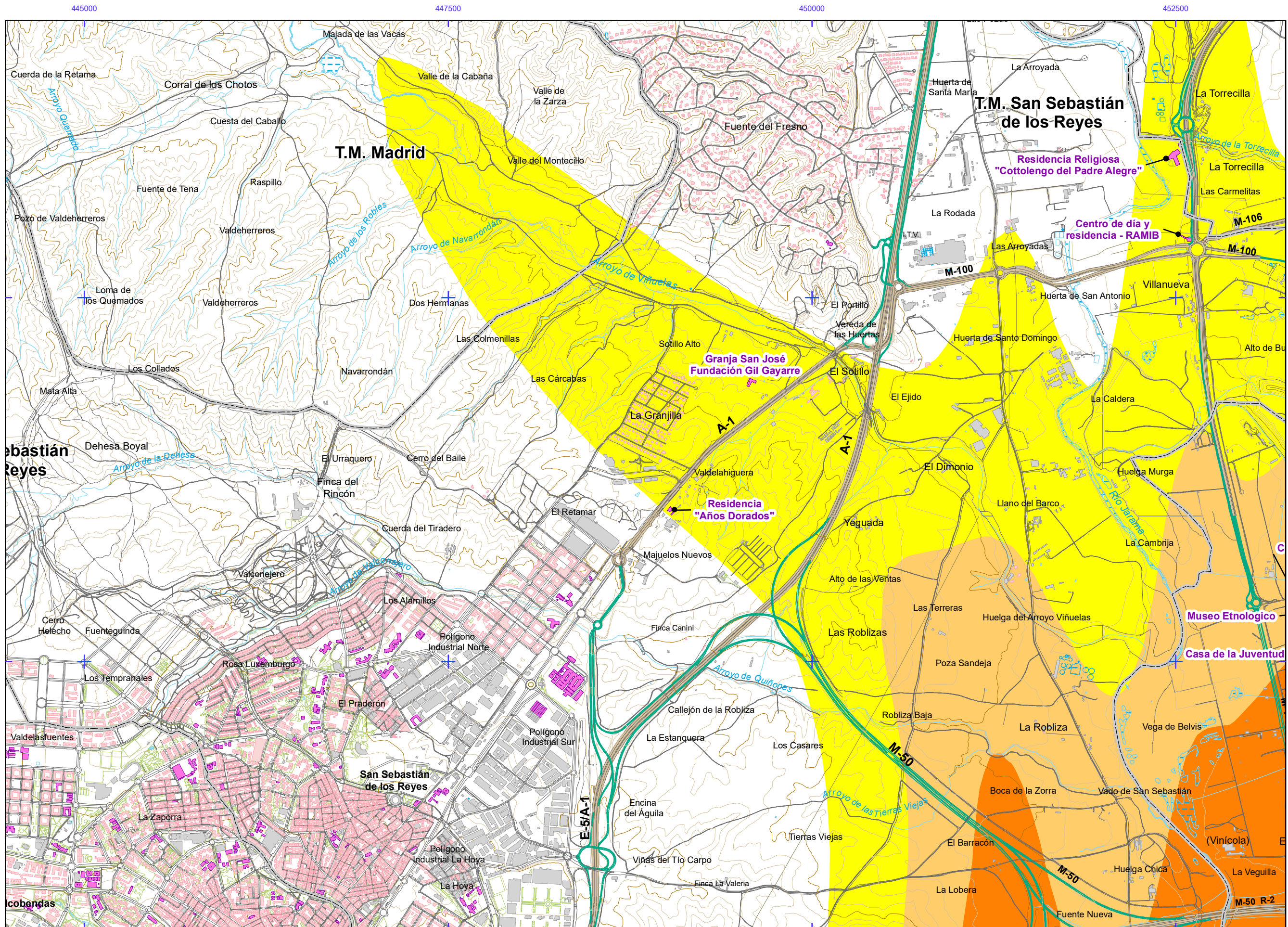
TÍTULO COMPLEMENTARIO
AEROPUERTO DE ADOLFO SUÁREZ - MADRID BARAJAS

Nº HOJA
Hoja 4 de 10

Nº PLANO
ANEXO I 4

FECHA
DICIEMBRE 2017





AEROPUERTO DE ADOLFO SUÁREZ - MADRID BARAJAS

Le

Nivel sonoro (dB (A))

| | |
|-------|-------|
| 55-60 | 70-75 |
| 60-65 | >75 |
| 65-70 | |

Tipos de edificio

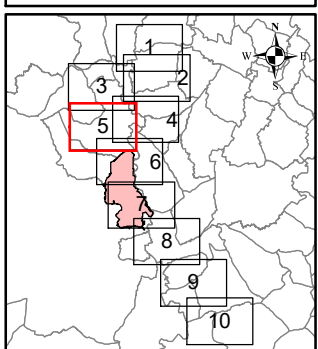
| | |
|--------------|----------------------------|
| [Pink Box] | Uso residencial |
| [Purple Box] | Uso sanitario o docente |
| [Grey Box] | Uso industrial o comercial |

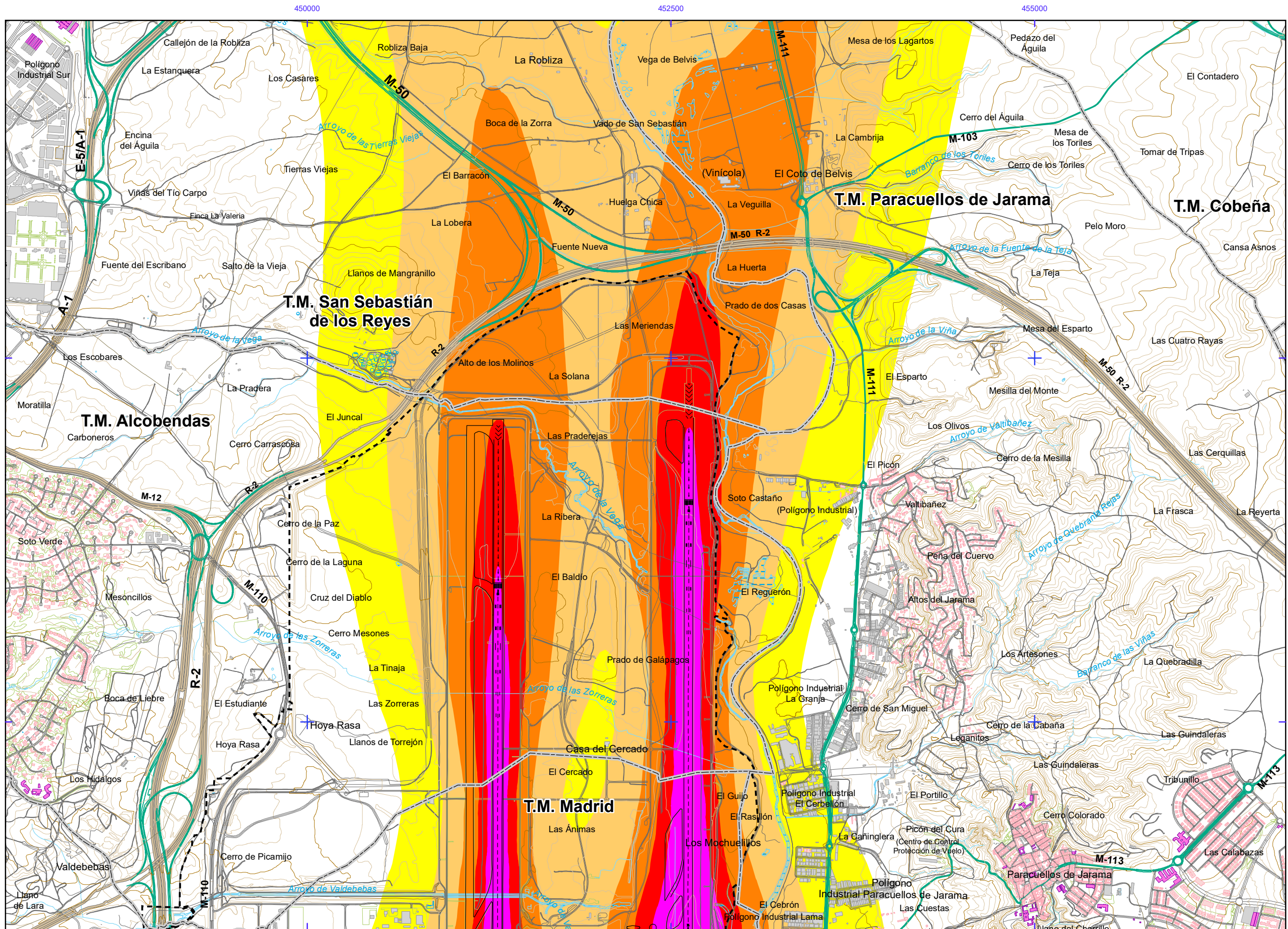
Otros elementos

| | |
|-------------------|-------------------------------|
| [Thick Grey Line] | Infraestructura aeroportuaria |
| [Dashed Line] | Delimitación zona de servicio |
| [Blue Box] | Lagunas, lagos, etc |
| [Green Box] | Zonas Verdes |
| [White Box] | Depósitos |
| [Blue Lines] | Salinas |
| [Green Lines] | Marismas |

Elementos cartográficos

| | |
|-------------------|-------------------------------------|
| [Thin Grey Line] | Limite municipio |
| [Thick Grey Line] | Autopistas y autovías |
| [Green Line] | Carreteras nacionales y autonómicas |
| [Thin Grey Line] | Carreteras locales y caminos |
| [Blue Line] | FFCC |
| [Blue Line] | Cursos de agua |
| [Blue Line] | Cursos de agua intermitentes |
| [Blue Line] | Curva nivel normal |
| [Blue Line] | Curva nivel maestra |
| [Blue Line] | Tuberías |
| [Thin Grey Line] | Otros elementos cartográficos |





AEROPUERTO DE ADOLFO SUÁREZ - MADRID BARAJAS

Le

Nivel sonoro (dB (A))

| | |
|-------|-------|
| 55-60 | 70-75 |
| 60-65 | >75 |
| 65-70 | |

Tipos de edificio

- Usos residencial
- Usos sanitario o docente
- Usos industrial o comercial

Otros elementos

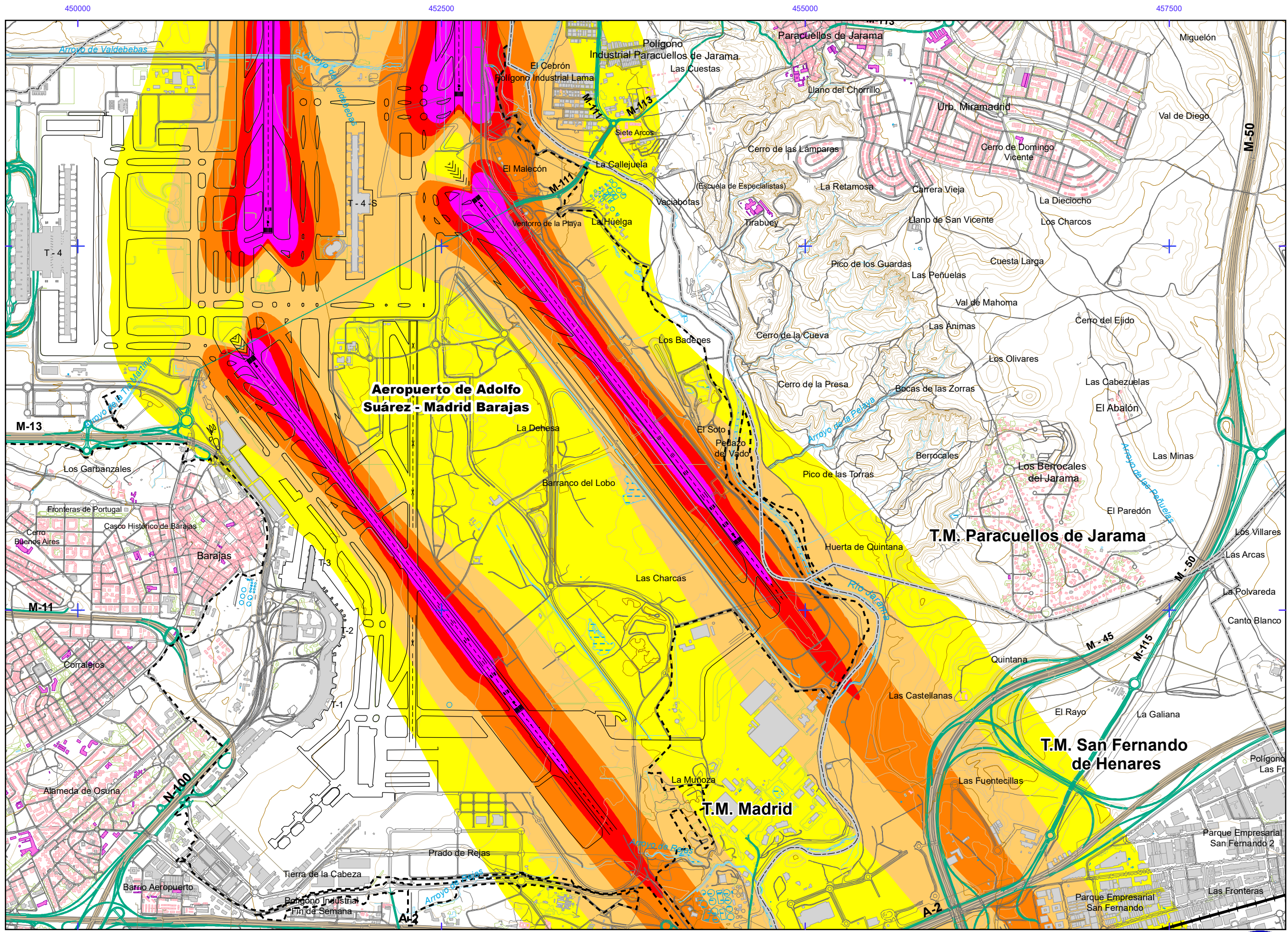
- Infraestructura aeroportuaria
- Delimitación zona de servicio
- Lagunas, lagos, etc
- Zonas Verdes
- Depósitos
- Salinas
- Marismas

Elementos cartográficos

- Limite municipio
- Autopistas y autovías
- Carreteras nacionales y autonómicas
- Carreteras locales y caminos
- FFCC
- Cursos de agua
- Cursos de agua intermitentes
- Curva nivel normal
- Curva nivel maestra
- Tuberías
- Otros elementos cartográficos

4487500

4485000



AEROPUERTO DE ADOLFO SUÁREZ - MADRID BARAJAS

Le

Nivel sonoro (dB (A))

| | |
|-------|-------|
| 55-60 | 70-75 |
| 60-65 | >75 |
| 65-70 | |

Tipos de edificio

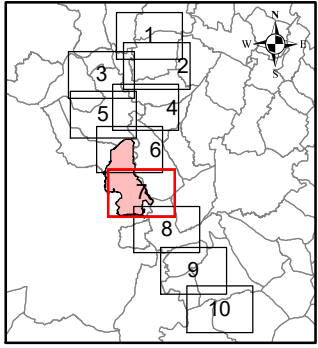
| | |
|--------------|----------------------------|
| [Pink box] | Uso residencial |
| [Purple box] | Uso sanitario o docente |
| [Grey box] | Uso industrial o comercial |

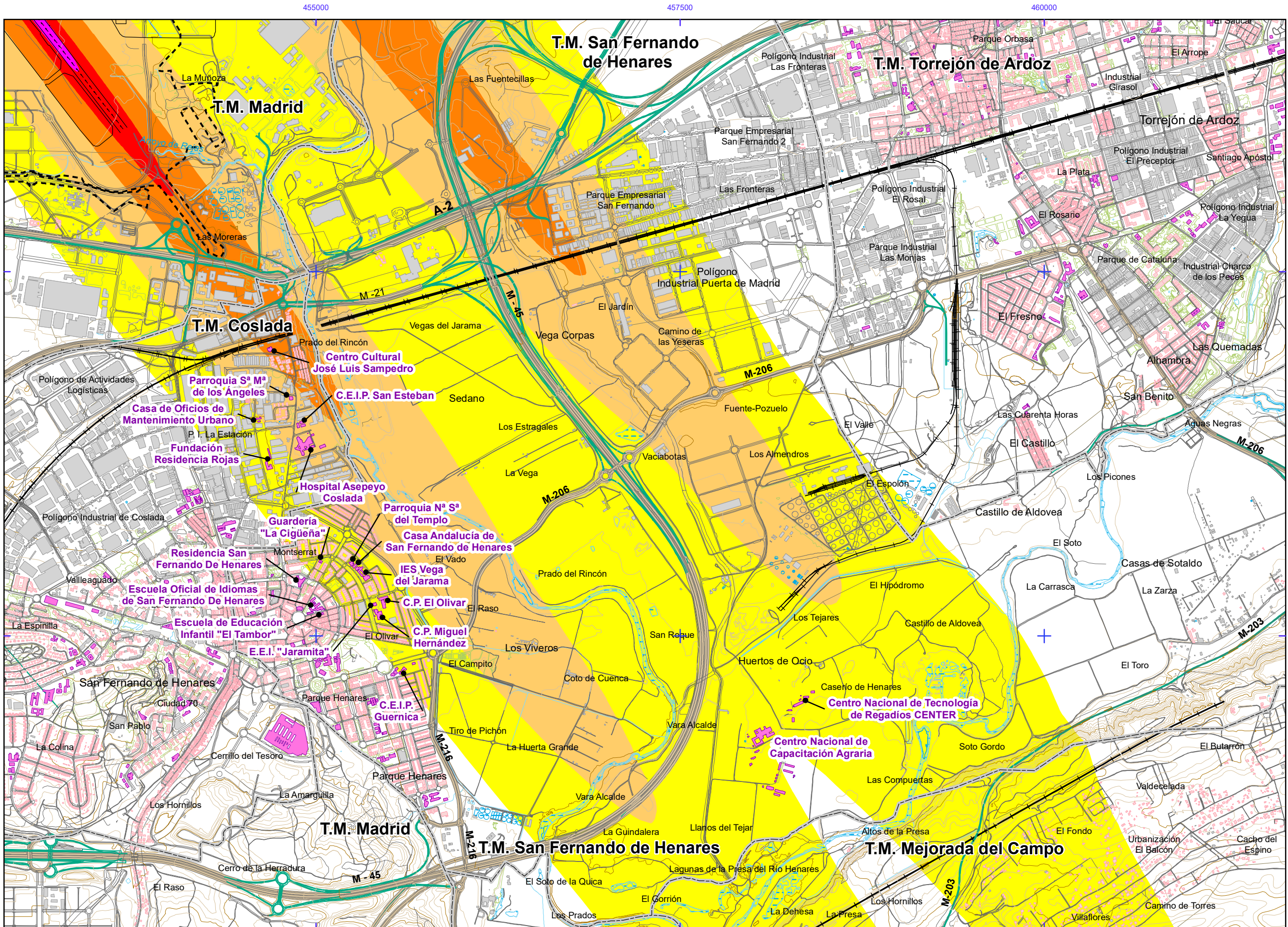
Otros elementos

| | |
|---------------------|-------------------------------|
| [Black line] | Infraestructura aeroportuaria |
| [Dashed black line] | Delimitación zona de servicio |
| [Blue box] | Lagunas, lagos, etc |
| [Green box] | Zonas Verdes |
| [White box] | Depósitos |
| [Blue lines] | Salinas |
| [Green lines] | Marismas |

Elementos cartográficos

| | |
|--------------------|-------------------------------------|
| [Dashed grey line] | Limite municipio |
| [Thick black line] | Autopistas y autovías |
| [Green line] | Carreteras nacionales y autonómicas |
| [Thin grey line] | Carreteras locales y caminos |
| [Cross symbol] | FFCC |
| [Blue line] | Cursos de agua |
| [Dashed blue line] | Cursos de agua intermitentes |
| [Brown line] | Curva nivel normal |
| [Orange line] | Curva nivel maestra |
| [Grey line] | Tuberías |
| [Thin grey line] | Otros elementos cartográficos |





AEROPUERTO DE ADOLFO SUÁREZ - MADRID BARAJAS

Le

Nivel sonoro (dB (A))

| | |
|-------|-------|
| 55-60 | 70-75 |
| 60-65 | >75 |
| 65-70 | |

Tipos de edificio

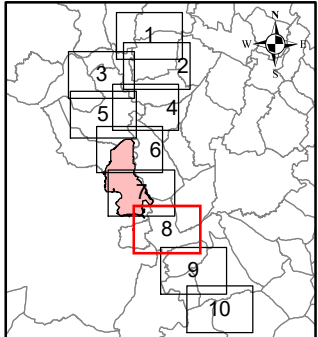
| | |
|----------|----------------------------|
| [Pink] | Uso residencial |
| [Purple] | Uso sanitario o docente |
| [Grey] | Uso industrial o comercial |

Otros elementos

| | |
|---------------------|-------------------------------|
| [Thick black line] | Infraestructura aeroportuaria |
| [Dashed black line] | Delimitación zona de servicio |
| [Blue wavy] | Lagunas, lagos, etc |
| [Green wavy] | Zonas Verdes |
| [White box] | Depósitos |
| [Blue lines] | Salinas |
| [Light blue wavy] | Marismas |

Elementos cartográficos

| | |
|-------------------------|-------------------------------------|
| [Thin black line] | Límite municipio |
| [Thick black line] | Autopistas y autovías |
| [Green line] | Carreteras nacionales y autonómicas |
| [Blue line] | Carreteras locales y caminos |
| [Black line with cross] | FFCC |
| [Blue line] | Cursos de agua |
| [Blue dashed line] | Cursos de agua intermitentes |
| [Brown line] | Curva nivel normal |
| [Orange line] | Curva nivel maestra |
| [Grey line] | Tuberías |
| [Dotted line] | Otros elementos cartográficos |



MAPAS ESTRATÉGICOS DE RUIDO - FASE III
GRANDES AEROPUERTOS (>50.000 operaciones/año)

ESCALAS (ORIGINALES EN A-3)
1:25.000

U.T.M. ETRS89 HUSO 30N

0 250 500 m

Base cartográfica: ©INSTITUTO GEOGRÁFICO NACIONAL DE ESPAÑA

TÍTULO COMPLEMENTARIO
AEROPUERTO DE ADOLFO SUÁREZ - MADRID BARAJAS

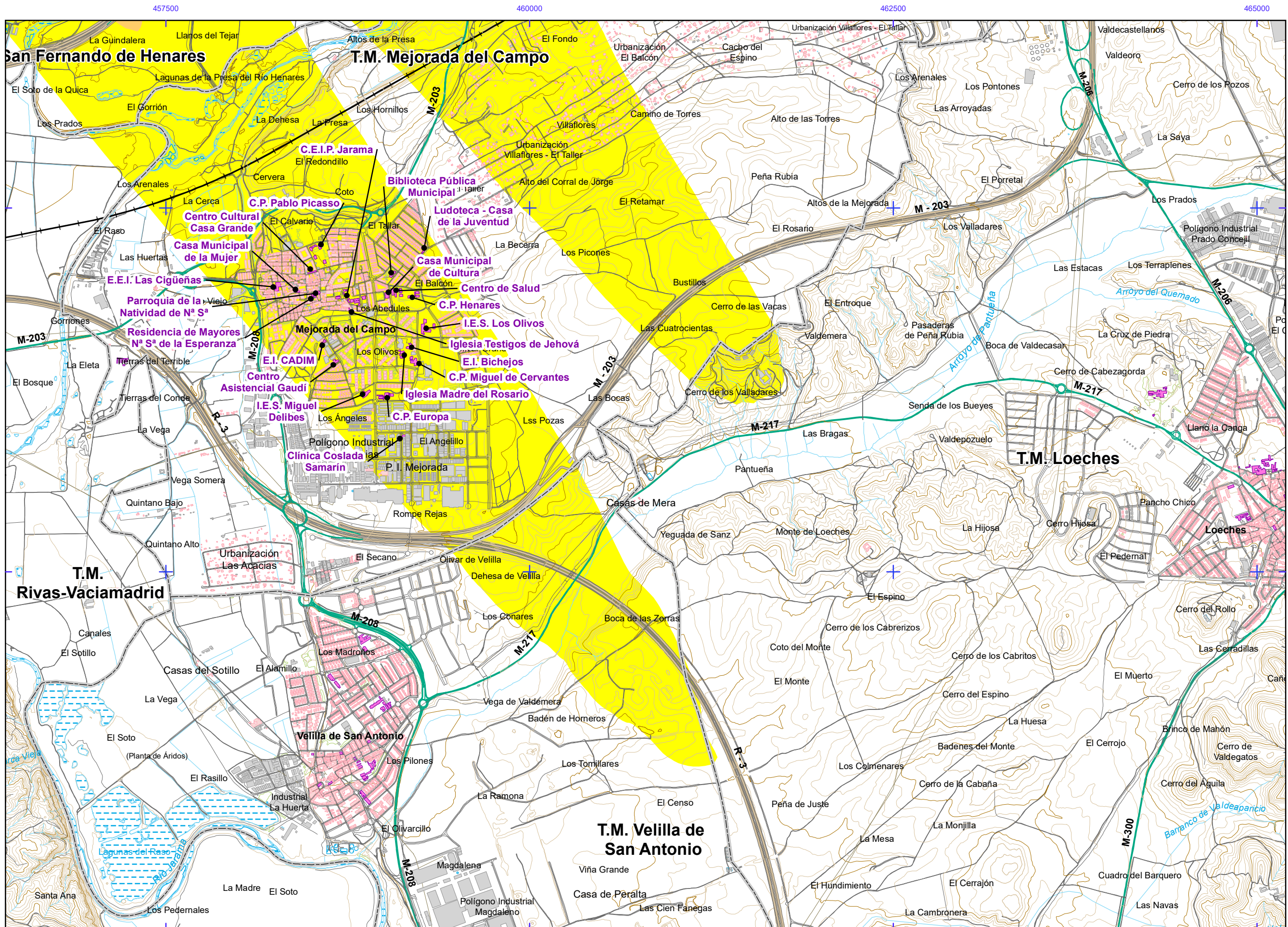
Nº HOJA
Hoja 8 de 10

Nº PLANO
ANEXO I 4

FECHA
DICIEMBRE 2017

MAPA DE NIVELES SONOROS Le





AEROPUERTO DE ADOLFO SUÁREZ - MADRID BARAJAS

Le

Nivel sonoro (dB (A))

| | |
|-------|-------|
| 55-60 | 70-75 |
| 60-65 | >75 |
| 65-70 | |

Tipos de edificio

| |
|-----------------------------|
| Usos residencial |
| Usos sanitario o docente |
| Usos industrial o comercial |

Otros elementos

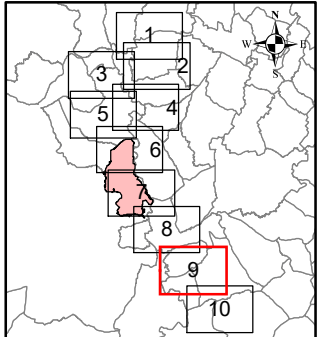
| |
|-------------------------------|
| Infraestructura aeroportuaria |
| Delimitación zona de servicio |
| Lagunas, lagos, etc |
| Zonas Verdes |
| Depósitos |
| Salinas |
| Marismas |

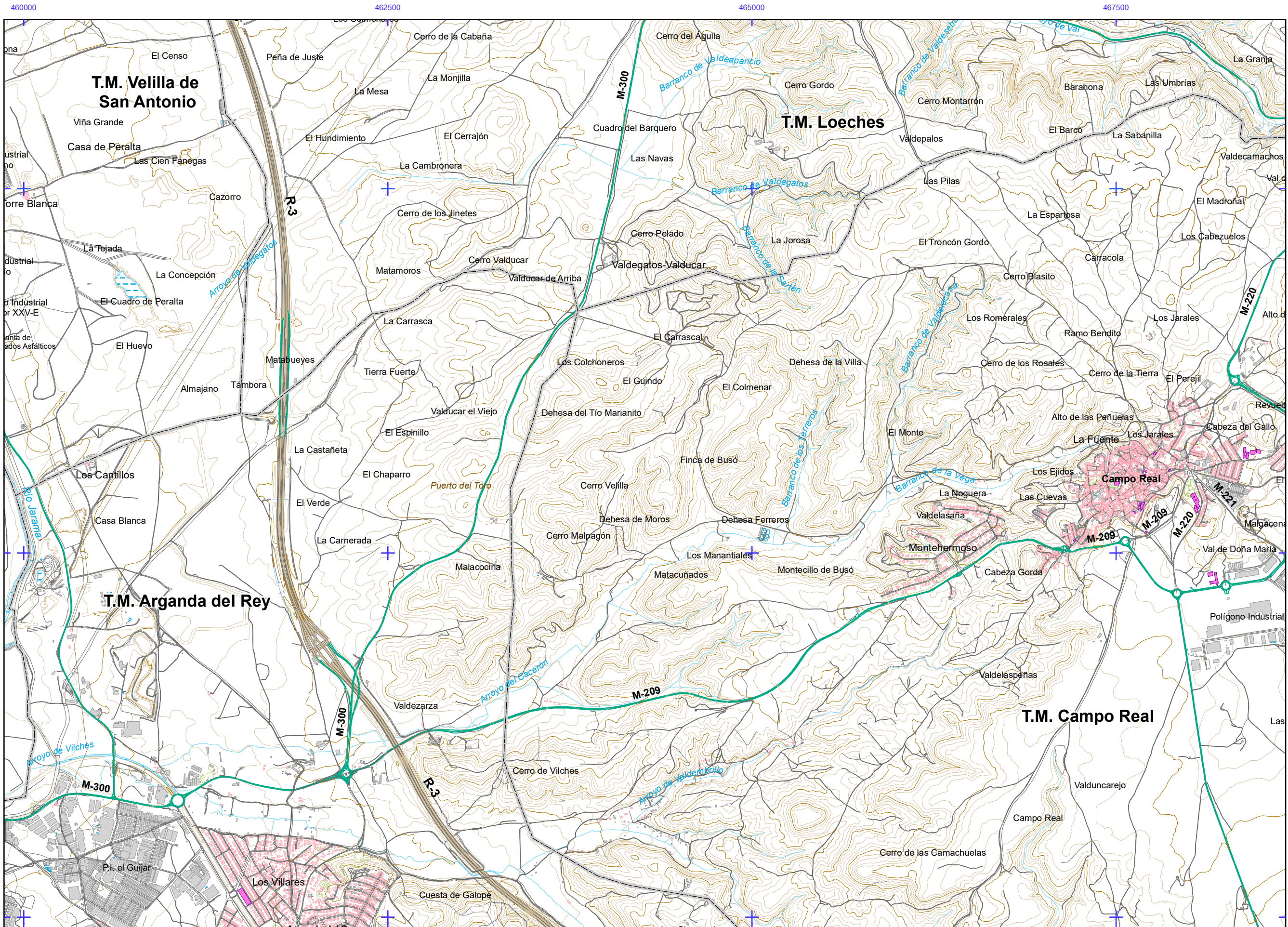
Elementos cartográficos

| |
|-------------------------------------|
| Limite municipio |
| Autopistas y autovías |
| Carreteras nacionales y autonómicas |
| Carreteras locales y caminos |
| FFCC |
| Cursos de agua |
| Cursos de agua intermitentes |
| Curva nivel normal |
| Curva nivel maestra |
| Tuberías |
| Otros elementos cartográficos |

Elementos cartográficos

| |
|-------------------------------------|
| Limite municipio |
| Autopistas y autovías |
| Carreteras nacionales y autonómicas |
| Carreteras locales y caminos |
| FFCC |
| Cursos de agua |
| Cursos de agua intermitentes |
| Curva nivel normal |
| Curva nivel maestra |
| Tuberías |
| Otros elementos cartográficos |





AEROPUERTO DE ADOLFO SUÁREZ - MADRID BARAJAS

Le

Nivel sonoro (dB (A))

| | |
|-------|-------|
| 55-60 | 70-75 |
| 60-65 | >75 |
| 65-70 | |

Tipos de edificio

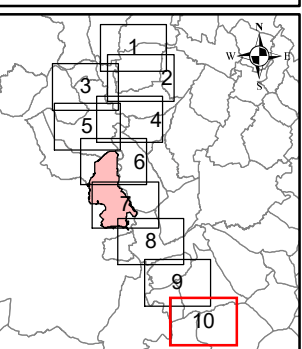
| |
|---------------------------------|
| Usos residenciales |
| Usos sanitarios o docentes |
| Usos industriales o comerciales |

Otros elementos

| |
|-------------------------------|
| Infraestructura aeroportuaria |
| Delimitación zona de servicio |
| Lagunas, lagos, etc. |
| Zonas Verdes |
| Depósitos |
| Salinas |
| Marismas |

Elementos cartográficos

| |
|-------------------------------------|
| Limite municipio |
| Autopistas y autovías |
| Carreteras nacionales y autonómicas |
| Carreteras locales y caminos |
| FFCC |
| Cursos de agua |
| Cursos de agua intermitentes |
| Curva nivel normal |
| Curva nivel maestra |
| Tuberías |
| Otros elementos cartográficos |



MAPAS ESTRATÉGICOS DE RUIDO - FASE III
GRANDES AEROPUERTOS (>50.000 operaciones/año)

ESCALAS (ORIGINALES EN A-3)
 1:25.000

U.T.M. ETRS89 HUSO 30N
 0 250 500 m

Base cartográfica: ©INSTITUTO GEOGRÁFICO NACIONAL DE ESPAÑA

TÍTULO COMPLEMENTARIO
AEROPUERTO DE ADOLFO SUÁREZ - MADRID BARAJAS

Nº HOJA
 Hoja 10 de 10

Nº PLANO
 ANEXO I 4

FECHA
 DICIEMBRE 2017

MAPA DE NIVELES SONOROS Le

