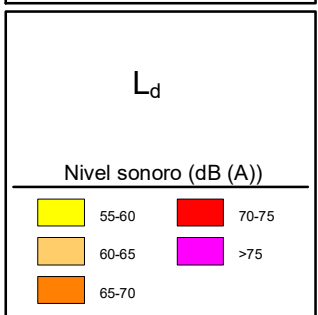


AEROPUERTO DE ADOLFO SUÁREZ - MADRID BARAJAS

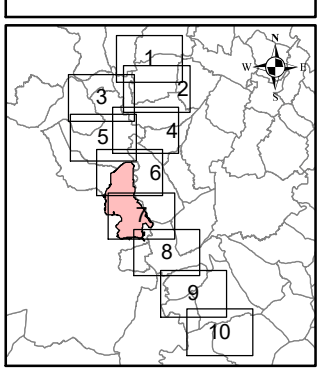


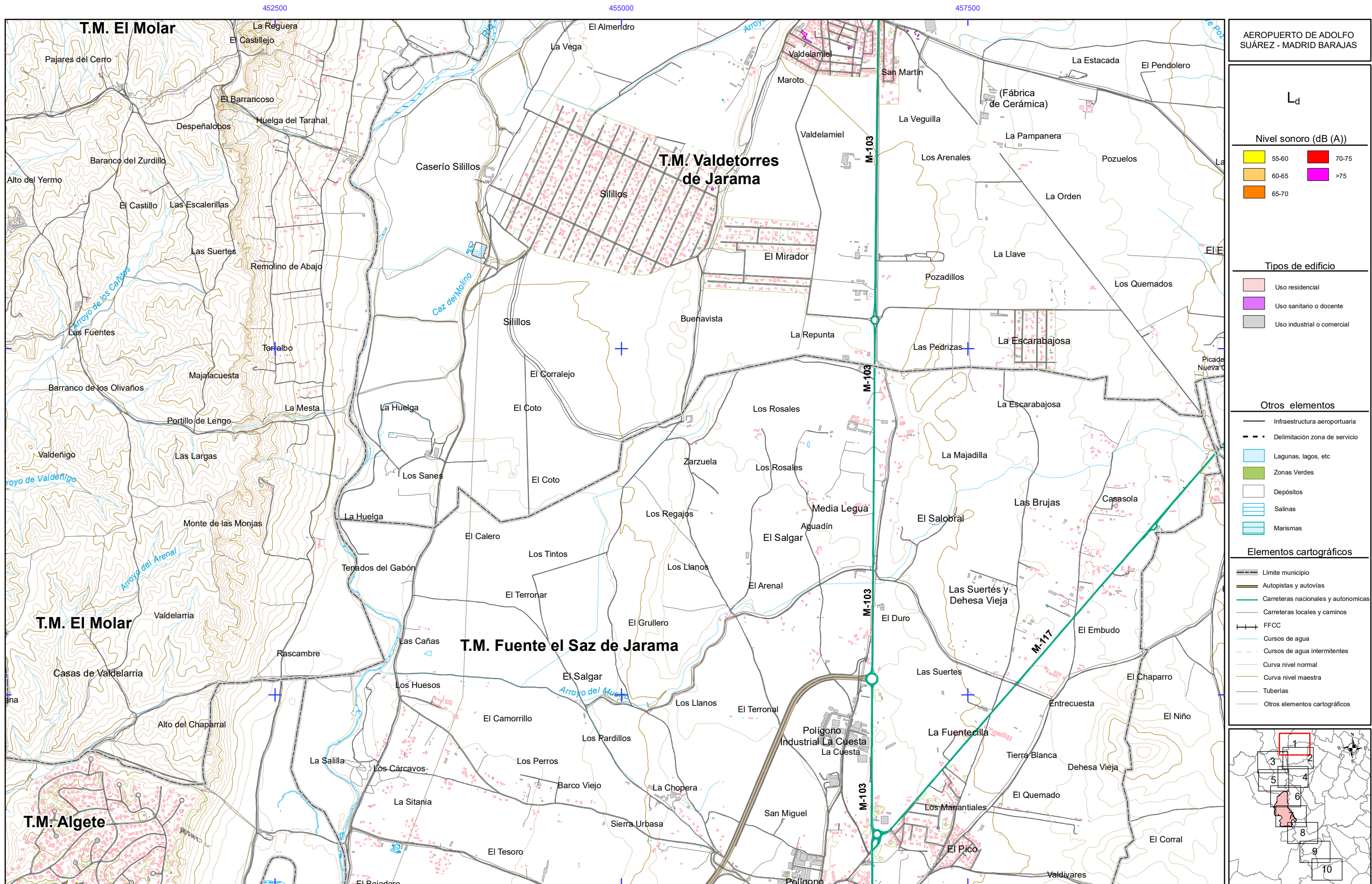
Otros elementos

- Infraestructura aeroportuaria
- Delimitación zona de servicio

Elementos cartográficos

- Limite municipio





AEROPUERTO DE ADOLFO SUÁREZ - MADRID BARAJAS

**L<sub>d</sub>**

Nivel sonoro (dB (A))

55-60	70-75
60-65	>75
65-70	

Tipos de edificio

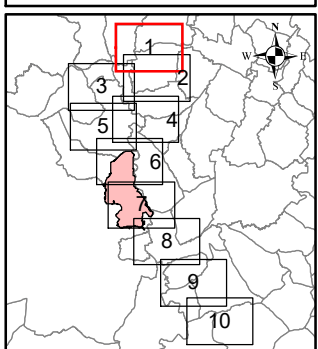
[Pink square]	Uso residencial
[Purple square]	Uso sanitario o docente
[Grey square]	Uso industrial o comercial

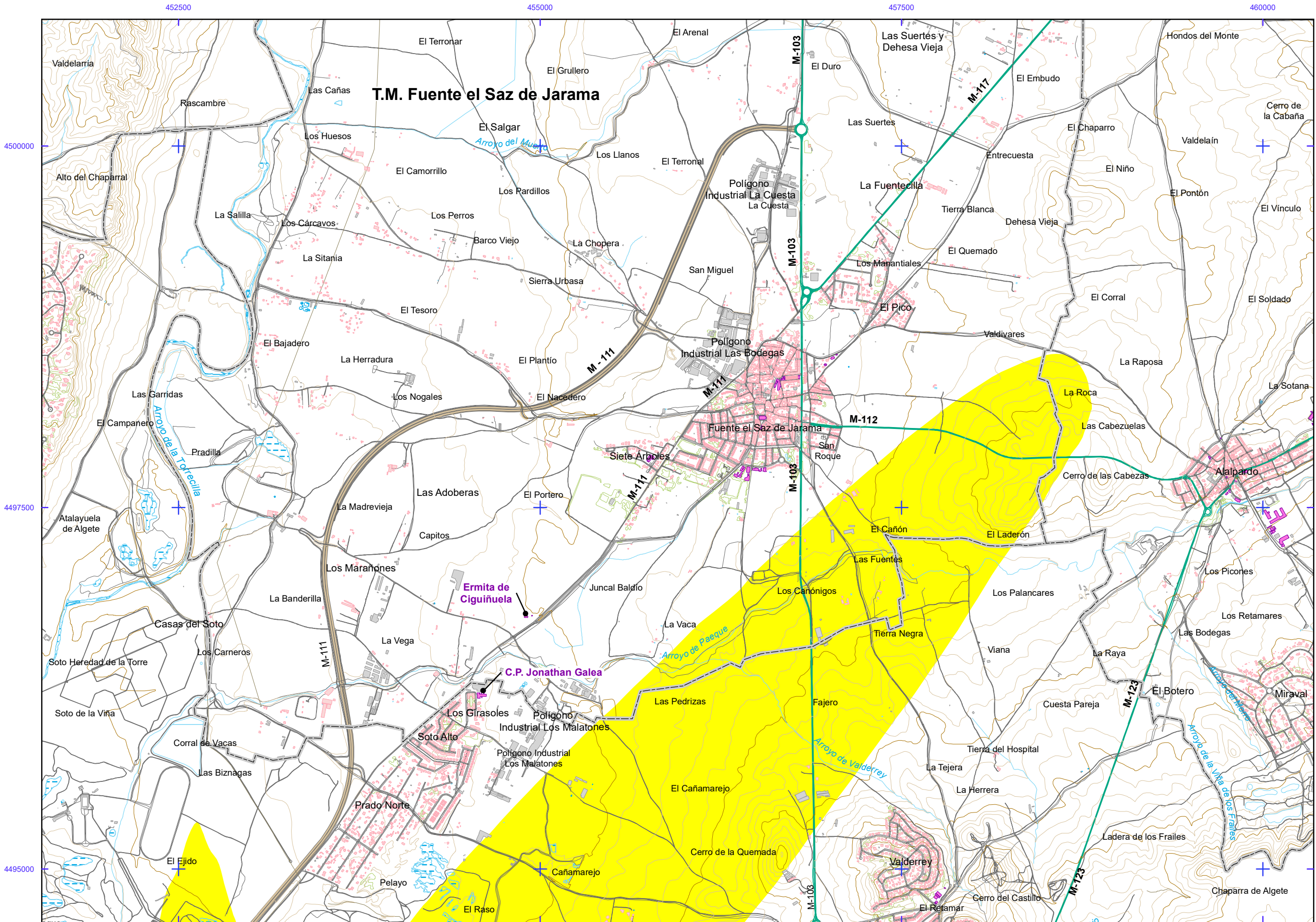
Otros elementos

[Thick black line]	Infraestructura aeroportuaria
[Dashed black line]	Delimitación zona de servicio
[Blue wavy line]	Lagunas, lagos, etc
[Green wavy line]	Zonas Verdes
[White square]	Depósitos
[Blue horizontal lines]	Salinas
[Blue wavy line]	Marismas

Elementos cartográficos

[Thin black line]	Limite municipio
[Thick black line]	Autopistas y autovías
[Green line]	Carreteras nacionales y autonómicas
[Thin grey line]	Carreteras locales y caminos
[Cross symbol]	FFCC
[Blue line]	Cursos de agua
[Dashed blue line]	Cursos de agua intermitentes
[Yellow line]	Curva nivel normal
[Orange line]	Curva nivel maestra
[Grey line]	Tuberías
[Thin grey line]	Otros elementos cartográficos





**AEROPUERTO DE ADOLFO SUÁREZ - MADRID BARAJAS**

**L<sub>d</sub>**

**Nivel sonoro (dB (A))**

55-60	70-75
60-65	>75
65-70	

**Tipos de edificio**

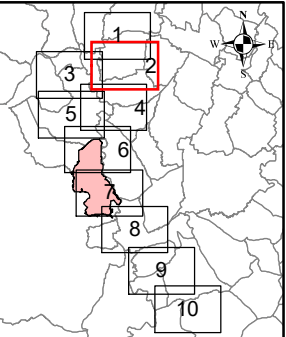
Usos residencial
Usos sanitario o docente
Usos industrial o comercial

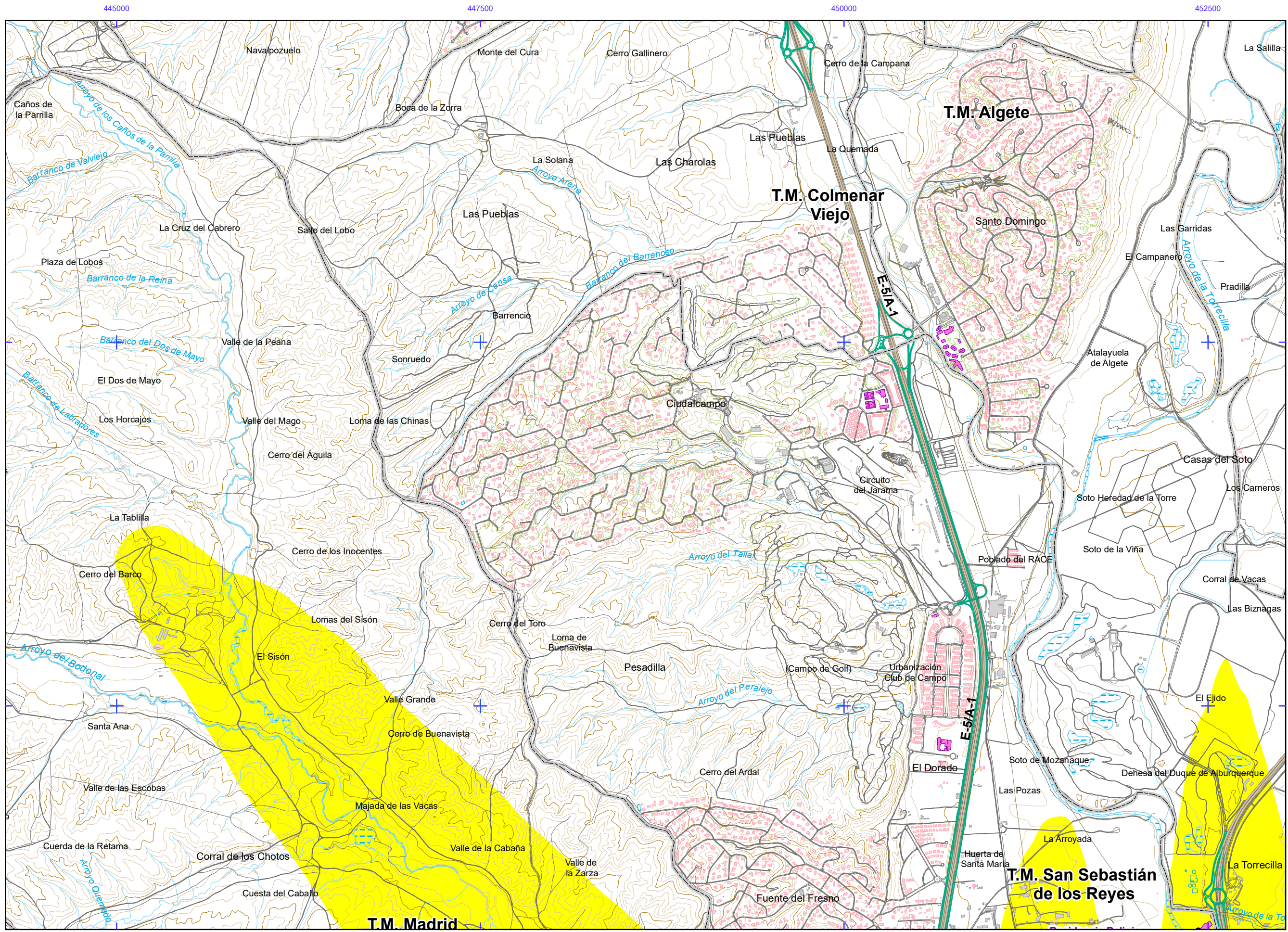
**Otros elementos**

Infraestructura aeroportuaria
Delimitación zona de servicio
Lagunas, lagos, etc
Zonas Verdes
Depósitos
Salinas
Marismas

**Elementos cartográficos**

Limite municipio
Autopistas y autovías
Carreteras nacionales y autonómicas
Carreteras locales y caminos
FFCC
Cursos de agua
Cursos de agua intermitentes
Curva nivel normal
Curva nivel maestra
Tuberías
Otros elementos cartográficos





AEROPUERTO DE ADOLFO SUÁREZ - MADRID BARAJAS

$L_d$

Nivel sonoro (dB (A))

55-60	70-75
60-65	>75
65-70	

Tipos de edificio

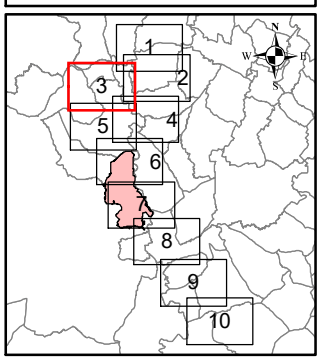
Usos residenciales
Usos sanitarios o docentes
Usos industriales o comerciales

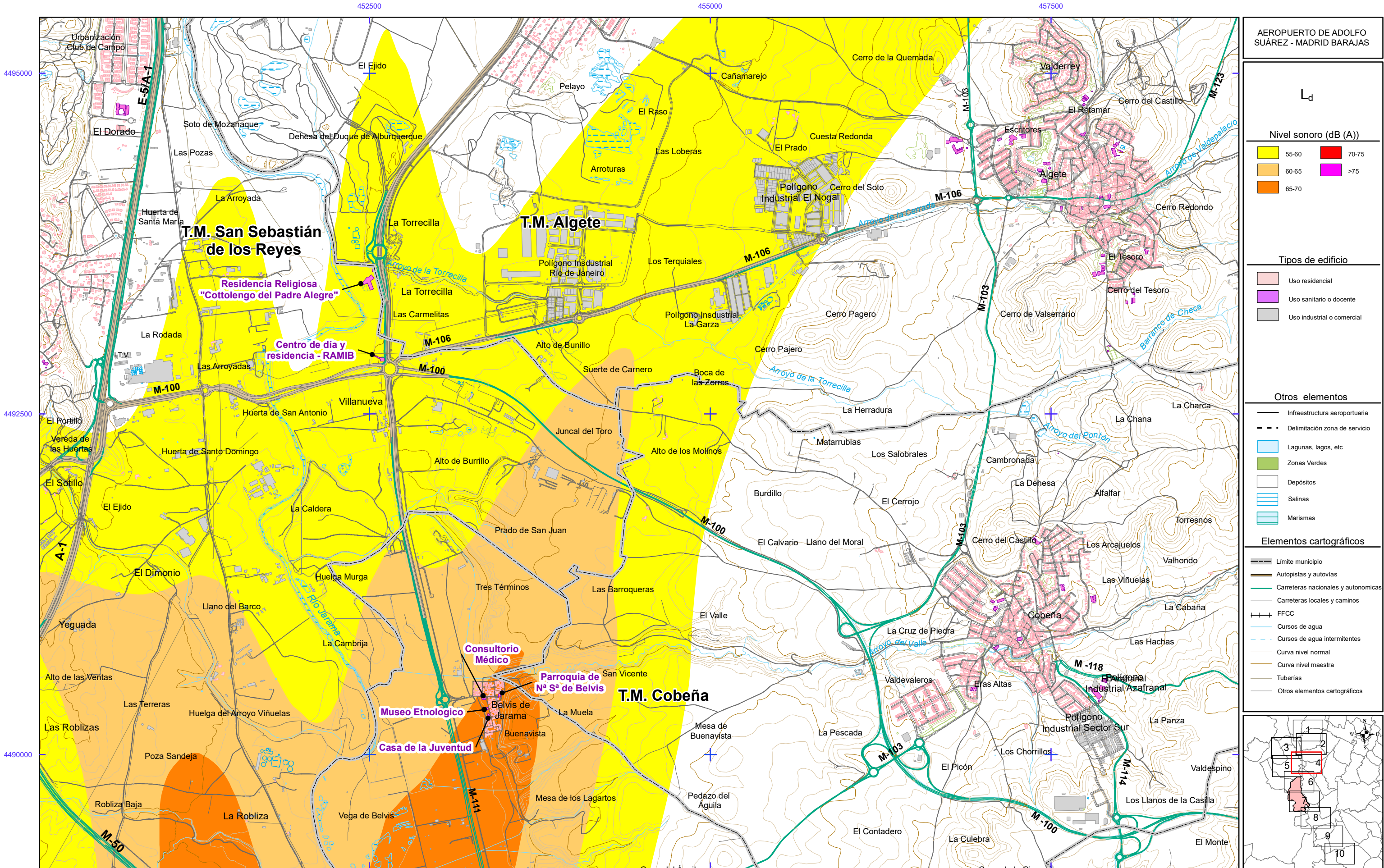
Otros elementos

Infraestructura aeroportuaria
Delimitación zona de servicio
Lagunas, lagos, etc
Zonas Verdes
Depósitos
Salinas
Marismas

Elementos cartográficos

Limite municipio
Autopistas y autovías
Carreteras nacionales y autonómicas
Carreteras locales y caminos
FFCC
Cursos de agua
Cursos de agua intermitentes
Curva nivel normal
Curva nivel maestra
Tuberías
Otros elementos cartográficos





**AEROPUERTO DE ADOLFO SUÁREZ - MADRID BARAJAS**

**L<sub>d</sub>**

**Nivel sonoro (dB (A))**

55-60	70-75
60-65	>75
65-70	

**Tipos de edificio**

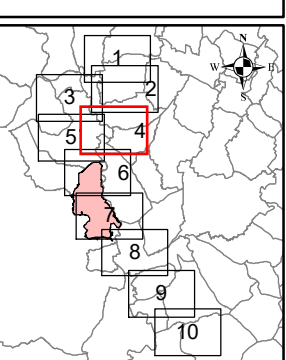
[Pink Box]	Uso residencial
[Purple Box]	Uso sanitario o docente
[Grey Box]	Uso industrial o comercial

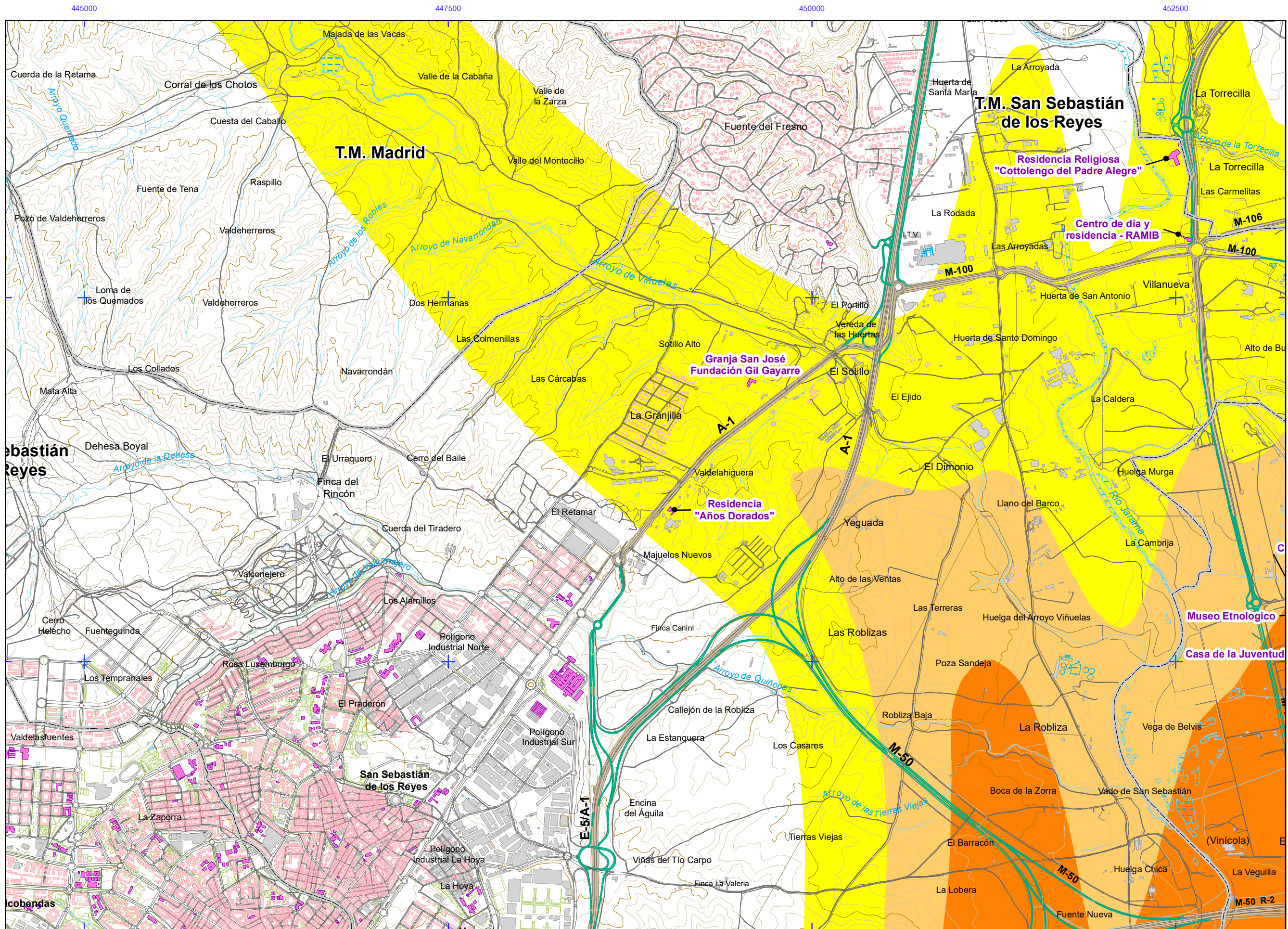
**Otros elementos**

[Thick Black Line]	Infraestructura aeroportuaria
[Dashed Black Line]	Delimitación zona de servicio
[Blue Box]	Lagunas, lagos, etc
[Green Box]	Zonas Verdes
[White Box]	Depósitos
[Blue Box]	Salinas
[Green Box]	Marismas

**Elementos cartográficos**

[Thin Black Line]	Limite municipio
[Thick Black Line]	Autopistas y autovías
[Green Line]	Carreteras nacionales y autonómicas
[Thin Grey Line]	Carreteras locales y caminos
[Cross Symbol]	FFCC
[Blue Line]	Cursos de agua
[Dashed Blue Line]	Cursos de agua intermitentes
[Thin Grey Line]	Curva nivel normal
[Thick Grey Line]	Curva nivel maestra
[Thin Grey Line]	Tuberías
[Thin Grey Line]	Otros elementos cartográficos





**AEROPUERTO DE ADOLFO SUÁREZ - MADRID BARAJAS**

**L<sub>d</sub>**

**Nivel sonoro (dB (A))**

55-60	70-75
60-65	>75
65-70	

**Tipos de edificio**

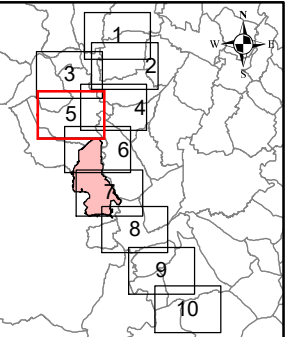
[Pink square]	Uso residencial
[Purple square]	Uso sanitario o docente
[Grey square]	Uso industrial o comercial

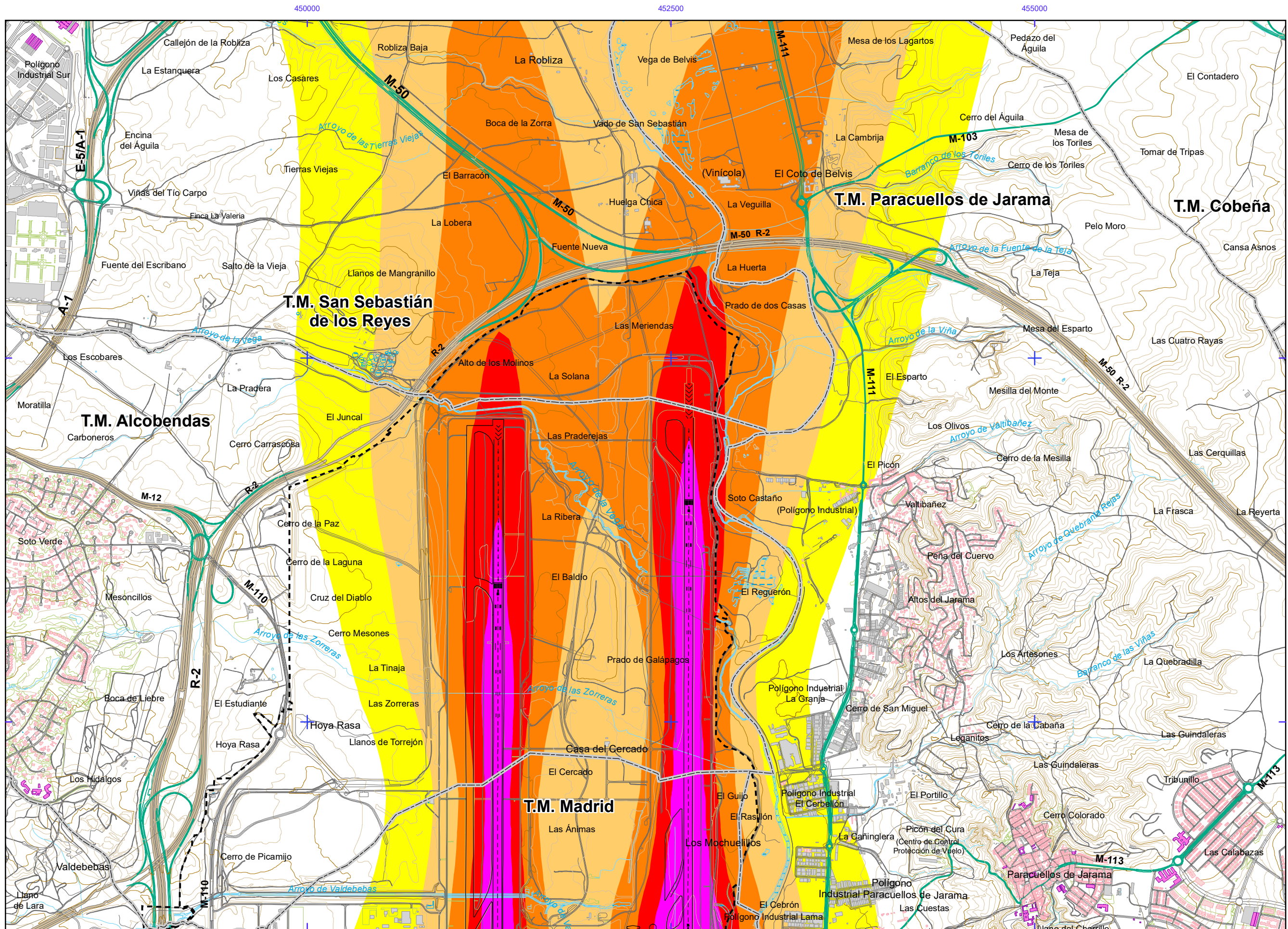
**Otros elementos**

- Infraestructura aeroportuaria
- Delimitación zona de servicio
- Lagunas, lagos, etc
- Zonas Verdes
- Depósitos
- Salinas
- Marismas

**Elementos cartográficos**

- Limite municipio
- Autopistas y autovías
- Carreteras nacionales y autonómicas
- Carreteras locales y caminos
- FFCC
- Cursos de agua
- Cursos de agua intermitentes
- Curva nivel normal
- Curva nivel maestra
- Tuberías
- Otros elementos cartográficos





**AEROPUERTO DE ADOLFO SUÁREZ - MADRID BARAJAS**

**L<sub>d</sub>**

**Nivel sonoro (dB (A))**

55-60	70-75
60-65	>75
65-70	

**Tipos de edificio**

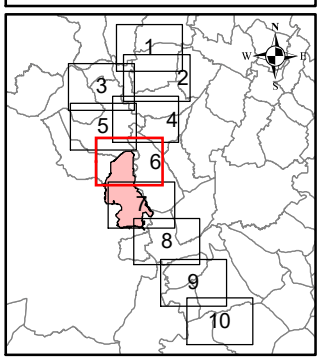
Usos residencial
Usos sanitario o docente
Usos industrial o comercial

**Otros elementos**

Infraestructura aeroportuaria
Delimitación zona de servicio
Lagunas, lagos, etc
Zonas Verdes
Depósitos
Salinas
Marismas

**Elementos cartográficos**

Limite municipio
Autopistas y autovías
Carreteras nacionales y autonómicas
Carreteras locales y caminos
FFCC
Cursos de agua
Cursos de agua intermitentes
Curva nivel normal
Curva nivel maestra
Tuberías
Otros elementos cartográficos



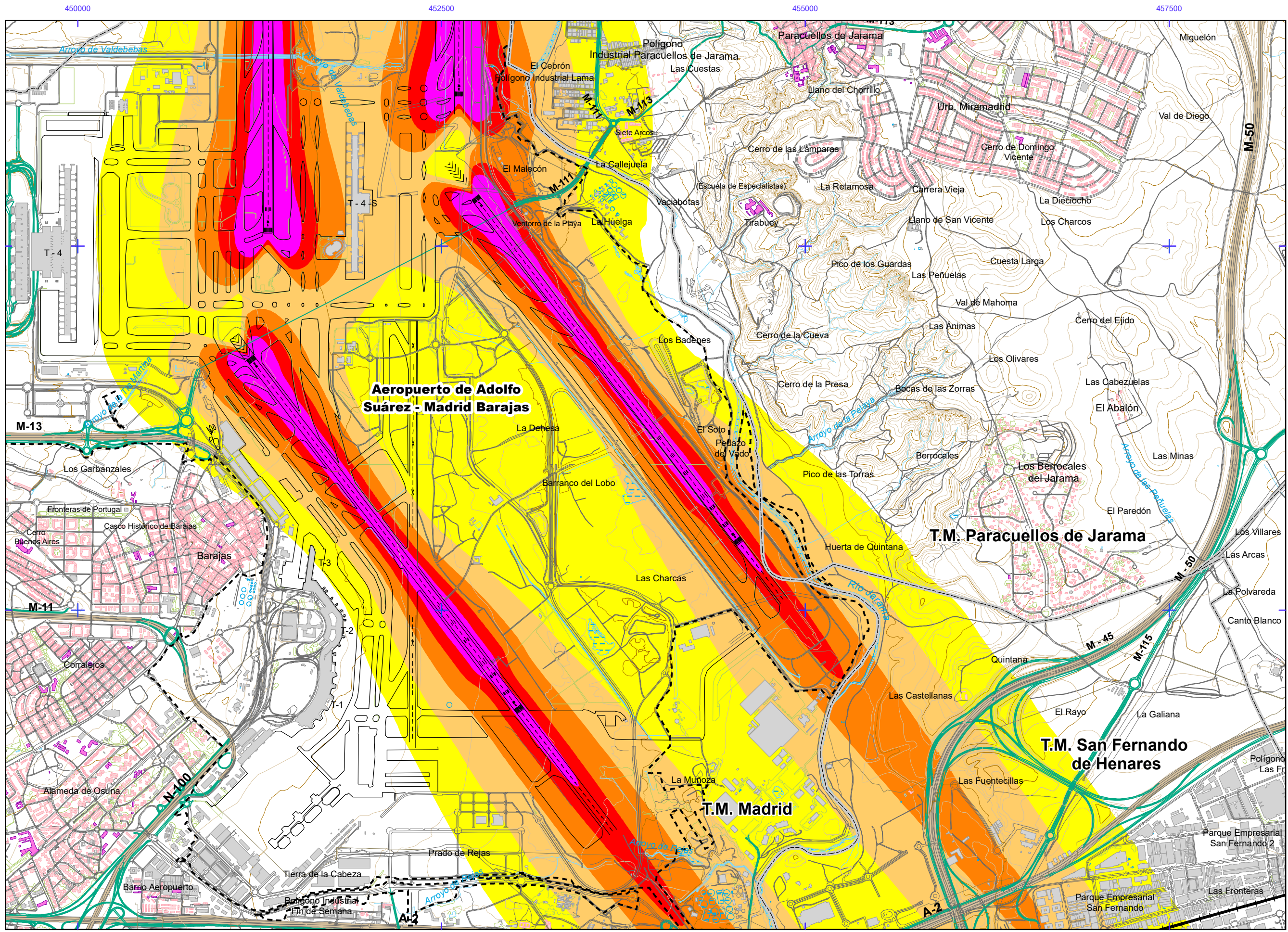
4487500

4485000

450000

452500

455000



**AEROPUERTO DE ADOLFO SUÁREZ - MADRID BARAJAS**

**L<sub>d</sub>**

**Nivel sonoro (dB (A))**

55-60	70-75
60-65	>75
65-70	

**Tipos de edificio**

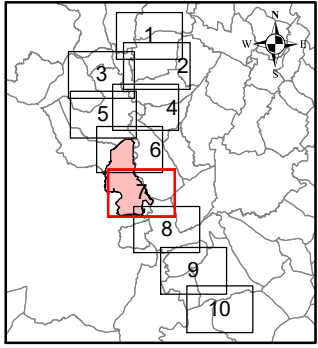
[Pink Box]	Uso residencial
[Purple Box]	Uso sanitario o docente
[Grey Box]	Uso industrial o comercial

**Otros elementos**

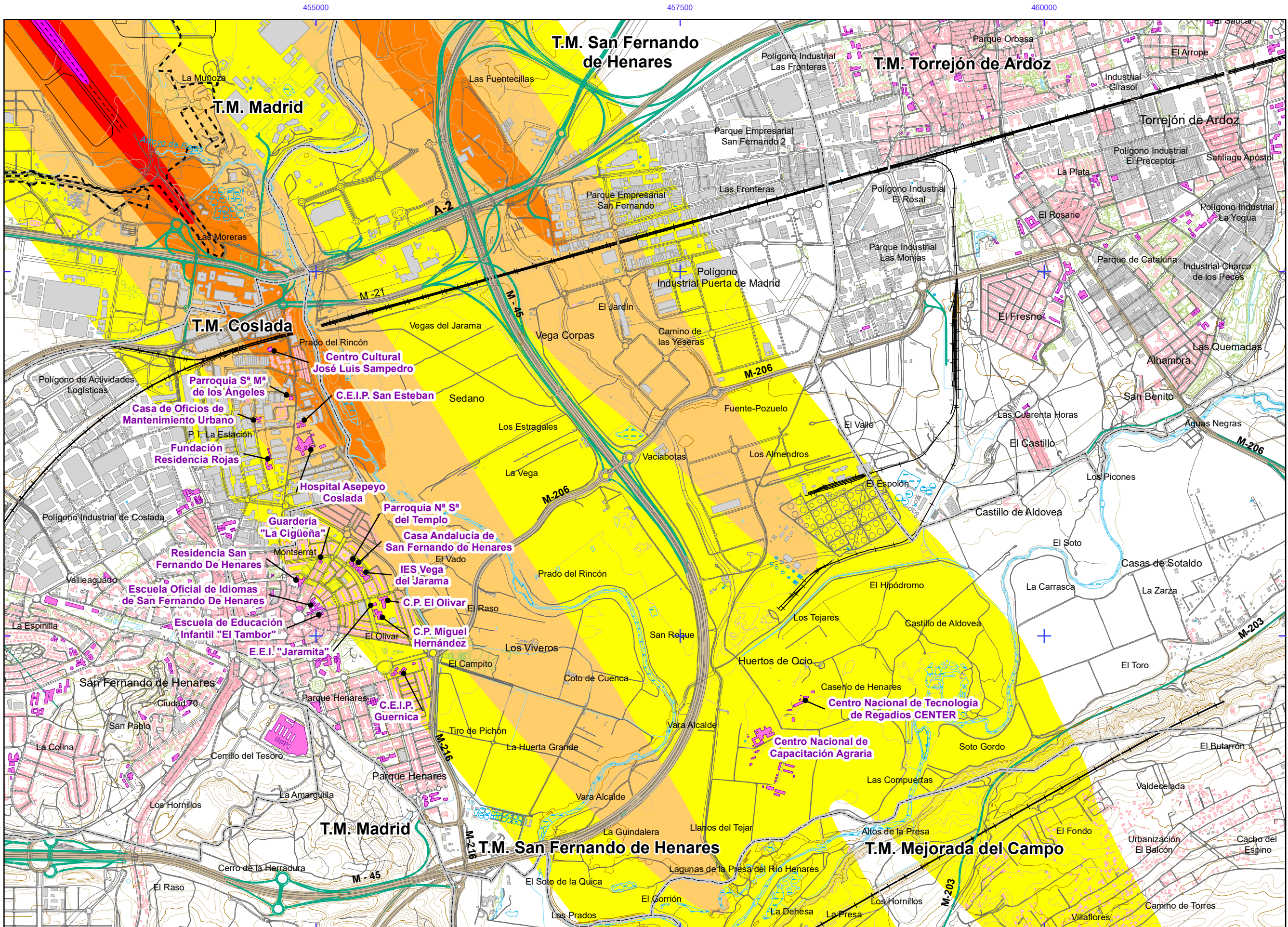
[Black Line]	Infraestructura aeroportuaria
[Dashed Line]	Delimitación zona de servicio
[Blue Box]	Lagunas, lagos, etc
[Green Box]	Zonas Verdes
[White Box]	Depósitos
[Blue Box]	Salinas
[Green Box]	Marismas

**Elementos cartográficos**

[Dashed Line]	Limite municipio
[Thick Black Line]	Autopistas y autovías
[Green Line]	Carreteras nacionales y autonómicas
[Thin Black Line]	Carreteras locales y caminos
[Cross Symbol]	FFCC
[Blue Line]	Cursos de agua
[Dotted Blue Line]	Cursos de agua intermitentes
[Orange Line]	Curva nivel normal
[Red Line]	Curva nivel maestra
[Grey Line]	Tuberías
[Thin Grey Line]	Otros elementos cartográficos







AEROPUERTO DE ADOLFO SUÁREZ - MADRID BARAJAS

**L<sub>d</sub>**

**Nivel sonoro (dB (A))**

55-60	70-75
60-65	>75
65-70	

**Tipos de edificio**

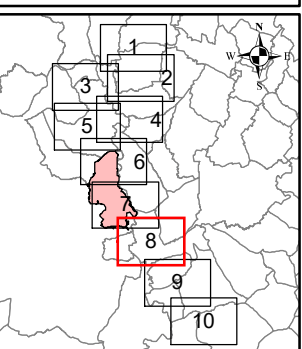
[Pink box]	Uso residencial
[Purple box]	Uso sanitario o docente
[Grey box]	Uso industrial o comercial

**Otros elementos**

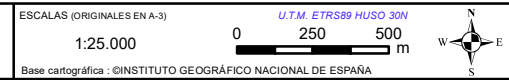
[Thick black line]	Infraestructura aeroportuaria
[Dashed black line]	Delimitación zona de servicio
[Blue wavy line]	Lagunas, lagos, etc
[Green wavy line]	Zonas Verdes
[White box]	Depósitos
[Blue horizontal lines]	Salinas
[Green horizontal lines]	Marismas

**Elementos cartográficos**

[Thin black line]	Límite municipio
[Thick black line]	Autopistas y autovías
[Green line]	Carreteras nacionales y autonómicas
[Blue line]	Carreteras locales y caminos
[Black line with cross]	FFCC
[Blue line]	Cursos de agua
[Blue dashed line]	Cursos de agua intermitentes
[Black line]	Curva nivel normal
[Black line]	Curva nivel maestra
[Black line]	Tuberías
[Grey line]	Otros elementos cartográficos



MAPAS ESTRATÉGICOS DE RUIDO - FASE III  
GRANDES AEROPUERTOS (>50.000 operaciones/año)



TÍTULO COMPLEMENTARIO  
AEROPUERTO DE ADOLFO SUÁREZ - MADRID BARAJAS

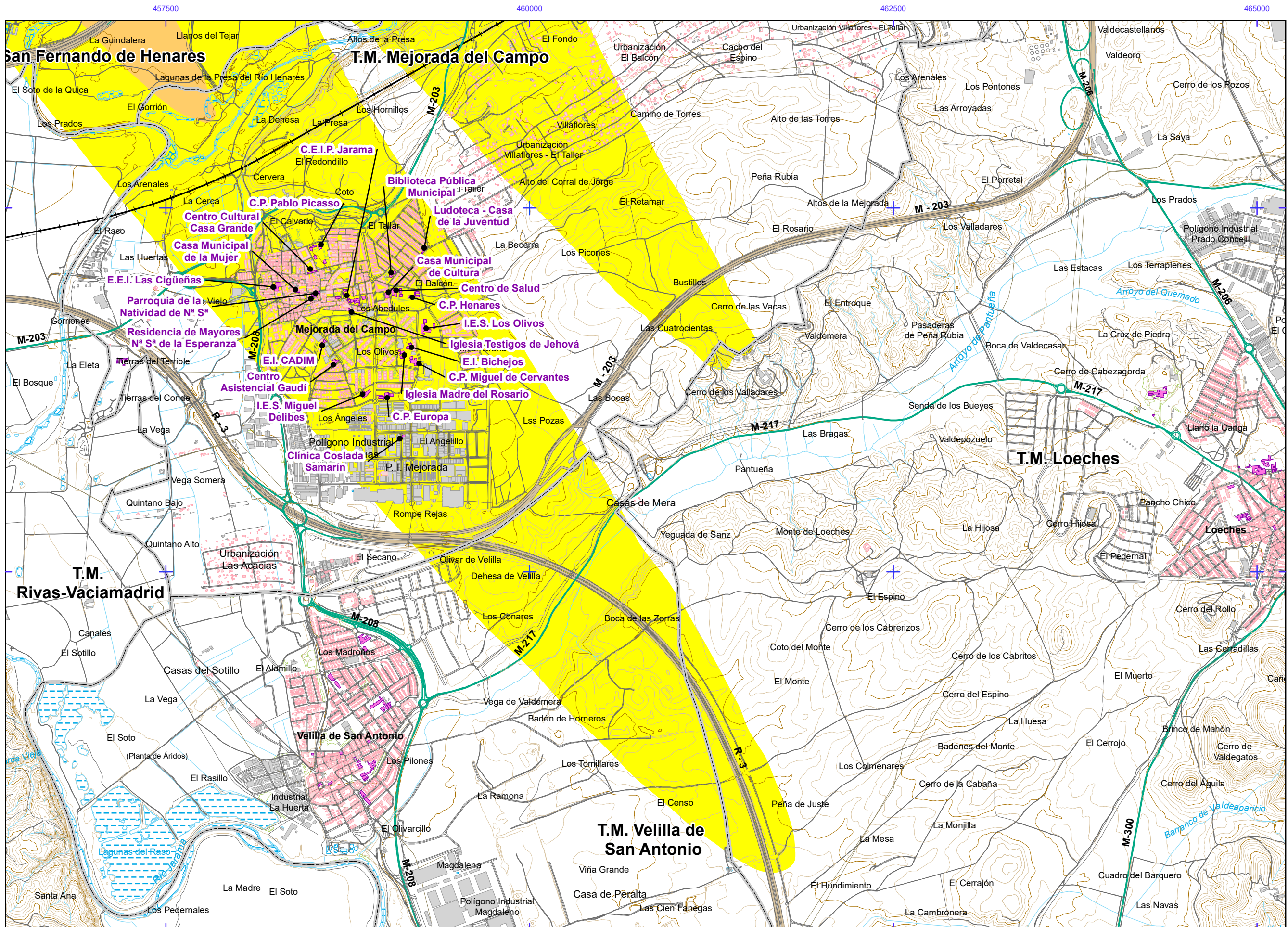
Nº HOJA  
Hoja 8 de 10

Nº PLANO  
ANEXO I 3

FECHA  
DICIEMBRE 2017

MINISTERIO DE FOMENTO  
DIRECCIÓN GENERAL DE AVIACIÓN CIVIL  
DE NIVELES SONOROS L<sub>d</sub>





**AEROPUERTO DE ADOLFO SUÁREZ - MADRID BARAJAS**

**L<sub>d</sub>**

**Nivel sonoro (dB (A))**

55-60	70-75
60-65	>75
65-70	

**Tipos de edificio**

[Pink square]	Uso residencial
[Purple square]	Uso sanitario o docente
[Grey square]	Uso industrial o comercial

**Otros elementos**

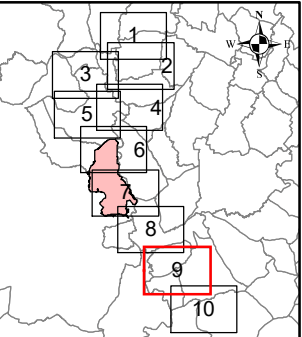
[Thick black line]	Infraestructura aeroportuaria
[Dashed black line]	Delimitación zona de servicio
[Blue wavy line]	Lagunas, lagos, etc
[Green wavy line]	Zonas Verdes
[White square]	Depósitos
[Blue wavy line]	Salinas
[Green wavy line]	Marismas

**Elementos cartográficos**

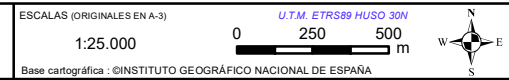
[Thin black line]	Limite municipio
[Thick black line]	Autopistas y autovías
[Green line]	Carreteras nacionales y autonómicas
[Thin black line]	Carreteras locales y caminos
[Black line with cross-ticks]	FFCC
[Blue line]	Cursos de agua
[Blue dashed line]	Cursos de agua intermitentes
[Brown line]	Curva nivel normal
[Orange line]	Curva nivel maestra
[Grey line]	Tuberías
[Thin grey line]	Otros elementos cartográficos

**Elementos cartográficos**

[Thick black line]	Limite municipio
[Thick black line]	Autopistas y autovías
[Green line]	Carreteras nacionales y autonómicas
[Thin black line]	Carreteras locales y caminos
[Black line with cross-ticks]	FFCC
[Blue line]	Cursos de agua
[Blue dashed line]	Cursos de agua intermitentes
[Brown line]	Curva nivel normal
[Orange line]	Curva nivel maestra
[Grey line]	Tuberías
[Thin grey line]	Otros elementos cartográficos



MAPAS ESTRATÉGICOS DE RUIDO - FASE III  
GRANDES AEROPUERTOS (>50.000 operaciones/año)



TÍTULO COMPLEMENTARIO  
AEROPUERTO DE ADOLFO SUÁREZ - MADRID BARAJAS

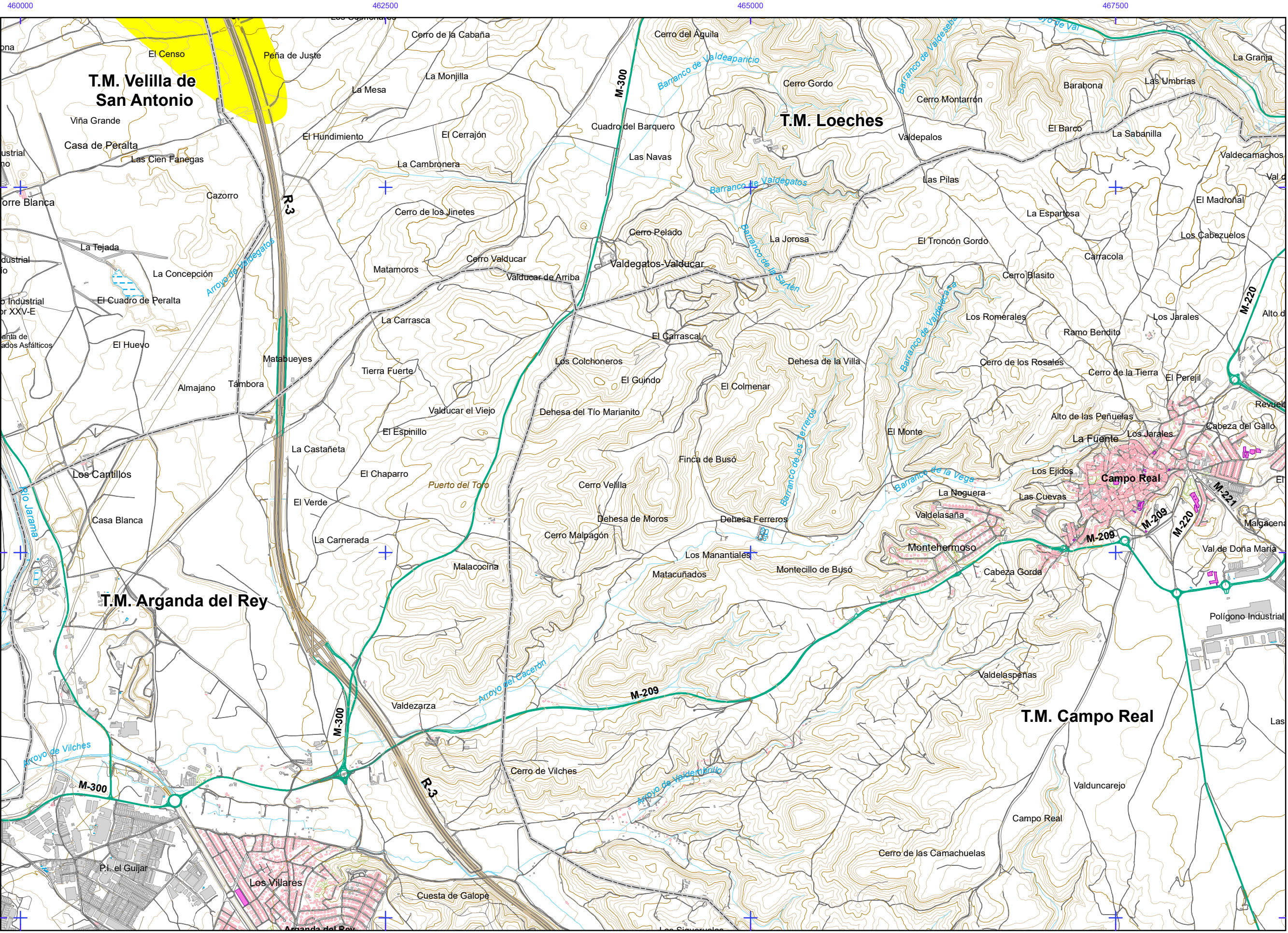
Nº HOJA  
Hoja 9 de 10

Nº PLANO  
ANEXO I 3

FECHA  
DICIEMBRE 2017

DE NIVELES SONOROS L<sub>d</sub>





**AEROPUERTO DE ADOLFO SUÁREZ - MADRID BARAJAS**

**L<sub>d</sub>**

**Nivel sonoro (dB (A))**

55-60	70-75
60-65	>75
65-70	

**Tipos de edificio**

Usos residencial
Usos sanitario o docente
Usos industrial o comercial

**Otros elementos**

Infraestructura aeroportuaria
Delimitación zona de servicio
Lagunas, lagos, etc
Zonas Verdes
Depósitos
Salinas
Marismas

**Elementos cartográficos**

Limite municipio
Autopistas y autovías
Carreteras nacionales y autonómicas
Carreteras locales y caminos
FFCC
Cursos de agua
Cursos de agua intermitentes
Curva nivel normal
Curva nivel maestra
Tuberías
Otros elementos cartográficos

