



ANEXO IV: DATOS DEMOGRÁFICOS POR MUNICIPIO



En la tabla que se adjunta a continuación se incluyen los datos demográficos por municipio y sección censal utilizados para la asignación de la población a las viviendas presentes en el ámbito de estudio.

Tabla AIV. 6. Información demográfica por municipio

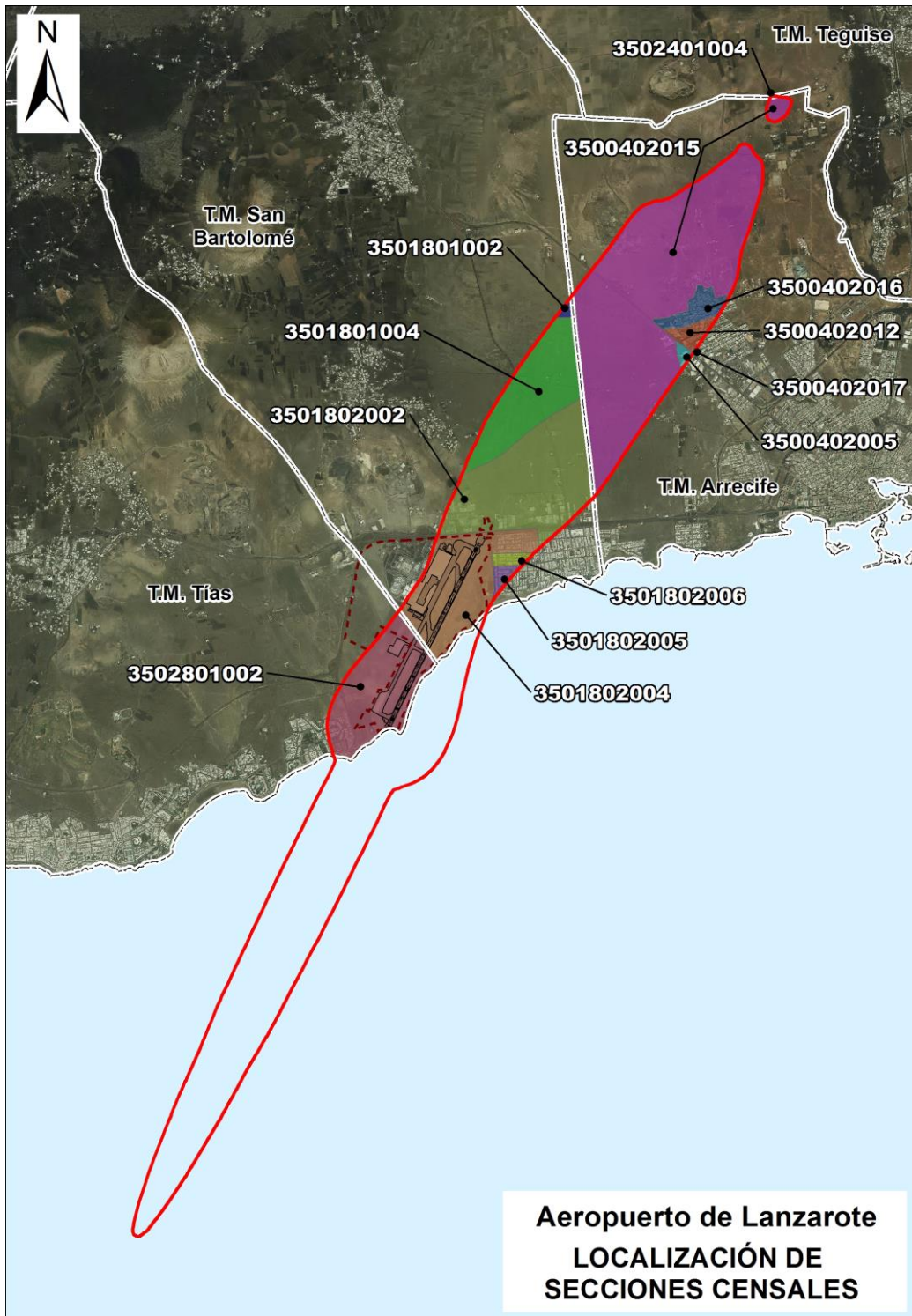
VARIABLES DE POBLACIÓN ANALIZADAS POR SECCIÓN CENSAL			
MUNICIPIO	SECCIÓN CENSAL	POBLACIÓN PADRÓN ENERO 2017	TAMAÑO MEDIO DEL HOGAR
Arrecife	3500402005	2667	2,63
	3500402012	2417	2,56
	3500402015	2437	1,97
	3500402016	2422	1,83
	3500402017	2845	3,25
San Bartolomé	3501801002	2366	2,73
	3501801004	1701	2,31
	3501802002	1944	2,70
	3501802004	1935	2,40
	3501802005	2049	1,90
	3501802006	1130	3,27
Teguise	3502401004	2023	3,03
Tías	3502801002	4782	0,72

Fuente: Elaboración propia

A continuación, se incluye la imagen resultante de secciones censales ubicadas geográficamente en el ámbito de estudio.



Ilustración AIV.1 Secciones censales del ámbito de estudio



Fuente: INE y Elaboración propia

