

AEROPUERTO DE GRAN CANARIA

Lden

Zona de Afección

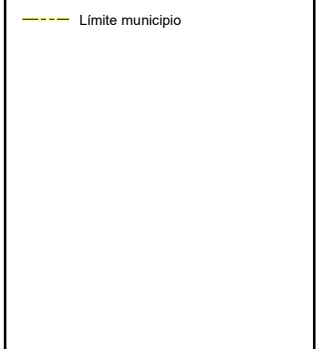
- Zona de afección
- Isófona de 55, 65 y 75 dB(A)

Otros elementos

- Infraestructura aeroportuaria
- Delimitación zona de servicio

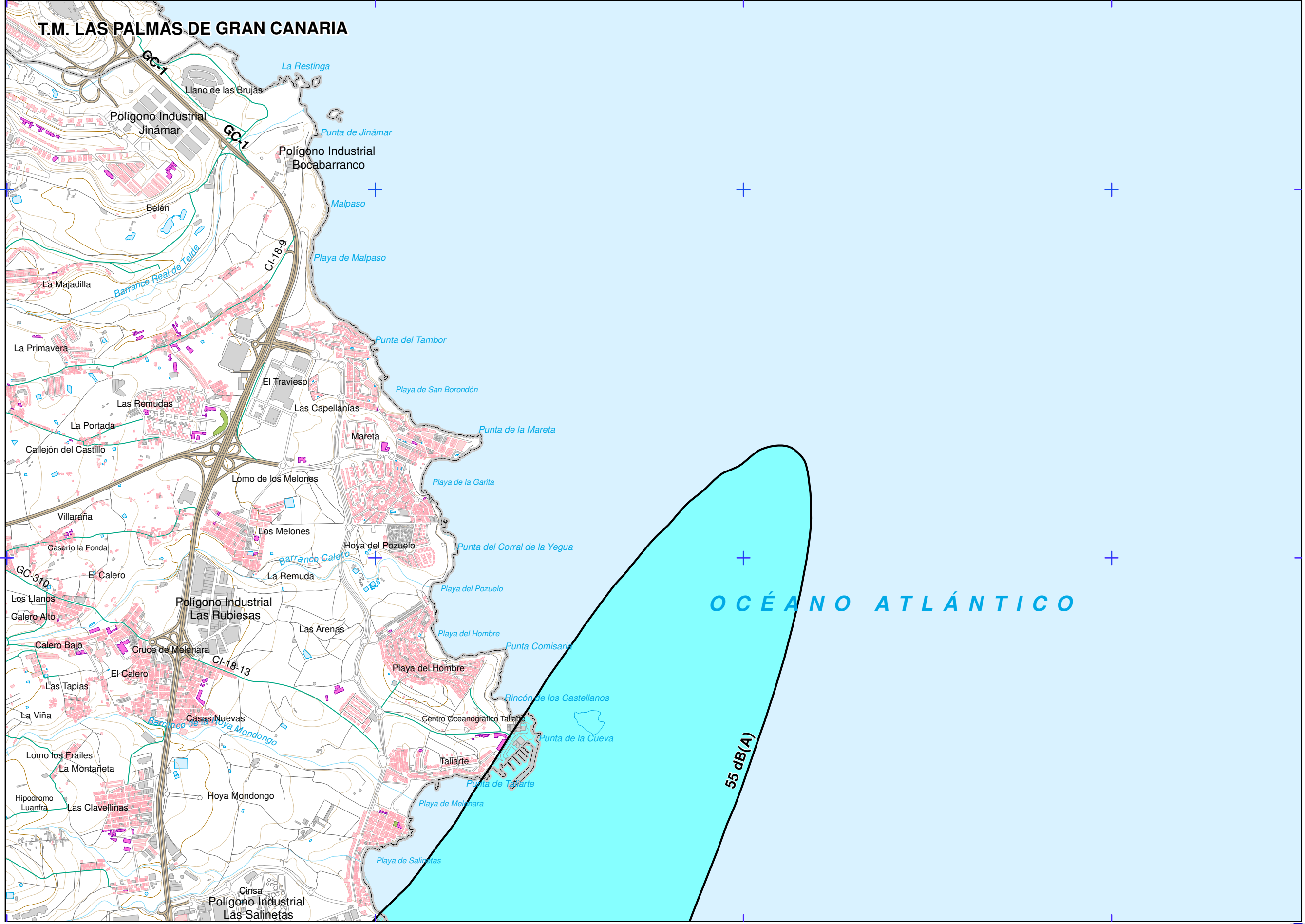
Elementos cartográficos

- Limite municipio



-725000 -722500 -720000 -717500

T.M. LAS PALMAS DE GRAN CANARIA



AEROPUERTO DE GRAN CANARIA

Lden

SUPERFICIES AFECTADAS		
REGIÓN	RANGO AFECCIÓN dB(A)	SUPERFICIE (km²)
Agüimes	> 55	6,21
	> 65	0,37
	> 75	-
Ingenio	> 55	4,88
	> 65	2,37
	> 75	0,72
Santa Lucía de Tirajana	> 55	3,02
	> 65	-
	> 75	-
Telde	> 55	4,46
	> 65	1,42
	> 75	0,15

POBLACION EXPUESTA			
CÓDIGO MUNICIPIO	RANGO AFECCIÓN dB(A)	VIVIENDAS (centenas)	Nº PERS (centenas)
Agüimes	> 55	2	5
	> 65	1	1
	> 75	-	-
Ingenio	> 55	7	19
	> 65	1	1
	> 75	-	-
Santa Lucía de Tirajana	> 55	1	1
	> 65	-	-
	> 75	-	-
Telde	> 55	3	8
	> 65	1	3
	> 75	-	-

Zona de Afección

- Zona de afección
- Isótona de 55, 65 y 75 dB(A)

Tipos de edificio

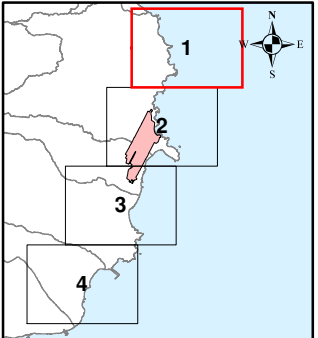
- Uso residencial
- Uso sanitario o docente
- Uso industrial o comercial

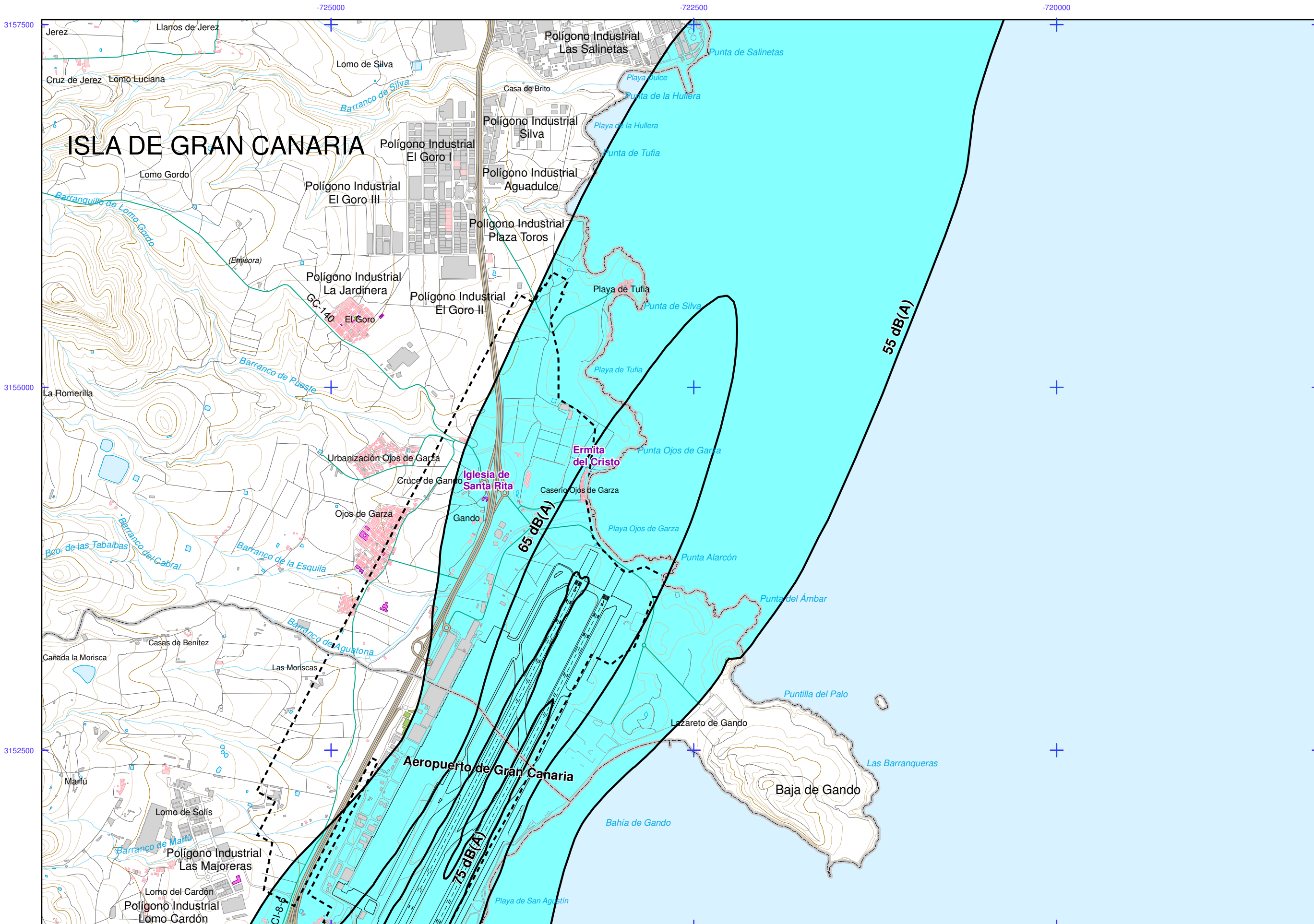
Otros elementos

- Infraestructura aeroportuaria
- Delimitación zona de servicio
- Lagunas, lagos, etc
- Zonas Verdes
- Depósitos
- Salinas
- Marismas

Elementos cartográficos

- Límite municipio
- Autopistas y autovías
- Carreteras nacionales y autonómicas
- Carreteras locales y caminos
- FFCC
- Cursos de agua
- Cursos de agua intermitentes
- Curva nivel normal
- Curva nivel maestra
- Tuberías
- Otros elementos cartográficos





AEROPUERTO DE GRAN CANARIA

Lden

SUPERFICIES AFECTADAS		
REGIÓN	RANGO AFECCIÓN dB(A)	SUPERFICIE (km ²)
Agüimes	> 55	6,21
	> 65	0,37
	> 75	-
Ingenio	> 55	4,88
	> 65	2,37
	> 75	0,72
Santa Lucía de Tirajana	> 55	3,02
	> 65	-
	> 75	-
Telde	> 55	4,46
	> 65	1,42
	> 75	0,15

POBLACION EXPUESTA

CÓDIGO MUNICIPIO	RANGO AFECCIÓN dB(A)	VIVIENDAS (centenas)	Nº PERS (centenas)
Agüimes	> 55	2	5
	> 65	1	1
	> 75	-	-
Ingenio	> 55	7	19
	> 65	1	1
	> 75	-	-
Santa Lucía de Tirajana	> 55	1	1
	> 65	-	-
	> 75	-	-
Telde	> 55	3	8
	> 65	1	3
	> 75	-	-

Zona de Afección

- Zona de afección
- Isótona de 55, 65 y 75 dB(A)

Tipos de edificio

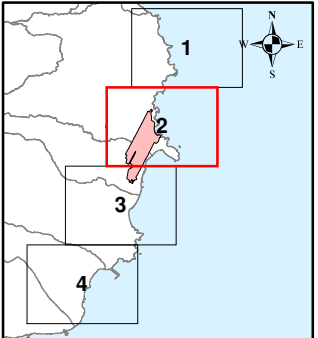
- Uso residencial
- Uso sanitario o docente
- Uso industrial o comercial

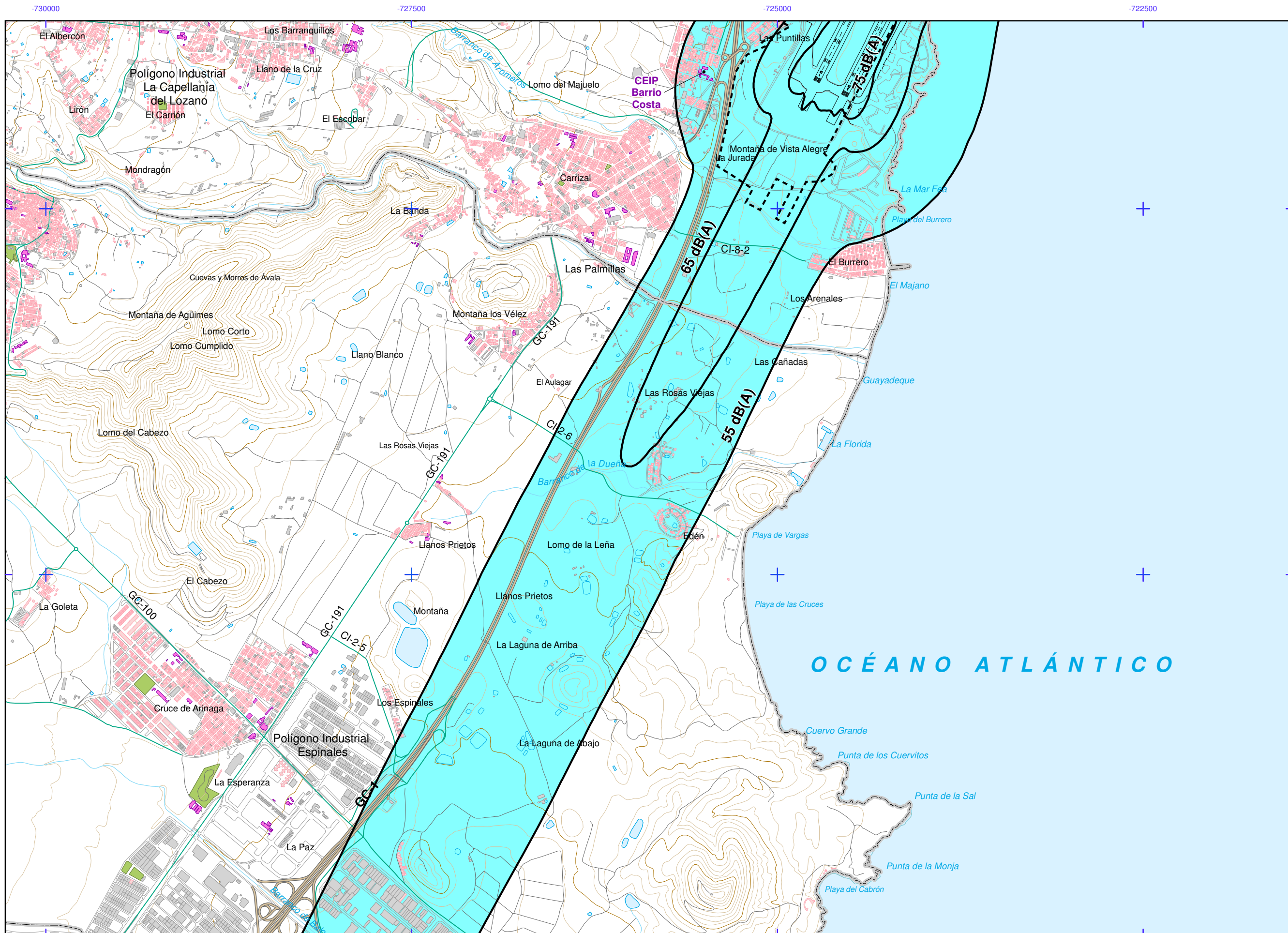
Otros elementos

- Infraestructura aeroportuaria
- Delimitación zona de servicio
- Lagunas, lagos, etc
- Zonas Verdes
- Depósitos
- Salinas
- Marismas

Elementos cartográficos

- Límite municipio
- Autopistas y autovías
- Carreteras nacionales y autonómicas
- Carreteras locales y caminos
- FFCC
- Cursos de agua
- Cursos de agua intermitentes
- Curva nivel normal
- Curva nivel maestra
- Tuberías
- Otros elementos cartográficos





AEROPUERTO DE GRAN CANARIA

Lden

SUPERFICIES AFECTADAS

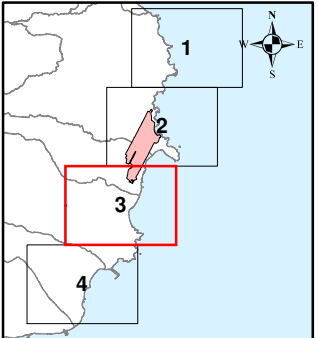
REGIÓN	RANGO AFECCIÓN dB(A)	SUPERFICIE (km ²)
Agüimes	> 55	6,21
	> 65	0,37
	> 75	-
Ingenio	> 55	4,88
	> 65	2,37
	> 75	0,72
Santa Lucía de Tirajana	> 55	3,02
	> 65	-
	> 75	-
Telde	> 55	4,46
	> 65	1,42
	> 75	0,15

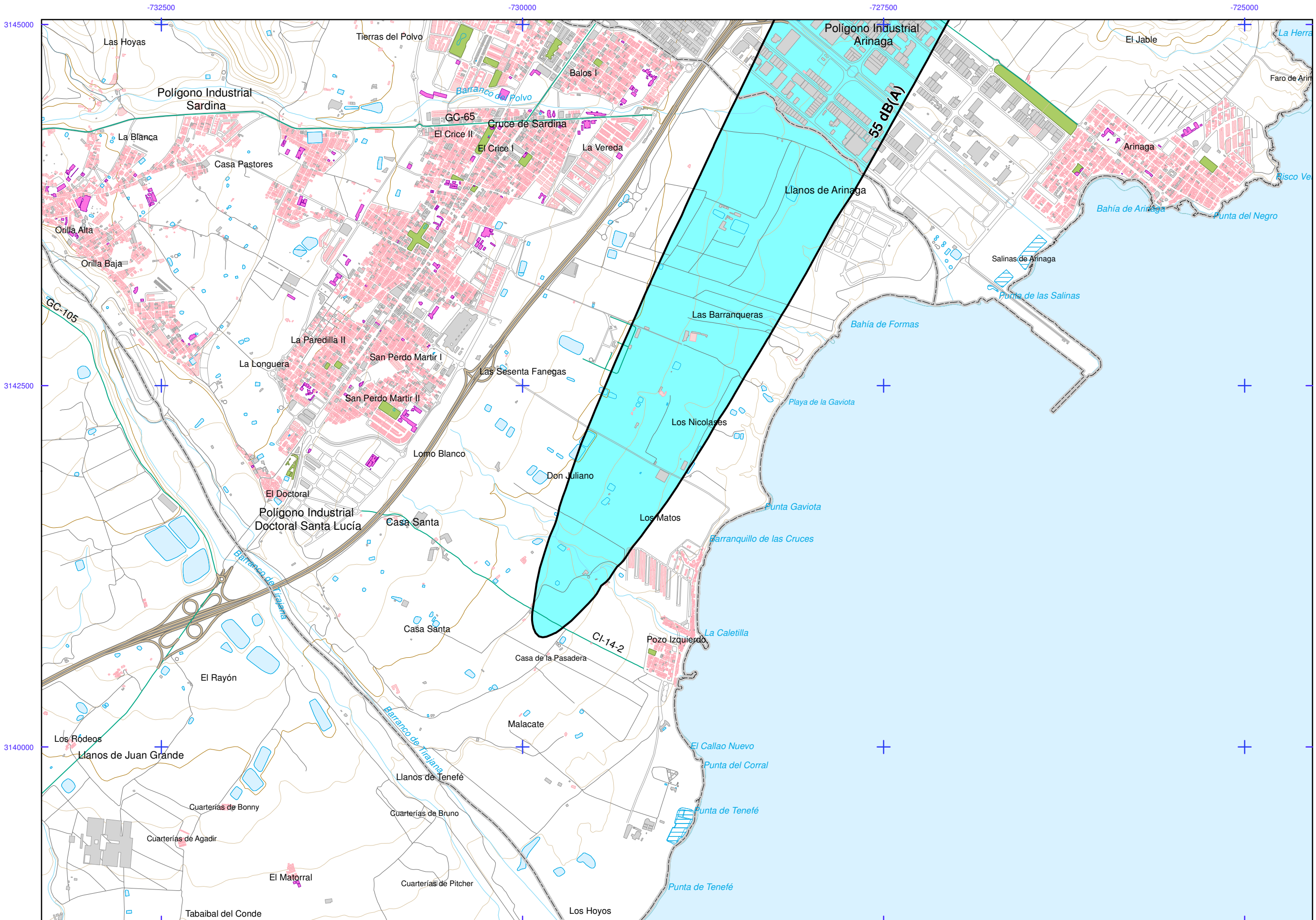
POBLACION EXPUESTA

CÓDIGO MUNICIPIO	RANGO AFECCIÓN dB(A)	VIVIENDAS (centenas)	Nº PERS (centenas)
Agüimes	> 55	2	5
	> 65	1	1
	> 75	-	-
Ingenio	> 55	7	19
	> 65	1	1
	> 75	-	-
Santa Lucía de Tirajana	> 55	1	1
	> 65	-	-
	> 75	-	-
Telde	> 55	3	8
	> 65	1	3
	> 75	-	-

- Zona de Afección**
- Zona de afección
 - Isótona de 55, 65 y 75 dB(A)
- Tipos de edificio**
- Uso residencial
 - Uso sanitario o docente
 - Uso industrial o comercial
- Otros elementos**
- Infraestructura aeroportuaria
 - Delimitación zona de servicio
 - Lagunas, lagos, etc
 - Zonas Verdes
 - Depósitos
 - Salinas
 - Marismas

- Elementos cartográficos**
- Límite municipio
 - Autopistas y autovías
 - Carreteras nacionales y autonómicas
 - Carreteras locales y caminos
 - FFCC
 - Cursos de agua
 - Cursos de agua intermitentes
 - Curva nivel normal
 - Curva nivel maestra
 - Tuberías
 - Otros elementos cartográficos





AEROPUERTO DE GRAN CANARIA

Lden

SUPERFICIES AFECTADAS		
REGIÓN	RANGO AFECCIÓN dB(A)	SUPERFICIE (km²)
Agüimes	> 55	6,21
	> 65	0,37
	> 75	-
Ingenio	> 55	4,88
	> 65	2,37
	> 75	0,72
Santa Lucía de Tirajana	> 55	3,02
	> 65	-
	> 75	-
Telde	> 55	4,46
	> 65	1,42
	> 75	0,15

POBLACION EXPUESTA

CÓDIGO MUNICIPIO	RANGO AFECCIÓN dB(A)	VIVIENDAS (centenas)	N° PERS (centenas)
Agüimes	> 55	2	5
	> 65	1	1
	> 75	-	-
Ingenio	> 55	7	19
	> 65	1	1
	> 75	-	-
Santa Lucía de Tirajana	> 55	1	1
	> 65	-	-
	> 75	-	-
Telde	> 55	3	8
	> 65	1	3
	> 75	-	-

Zona de Afección

- Zona de afección
- Isótona de 55, 65 y 75 dB(A)

Tipos de edificio

- Uso residencial
- Uso sanitario o docente
- Uso industrial o comercial

Otros elementos

- Infraestructura aeroportuaria
- Delimitación zona de servicio
- Lagunas, lagos, etc
- Zonas Verdes
- Depósitos
- Salinas
- Marismas

Elementos cartográficos

- Límite municipio
- Autopistas y autovías
- Carreteras nacionales y autonómicas
- Carreteras locales y caminos
- FFCC
- Cursos de agua
- Cursos de agua intermitentes
- Curva nivel normal
- Curva nivel maestra
- Tuberías
- Otros elementos cartográficos

