

AEROPUERTO DE BARCELONA - EL PRAT

L_{den}

Zona de Afección

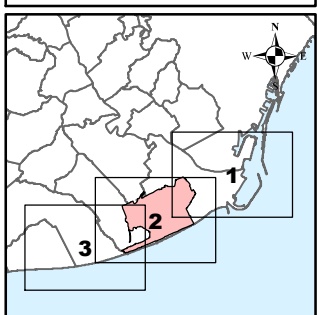
- Zona de afección
- Isófona de 55, 65 y 75 dB(A)

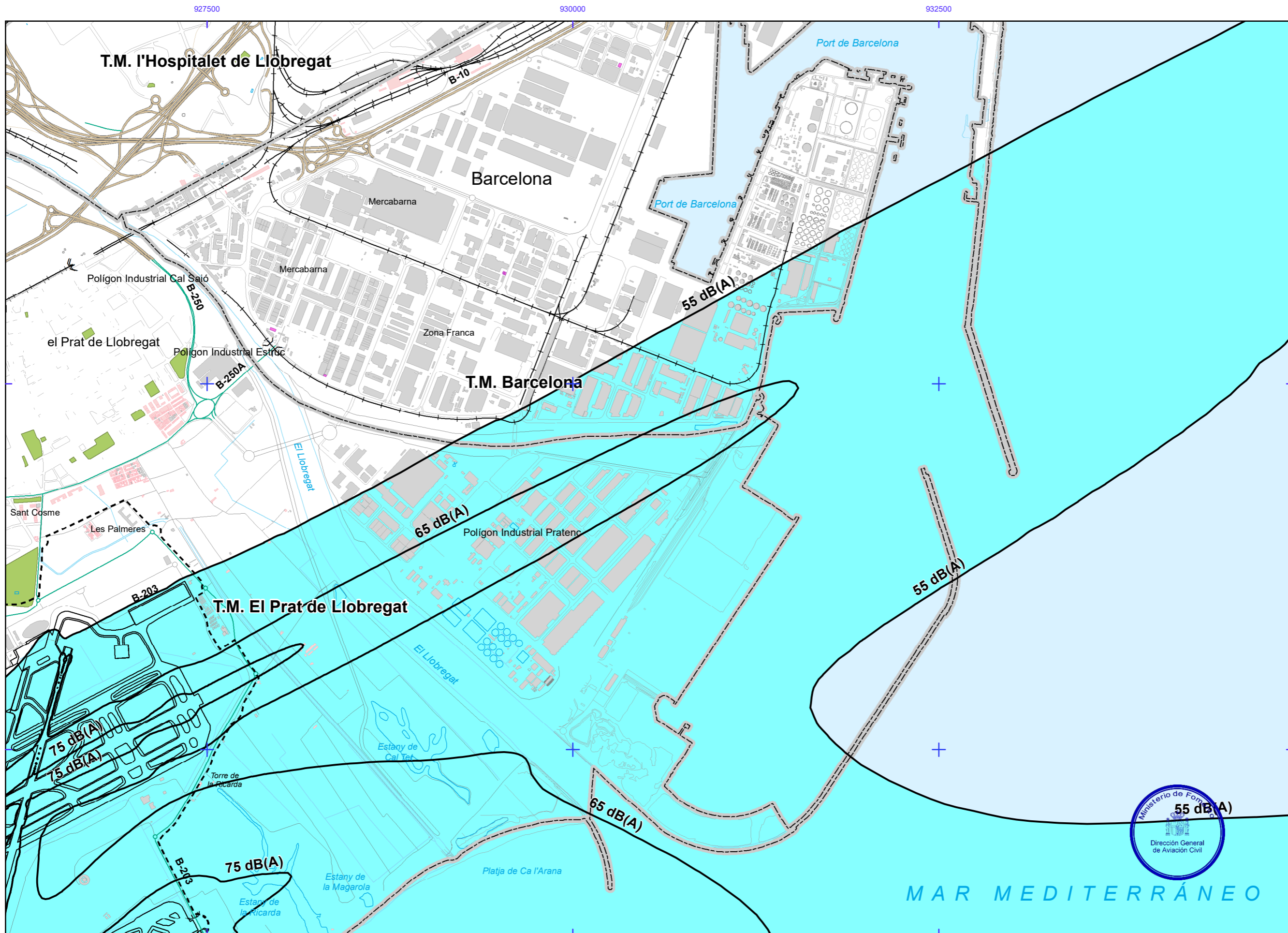
Otros elementos

- Infraestructura aeroportuaria
- Delimitación zona de servicio

Elementos cartográficos

- Límite municipio





AEROPUERTO DE BARCELONA - EL PRAT

L_{den}

SUPERFICIES AFECTADAS		
MUNICIPIO	RANGO AFECCIÓN (dB(A))	SUPERFICIE (km ²)
Barcelona	> 55	1,48
	> 65	0,11
	> 75	-
Castelldefels	> 55	0,92
	> 65	-
	> 75	-
El Prat de Llobregat	> 55	19,55
	> 65	10,06
	> 75	2,41
Gavà	> 55	2,92
	> 65	-
	> 75	-
Sant Boi de Llobregat	> 55	0,17
	> 65	0,02
	> 75	-
Viladecans	> 55	6,08
	> 65	2,13
	> 75	0,10

POBLACION EXPUESTA			
MUNICIPIO	RANGO AFECCIÓN (dB(A))	VIVIENDAS (centenas)	Nº PERS (centenas)
Barcelona	> 55	-	-
	> 65	-	-
	> 75	-	-
Castelldefels	> 55	16	29
	> 65	-	-
	> 75	-	-
El Prat de Llobregat	> 55	1	1
	> 65	1	1
	> 75	1	1
Gavà	> 55	10	15
	> 65	-	-
	> 75	-	-
Sant Boi de Llobregat	> 55	-	-
	> 65	-	-
	> 75	-	-
Viladecans	> 55	1	1
	> 65	-	-
	> 75	-	-

Zona de Afección

- Zona de afección
- Isófona de 55, 65 y 75 dB(A)

Tipos de edificio

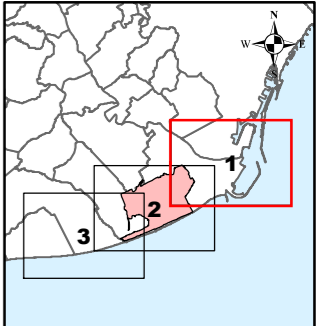
- Uso residencial
- Uso sanitario o docente
- Uso industrial o comercial

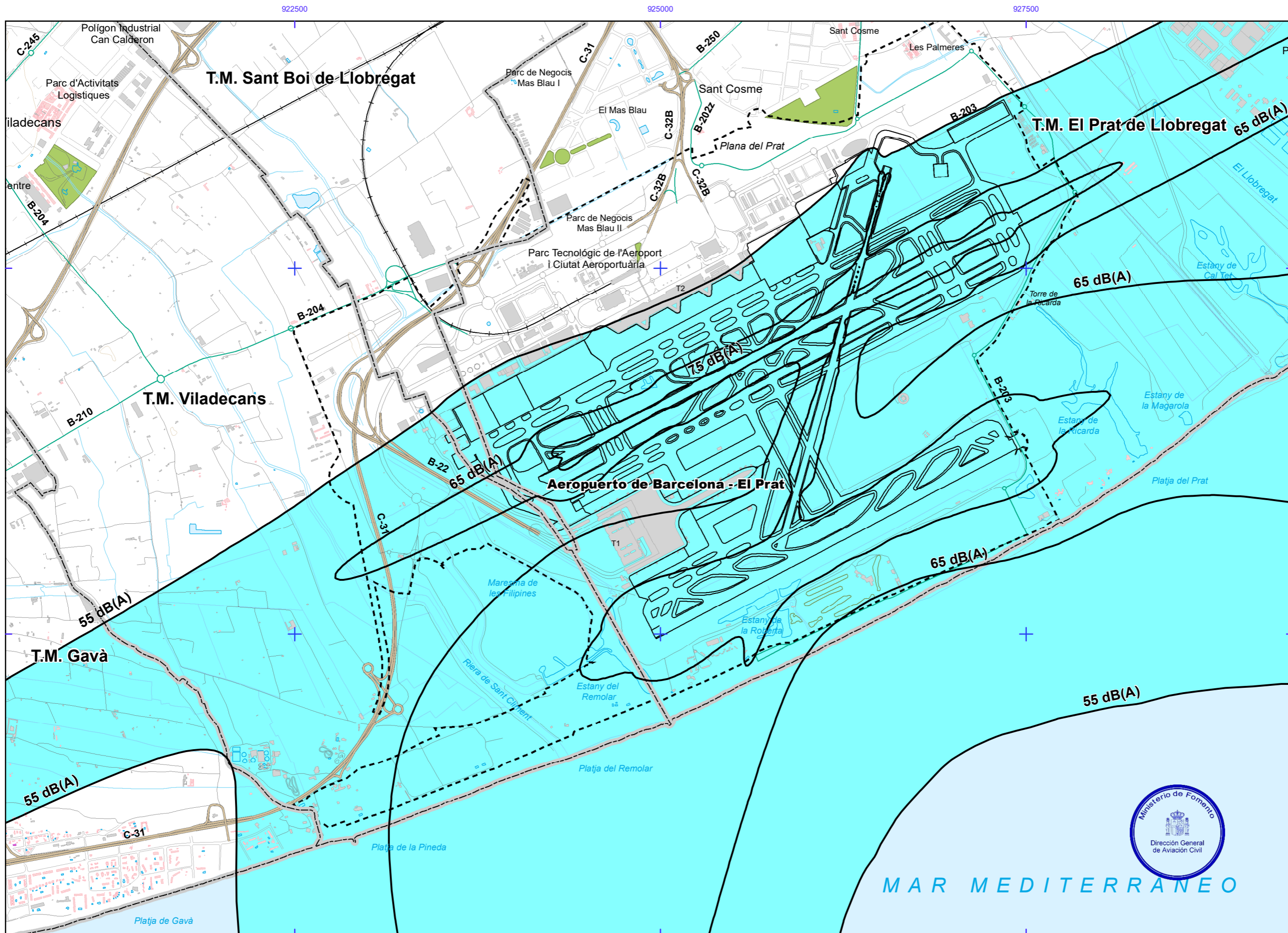
Otros elementos

- Infraestructura aeroportuaria
- Delimitación zona de servicio
- Lagunas, lagos, etc
- Zonas Verdes
- Depósitos
- Salinas
- Marismas

Elementos cartográficos

- Límite municipio
- Autopistas y autovías
- Carreteras nacionales y autonómicas
- Carreteras locales y caminos
- FFCC
- Cursos de agua
- Cursos de agua intermitentes
- Curva nivel normal
- Curva nivel maestra
- Tuberías
- Otros elementos cartográficos





AEROPUERTO DE BARCELONA - EL PRAT

Lden

SUPERFICIES AFECTADAS		
MUNICIPIO	RANGO AFECCIÓN (dB(A))	SUPERFICIE (km ²)
Barcelona	> 55	1,48
	> 65	0,11
	> 75	-
Castelldefels	> 55	0,92
	> 65	-
	> 75	-
El Prat de Llobregat	> 55	19,55
	> 65	10,06
	> 75	2,41
Gavà	> 55	2,92
	> 65	-
	> 75	-
Sant Boi de Llobregat	> 55	0,17
	> 65	0,02
	> 75	-
Viladecans	> 55	6,08
	> 65	2,13
	> 75	0,10

POBLACION EXPUESTA			
MUNICIPIO	AFECCIÓN (dB(A))	VIVIENDAS (centenars)	Nº PERS (centenars)
Barcelona	> 55	-	-
	> 65	-	-
	> 75	-	-
Castelldefels	> 55	16	29
	> 65	-	-
	> 75	-	-
El Prat de Llobregat	> 55	1	1
	> 65	1	1
	> 75	-	-
Gavà	> 55	10	15
	> 65	-	-
	> 75	-	-
Sant Boi de Llobregat	> 55	-	-
	> 65	-	-
	> 75	-	-
Viladecans	> 55	1	1
	> 65	-	-
	> 75	-	-

Zona de Afección

- Zona de afección
- Isófona de 55, 65 y 75 dB(A)

Tipos de edificio

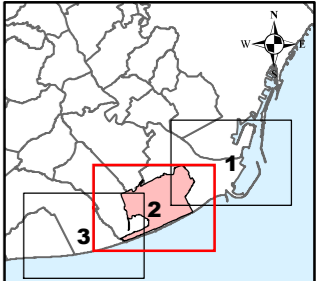
- Uso residencial
- Uso sanitario o docente
- Uso industrial o comercial

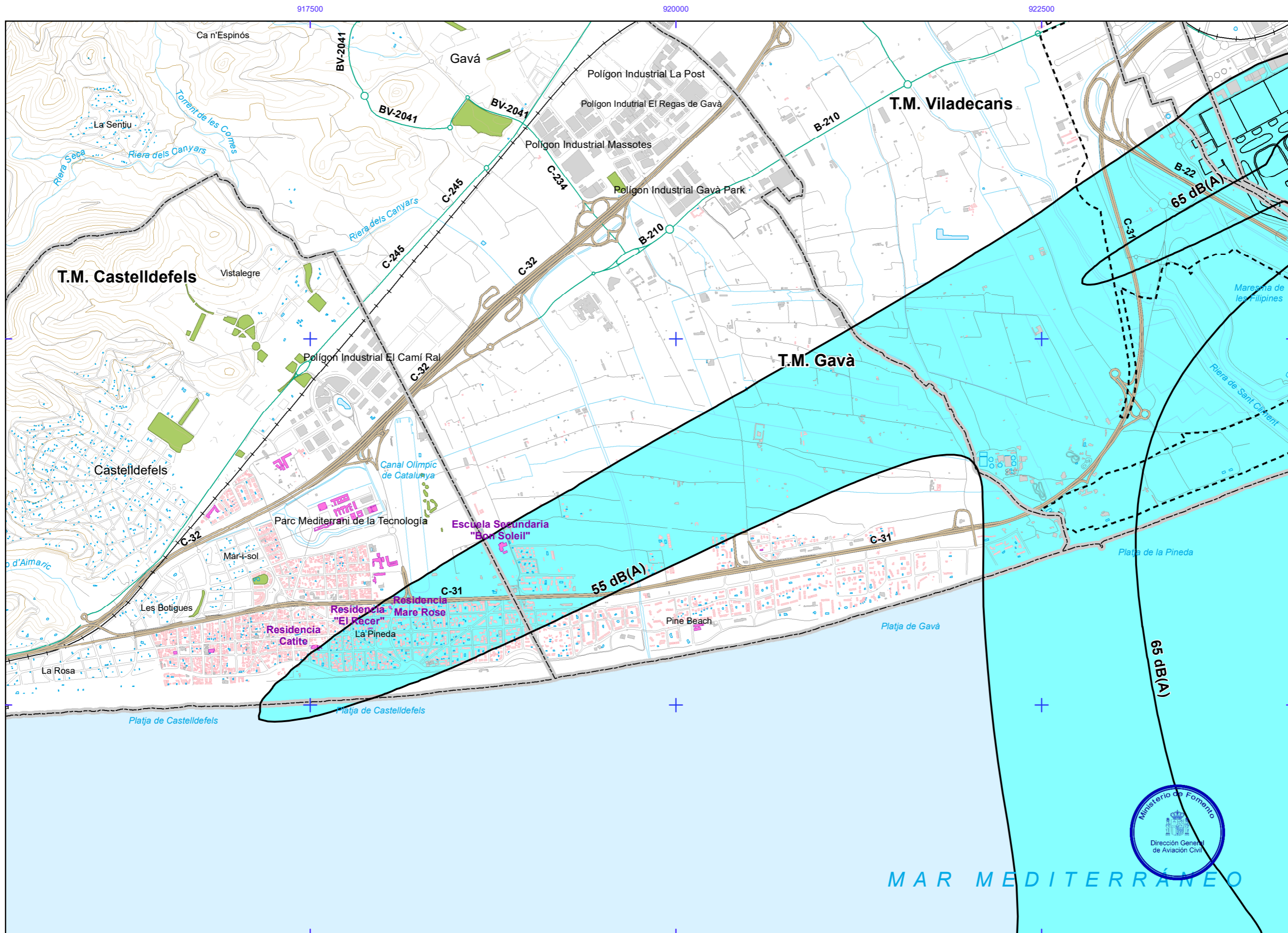
Otros elementos

- Infraestructura aeroportuaria
- Delimitación zona de servicio
- Lagunas, lagos, etc
- Zonas Verdes
- Depósitos
- Salinas
- Marismas

Elementos cartográficos

- Límite municipio
- Autopistas y autovías
- Carreteras nacionales y autonómicas
- Carreteras locales y caminos
- FFCC
- Cursos de agua
- Cursos de agua intermitentes
- Curva nivel normal
- Curva nivel maestra
- Tuberías
- Otros elementos cartográficos





AEROPUERTO DE BARCELONA - EL PRAT

Lden

SUPERFICIES AFECTADAS		
MUNICIPIO	RANGO AFECCIÓN (dB(A))	SUPERFICIE (km ²)
Barcelona	> 55	1,48
	> 65	0,11
	> 75	-
Castelldefels	> 55	0,92
	> 65	-
	> 75	-
El Prat de Llobregat	> 55	19,55
	> 65	10,06
	> 75	2,41
Gavà	> 55	2,92
	> 65	-
	> 75	-
Sant Boi de Llobregat	> 55	0,17
	> 65	0,02
	> 75	-
Viladecans	> 55	6,08
	> 65	2,13
	> 75	0,10

POBLACION EXPUESTA			
MUNICIPIO	AFECCIÓN (dB(A))	VIVIENDAS (centenas)	Nº PERS (centenas)
Barcelona	> 55	-	-
	> 65	-	-
	> 75	-	-
Castelldefels	> 55	16	29
	> 65	-	-
	> 75	-	-
El Prat de Llobregat	> 55	1	1
	> 65	1	1
	> 75	1	1
Gavà	> 55	10	15
	> 65	-	-
	> 75	-	-
Sant Boi de Llobregat	> 55	-	-
	> 65	-	-
	> 75	-	-
Viladecans	> 55	1	1
	> 65	-	-
	> 75	-	-

Zona de Afección

- Zona de afección
- Isófona de 55, 65 y 75 dB(A)

Tipos de edificio

- Uso residencial
- Uso sanitario o docente
- Uso industrial o comercial

Otros elementos

- Infraestructura aeroportuaria
- Delimitación zona de servicio
- Lagunas, lagos, etc
- Zonas Verdes
- Depósitos
- Salinas
- Marismas

Elementos cartográficos

- Límite municipio
- Autopistas y autovías
- Carreteras nacionales y autonómicas
- Carreteras locales y caminos
- FFCC
- Cursos de agua
- Cursos de agua intermitentes
- Curva nivel normal
- Curva nivel maestra
- Tuberías
- Otros elementos cartográficos

