

AEROPUERTO DE ALICANTE - ELCHE

L_{den}

Zona de Afección

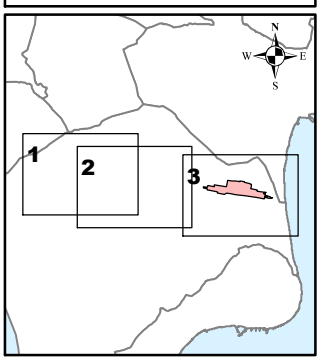
- Zona de afección
- Isófona de 55, 65 y 75 dB(A)

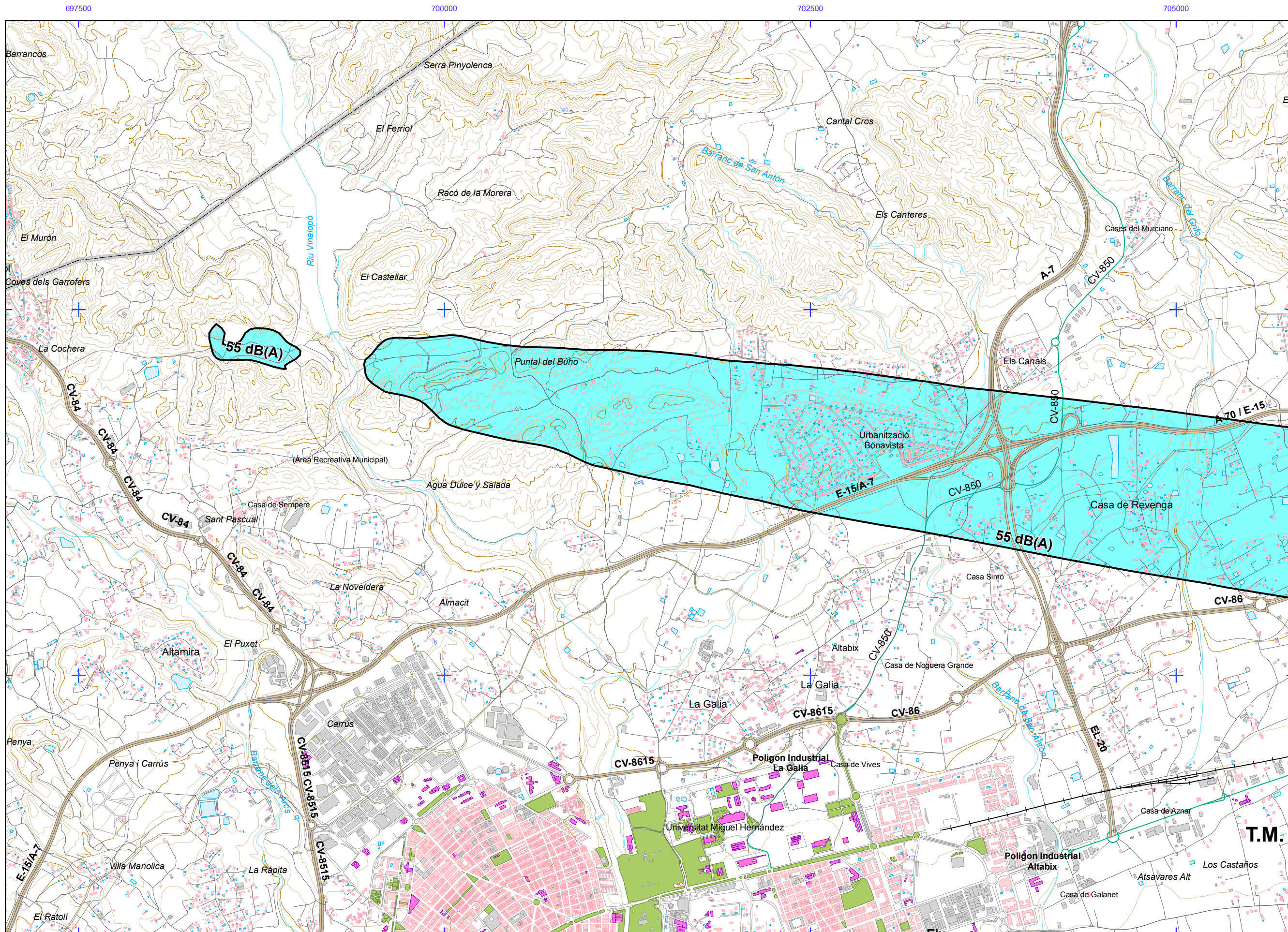
Otros elementos

- Infraestructura aeroportuaria
- Delimitación zona de servicio

Elementos cartográficos

- Limite municipio





AEROPUERTO DE ALICANTE - ELCHE

L_{den}

SUPERFICIES AFECTADAS		
REGION	RANGO AFECCIÓN dB(A)	SUPERFICIE (km ²)
Alicante / Alacant	> 55	1,05
	> 65	0,27
	> 75	-
Elche / Etk	> 55	23,91
	> 65	4,51
	> 75	0,75

POBLACION EXPUESTA			
CÓDIGO MUNICIPIO	RANGO AFECCIÓN dB(A)	VIVIENDAS (centenas)	Nº PERS (centenas)
Alicante / Alacant	> 55	19	7
	> 65	2	1
	> 75	-	-
Elche / Etk	> 55	55	98
	> 65	1	1
	> 75	-	-

Zona de Afección

- Zona de afección
- Isófona de 55, 65 y 75 dB(A)

Tipos de edificio

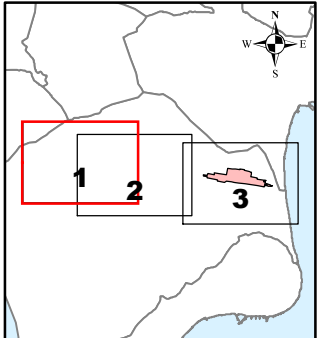
- Uso residencial
- Uso sanitario o docente
- Uso industrial o comercial

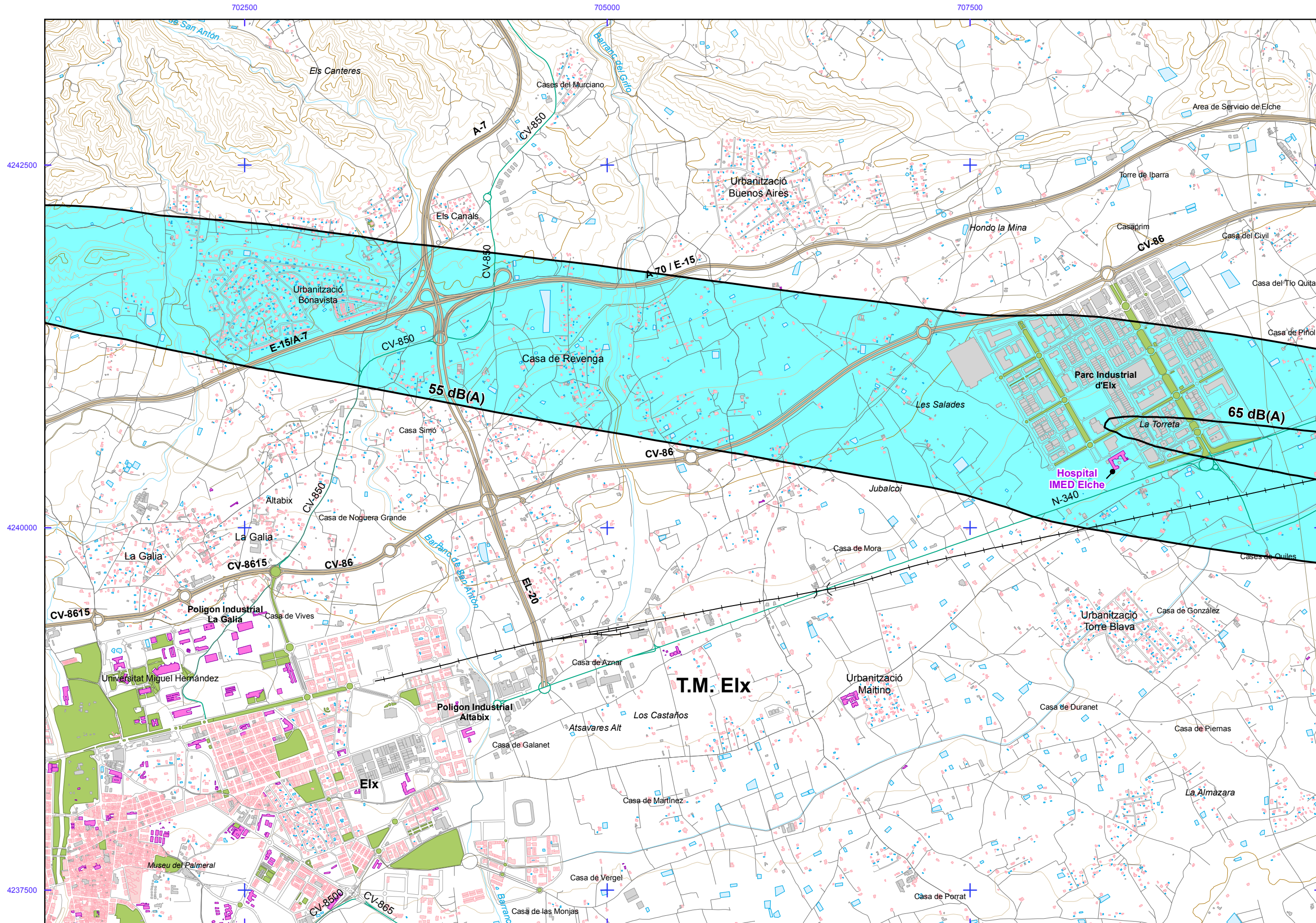
Otros elementos

- Infraestructura aeroportuaria
- Delimitación zona de servicio
- Lagunas, lagos, etc
- Zonas Verdes
- Depósitos
- Salinas
- Marismas

Elementos cartográficos

- Límite municipio
- Autopistas y autovías
- Carreteras nacionales y autonómicas
- Carreteras locales y caminos
- FFCC
- Cursos de agua
- Cursos de agua intermitentes
- Curva nivel normal
- Curva nivel maestra
- Tuberías
- Otros elementos cartográficos





AEROPUERTO DE ALICANTE - ELCHE

L_{den}

SUPERFICIES AFECTADAS		
REGION	RANGO AFECCIÓN dB(A)	SUPERFICIE (km ²)
Alicante / Alacant	> 55	1,05
	> 65	0,27
	> 75	-
Elche / Etx	> 55	23,91
	> 65	4,51
	> 75	0,75

POBLACION EXPUESTA			
CÓDIGO MUNICIPIO	RANGO AFECCIÓN dB(A)	VIVIENDAS (centenas)	Nº PERS (centenas)
Alicante / Alacant	> 55	19	7
	> 65	2	1
	> 75	-	-
Elche / Etx	> 55	55	98
	> 65	1	1
	> 75	-	-

Zona de Afección

- Zona de afección
- Isófona de 55, 65 y 75 dB(A)

Tipos de edificio

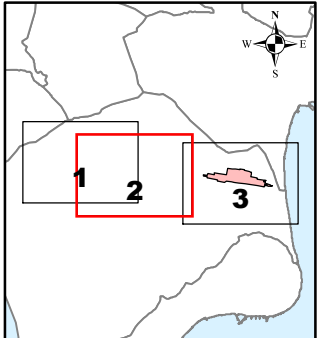
- Uso residencial
- Uso sanitario o docente
- Uso industrial o comercial

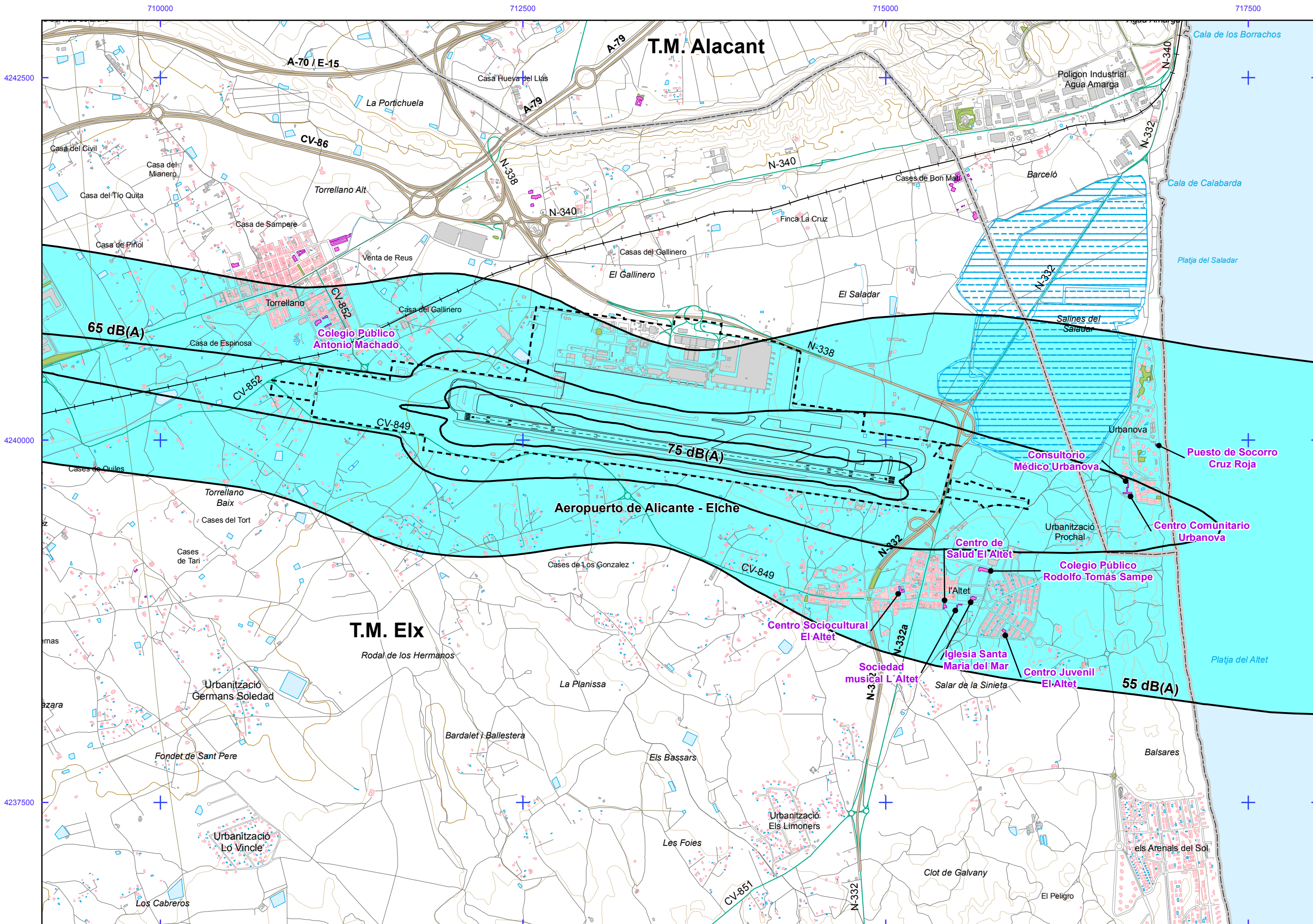
Otros elementos

- Infraestructura aeroportuaria
- Delimitación zona de servicio
- Lagunas, lagos, etc
- Zonas Verdes
- Depósitos
- Salinas
- Marismas

Elementos cartográficos

- Límite municipio
- Autopistas y autovías
- Carreteras nacionales y autonómicas
- Carreteras locales y caminos
- FFCC
- Cursos de agua
- Cursos de agua intermitentes
- Curva nivel normal
- Curva nivel maestra
- Tuberías
- Otros elementos cartográficos





AEROPUERTO DE ALICANTE - ELCHE

Lden

SUPERFICIES AFECTADAS		
REGION	RANGO AFECCION dB(A)	SUPERFICIE (km²)
Alicante / Alacant	> 55	1,05
	> 65	0,27
	> 75	-
Elche / Etk	> 55	23,91
	> 65	4,51
	> 75	0,75

POBLACION EXPUESTA			
CÓDIGO MUNICIPIO	RANGO AFECCION dB(A)	VIVIENDAS (centenas)	Nº PERS (centenas)
Alicante / Alacant	> 55	19	7
	> 65	2	1
	> 75	-	-
Elche / Etk	> 55	55	98
	> 65	1	1
	> 75	-	-

Zona de Afección

- Zona de afección
- Isófona de 55, 65 y 75 dB(A)

Tipos de edificio

- Uso residencial
- Uso sanitario o docente
- Uso industrial o comercial

Otros elementos

- Infraestructura aeroportuaria
- Delimitación zona de servicio
- Lagunas, lagos, etc
- Zonas Verdes
- Depósitos
- Salinas
- Marismas

Elementos cartográficos

- Límite municipio
- Autopistas y autovías
- Carreteras nacionales y autonómicas
- Carreteras locales y caminos
- FFCC
- Cursos de agua
- Cursos de agua intermitentes
- Curva nivel normal
- Curva nivel maestra
- Tuberías
- Otros elementos cartográficos

