



GOBIERNO DE ESPAÑA

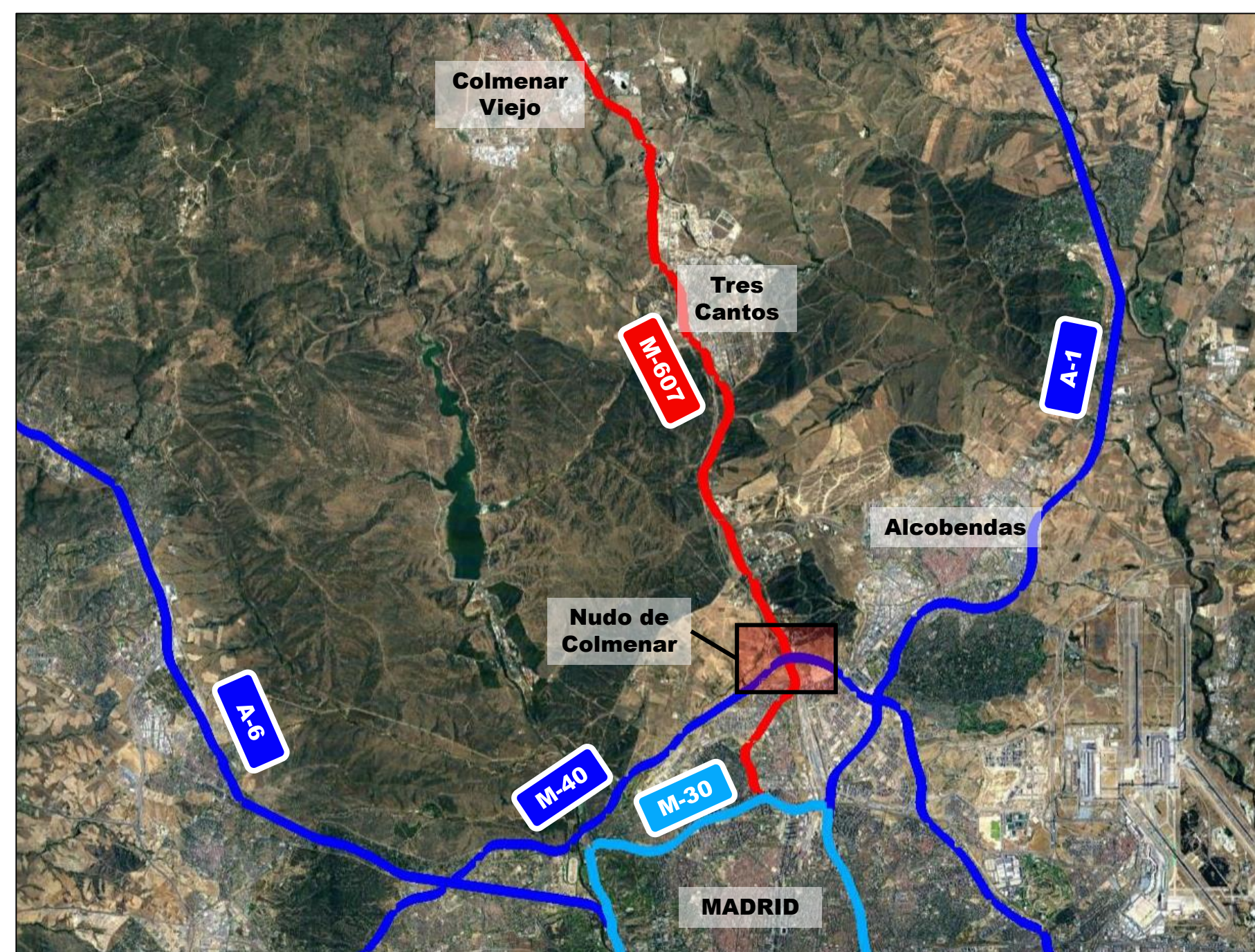
MINISTERIO DE TRANSPORTES, MOVILIDAD Y AGENDA URBANA

# ESTRUCTURA NUDO COLMENAR (MADRID)

## REPARACIÓN DE LA ESTRUCTURA DEL RAMAL DE LA M-607 (MADRID) A M-40 (A-1)



### SITUACIÓN



### PATOLOGÍAS OBSERVADAS

#### REACCIÓN ÁRIDO-ÁLCALI



FLECHAS ACUSADAS EN VANO 5



FISURACIÓN LONGITUDINAL EN LA CARA INFERIOR DEL TABLERO



GEL DE SÍLICE



FRACTURACIÓN DE ÁRIDOS

#### TRAS EL FRESADO DEL PAVIMENTO



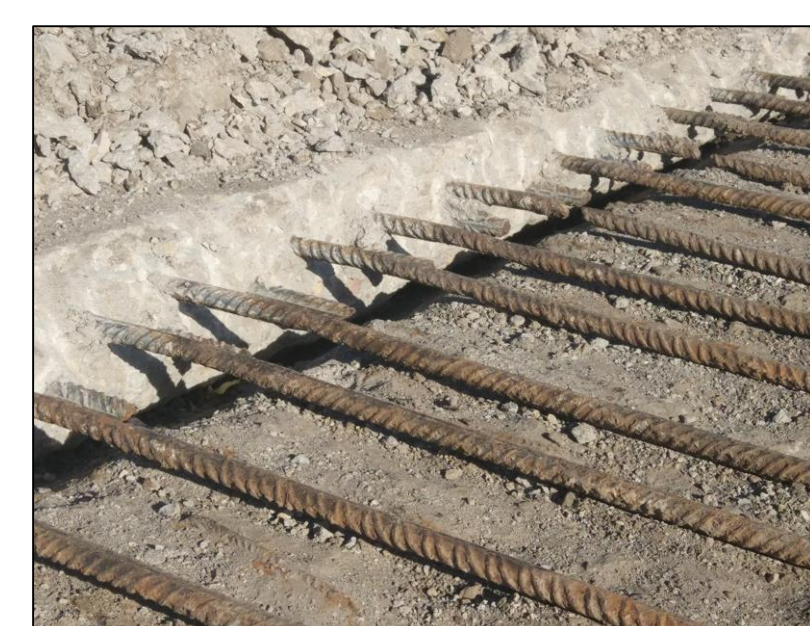
GRIETAS EN LA CARA SUPERIOR DEL TABLERO



CORROSIÓN Y ROTURA DE ARMADURAS. DISCONTINUIDADES EN LA SECCIÓN



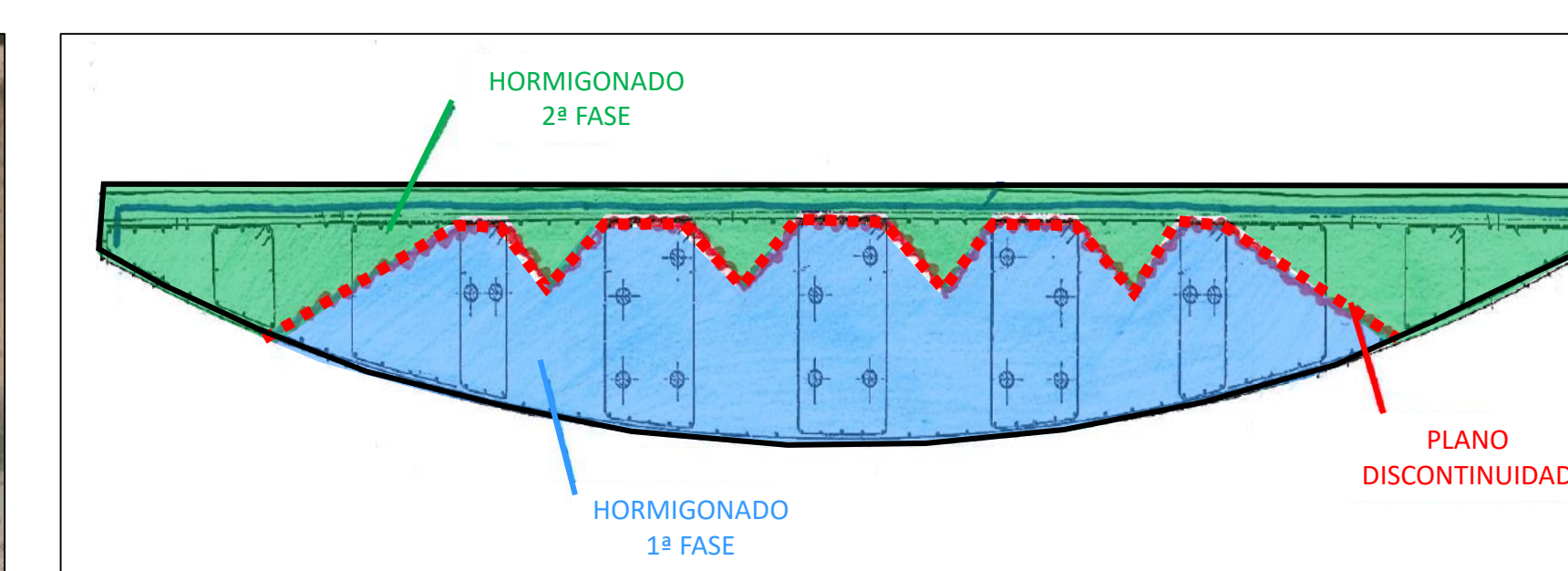
ROTURA DE BARRAS COINCIDENTE CON GRIETAS LONGITUDINALES



DISCONTINUIDAD BAJO ARMADURA SUPERIOR



RECRECIDO DE ZÓCALO VANOS 4, 5 Y 6



PLANO DE DISCONTINUIDAD EN VANOS 4 Y 5. HORMIGONADO 2 FASES

#### PRETENSADO



CORROSIÓN EN VAINA Y PLACA DE ANCLAJE

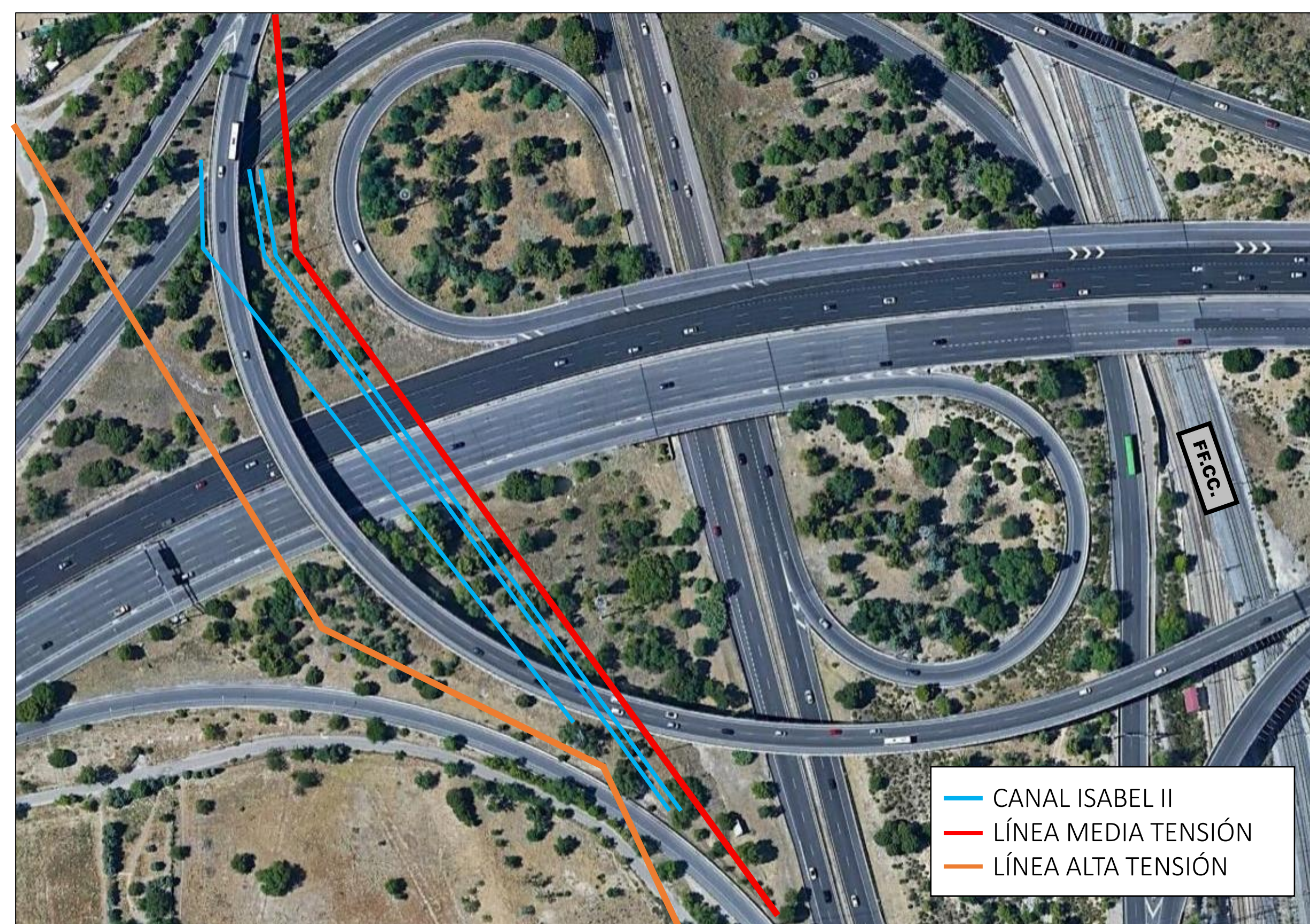


CORROSIÓN Y ROTURA DE ALAMBRES



PATOLOGÍAS EN LA LECHADA

### SERVICIOS AFECTADOS



LÍNEA DE MEDIA TENSIÓN







GOBIERNO DE ESPAÑA

MINISTERIO DE TRANSPORTES, MOVILIDAD Y AGENDA URBANA

# ESTRUCTURA NUDO COLMENAR (MADRID)

## REPARACIÓN DE LA ESTRUCTURA DEL RAMAL DE LA M-607 (MADRID) A M-40 (A-1)



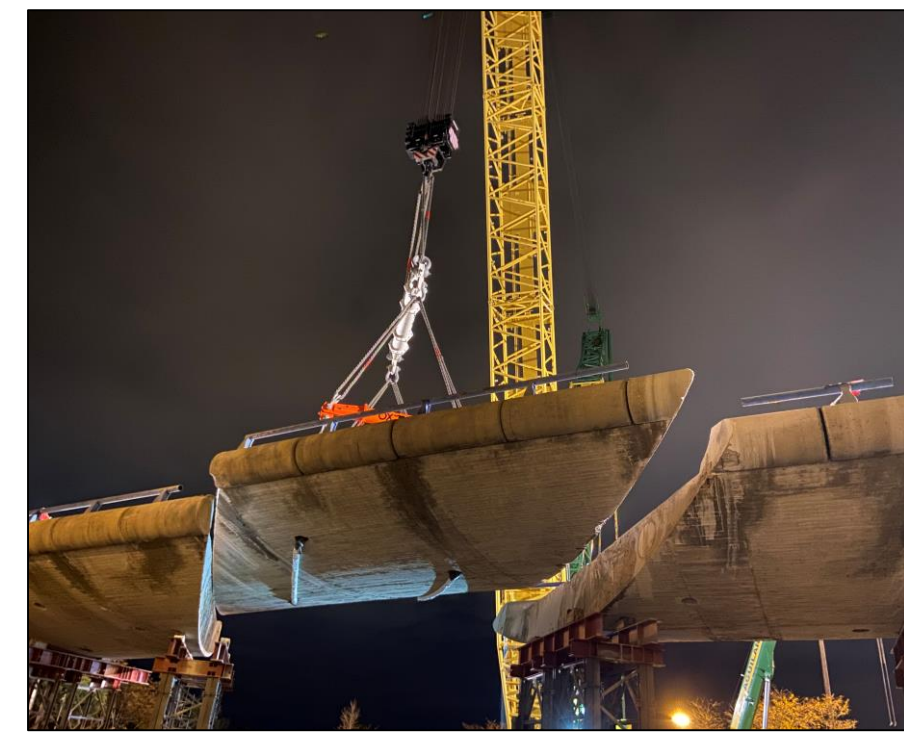
### DEMOLICIÓN TABLERO EXISTENTE



TORRES DE APEO



CORTE CON HILO DE DIAMANTE



IZADO DE TRAMOS DE TABLERO



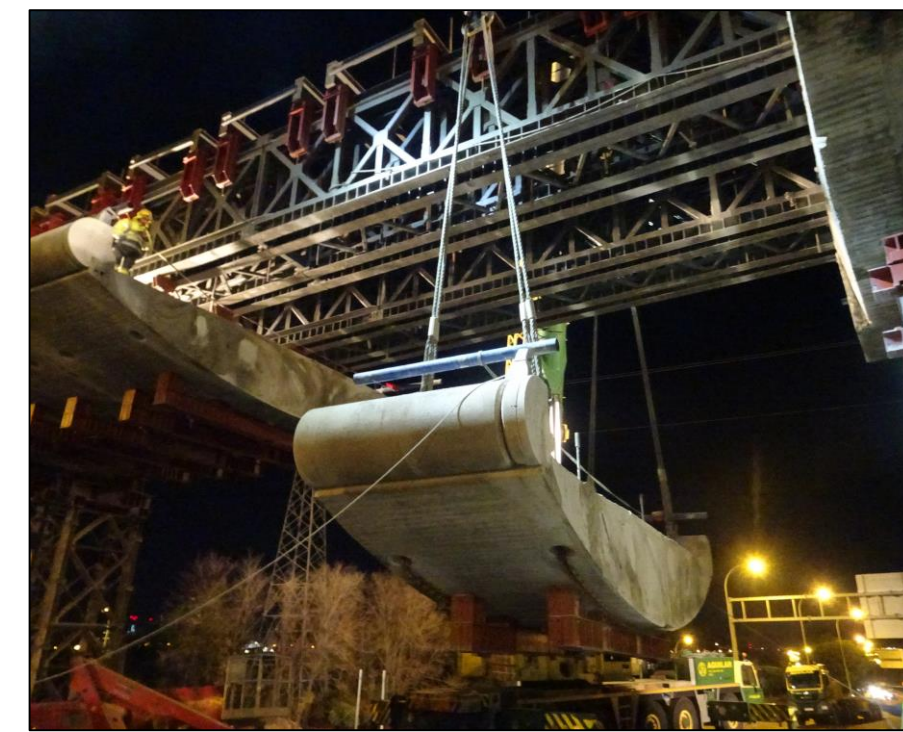
ACOPIO DE PIEZAS



PICADO CON MEDIOS MECÁNICOS



CELOSÍAS METÁLICAS (VANO 6)

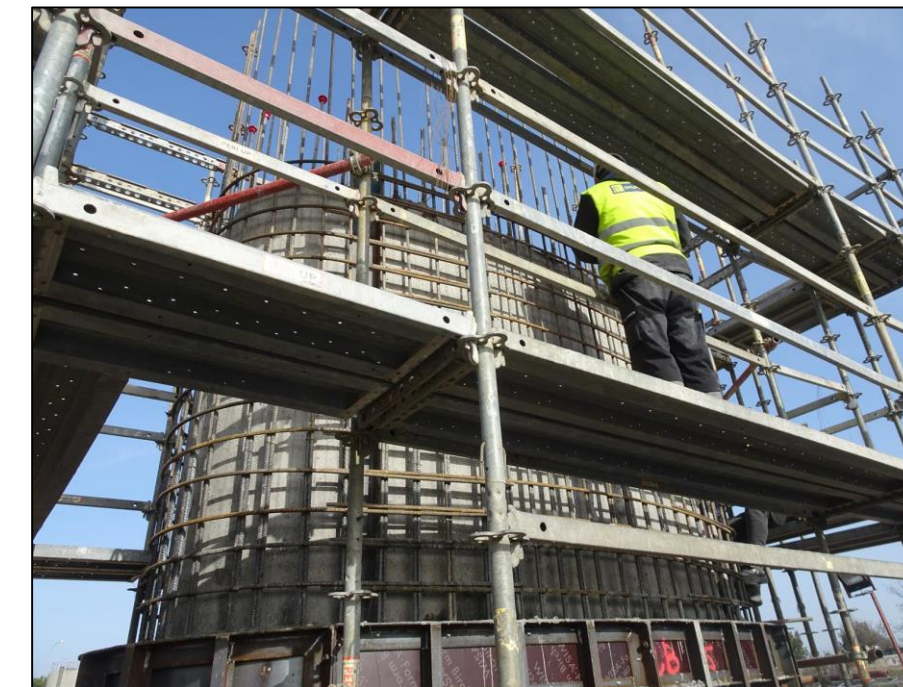
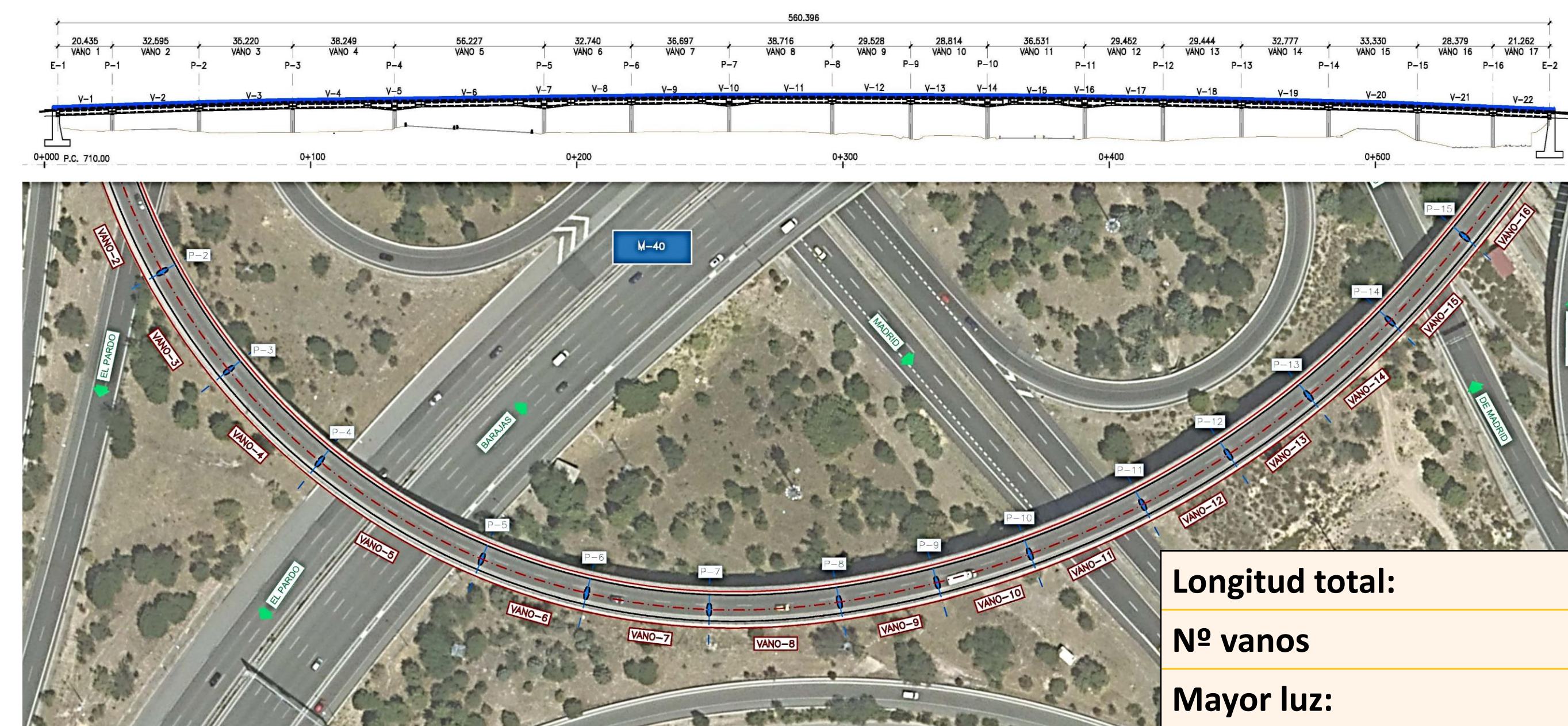


DESCENSO DOVELAS (VANO 6)



DESMONTAJE VOLADIZO (VANOS 16 Y 17)

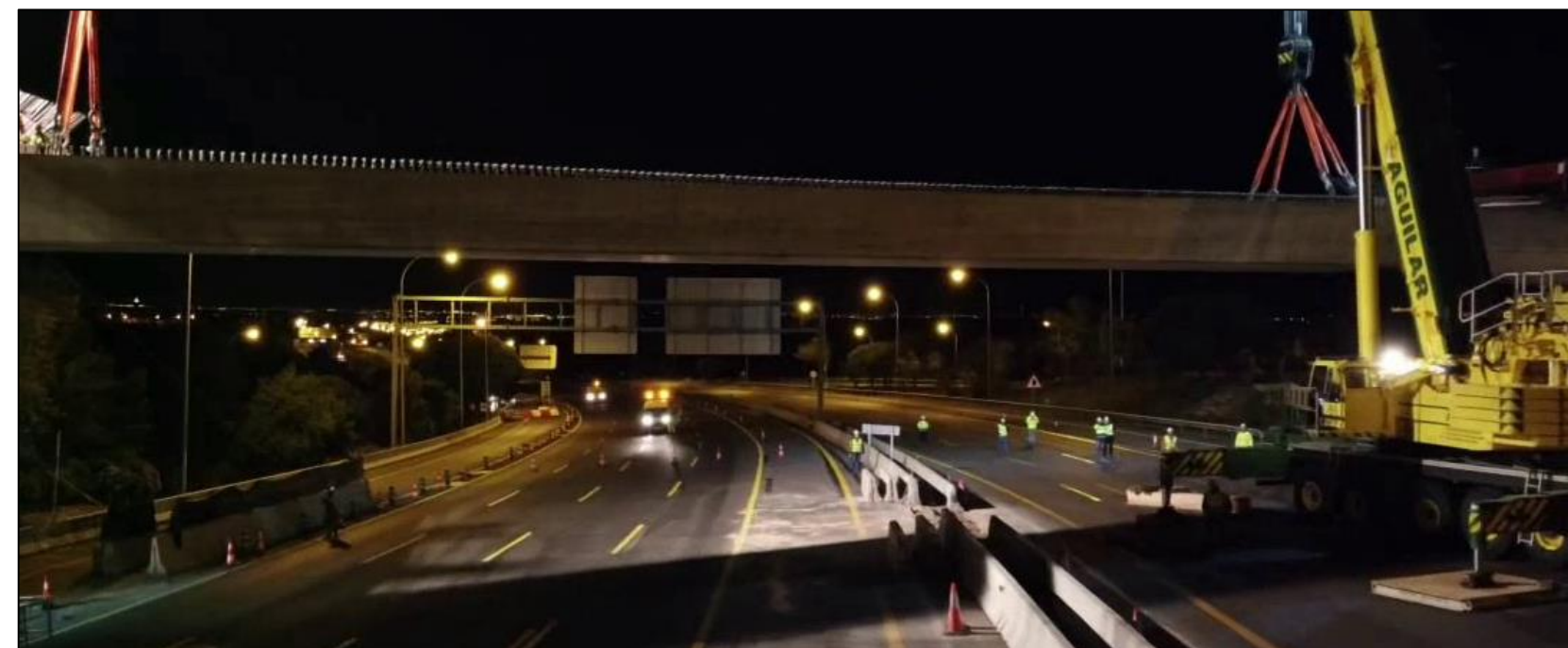
### CONSTRUCCIÓN NUEVO TABLERO



ACTUACIONES EN PILAS



PREFABRICACIÓN EN PLANTA



MONTAJE VIGA 6 (SOBRE M-40)



MONTAJE VIGAS

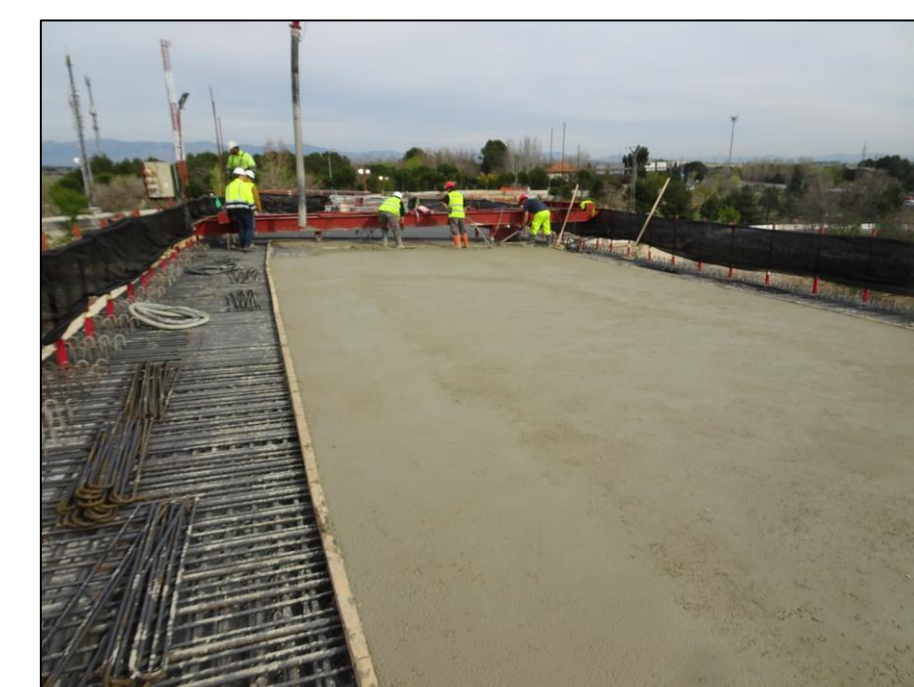


MONTAJE DE PRELOSAS

<b>Longitud total:</b>	560 m
<b>Nº vanos</b>	17
<b>Mayor luz:</b>	56 m (vano 5)
<b>Canto:</b>	1,70 – 2,55 m
<b>Esbeltez (canto/luz):</b>	1/33 (vano 5)
<b>Anchura tablero:</b>	10,70 m
<b>Presupuesto de las obras:</b>	19.547.377,67 €



VISTA GENERAL DEL TABLERO



HORMIGONADO DE LOSA



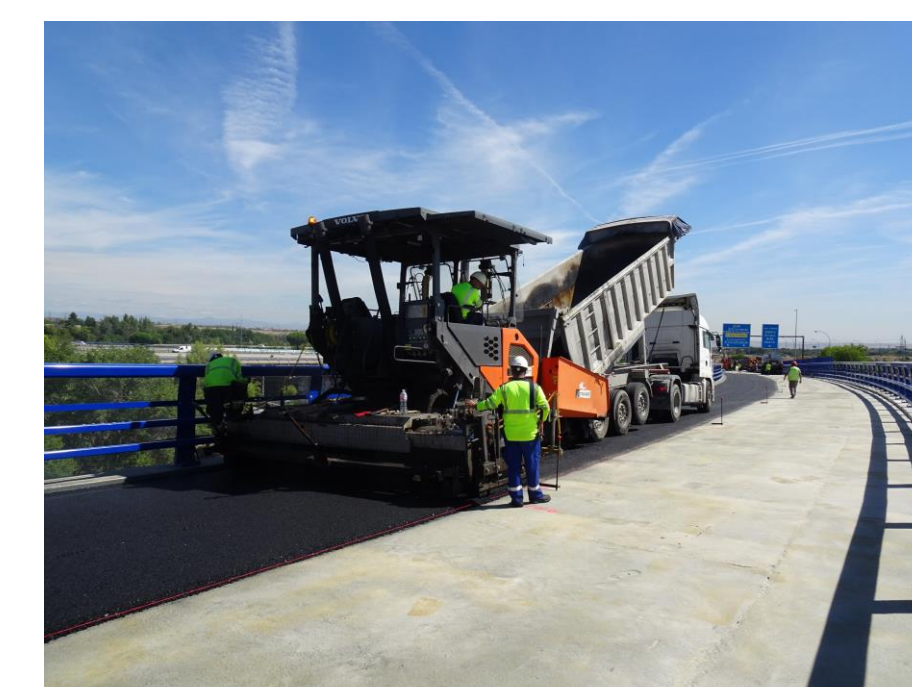
COLOCACIÓN DE PRETIL



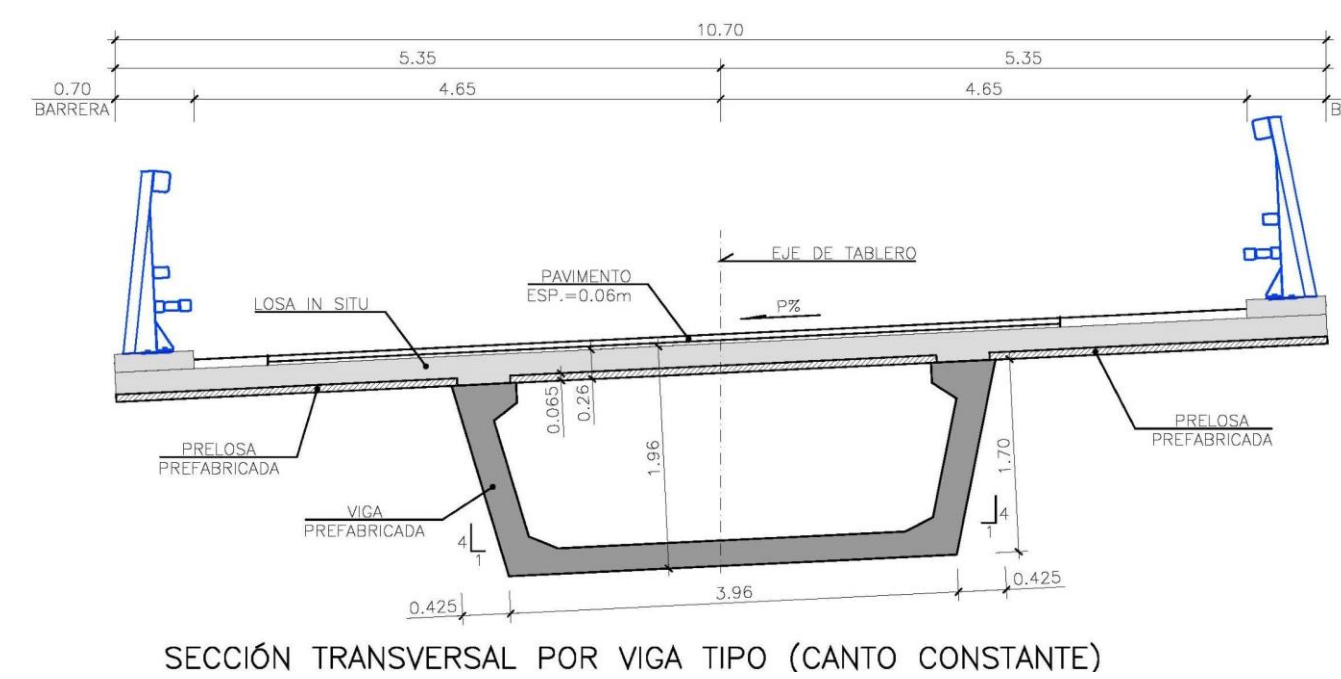
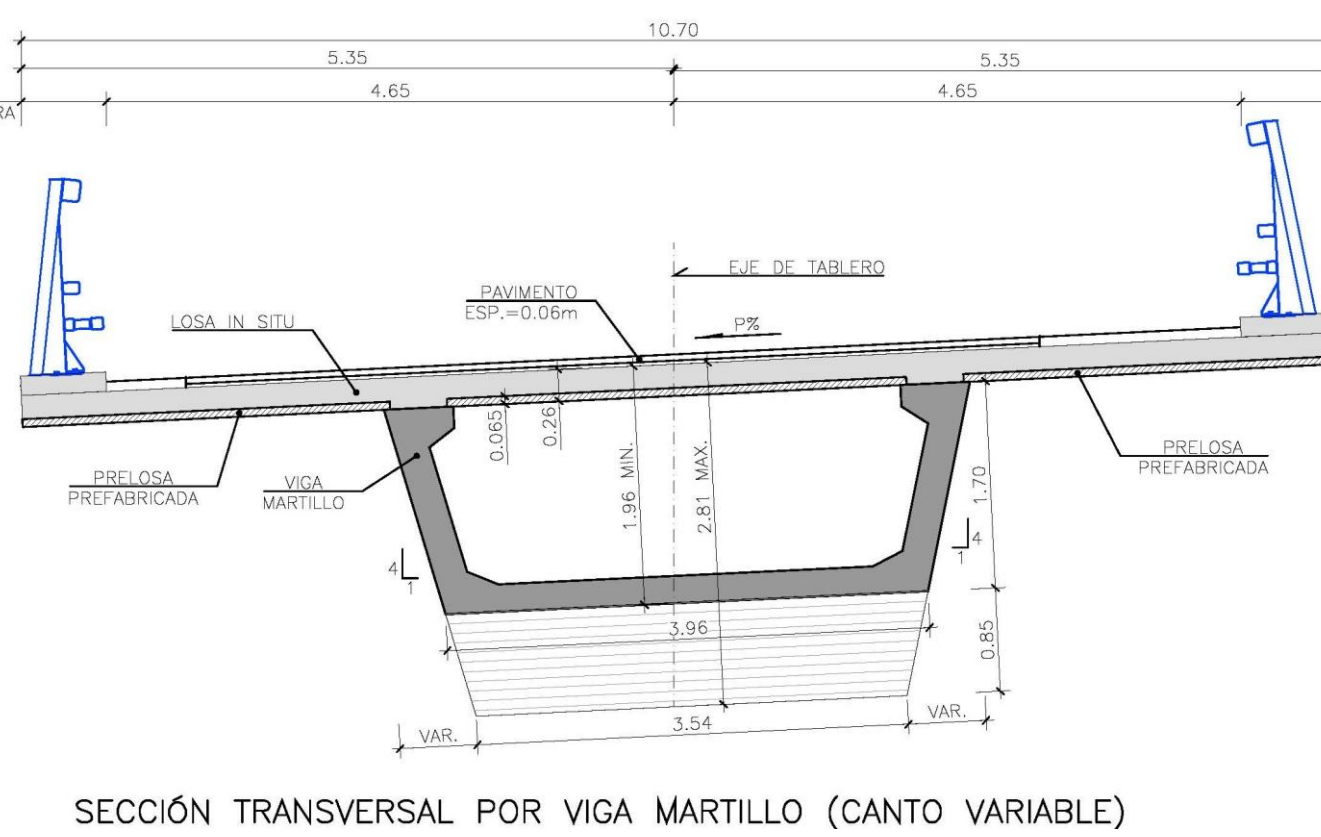
PROTECCIONES ZONA FF.CC.



IMPERMEABILIZACIÓN CON POLIUREA



EXTENDIDO AGLOMERADO.



EMPRESA CONSTRUCTORA ASISTENCIA TÉCNICA CONTROL Y VIGILANCIA ASESORÍA TÉCNICA