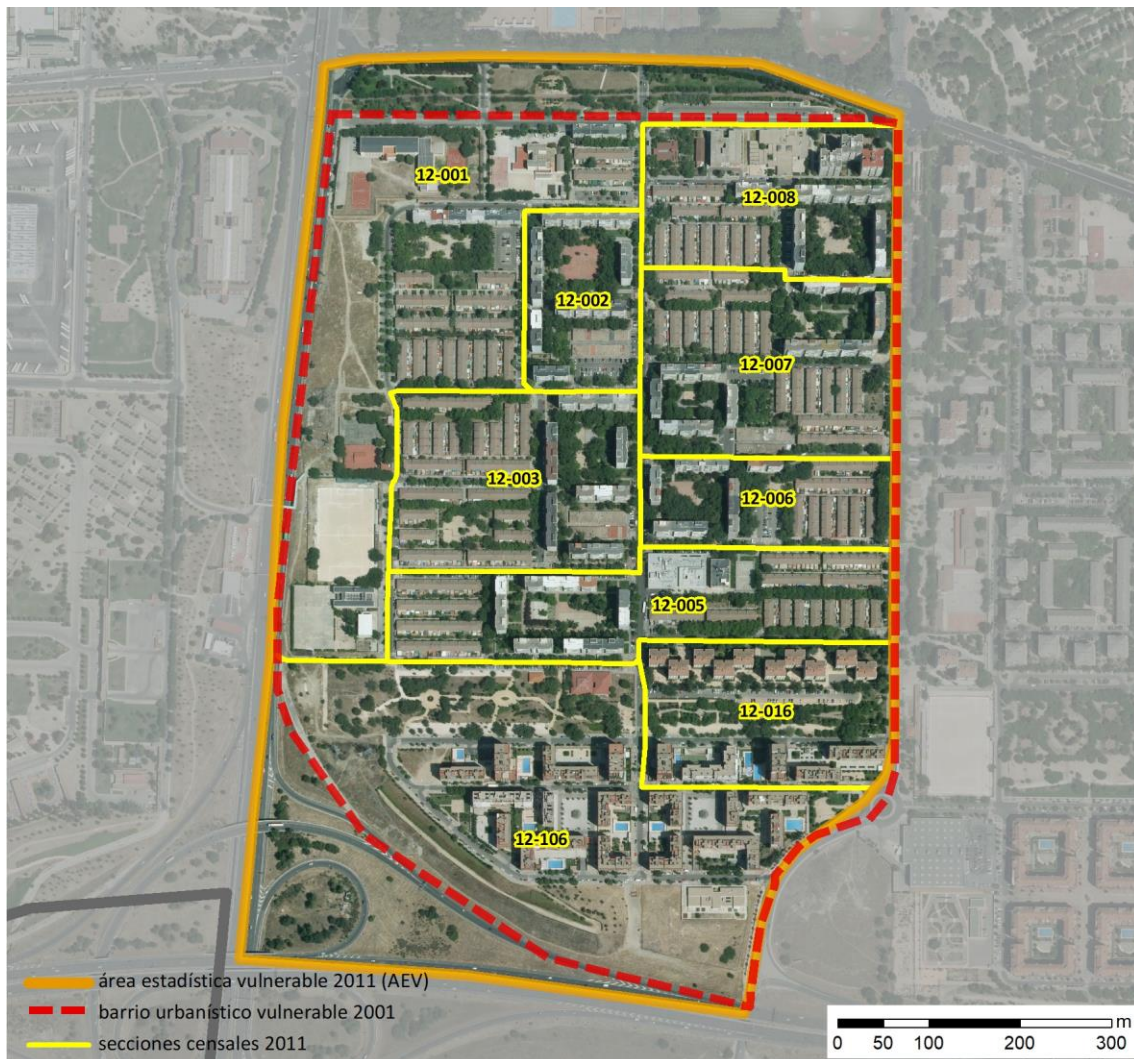


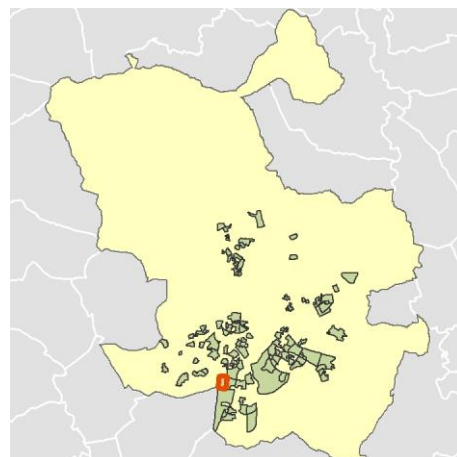
Ficha AEV (Área Estadística Vulnerable): 28079072



Localización en detalle del AEV

Datos básicos

Población del AEV	11.950
Viviendas	4.985
Densidad población (pob/Km ²)	18.267,75
Densidad vivienda (Viv/Ha)	76,21
Superficie (Ha)	65,42
Nº de secciones censales del AEV	9



Localización del AEV dentro del término municipal

Indicadores básicos de vulnerabilidad (IBVU)

	Valor del AEV	Valor de referencia de vulnerabilidad ⁽¹⁾
IBVU Estudios ⁽²⁾	16,95 %	16,38 %
IBVU Viviendas ⁽³⁾	0,00 %	17,50 %
IBVU Paro ⁽⁴⁾	26,32 %	42,33 %

(1) Valor que se ha tomado como referencia de vulnerabilidad para cada IBVU.

(2) IBVU Estudios: Porcentaje de población analfabeta y sin estudios de 16 años o más, sobre el total de población de 16 años o más.

(3) IBVU Vivienda: Porcentaje de viviendas familiares en edificios en estado ruinoso, malo o deficiente, sobre el total de viviendas familiares.

(4) IBVU Paro: Porcentaje de la población de 16 años o más en situación de paro, respecto al total de población activa de 16 años o más.

DATOS SOCIODEMOGRÁFICOS. Sección censal: 2807912001 AEV: 28079072

Población (2011)	Sección censal		AEV	
	Valores absolutos	%	Valores absolutos	%
Población total	850		11.950	
Población menor de 15 años	0	0,00	1.905	15,94
Población de 16 a 29 años	140	16,47	s.d.	s.d.
Población de 16 años y más	805	94,71	9.970	83,43
Población de 75 años y más	170	20,00	s.d.	s.d.
Población extranjera	s.d.	s.d.	s.d.	s.d.
Población extranjera menor de 15 años	s.d.	s.d.	s.d.	s.d.
Hogares (2011)				
Hogares	315		4.835	
Hogares unipersonales de mayores de 65 años	55	17,46	775	16,03
Hogares con un adulto y uno o más menores	0	0,00	185	3,83
Nivel educativo y situación laboral (2011)				
Población sin estudios	225	27,95	1.690	16,95
Población activa de 16 años o más	470	55,29	6.060	50,71
Población parada 16 años o más	160	34,04	1.595	26,32
Población activa de 16 a 29 años	110	78,57	s.d.	s.d.
Población parada de 16 a 29 años	35	31,82	s.d.	s.d.
Población ocupada	310	36,47	4.465	37,36
Población ocupada con carácter eventual	15	4,84	25	0,56
Población ocupada no cualificada	40	12,90	630	14,11
Edificación y vivienda (2011)				
Viviendas familiares	340		4.985	
Viviendas principales	315	92,65	4.835	96,99
Viviendas secundarias	s.d.	s.d.	s.d.	s.d.
Viviendas vacías	s.d.	s.d.	s.d.	s.d.
Viviendas unifamiliares (5)	210	61,76	1.100	22,07
Viviendas en edificios de vivienda plurifamiliar (6)	130	38,24	3.890	78,03
Viviendas con superficie menor de 30m ²	0	0,00	0	0,00
Viviendas sin cuarto de aseo con inodoro	0	0,00	0	0,00
Viviendas sin baño o ducha	0	0,00	0	0,00
Viviendas en edificios en estado ruinoso, malo o deficiente	0	0,00	0	0,00
Viviendas en edificios anteriores a 1940	0	0,00	0	0,00
Viviendas en edificios de 4 o más plantas	130	38,24	3.850	77,23
Viv. ppls. en edificios de 4 plantas o más sin ascensor	s.d.	s.d.	s.d.	s.d.
Viviendas principales con calefacción individual	295	93,65	4.440	91,83
Viviendas principales con calefacción colectiva	s.d.	s.d.	s.d.	s.d.
Viviendas principales sin calefacción	s.d.	s.d.	s.d.	s.d.
Superficie media útil por habitante (m ²)	30,00		37,31	

DATOS SOCIODEMOGRÁFICOS. Sección censal: 2807912002 AEV: 28079072

	Sección censal		AEV	
	Valores absolutos	%	Valores absolutos	%
Población (2011)				
Población total	880		11.950	
Población menor de 15 años	105	11,93	1.905	15,94
Población de 16 a 29 años	115	13,07	s.d.	s.d.
Población de 16 años y más	780	88,64	9.970	83,43
Población de 75 años y más	235	26,70	s.d.	s.d.
Población extranjera	s.d.	s.d.	s.d.	s.d.
Población extranjera menor de 15 años	s.d.	s.d.	s.d.	s.d.
Hogares (2011)				
Hogares	375		4.835	
Hogares unipersonales de mayores de 65 años	80	21,33	775	16,03
Hogares con un adulto y uno o más menores	10	2,67	185	3,83
Nivel educativo y situación laboral (2011)				
Población sin estudios	170	21,94	1.690	16,95
Población activa de 16 años o más	410	46,59	6.060	50,71
Población parada 16 años o más	95	23,17	1.595	26,32
Población activa de 16 a 29 años	90	78,26	s.d.	s.d.
Población parada de 16 a 29 años	s.d.	s.d.	s.d.	s.d.
Población ocupada	315	35,80	4.465	37,36
Población ocupada con carácter eventual	0	0,00	25	0,56
Población ocupada no cualificada	45	14,29	630	14,11
Edificación y vivienda (2011)				
Viviendas familiares	395		4.985	
Viviendas principales	375	94,94	4.835	96,99
Viviendas secundarias	0	0,00	s.d.	s.d.
Viviendas vacías	20	5,06	s.d.	s.d.
Viviendas unifamiliares (5)	0	0,00	1.100	22,07
Viviendas en edificios de vivienda plurifamiliar (6)	395	100,00	3.890	78,03
Viviendas con superficie menor de 30m ²	0	0,00	0	0,00
Viviendas sin cuarto de aseo con inodoro	0	0,00	0	0,00
Viviendas sin baño o ducha	0	0,00	0	0,00
Viviendas en edificios en estado ruinoso, malo o deficiente	0	0,00	0	0,00
Viviendas en edificios anteriores a 1940	0	0,00	0	0,00
Viviendas en edificios de 4 o más plantas	395	100,00	3.850	77,23
Viv. ppls. en edificios de 4 plantas o más sin ascensor	0	0,00	s.d.	s.d.
Viviendas principales con calefacción individual	335	89,33	4.440	91,83
Viviendas principales con calefacción colectiva	s.d.	s.d.	s.d.	s.d.
Viviendas principales sin calefacción	s.d.	s.d.	s.d.	s.d.
Superficie media útil por habitante (m ²)	40,40		37,31	

DATOS SOCIODEMOGRÁFICOS. Sección censal: 2807912003 AEV: 28079072

	Sección censal		AEV	
	Valores absolutos	%	Valores absolutos	%
Población (2011)				
Población total	905		11.950	
Población menor de 15 años	115	12,71	1.905	15,94
Población de 16 a 29 años	s.d.	s.d.	s.d.	s.d.
Población de 16 años y más	790	87,29	9.970	83,43
Población de 75 años y más	285	31,49	s.d.	s.d.
Población extranjera	s.d.	s.d.	s.d.	s.d.
Población extranjera menor de 15 años	s.d.	s.d.	s.d.	s.d.
Hogares (2011)				
Hogares	440		4.835	
Hogares unipersonales de mayores de 65 años	150	34,09	775	16,03
Hogares con un adulto y uno o más menores	30	6,82	185	3,83
Nivel educativo y situación laboral (2011)				
Población sin estudios	160	20,38	1.690	16,95
Población activa de 16 años o más	390	43,09	6.060	50,71
Población parada 16 años o más	85	21,79	1.595	26,32
Población activa de 16 a 29 años	s.d.	s.d.	s.d.	s.d.
Población parada de 16 a 29 años	s.d.	s.d.	s.d.	s.d.
Población ocupada	305	33,70	4.465	37,36
Población ocupada con carácter eventual	0	0,00	25	0,56
Población ocupada no cualificada	35	11,48	630	14,11
Edificación y vivienda (2011)				
Viviendas familiares	500		4.985	
Viviendas principales	440	88,00	4.835	96,99
Viviendas secundarias	15	3,00	s.d.	s.d.
Viviendas vacías	45	9,00	s.d.	s.d.
Viviendas unifamiliares (5)	185	37,00	1.100	22,07
Viviendas en edificios de vivienda plurifamiliar (6)	315	63,00	3.890	78,03
Viviendas con superficie menor de 30m ²	0	0,00	0	0,00
Viviendas sin cuarto de aseo con inodoro	0	0,00	0	0,00
Viviendas sin baño o ducha	0	0,00	0	0,00
Viviendas en edificios en estado ruinoso, malo o deficiente	0	0,00	0	0,00
Viviendas en edificios anteriores a 1940	0	0,00	0	0,00
Viviendas en edificios de 4 o más plantas	315	63,00	3.850	77,23
Viv. ppls. en edificios de 4 plantas o más sin ascensor	0	0,00	s.d.	s.d.
Viviendas principales con calefacción individual	440	100,00	4.440	91,83
Viviendas principales con calefacción colectiva	s.d.	s.d.	s.d.	s.d.
Viviendas principales sin calefacción	s.d.	s.d.	s.d.	s.d.
Superficie media útil por habitante (m ²)	46,96		37,31	

DATOS SOCIODEMOGRÁFICOS. Sección censal: 2807912005 AEV: 28079072

	Sección censal		AEV	
	Valores absolutos	%	Valores absolutos	%
Población (2011)				
Población total	1.180		11.950	
Población menor de 15 años	65	5,51	1.905	15,94
Población de 16 a 29 años	195	16,53	s.d.	s.d.
Población de 16 años y más	1.115	94,49	9.970	83,43
Población de 75 años y más	375	31,78	s.d.	s.d.
Población extranjera	15	1,27	s.d.	s.d.
Población extranjera menor de 15 años	s.d.	s.d.	s.d.	s.d.
Hogares (2011)				
Hogares	570		4.835	
Hogares unipersonales de mayores de 65 años	130	22,81	775	16,03
Hogares con un adulto y uno o más menores	10	1,75	185	3,83
Nivel educativo y situación laboral (2011)				
Población sin estudios	285	25,45	1.690	16,95
Población activa de 16 años o más	490	41,53	6.060	50,71
Población parada 16 años o más	275	56,12	1.595	26,32
Población activa de 16 a 29 años	145	74,36	s.d.	s.d.
Población parada de 16 a 29 años	145	100,00	s.d.	s.d.
Población ocupada	215	18,22	4.465	37,36
Población ocupada con carácter eventual	0	0,00	25	0,56
Población ocupada no cualificada	30	13,95	630	14,11
Edificación y vivienda (2011)				
Viviendas familiares	570		4.985	
Viviendas principales	570	100,00	4.835	96,99
Viviendas secundarias	0	0,00	s.d.	s.d.
Viviendas vacías	0	0,00	s.d.	s.d.
Viviendas unifamiliares (5)	210	36,84	1.100	22,07
Viviendas en edificios de vivienda plurifamiliar (6)	365	64,04	3.890	78,03
Viviendas con superficie menor de 30m ²	0	0,00	0	0,00
Viviendas sin cuarto de aseo con inodoro	0	0,00	0	0,00
Viviendas sin baño o ducha	0	0,00	0	0,00
Viviendas en edificios en estado ruinoso, malo o deficiente	0	0,00	0	0,00
Viviendas en edificios anteriores a 1940	0	0,00	0	0,00
Viviendas en edificios de 4 o más plantas	330	57,89	3.850	77,23
Viv. ppls. en edificios de 4 plantas o más sin ascensor	0	0,00	s.d.	s.d.
Viviendas principales con calefacción individual	555	97,37	4.440	91,83
Viviendas principales con calefacción colectiva	s.d.	s.d.	s.d.	s.d.
Viviendas principales sin calefacción	s.d.	s.d.	s.d.	s.d.
Superficie media útil por habitante (m ²)	43,47		37,31	

DATOS SOCIODEMOGRÁFICOS. Sección censal: 2807912006 AEV: 28079072

	Sección censal		AEV	
	Valores absolutos	%	Valores absolutos	%
Población (2011)				
Población total	545		11.950	
Población menor de 15 años	0	0,00	1.905	15,94
Población de 16 a 29 años	65	11,93	s.d.	s.d.
Población de 16 años y más	505	92,66	9.970	83,43
Población de 75 años y más	180	33,03	s.d.	s.d.
Población extranjera	s.d.	s.d.	s.d.	s.d.
Población extranjera menor de 15 años	s.d.	s.d.	s.d.	s.d.
Hogares (2011)				
Hogares	240		4.835	
Hogares unipersonales de mayores de 65 años	50	20,83	775	16,03
Hogares con un adulto y uno o más menores	10	4,17	185	3,83
Nivel educativo y situación laboral (2011)				
Población sin estudios	100	19,80	1.690	16,95
Población activa de 16 años o más	225	41,28	6.060	50,71
Población parada 16 años o más	50	22,22	1.595	26,32
Población activa de 16 a 29 años	s.d.	s.d.	s.d.	s.d.
Población parada de 16 a 29 años	s.d.	s.d.	s.d.	s.d.
Población ocupada	175	32,11	4.465	37,36
Población ocupada con carácter eventual	5	2,86	25	0,56
Población ocupada no cualificada	30	17,14	630	14,11
Edificación y vivienda (2011)				
Viviendas familiares	270		4.985	
Viviendas principales	240	88,89	4.835	96,99
Viviendas secundarias	s.d.	s.d.	s.d.	s.d.
Viviendas vacías	s.d.	s.d.	s.d.	s.d.
Viviendas unifamiliares (5)	65	24,07	1.100	22,07
Viviendas en edificios de vivienda plurifamiliar (6)	205	75,93	3.890	78,03
Viviendas con superficie menor de 30m ²	0	0,00	0	0,00
Viviendas sin cuarto de aseo con inodoro	0	0,00	0	0,00
Viviendas sin baño o ducha	0	0,00	0	0,00
Viviendas en edificios en estado ruinoso, malo o deficiente	0	0,00	0	0,00
Viviendas en edificios anteriores a 1940	0	0,00	0	0,00
Viviendas en edificios de 4 o más plantas	205	75,93	3.850	77,23
Viv. ppls. en edificios de 4 plantas o más sin ascensor	0	0,00	s.d.	s.d.
Viviendas principales con calefacción individual	235	97,92	4.440	91,83
Viviendas principales con calefacción colectiva	s.d.	s.d.	s.d.	s.d.
Viviendas principales sin calefacción	s.d.	s.d.	s.d.	s.d.
Superficie media útil por habitante (m ²)	61,93		37,31	

DATOS SOCIODEMOGRÁFICOS. Sección censal: 2807912007 AEV: 28079072

	Sección censal		AEV	
	Valores absolutos	%	Valores absolutos	%
Población (2011)				
Población total	1.795		11.950	
Población menor de 15 años	255	14,21	1.905	15,94
Población de 16 a 29 años	235	13,09	s.d.	s.d.
Población de 16 años y más	1.540	85,79	9.970	83,43
Población de 75 años y más	440	24,51	s.d.	s.d.
Población extranjera	205	11,42	s.d.	s.d.
Población extranjera menor de 15 años	s.d.	s.d.	s.d.	s.d.
Hogares (2011)				
Hogares	750		4.835	
Hogares unipersonales de mayores de 65 años	150	20,00	775	16,03
Hogares con un adulto y uno o más menores	45	6,00	185	3,83
Nivel educativo y situación laboral (2011)				
Población sin estudios	300	19,48	1.690	16,95
Población activa de 16 años o más	840	46,80	6.060	50,71
Población parada 16 años o más	210	25,00	1.595	26,32
Población activa de 16 a 29 años	195	82,98	s.d.	s.d.
Población parada de 16 a 29 años	35	17,95	s.d.	s.d.
Población ocupada	630	35,10	4.465	37,36
Población ocupada con carácter eventual	0	0,00	25	0,56
Población ocupada no cualificada	125	19,84	630	14,11
Edificación y vivienda (2011)				
Viviendas familiares	750		4.985	
Viviendas principales	750	100,00	4.835	96,99
Viviendas secundarias	0	0,00	s.d.	s.d.
Viviendas vacías	0	0,00	s.d.	s.d.
Viviendas unifamiliares (5)	320	42,67	1.100	22,07
Viviendas en edificios de vivienda plurifamiliar (6)	430	57,33	3.890	78,03
Viviendas con superficie menor de 30m ²	0	0,00	0	0,00
Viviendas sin cuarto de aseo con inodoro	0	0,00	0	0,00
Viviendas sin baño o ducha	0	0,00	0	0,00
Viviendas en edificios en estado ruinoso, malo o deficiente	0	0,00	0	0,00
Viviendas en edificios anteriores a 1940	0	0,00	0	0,00
Viviendas en edificios de 4 o más plantas	430	57,33	3.850	77,23
Viv. ppls. en edificios de 4 plantas o más sin ascensor	0	0,00	s.d.	s.d.
Viviendas principales con calefacción individual	660	88,00	4.440	91,83
Viviendas principales con calefacción colectiva	s.d.	s.d.	s.d.	s.d.
Viviendas principales sin calefacción	s.d.	s.d.	s.d.	s.d.
Superficie media útil por habitante (m ²)	37,60		37,31	

DATOS SOCIODEMOGRÁFICOS. Sección censal: 2807912008 AEV: 28079072

	Sección censal		AEV	
	Valores absolutos	%	Valores absolutos	%
Población (2011)				
Población total	1.255		11.950	
Población menor de 15 años	130	10,36	1.905	15,94
Población de 16 a 29 años	130	10,36	s.d.	s.d.
Población de 16 años y más	1.130	90,04	9.970	83,43
Población de 75 años y más	260	20,72	s.d.	s.d.
Población extranjera	85	6,77	s.d.	s.d.
Población extranjera menor de 15 años	s.d.	s.d.	s.d.	s.d.
Hogares (2011)				
Hogares	535		4.835	
Hogares unipersonales de mayores de 65 años	90	16,82	775	16,03
Hogares con un adulto y uno o más menores	0	0,00	185	3,83
Nivel educativo y situación laboral (2011)				
Población sin estudios	230	20,35	1.690	16,95
Población activa de 16 años o más	615	49,00	6.060	50,71
Población parada 16 años o más	185	30,08	1.595	26,32
Población activa de 16 a 29 años	85	65,38	s.d.	s.d.
Población parada de 16 a 29 años	s.d.	s.d.	s.d.	s.d.
Población ocupada	430	34,26	4.465	37,36
Población ocupada con carácter eventual	0	0,00	25	0,56
Población ocupada no cualificada	50	11,63	630	14,11
Edificación y vivienda (2011)				
Viviendas familiares	535		4.985	
Viviendas principales	535	100,00	4.835	96,99
Viviendas secundarias	0	0,00	s.d.	s.d.
Viviendas vacías	0	0,00	s.d.	s.d.
Viviendas unifamiliares (5)	110	20,56	1.100	22,07
Viviendas en edificios de vivienda plurifamiliar (6)	425	79,44	3.890	78,03
Viviendas con superficie menor de 30m ²	0	0,00	0	0,00
Viviendas sin cuarto de aseo con inodoro	0	0,00	0	0,00
Viviendas sin baño o ducha	0	0,00	0	0,00
Viviendas en edificios en estado ruinoso, malo o deficiente	0	0,00	0	0,00
Viviendas en edificios anteriores a 1940	0	0,00	0	0,00
Viviendas en edificios de 4 o más plantas	425	79,44	3.850	77,23
Viv. ppls. en edificios de 4 plantas o más sin ascensor	0	0,00	s.d.	s.d.
Viviendas principales con calefacción individual	405	75,70	4.440	91,83
Viviendas principales con calefacción colectiva	s.d.	s.d.	s.d.	s.d.
Viviendas principales sin calefacción	s.d.	s.d.	s.d.	s.d.
Superficie media útil por habitante (m ²)	38,37		37,31	

DATOS SOCIODEMOGRÁFICOS. Sección censal: 2807912016 AEV: 28079072

	Sección censal		AEV	
	Valores absolutos	%	Valores absolutos	%
Población (2011)				
Población total	1.820		11.950	
Población menor de 15 años	475	26,10	1.905	15,94
Población de 16 a 29 años	145	7,97	s.d.	s.d.
Población de 16 años y más	1.345	73,90	9.970	83,43
Población de 75 años y más	130	7,14	s.d.	s.d.
Población extranjera	205	11,26	s.d.	s.d.
Población extranjera menor de 15 años	75	15,79	s.d.	s.d.
Hogares (2011)				
Hogares	680		4.835	
Hogares unipersonales de mayores de 65 años	70	10,29	775	16,03
Hogares con un adulto y uno o más menores	50	7,35	185	3,83
Nivel educativo y situación laboral (2011)				
Población sin estudios	190	14,13	1.690	16,95
Población activa de 16 años o más	915	50,27	6.060	50,71
Población parada 16 años o más	215	23,50	1.595	26,32
Población activa de 16 a 29 años	s.d.	s.d.	s.d.	s.d.
Población parada de 16 a 29 años	s.d.	s.d.	s.d.	s.d.
Población ocupada	700	38,46	4.465	37,36
Población ocupada con carácter eventual	0	0,00	25	0,56
Población ocupada no cualificada	105	15,00	630	14,11
Edificación y vivienda (2011)				
Viviendas familiares	695		4.985	
Viviendas principales	680	97,84	4.835	96,99
Viviendas secundarias	15	2,16	s.d.	s.d.
Viviendas vacías	0	0,00	s.d.	s.d.
Viviendas unifamiliares (5)	0	0,00	1.100	22,07
Viviendas en edificios de vivienda plurifamiliar (6)	695	100,00	3.890	78,03
Viviendas con superficie menor de 30m ²	0	0,00	0	0,00
Viviendas sin cuarto de aseo con inodoro	0	0,00	0	0,00
Viviendas sin baño o ducha	0	0,00	0	0,00
Viviendas en edificios en estado ruinoso, malo o deficiente	0	0,00	0	0,00
Viviendas en edificios anteriores a 1940	0	0,00	0	0,00
Viviendas en edificios de 4 o más plantas	690	99,28	3.850	77,23
Viv. ppls. en edificios de 4 plantas o más sin ascensor	30	4,41	s.d.	s.d.
Viviendas principales con calefacción individual	620	91,18	4.440	91,83
Viviendas principales con calefacción colectiva	s.d.	s.d.	s.d.	s.d.
Viviendas principales sin calefacción	s.d.	s.d.	s.d.	s.d.
Superficie media útil por habitante (m ²)	30,55		37,31	

DATOS SOCIODEMOGRÁFICOS. Sección censal: 2807912106 AEV: 28079072

	Sección censal		AEV	
	Valores absolutos	%	Valores absolutos	%
Población (2011)				
Población total	2.720		11.950	
Población menor de 15 años	760	27,94	1.905	15,94
Población de 16 a 29 años	280	10,29	s.d.	s.d.
Población de 16 años y más	1.960	72,06	9.970	83,43
Población de 75 años y más	s.d.	s.d.	s.d.	s.d.
Población extranjera	495	18,20	s.d.	s.d.
Población extranjera menor de 15 años	100	13,16	s.d.	s.d.
Hogares (2011)				
Hogares	930		4.835	
Hogares unipersonales de mayores de 65 años	0	0,00	775	16,03
Hogares con un adulto y uno o más menores	30	3,23	185	3,83
Nivel educativo y situación laboral (2011)				
Población sin estudios	30	1,53	1.690	16,95
Población activa de 16 años o más	1.705	62,68	6.060	50,71
Población parada 16 años o más	320	18,77	1.595	26,32
Población activa de 16 a 29 años	265	94,64	s.d.	s.d.
Población parada de 16 a 29 años	95	35,85	s.d.	s.d.
Población ocupada	1.385	50,92	4.465	37,36
Población ocupada con carácter eventual	5	0,36	25	0,56
Población ocupada no cualificada	170	12,27	630	14,11
Edificación y vivienda (2011)				
Viviendas familiares	930		4.985	
Viviendas principales	930	100,00	4.835	96,99
Viviendas secundarias	0	0,00	s.d.	s.d.
Viviendas vacías	0	0,00	s.d.	s.d.
Viviendas unifamiliares (5)	0	0,00	1.100	22,07
Viviendas en edificios de vivienda plurifamiliar (6)	930	100,00	3.890	78,03
Viviendas con superficie menor de 30m ²	0	0,00	0	0,00
Viviendas sin cuarto de aseo con inodoro	0	0,00	0	0,00
Viviendas sin baño o ducha	0	0,00	0	0,00
Viviendas en edificios en estado ruinoso, malo o deficiente	0	0,00	0	0,00
Viviendas en edificios anteriores a 1940	0	0,00	0	0,00
Viviendas en edificios de 4 o más plantas	930	100,00	3.850	77,23
Viv. ppls. en edificios de 4 plantas o más sin ascensor	0	0,00	s.d.	s.d.
Viviendas principales con calefacción individual	895	96,24	4.440	91,83
Viviendas principales con calefacción colectiva	s.d.	s.d.	s.d.	s.d.
Viviendas principales sin calefacción	s.d.	s.d.	s.d.	s.d.
Superficie media útil por habitante (m ²)	27,35		37,31	

INDICADORES DE VULNERABILIDAD AEV: 28079072

	AEV	Municipio	Comunidad Autónoma	España
Vulnerabilidad sociodemográfica				
% de población de 75 años y más años	s.d.	10,41	7,44	8,71
% de hogares unipersonales de mayores de 65 años	16,03	11,84	8,84	9,45
% de hogares con un adulto y uno o más menores	3,83	4,52	4,89	4,83
% de población extranjera (7)	s.d.	14,69	14,77	11,26
% de población extranjera menor de 15 años (8)	s.d.	12,38	12,38	12,30
Vulnerabilidad socioeconómica				
% de población en paro (IBVU)	26,32	21,47	23,12	29,64
% de población juvenil en paro (9)	s.d.	35,44	36,52	44,81
% de ocupados eventuales	0,56	0,40	16,03	19,35
% de ocupados no cualificados	14,11	9,23	9,92	11,03
% de población sin estudios (IBVU)	16,95	7,65	7,69	10,92
Vulnerabilidad residencial				
% de viviendas con una superficie menor de 30 m ²	0,00	0,00	0,60	0,28
Superficie media útil por habitante (m ²)	37,31	57,52	48,36	51,82
% de viviendas sin cuarto de aseo con inodoro	0,00	0,46	0,40	0,41
% de viviendas sin baño o ducha	0,00	0,39	0,40	0,37
% de viviendas en estado ruinoso, malo o deficiente (IBVU)	0,00	7,23	4,40	6,99
% de viviendas en edificios anteriores a 1940	0,00	10,34	7,73	13,20
% de viv. ppales. en edificios de 4 o más plantas sin ascensor	s.d.	14,37	27,24	25,50
% de viviendas principales sin calefacción	s.d.	27,45	12,41	43,14

Definiciones y Síntesis Metodológica

ESTE CATÁLOGO REFERIDO A 2011 SÓLO IDENTIFICA ÁREAS ESTADÍSTICAS VULNERABLES (AEV), NO BARRIOS VULNERABLES

ÁREA ESTADÍSTICA VULNERABLE (AEV):

Agrupación de secciones censales colindantes y de cierta homogeneidad urbanística, de entre 3.500 y 15.000 habitantes en las que, al menos, uno de los tres Indicadores Básicos de Vulnerabilidad Urbana (IBVU Estudios, IBVU Vivienda o IBVU Paro) del conjunto supera el valor establecido como referencia de vulnerabilidad.

- IBVU Estudios: Porcentaje de población analfabeta y sin estudios de 16 años o más, sobre el total de población de 16 años o más. Valor de referencia de vulnerabilidad (2011): 16,38%.

- IBVU Vivienda: Porcentaje de viviendas familiares (principales, secundarias, vacías) en edificios en estado ruinoso, malo o deficiente, sobre el total de viviendas familiares (principales, secundarias, vacías). Valor de referencia de vulnerabilidad (2011): 17,50 %.

- IBVU Paro: Porcentaje de la población de 16 años o más en situación de paro, respecto al total de población activa de 16 años o más. Valor de referencia de vulnerabilidad (2011): 42,33 %.

Las Áreas Estadísticas Vulnerables (AEV) son el resultado de un análisis detallado de los tres Indicadores Básicos de Vulnerabilidad Urbana (IBVU) sobre las secciones censales, realizado en gabinete, teniendo en cuenta el soporte urbano real, y por tanto definiendo continuidades, delimitando barreras y realizando, dentro de lo que permite la fotografía aérea, un primer análisis de la homogeneidad morfológica de los espacios.

BARRIO VULNERABLE (BV) (Sólo 2001):

Se entiende por Barrio Vulnerable (BV) un conjunto urbano de cierta homogeneidad y continuidad urbanística, delimitado partiendo siempre de un Área Estadística Vulnerable (AEV), pero perfilando esta delimitación estadística en base a los 3 IBVU mencionados desde el punto de vista urbanístico, buscando por tanto una mayor correspondencia con los tejidos morfológicos de las ciudades. La delimitación de Barrios Vulnerables se realizó sólo en el Catálogo de 2001, partiendo de las Áreas Estadísticas Vulnerables previamente identificadas en 2001, perfilando su delimitación con trabajo de campo y la información aportada por los técnicos municipales contactados en cada Ayuntamiento, quedando definida la delimitación de cada BV en función de estos datos. El Catálogo de 2001 incluía, para cada uno de estos BV una "Descripción Urbanística", que trataba de reflejar su realidad actual tanto urbana como social.

El presente Catálogo de 2011 sólo contempla la delimitación de AEV de 2011, sin que se haya realizado la delimitación de BV ni las correspondientes fichas de "Descripción Urbanística" de 2011. No obstante, y para comparar la evolución de los BV identificados en 2001, en la ficha de cada AEV de 2011 se recoge la delimitación de BV de 2001, si hubiera coincidencia aproximada.

SÍNTESIS METODOLÓGICA (2011):

El cuerpo de estudio del Catálogo de Barrios Vulnerables de 2011 sigue el criterio establecido en los Catálogos anteriores: centrándose en los municipios mayores de 50.000 habitantes y capitales de provincia. De este modo, el ámbito de análisis del Catálogo de 2011 cuenta con un total de 147 ciudades, 8 más que en el Catálogo de 2001 y 30 más que en el Catálogo de 1991.

Los trabajos del Catálogo de 2011, siguen la misma metodología que los de 1991, 2001, y 2006, con la única particularidad de que sólo identifican las Áreas Estadísticas Vulnerables, sin realizar el análisis urbanístico detallado que permitía identificar a partir de ellas los Barrios Vulnerables.

Para su desarrollo se ha partido del análisis de la evolución de los Barrios Vulnerables identificados en 2001, viendo primero si seguían o no siendo vulnerables en el año 2011. Posteriormente, se han identificado las nuevas Áreas Estadísticas Vulnerables no coincidentes con Barrios Vulnerables identificados en el Catálogo de 2001, incluyendo también las ciudades que no contaban con Barrios Vulnerables en 2001.

Una vez identificadas las secciones censales que, en cada una de las fechas de estudio, superan los umbrales de referencia (para uno o varios de los 3 Indicadores Básicos de Vulnerabilidad Urbana IBVU), se procede a agrupar estas secciones en Áreas Estadísticas Vulnerables (AEV).

La metodología detallada completa puede consultarse en:

http://www.fomento.gob.es/MFOM.BarriosVulnerables/static/adjunto/Sintesis_metodologica_general_catalogo_bbv.pdf

NOTAS:

- (5) Viviendas Unifamiliares: Número de viviendas en edificios con uso predominantemente residencial que sólo tienen una vivienda.
- (6) Viviendas en edificios de Vivienda Plurifamiliar: Número de viviendas en edificios con uso predominantemente residencial que tienen más un inmueble. (El Censo de 2011 define Inmueble como: Unidad operativa usada en el cuaderno de recorrido del agente censal, que corresponde, según su uso, a una vivienda o un local. Cada inmueble se corresponde con una combinación diferente de los valores de planta y puerta).
- (7) Porcentaje de Población Extranjera: Porcentaje de personas de nacionalidad extranjera, respecto al total de población. (%)
- (8) Porcentaje de Población Extranjera menor de 15 años: Porcentaje de menores de 15 años de edad con nacionalidad extranjera, respecto al total de población menor de 15 años. (%)
- (9) Porcentaje de Población juvenil en paro: Porcentaje de la población de 16 a 29 años en situación de paro respecto al total de población activa de 16 a 29 años. (%)