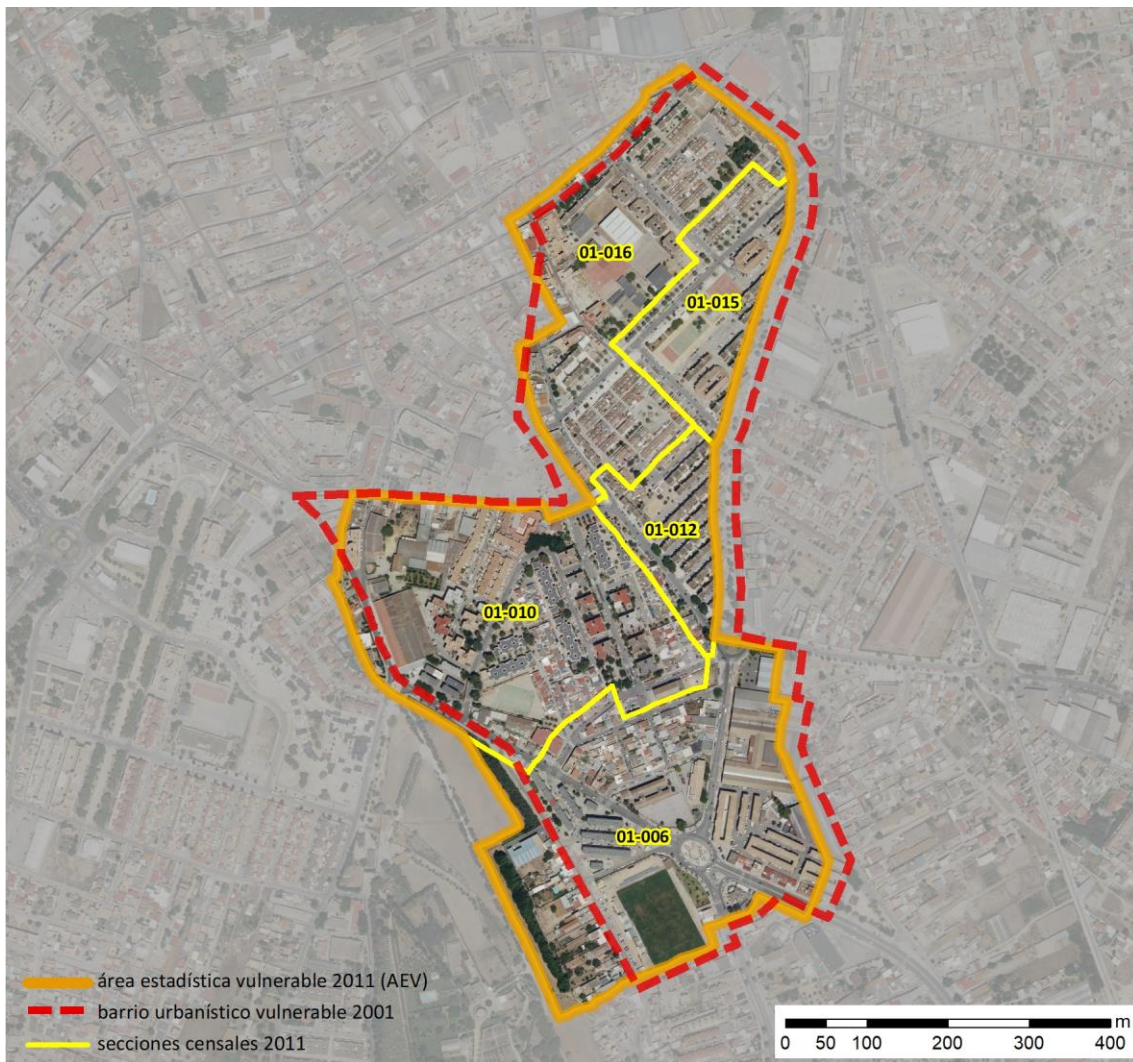


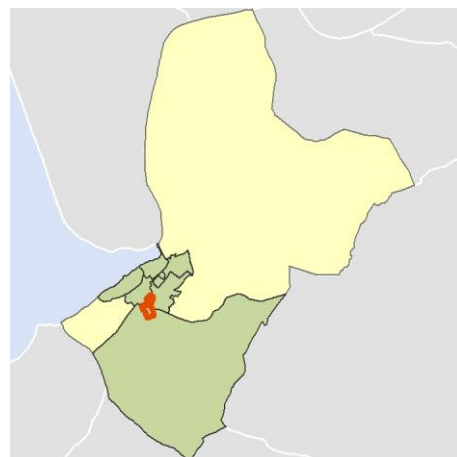
Ficha AEV (Área Estadística Vulnerable): 11032003



Localización en detalle del AEV

Datos básicos

Población del AEV	7.370
Viviendas	2.505
Densidad población (pob/Km ²)	20.437,55
Densidad vivienda (Viv/Ha)	69,47
Superficie (Ha)	36,06
Nº de secciones censales del AEV	5



Localización del AEV dentro del término municipal

Indicadores básicos de vulnerabilidad (IBVU)

	Valor del AEV	Valor de referencia de vulnerabilidad ⁽¹⁾
IBVU Estudios ⁽²⁾	27,43 %	16,38 %
IBVU Viviendas ⁽³⁾	7,78 %	17,50 %
IBVU Paro ⁽⁴⁾	s.d. %	42,33 %

(1) Valor que se ha tomado como referencia de vulnerabilidad para cada IBVU.

(2) IBVU Estudios: Porcentaje de población analfabeta y sin estudios de 16 años o más, sobre el total de población de 16 años o más.

(3) IBVU Vivienda: Porcentaje de viviendas familiares en edificios en estado ruinoso, malo o deficiente, sobre el total de viviendas familiares.

(4) IBVU Paro: Porcentaje de la población de 16 años o más en situación de paro, respecto al total de población activa de 16 años o más.

DATOS SOCIODEMOGRÁFICOS. Sección censal: 1103201006 AEV: 11032003

	Sección censal		AEV	
	Valores absolutos	%	Valores absolutos	%
Población (2011)				
Población total	1.585		7.370	
Población menor de 15 años	235	14,83	1.145	15,54
Población de 16 a 29 años	450	28,39	1.680	22,80
Población de 16 años y más	1.350	85,17	6.235	84,60
Población de 75 años y más	160	10,09	365	4,95
Población extranjera	10	0,63	s.d.	s.d.
Población extranjera menor de 15 años	s.d.	s.d.	s.d.	s.d.
Hogares (2011)				
Hogares	525		2.350	
Hogares unipersonales de mayores de 65 años	40	7,62	170	7,23
Hogares con un adulto y uno o más menores	10	1,90	95	4,04
Nivel educativo y situación laboral (2011)				
Población sin estudios	355	26,30	1.710	27,43
Población activa de 16 años o más	765	48,26	3.705	50,27
Población parada 16 años o más	505	66,01	s.d.	s.d.
Población activa de 16 a 29 años	300	66,67	1.260	75,00
Población parada de 16 a 29 años	180	60,00	765	45,54
Población ocupada	260	16,40	s.d.	s.d.
Población ocupada con carácter eventual	15	5,77	s.d.	s.d.
Población ocupada no cualificada	45	17,31	s.d.	s.d.
Edificación y vivienda (2011)				
Viviendas familiares	645		2.505	
Viviendas principales	525	81,40	2.350	93,81
Viviendas secundarias	30	4,65	s.d.	s.d.
Viviendas vacías	90	13,95	s.d.	s.d.
Viviendas unifamiliares (5)	40	6,20	365	14,57
Viviendas en edificios de vivienda plurifamiliar (6)	605	93,80	2.140	85,43
Viviendas con superficie menor de 30m ²	0	0,00	0	0,00
Viviendas sin cuarto de aseo con inodoro	0	0,00	45	1,80
Viviendas sin baño o ducha	0	0,00	0	0,00
Viviendas en edificios en estado ruinoso, malo o deficiente	10	1,55	195	7,78
Viviendas en edificios anteriores a 1940	0	0,00	0	0,00
Viviendas en edificios de 4 o más plantas	0	0,00	1.180	47,11
Viv. ppls. en edificios de 4 plantas o más sin ascensor	s.d.	s.d.	s.d.	s.d.
Viviendas principales con calefacción individual	s.d.	s.d.	s.d.	s.d.
Viviendas principales con calefacción colectiva	s.d.	s.d.	s.d.	s.d.
Viviendas principales sin calefacción	115	0,00	s.d.	s.d.
Superficie media útil por habitante (m ²)	22,38		23,79	

DATOS SOCIODEMOGRÁFICOS. Sección censal: 1103201010 AEV: 11032003

	Sección censal		AEV	
	Valores absolutos	%	Valores absolutos	%
Población (2011)				
Población total	2.330		7.370	
Población menor de 15 años	335	14,38	1.145	15,54
Población de 16 a 29 años	495	21,24	1.680	22,80
Población de 16 años y más	1.995	85,62	6.235	84,60
Población de 75 años y más	110	4,72	365	4,95
Población extranjera	45	1,93	s.d.	s.d.
Población extranjera menor de 15 años	s.d.	s.d.	s.d.	s.d.
Hogares (2011)				
Hogares	785		2.350	
Hogares unipersonales de mayores de 65 años	55	7,01	170	7,23
Hogares con un adulto y uno o más menores	25	3,18	95	4,04
Nivel educativo y situación laboral (2011)				
Población sin estudios	390	19,55	1.710	27,43
Población activa de 16 años o más	1.200	51,50	3.705	50,27
Población parada 16 años o más	585	48,75	s.d.	s.d.
Población activa de 16 a 29 años	310	62,63	1.260	75,00
Población parada de 16 a 29 años	160	51,61	765	45,54
Población ocupada	615	26,39	s.d.	s.d.
Población ocupada con carácter eventual	0	0,00	s.d.	s.d.
Población ocupada no cualificada	105	17,07	s.d.	s.d.
Edificación y vivienda (2011)				
Viviendas familiares	805		2.505	
Viviendas principales	785	97,52	2.350	93,81
Viviendas secundarias	20	2,48	s.d.	s.d.
Viviendas vacías	0	0,00	s.d.	s.d.
Viviendas unifamiliares (5)	165	20,50	365	14,57
Viviendas en edificios de vivienda plurifamiliar (6)	640	79,50	2.140	85,43
Viviendas con superficie menor de 30m ²	0	0,00	0	0,00
Viviendas sin cuarto de aseo con inodoro	15	1,91	45	1,80
Viviendas sin baño o ducha	0	0,00	0	0,00
Viviendas en edificios en estado ruinoso, malo o deficiente	50	6,21	195	7,78
Viviendas en edificios anteriores a 1940	0	0,00	0	0,00
Viviendas en edificios de 4 o más plantas	405	50,31	1.180	47,11
Viv. ppls. en edificios de 4 plantas o más sin ascensor	s.d.	s.d.	s.d.	s.d.
Viviendas principales con calefacción individual	s.d.	s.d.	s.d.	s.d.
Viviendas principales con calefacción colectiva	s.d.	s.d.	s.d.	s.d.
Viviendas principales sin calefacción	245	0,00	s.d.	s.d.
Superficie media útil por habitante (m ²)	27,64		23,79	

DATOS SOCIODEMOGRÁFICOS. Sección censal: 1103201012 AEV: 11032003

	Sección censal		AEV	
	Valores absolutos	%	Valores absolutos	%
Población (2011)				
Población total	905		7.370	
Población menor de 15 años	70	7,73	1.145	15,54
Población de 16 a 29 años	220	24,31	1.680	22,80
Población de 16 años y más	840	92,82	6.235	84,60
Población de 75 años y más	95	10,50	365	4,95
Población extranjera	15	1,66	s.d.	s.d.
Población extranjera menor de 15 años	s.d.	s.d.	s.d.	s.d.
Hogares (2011)				
Hogares	315		2.350	
Hogares unipersonales de mayores de 65 años	30	9,52	170	7,23
Hogares con un adulto y uno o más menores	35	11,11	95	4,04
Nivel educativo y situación laboral (2011)				
Población sin estudios	320	38,32	1.710	27,43
Población activa de 16 años o más	405	44,75	3.705	50,27
Población parada 16 años o más	s.d.	s.d.	s.d.	s.d.
Población activa de 16 a 29 años	185	84,09	1.260	75,00
Población parada de 16 a 29 años	110	59,46	765	45,54
Población ocupada	s.d.	s.d.	s.d.	s.d.
Población ocupada con carácter eventual	s.d.	s.d.	s.d.	s.d.
Población ocupada no cualificada	s.d.	s.d.	s.d.	s.d.
Edificación y vivienda (2011)				
Viviendas familiares	330		2.505	
Viviendas principales	315	95,45	2.350	93,81
Viviendas secundarias	s.d.	s.d.	s.d.	s.d.
Viviendas vacías	s.d.	s.d.	s.d.	s.d.
Viviendas unifamiliares (5)	30	9,09	365	14,57
Viviendas en edificios de vivienda plurifamiliar (6)	300	90,91	2.140	85,43
Viviendas con superficie menor de 30m ²	0	0,00	0	0,00
Viviendas sin cuarto de aseo con inodoro	0	0,00	45	1,80
Viviendas sin baño o ducha	0	0,00	0	0,00
Viviendas en edificios en estado ruinoso, malo o deficiente	0	0,00	195	7,78
Viviendas en edificios anteriores a 1940	0	0,00	0	0,00
Viviendas en edificios de 4 o más plantas	300	90,91	1.180	47,11
Viv. ppls. en edificios de 4 plantas o más sin ascensor	s.d.	s.d.	s.d.	s.d.
Viviendas principales con calefacción individual	s.d.	s.d.	s.d.	s.d.
Viviendas principales con calefacción colectiva	s.d.	s.d.	s.d.	s.d.
Viviendas principales sin calefacción	s.d.	s.d.	s.d.	s.d.
Superficie media útil por habitante (m ²)	25,52		23,79	

DATOS SOCIODEMOGRÁFICOS. Sección censal: 1103201015 AEV: 11032003

Población (2011)	Sección censal		AEV	
	Valores absolutos	%	Valores absolutos	%
Población total	1.050		7.370	
Población menor de 15 años	125	11,90	1.145	15,54
Población de 16 a 29 años	240	22,86	1.680	22,80
Población de 16 años y más	925	88,10	6.235	84,60
Población de 75 años y más	0	0,00	365	4,95
Población extranjera	s.d.	s.d.	s.d.	s.d.
Población extranjera menor de 15 años	s.d.	s.d.	s.d.	s.d.
Hogares (2011)				
Hogares	285		2.350	
Hogares unipersonales de mayores de 65 años	0	0,00	170	7,23
Hogares con un adulto y uno o más menores	15	5,26	95	4,04
Nivel educativo y situación laboral (2011)				
Población sin estudios	280	30,27	1.710	27,43
Población activa de 16 años o más	590	56,19	3.705	50,27
Población parada 16 años o más	440	74,58	s.d.	s.d.
Población activa de 16 a 29 años	225	93,75	1.260	75,00
Población parada de 16 a 29 años	155	68,89	765	45,54
Población ocupada	150	14,29	s.d.	s.d.
Población ocupada con carácter eventual	s.d.	s.d.	s.d.	s.d.
Población ocupada no cualificada	0	0,00	s.d.	s.d.
Edificación y vivienda (2011)				
Viviendas familiares	285		2.505	
Viviendas principales	285	100,00	2.350	93,81
Viviendas secundarias	s.d.	s.d.	s.d.	s.d.
Viviendas vacías	s.d.	s.d.	s.d.	s.d.
Viviendas unifamiliares (5)	0	0,00	365	14,57
Viviendas en edificios de vivienda plurifamiliar (6)	285	100,00	2.140	85,43
Viviendas con superficie menor de 30m ²	0	0,00	0	0,00
Viviendas sin cuarto de aseo con inodoro	15	5,26	45	1,80
Viviendas sin baño o ducha	0	0,00	0	0,00
Viviendas en edificios en estado ruinoso, malo o deficiente	0	0,00	195	7,78
Viviendas en edificios anteriores a 1940	0	0,00	0	0,00
Viviendas en edificios de 4 o más plantas	285	100,00	1.180	47,11
Viv. ppls. en edificios de 4 plantas o más sin ascensor	s.d.	s.d.	s.d.	s.d.
Viviendas principales con calefacción individual	s.d.	s.d.	s.d.	s.d.
Viviendas principales con calefacción colectiva	s.d.	s.d.	s.d.	s.d.
Viviendas principales sin calefacción	s.d.	s.d.	s.d.	s.d.
Superficie media útil por habitante (m ²)	19,00		23,79	

DATOS SOCIODEMOGRÁFICOS. Sección censal: 1103201016 AEV: 11032003

	Sección censal		AEV	
	Valores absolutos	%	Valores absolutos	%
Población (2011)				
Población total	1.500		7.370	
Población menor de 15 años	380	25,33	1.145	15,54
Población de 16 a 29 años	275	18,33	1.680	22,80
Población de 16 años y más	1.125	75,00	6.235	84,60
Población de 75 años y más	0	0,00	365	4,95
Población extranjera	s.d.	s.d.	s.d.	s.d.
Población extranjera menor de 15 años	s.d.	s.d.	s.d.	s.d.
Hogares (2011)				
Hogares	440		2.350	
Hogares unipersonales de mayores de 65 años	45	10,23	170	7,23
Hogares con un adulto y uno o más menores	10	2,27	95	4,04
Nivel educativo y situación laboral (2011)				
Población sin estudios	365	32,44	1.710	27,43
Población activa de 16 años o más	745	49,67	3.705	50,27
Población parada 16 años o más	s.d.	s.d.	s.d.	s.d.
Población activa de 16 a 29 años	240	87,27	1.260	75,00
Población parada de 16 a 29 años	160	66,67	765	45,54
Población ocupada	s.d.	s.d.	s.d.	s.d.
Población ocupada con carácter eventual	s.d.	s.d.	s.d.	s.d.
Población ocupada no cualificada	s.d.	s.d.	s.d.	s.d.
Edificación y vivienda (2011)				
Viviendas familiares	440		2.505	
Viviendas principales	440	100,00	2.350	93,81
Viviendas secundarias	s.d.	s.d.	s.d.	s.d.
Viviendas vacías	s.d.	s.d.	s.d.	s.d.
Viviendas unifamiliares (5)	130	29,55	365	14,57
Viviendas en edificios de vivienda plurifamiliar (6)	310	70,45	2.140	85,43
Viviendas con superficie menor de 30m ²	0	0,00	0	0,00
Viviendas sin cuarto de aseo con inodoro	15	3,41	45	1,80
Viviendas sin baño o ducha	0	0,00	0	0,00
Viviendas en edificios en estado ruinoso, malo o deficiente	135	30,68	195	7,78
Viviendas en edificios anteriores a 1940	0	0,00	0	0,00
Viviendas en edificios de 4 o más plantas	190	43,18	1.180	47,11
Viv. ppls. en edificios de 4 plantas o más sin ascensor	s.d.	s.d.	s.d.	s.d.
Viviendas principales con calefacción individual	s.d.	s.d.	s.d.	s.d.
Viviendas principales con calefacción colectiva	s.d.	s.d.	s.d.	s.d.
Viviendas principales sin calefacción	s.d.	s.d.	s.d.	s.d.
Superficie media útil por habitante (m ²)	22,00		23,79	

INDICADORES DE VULNERABILIDAD AEV: 11032003

	AEV	Municipio	Comunidad Autónoma	España
Vulnerabilidad sociodemográfica				
% de población de 75 años y más años	4,95	5,65	7,32	8,71
% de hogares unipersonales de mayores de 65 años	7,23	6,26	8,65	9,45
% de hogares con un adulto y uno o más menores	4,04	6,41	5,21	4,83
% de población extranjera (7)	s.d.	1,38	7,88	11,26
% de población extranjera menor de 15 años (8)	s.d.	0,93	0,93	12,30
Vulnerabilidad socioeconómica				
% de población en paro (IBVU)	s.d.	50,61	38,89	29,64
% de población juvenil en paro (9)	45,54	63,37	53,55	44,81
% de ocupados eventuales	s.d.	1,02	26,49	19,35
% de ocupados no cualificados	s.d.	13,24	13,54	11,03
% de población sin estudios (IBVU)	27,43	18,29	14,83	10,92
Vulnerabilidad residencial				
% de viviendas con una superficie menor de 30 m ²	0,00	0,41	0,27	0,28
Superficie media útil por habitante (m ²)	23,79	40,26	57,18	51,82
% de viviendas sin cuarto de aseo con inodoro	1,80	1,31	0,58	0,41
% de viviendas sin baño o ducha	0,00	1,05	0,58	0,37
% de viviendas en estado ruinoso, malo o deficiente (IBVU)	7,78	8,63	6,38	6,99
% de viviendas en edificios anteriores a 1940	0,00	3,45	8,70	13,20
% de viv. ppales. en edificios de 4 o más plantas sin ascensor	s.d.	85,41	26,84	25,50
% de viviendas principales sin calefacción	s.d.	41,72	75,16	43,14

Definiciones y Síntesis Metodológica

ESTE CATÁLOGO REFERIDO A 2011 SÓLO IDENTIFICA ÁREAS ESTADÍSTICAS VULNERABLES (AEV), NO BARRIOS VULNERABLES

ÁREA ESTADÍSTICA VULNERABLE (AEV):

Agrupación de secciones censales colindantes y de cierta homogeneidad urbanística, de entre 3.500 y 15.000 habitantes en las que, al menos, uno de los tres Indicadores Básicos de Vulnerabilidad Urbana (IBVU Estudios, IBVU Vivienda o IBVU Paro) del conjunto supera el valor establecido como referencia de vulnerabilidad.

- IBVU Estudios: Porcentaje de población analfabeta y sin estudios de 16 años o más, sobre el total de población de 16 años o más. Valor de referencia de vulnerabilidad (2011): 16,38%.

- IBVU Vivienda: Porcentaje de viviendas familiares (principales, secundarias, vacías) en edificios en estado ruinoso, malo o deficiente, sobre el total de viviendas familiares (principales, secundarias, vacías). Valor de referencia de vulnerabilidad (2011): 17,50 %.

- IBVU Paro: Porcentaje de la población de 16 años o más en situación de paro, respecto al total de población activa de 16 años o más. Valor de referencia de vulnerabilidad (2011): 42,33 %.

Las Áreas Estadísticas Vulnerables (AEV) son el resultado de un análisis detallado de los tres Indicadores Básicos de Vulnerabilidad Urbana (IBVU) sobre las secciones censales, realizado en gabinete, teniendo en cuenta el soporte urbano real, y por tanto definiendo continuidades, delimitando barreras y realizando, dentro de lo que permite la fotografía aérea, un primer análisis de la homogeneidad morfológica de los espacios.

BARRIO VULNERABLE (BV) (Sólo 2001):

Se entiende por Barrio Vulnerable (BV) un conjunto urbano de cierta homogeneidad y continuidad urbanística, delimitado partiendo siempre de un Área Estadística Vulnerable (AEV), pero perfilando esta delimitación estadística en base a los 3 IBVU mencionados desde el punto de vista urbanístico, buscando por tanto una mayor correspondencia con los tejidos morfológicos de las ciudades. La delimitación de Barrios Vulnerables se realizó sólo en el Catálogo de 2001, partiendo de las Áreas Estadísticas Vulnerables previamente identificadas en 2001, perfilando su delimitación con trabajo de campo y la información aportada por los técnicos municipales contactados en cada Ayuntamiento, quedando definida la delimitación de cada BV en función de estos datos. El Catálogo de 2001 incluía, para cada uno de estos BV una "Descripción Urbanística", que trataba de reflejar su realidad actual tanto urbana como social.

El presente Catálogo de 2011 sólo contempla la delimitación de AEV de 2011, sin que se haya realizado la delimitación de BV ni las correspondientes fichas de "Descripción Urbanística" de 2011. No obstante, y para comparar la evolución de los BV identificados en 2001, en la ficha de cada AEV de 2011 se recoge la delimitación de BV de 2001, si hubiera coincidencia aproximada.

SÍNTESIS METODOLÓGICA (2011):

El cuerpo de estudio del Catálogo de Barrios Vulnerables de 2011 sigue el criterio establecido en los Catálogos anteriores: centrándose en los municipios mayores de 50.000 habitantes y capitales de provincia. De este modo, el ámbito de análisis del Catálogo de 2011 cuenta con un total de 147 ciudades, 8 más que en el Catálogo de 2001 y 30 más que en el Catálogo de 1991.

Los trabajos del Catálogo de 2011, siguen la misma metodología que los de 1991, 2001, y 2006, con la única particularidad de que sólo identifican las Áreas Estadísticas Vulnerables, sin realizar el análisis urbanístico detallado que permitía identificar a partir de ellas los Barrios Vulnerables.

Para su desarrollo se ha partido del análisis de la evolución de los Barrios Vulnerables identificados en 2001, viendo primero si seguían o no siendo vulnerables en el año 2011. Posteriormente, se han identificado las nuevas Áreas Estadísticas Vulnerables no coincidentes con Barrios Vulnerables identificados en el Catálogo de 2001, incluyendo también las ciudades que no contaban con Barrios Vulnerables en 2001.

Una vez identificadas las secciones censales que, en cada una de las fechas de estudio, superan los umbrales de referencia (para uno o varios de los 3 Indicadores Básicos de Vulnerabilidad Urbana IBVU), se procede a agrupar estas secciones en Áreas Estadísticas Vulnerables (AEV).

La metodología detallada completa puede consultarse en:

http://www.fomento.gob.es/MFOM.BarriosVulnerables/static/adjunto/Sintesis_metodologica_general_catalogo_bbvv.pdf

NOTAS:

- (5) Viviendas Unifamiliares: Número de viviendas en edificios con uso predominantemente residencial que sólo tienen una vivienda.
- (6) Viviendas en edificios de Vivienda Plurifamiliar: Número de viviendas en edificios con uso predominantemente residencial que tienen más un inmueble. (El Censo de 2011 define Inmueble como: Unidad operativa usada en el cuaderno de recorrido del agente censal, que corresponde, según su uso, a una vivienda o un local. Cada inmueble se corresponde con una combinación diferente de los valores de planta y puerta).
- (7) Porcentaje de Población Extranjera: Porcentaje de personas de nacionalidad extranjera, respecto al total de población. (%)
- (8) Porcentaje de Población Extranjera menor de 15 años: Porcentaje de menores de 15 años de edad con nacionalidad extranjera, respecto al total de población menor de 15 años. (%)
- (9) Porcentaje de Población juvenil en paro: Porcentaje de la población de 16 a 29 años en situación de paro respecto al total de población activa de 16 a 29 años. (%)