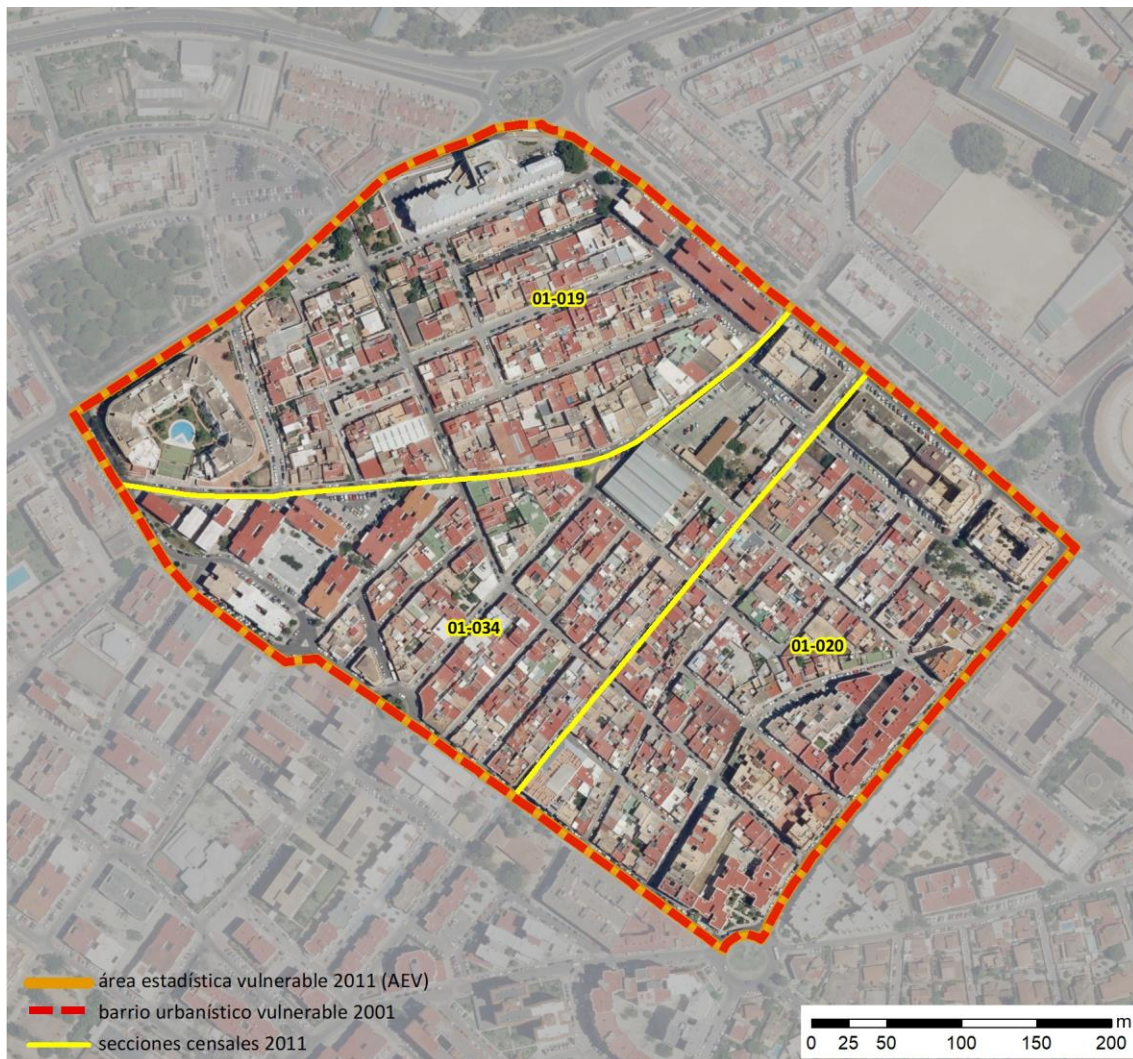


## Ficha AEV (Área Estadística Vulnerable): 11027004



Localización en detalle del AEV

### Datos básicos

Población del AEV	3.880
Viviendas	1.560
Densidad población (pob/Km <sup>2</sup> )	19.799,42
Densidad vivienda (Viv/Ha)	79,61
Superficie (Ha)	19,60
Nº de secciones censales del AEV	3



Localización del AEV dentro del término municipal

### Indicadores básicos de vulnerabilidad (IBVU)

	Valor del AEV	Valor de referencia de vulnerabilidad <sup>(1)</sup>
<b>IBVU Estudios</b> <sup>(2)</sup>	<b>15,13 %</b>	16,38 %
<b>IBVU Viviendas</b> <sup>(3)</sup>	<b>5,77 %</b>	17,50 %
<b>IBVU Paro</b> <sup>(4)</sup>	<b>42,82 %</b>	42,33 %

(1) Valor que se ha tomado como referencia de vulnerabilidad para cada IBVU.

(2) IBVU Estudios: Porcentaje de población analfabeta y sin estudios de 16 años o más, sobre el total de población de 16 años o más.

(3) IBVU Vivienda: Porcentaje de viviendas familiares en edificios en estado ruinoso, malo o deficiente, sobre el total de viviendas familiares.

(4) IBVU Paro: Porcentaje de la población de 16 años o más en situación de paro, respecto al total de población activa de 16 años o más.

DATOS SOCIODEMOGRÁFICOS. Sección censal: 1102701019 AEV: 11027004

	Sección censal		AEV	
	Valores absolutos	%	Valores absolutos	%
<b>Población (2011)</b>				
Población total	680		3.880	
Población menor de 15 años	0	0,00	415	10,70
Población de 16 a 29 años	85	12,50	715	18,43
Población de 16 años y más	590	86,76	3.370	86,86
Población de 75 años y más	105	15,44	335	8,63
Población extranjera	55	8,09	260	6,70
Población extranjera menor de 15 años	s.d.	s.d.	s.d.	s.d.
<b>Hogares (2011)</b>				
Hogares	315		1.460	
Hogares unipersonales de mayores de 65 años	65	20,63	155	10,62
Hogares con un adulto y uno o más menores	10	3,17	25	1,71
<b>Nivel educativo y situación laboral (2011)</b>				
Población sin estudios	160	27,12	510	15,13
Población activa de 16 años o más	290	42,65	1.950	50,26
Población parada 16 años o más	45	15,52	835	42,82
Población activa de 16 a 29 años	s.d.	s.d.	s.d.	s.d.
Población parada de 16 a 29 años	s.d.	s.d.	s.d.	s.d.
Población ocupada	245	36,03	1.115	28,74
Población ocupada con carácter eventual	0	0,00	0	0,00
Población ocupada no cualificada	10	4,08	150	13,45
<b>Edificación y vivienda (2011)</b>				
Viviendas familiares	340		1.560	
Viviendas principales	315	92,65	1.460	93,59
Viviendas secundarias	s.d.	s.d.	s.d.	s.d.
Viviendas vacías	s.d.	s.d.	s.d.	s.d.
Viviendas unifamiliares (5)	90	26,47	330	21,15
Viviendas en edificios de vivienda plurifamiliar (6)	250	73,53	1.230	78,85
Viviendas con superficie menor de 30m <sup>2</sup>	0	0,00	10	0,64
Viviendas sin cuarto de aseo con inodoro	0	0,00	15	0,96
Viviendas sin baño o ducha	0	0,00	0	0,00
Viviendas en edificios en estado ruinoso, malo o deficiente	0	0,00	90	5,77
Viviendas en edificios anteriores a 1940	0	0,00	0	0,00
Viviendas en edificios de 4 o más plantas	210	61,76	815	52,24
Viv. ppls. en edificios de 4 plantas o más sin ascensor	s.d.	s.d.	s.d.	s.d.
Viviendas principales con calefacción individual	s.d.	s.d.	s.d.	s.d.
Viviendas principales con calefacción colectiva	s.d.	s.d.	s.d.	s.d.
Viviendas principales sin calefacción	s.d.	s.d.	s.d.	s.d.
Superficie media útil por habitante (m <sup>2</sup> )	50,00		36,19	

DATOS SOCIODEMOGRÁFICOS. Sección censal: 1102701020 AEV: 11027004

	Sección censal		AEV	
	Valores absolutos	%	Valores absolutos	%
<b>Población (2011)</b>				
Población total	1.825		3.880	
Población menor de 15 años	275	15,07	415	10,70
Población de 16 a 29 años	340	18,63	715	18,43
Población de 16 años y más	1.545	84,66	3.370	86,86
Población de 75 años y más	140	7,67	335	8,63
Población extranjera	110	6,03	260	6,70
Población extranjera menor de 15 años	s.d.	s.d.	s.d.	s.d.
<b>Hogares (2011)</b>				
Hogares	630		1.460	
Hogares unipersonales de mayores de 65 años	55	8,73	155	10,62
Hogares con un adulto y uno o más menores	15	2,38	25	1,71
<b>Nivel educativo y situación laboral (2011)</b>				
Población sin estudios	145	9,39	510	15,13
Población activa de 16 años o más	940	51,51	1.950	50,26
Población parada 16 años o más	505	53,72	835	42,82
Población activa de 16 a 29 años	255	75,00	s.d.	s.d.
Población parada de 16 a 29 años	125	49,02	s.d.	s.d.
Población ocupada	435	23,84	1.115	28,74
Población ocupada con carácter eventual	0	0,00	0	0,00
Población ocupada no cualificada	100	22,99	150	13,45
<b>Edificación y vivienda (2011)</b>				
Viviendas familiares	675		1.560	
Viviendas principales	630	93,33	1.460	93,59
Viviendas secundarias	0	0,00	s.d.	s.d.
Viviendas vacías	45	6,67	s.d.	s.d.
Viviendas unifamiliares (5)	55	8,15	330	21,15
Viviendas en edificios de vivienda plurifamiliar (6)	620	91,85	1.230	78,85
Viviendas con superficie menor de 30m <sup>2</sup>	0	0,00	10	0,64
Viviendas sin cuarto de aseo con inodoro	0	0,00	15	0,96
Viviendas sin baño o ducha	0	0,00	0	0,00
Viviendas en edificios en estado ruinoso, malo o deficiente	35	5,19	90	5,77
Viviendas en edificios anteriores a 1940	0	0,00	0	0,00
Viviendas en edificios de 4 o más plantas	400	59,26	815	52,24
Viv. ppls. en edificios de 4 plantas o más sin ascensor	115	18,25	s.d.	s.d.
Viviendas principales con calefacción individual	s.d.	s.d.	s.d.	s.d.
Viviendas principales con calefacción colectiva	s.d.	s.d.	s.d.	s.d.
Viviendas principales sin calefacción	135	0,00	s.d.	s.d.
Superficie media útil por habitante (m <sup>2</sup> )	33,29		36,19	

DATOS SOCIODEMOGRÁFICOS. Sección censal: 1102701034 AEV: 11027004

	Sección censal		AEV	
	Valores absolutos	%	Valores absolutos	%
<b>Población (2011)</b>				
Población total	1.375		3.880	
Población menor de 15 años	140	10,18	415	10,70
Población de 16 a 29 años	290	21,09	715	18,43
Población de 16 años y más	1.235	89,82	3.370	86,86
Población de 75 años y más	90	6,55	335	8,63
Población extranjera	95	6,91	260	6,70
Población extranjera menor de 15 años	s.d.	s.d.	s.d.	s.d.
<b>Hogares (2011)</b>				
Hogares	515		1.460	
Hogares unipersonales de mayores de 65 años	35	6,80	155	10,62
Hogares con un adulto y uno o más menores	0	0,00	25	1,71
<b>Nivel educativo y situación laboral (2011)</b>				
Población sin estudios	205	16,60	510	15,13
Población activa de 16 años o más	720	52,36	1.950	50,26
Población parada 16 años o más	285	39,58	835	42,82
Población activa de 16 a 29 años	175	60,34	s.d.	s.d.
Población parada de 16 a 29 años	s.d.	s.d.	s.d.	s.d.
Población ocupada	435	31,64	1.115	28,74
Población ocupada con carácter eventual	0	0,00	0	0,00
Población ocupada no cualificada	40	9,20	150	13,45
<b>Edificación y vivienda (2011)</b>				
Viviendas familiares	545		1.560	
Viviendas principales	515	94,50	1.460	93,59
Viviendas secundarias	15	2,75	s.d.	s.d.
Viviendas vacías	15	2,75	s.d.	s.d.
Viviendas unifamiliares (5)	185	33,94	330	21,15
Viviendas en edificios de vivienda plurifamiliar (6)	360	66,06	1.230	78,85
Viviendas con superficie menor de 30m <sup>2</sup>	10	1,94	10	0,64
Viviendas sin cuarto de aseo con inodoro	15	2,91	15	0,96
Viviendas sin baño o ducha	0	0,00	0	0,00
Viviendas en edificios en estado ruinoso, malo o deficiente	55	10,09	90	5,77
Viviendas en edificios anteriores a 1940	0	0,00	0	0,00
Viviendas en edificios de 4 o más plantas	205	37,61	815	52,24
Viv. ppls. en edificios de 4 plantas o más sin ascensor	s.d.	s.d.	s.d.	s.d.
Viviendas principales con calefacción individual	s.d.	s.d.	s.d.	s.d.
Viviendas principales con calefacción colectiva	s.d.	s.d.	s.d.	s.d.
Viviendas principales sin calefacción	310	0,00	s.d.	s.d.
Superficie media útil por habitante (m <sup>2</sup> )	31,71		36,19	



INDICADORES DE VULNERABILIDAD AEV: 11027004

	AEV	Municipio	Comunidad Autónoma	España
<b>Vulnerabilidad sociodemográfica</b>				
% de población de 75 años y más años	8,63	4,98	7,32	8,71
% de hogares unipersonales de mayores de 65 años	10,62	7,94	8,65	9,45
% de hogares con un adulto y uno o más menores	1,71	5,95	5,21	4,83
% de población extranjera (7)	6,70	4,33	7,88	11,26
% de población extranjera menor de 15 años (8)	s.d.	3,10	3,10	12,30
<b>Vulnerabilidad socioeconómica</b>				
% de población en paro (IBVU)	42,82	39,01	38,89	29,64
% de población juvenil en paro (9)	s.d.	53,10	53,55	44,81
% de ocupados eventuales	0,00	0,48	26,49	19,35
% de ocupados no cualificados	13,45	10,19	13,54	11,03
% de población sin estudios (IBVU)	15,13	9,38	14,83	10,92
<b>Vulnerabilidad residencial</b>				
% de viviendas con una superficie menor de 30 m <sup>2</sup>	0,64	0,47	0,27	0,28
Superficie media útil por habitante (m <sup>2</sup> )	36,19	50,71	57,18	51,82
% de viviendas sin cuarto de aseo con inodoro	0,96	0,96	0,58	0,41
% de viviendas sin baño o ducha	0,00	0,60	0,58	0,37
% de viviendas en estado ruinoso, malo o deficiente (IBVU)	5,77	14,63	6,38	6,99
% de viviendas en edificios anteriores a 1940	0,00	5,28	8,70	13,20
% de viv. ppales. en edificios de 4 o más plantas sin ascensor	s.d.	81,60	26,84	25,50
% de viviendas principales sin calefacción	s.d.	42,36	75,16	43,14

## Definiciones y Síntesis Metodológica

ESTE CATÁLOGO REFERIDO A 2011 SÓLO IDENTIFICA ÁREAS ESTADÍSTICAS VULNERABLES (AEV), NO BARRIOS VULNERABLES

### ÁREA ESTADÍSTICA VULNERABLE (AEV):

Agrupación de secciones censales colindantes y de cierta homogeneidad urbanística, de entre 3.500 y 15.000 habitantes en las que, al menos, uno de los tres Indicadores Básicos de Vulnerabilidad Urbana (IBVU Estudios, IBVU Vivienda o IBVU Paro) del conjunto supera el valor establecido como referencia de vulnerabilidad.

- IBVU Estudios: Porcentaje de población analfabeta y sin estudios de 16 años o más, sobre el total de población de 16 años o más. Valor de referencia de vulnerabilidad (2011): 16,38%.

- IBVU Vivienda: Porcentaje de viviendas familiares (principales, secundarias, vacías) en edificios en estado en estado ruinoso, malo o deficiente, sobre el total de viviendas familiares (principales, secundarias, vacías). Valor de referencia de vulnerabilidad (2011): 17,50 %.

- IBVU Paro: Porcentaje de la población de 16 años o más en situación de paro, respecto al total de población activa de 16 años o más. Valor de referencia de vulnerabilidad (2011): 42,33 %.

Las Áreas Estadísticas Vulnerables (AEV) son el resultado de un análisis detallado de los tres Indicadores Básicos de Vulnerabilidad Urbana (IBVU) sobre las secciones censales, realizado en gabinete, teniendo en cuenta el soporte urbano real, y por tanto definiendo continuidades, delimitando barreras y realizando, dentro de lo que permite la fotografía aérea, un primer análisis de la homogeneidad morfológica de los espacios.

### BARRIO VULNERABLE (BV) (Sólo 2001):

Se entiende por Barrio Vulnerable (BV) un conjunto urbano de cierta homogeneidad y continuidad urbanística, delimitado partiendo siempre de un Área Estadística Vulnerable (AEV), pero perfilando esta delimitación estadística en base a los 3 IBVU mencionados desde el punto de vista urbanístico, buscando por tanto una mayor correspondencia con los tejidos morfológicos de las ciudades. La delimitación de Barrios Vulnerables se realizó sólo en el Catálogo de 2001, partiendo de las Áreas Estadísticas Vulnerables previamente identificadas en 2001, perfilando su delimitación con trabajo de campo y la información aportada por los técnicos municipales contactados en cada Ayuntamiento, quedando definida la delimitación de cada BV en función de estos datos. El Catálogo de 2001 incluía, para cada uno de estos BV una "Descripción Urbanística", que trataba de reflejar su realidad actual tanto urbana como social.

El presente Catálogo de 2011 sólo contempla la delimitación de AEV de 2011, sin que se haya realizado la delimitación de BV ni las correspondientes fichas de "Descripción Urbanística" de 2011. No obstante, y para comparar la evolución de los BV identificados en 2001, en la ficha de cada AEV de 2011 se recoge la delimitación de BV de 2001, si hubiera coincidencia aproximada.

### SÍNTESIS METODOLÓGICA (2011):

El cuerpo de estudio del Catálogo de Barrios Vulnerables de 2011 sigue el criterio establecido en los Catálogos anteriores: centrándose en los municipios mayores de 50.000 habitantes y capitales de provincia. De este modo, el ámbito de análisis del Catálogo de 2011 cuenta con un total de 147 ciudades, 8 más que en el Catálogo de 2001 y 30 más que en el Catálogo de 1991.

Los trabajos del Catálogo de 2011, siguen la misma metodología que los de 1991, 2001, y 2006, con la única particularidad de que sólo identifican las Áreas Estadísticas Vulnerables, sin realizar el análisis urbanístico detallado que permitía identificar a partir de ellas los Barrios Vulnerables.

Para su desarrollo se ha partido del análisis de la evolución de los Barrios Vulnerables identificados en 2001, viendo primero si seguían o no siendo vulnerables en el año 2011. Posteriormente, se han identificado las nuevas Áreas Estadísticas Vulnerables no coincidentes con Barrios Vulnerables identificados en el Catálogo de 2001, incluyendo también las ciudades que no contaban con Barrios Vulnerables en 2001.

Una vez identificadas las secciones censales que, en cada una de las fechas de estudio, superan los umbrales de referencia (para uno o varios de los 3 Indicadores Básicos de Vulnerabilidad Urbana IBVU), se procede a agrupar estas secciones en Áreas Estadísticas Vulnerables (AEV).

La metodología detallada completa puede consultarse en:

[http://www.fomento.gob.es/MFOM.BarriosVulnerables/static/adjunto/Sintesis\\_metodologica\\_general\\_catalogo\\_bbv.pdf](http://www.fomento.gob.es/MFOM.BarriosVulnerables/static/adjunto/Sintesis_metodologica_general_catalogo_bbv.pdf)

### NOTAS:

- (5) Viviendas Unifamiliares: Número de viviendas en edificios con uso predominantemente residencial que sólo tienen una vivienda.
- (6) Viviendas en edificios de Vivienda Plurifamiliar: Número de viviendas en edificios con uso predominantemente residencial que tienen más un inmueble. (El Censo de 2011 define Inmueble como: Unidad operativa usada en el cuaderno de recorrido del agente censal, que corresponde, según su uso, a una vivienda o un local. Cada inmueble se corresponde con una combinación diferente de los valores de planta y puerta).
- (7) Porcentaje de Población Extranjera: Porcentaje de personas de nacionalidad extranjera, respecto al total de población. (%)
- (8) Porcentaje de Población Extranjera menor de 15 años: Porcentaje de menores de 15 años de edad con nacionalidad extranjera, respecto al total de población menor de 15 años. (%)
- (9) Porcentaje de Población juvenil en paro: Porcentaje de la población de 16 a 29 años en situación de paro respecto al total de población activa de 16 a 29 años. (%)